



SEZIONE TIPO 1

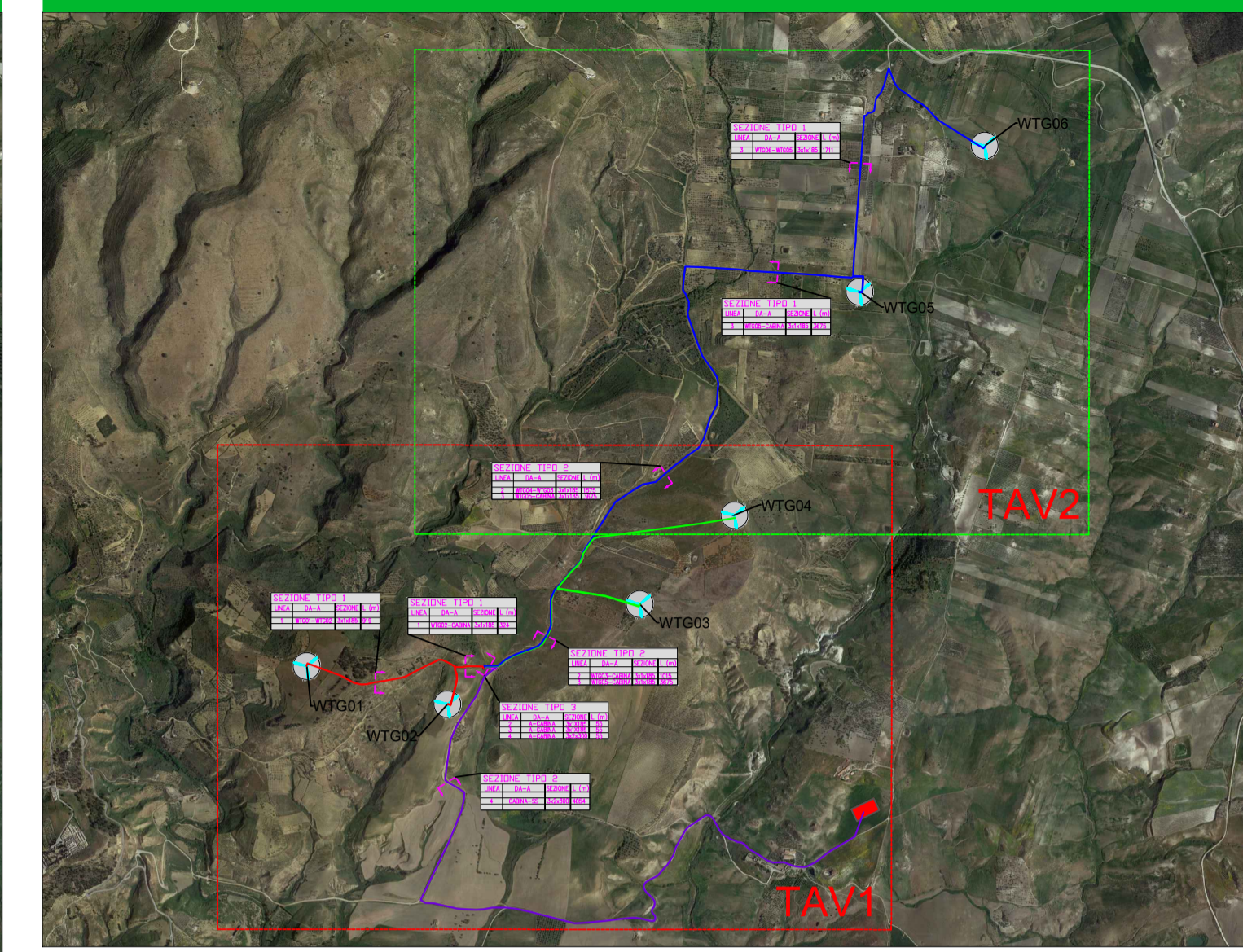
LINEA	DA-A	SEZIONE	L (m)
3	WTG06-WTG05	3x1x185	1711

SEZIONE TIPO 1

LINEA	DA-A	SEZIONE	L (m)
3	WTG05-CABINA	3x1x185	3675

SEZIONE TIPO 2

LINEA	DA-A	SEZIONE	L (m)
2	WTG04-WTG03	3x1x185	1575
3	WTG05-CABINA	3x1x185	3675



LEGENDA

LINEE INTERRATE AT 36 KV

- CAVIDOTTO WTG 1-2
- CAVIDOTTO WTG 3-4
- CAVIDOTTO CABINA DI PARALLELO -SSE

CABINA PARALLELO 36 KV

TIPOLOGIA SEZIONE DI POSA

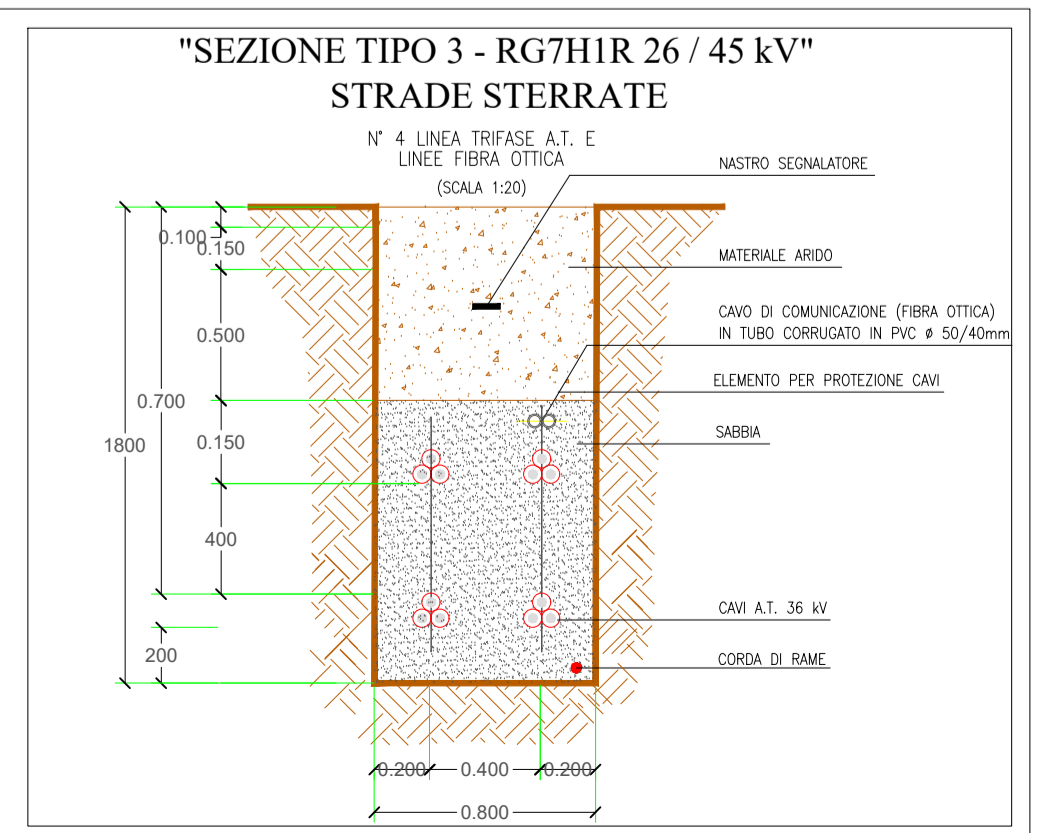
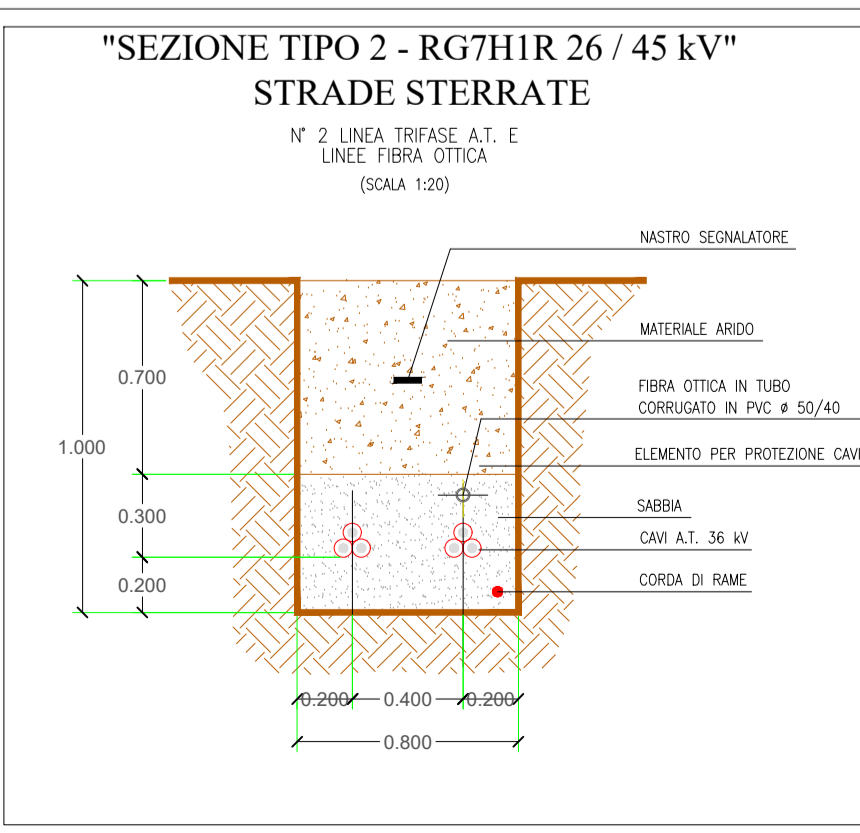
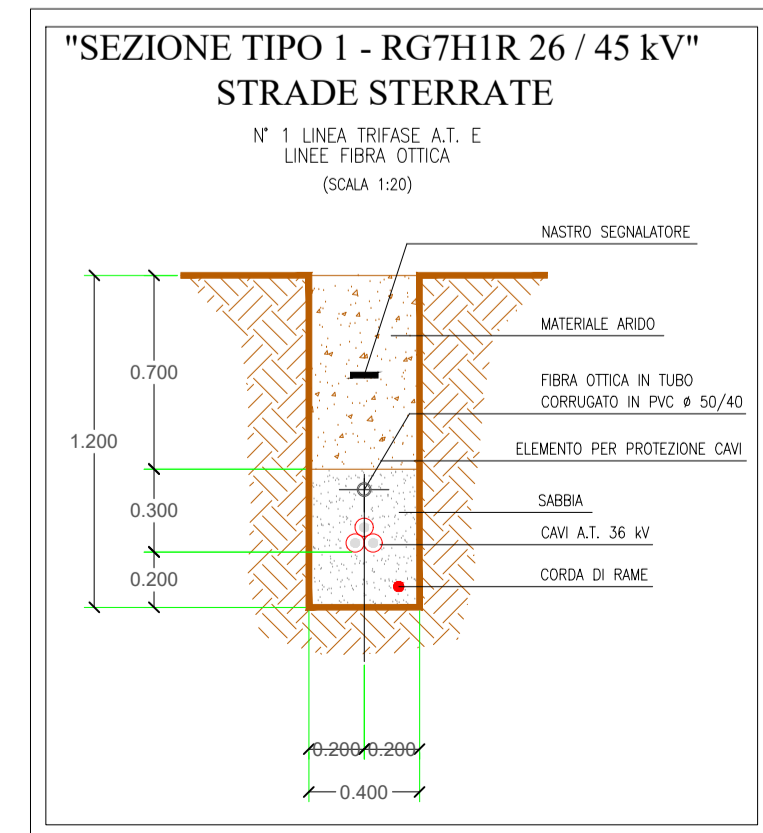
WTG "GAMESA SG-170 6.6 MW"

VIABILITA' PERMANENTE

AREA FUTURA S.E. TERNA 220/150/36 KV

Regione Sicilia
Libero consorzio di Caltanissetta
Comune di Butera

Titolo del progetto
PROGETTO PER LA COSTRUZIONE ED ESERCIZIO DI UN IMPIANTO EOLICO DENOMINATO "BUTERA" DELLA POTENZA COMPLESSIVA DI 39,6 MW E DELLE RELATIVE OPERE CONNESSE, DA REALIZZARSI NEL COMUNE DI BUTERA (CL)



CAVO NORMALIZZATO TRIPOLARE AD ELICA IN RAME " RG7H1R 26 / 45 kV " - SEZIONI ADOTTATE -

SEZIONE (mmq)	DIAM. ESTERNO Ø (mm)
S= 185 mmq	Ø = 47,1 mm
S= 240 mmq	Ø = 49,2 mm
S= 300 mmq	Ø = 52,2 mm
S= 400 mmq	Ø = 54,8 mm
S= 500 mmq	Ø = 58,6 mm
S= 630 mmq	Ø = 62,7 mm

Timbro e firma del progettista

Titolo elaborato
 INQUADRAMENTO IMPIANTO E OPERE ELETTRICHE SU ORTOFOTO - WTG04 - WTG05 - WTG06

Codice elaborato
 ELB002

Stato del progetto
 DEFINITIVO

Scala del disegno
 1:5000

Ingegneria
VALLEVERDE ENERGIA

Proponente
Aer Soléir

GREEN ENERGY 6 S.r.l. Corso Europa, 13
 20122 Milano (MI) P. IVA: 12889050964

Rev.	Descrizione	Data	Redatto	Verificato	Approvato
0	Emissione	11/10/2023	S. QUARTARONE	M. ANTONINI	A. ZANINI