

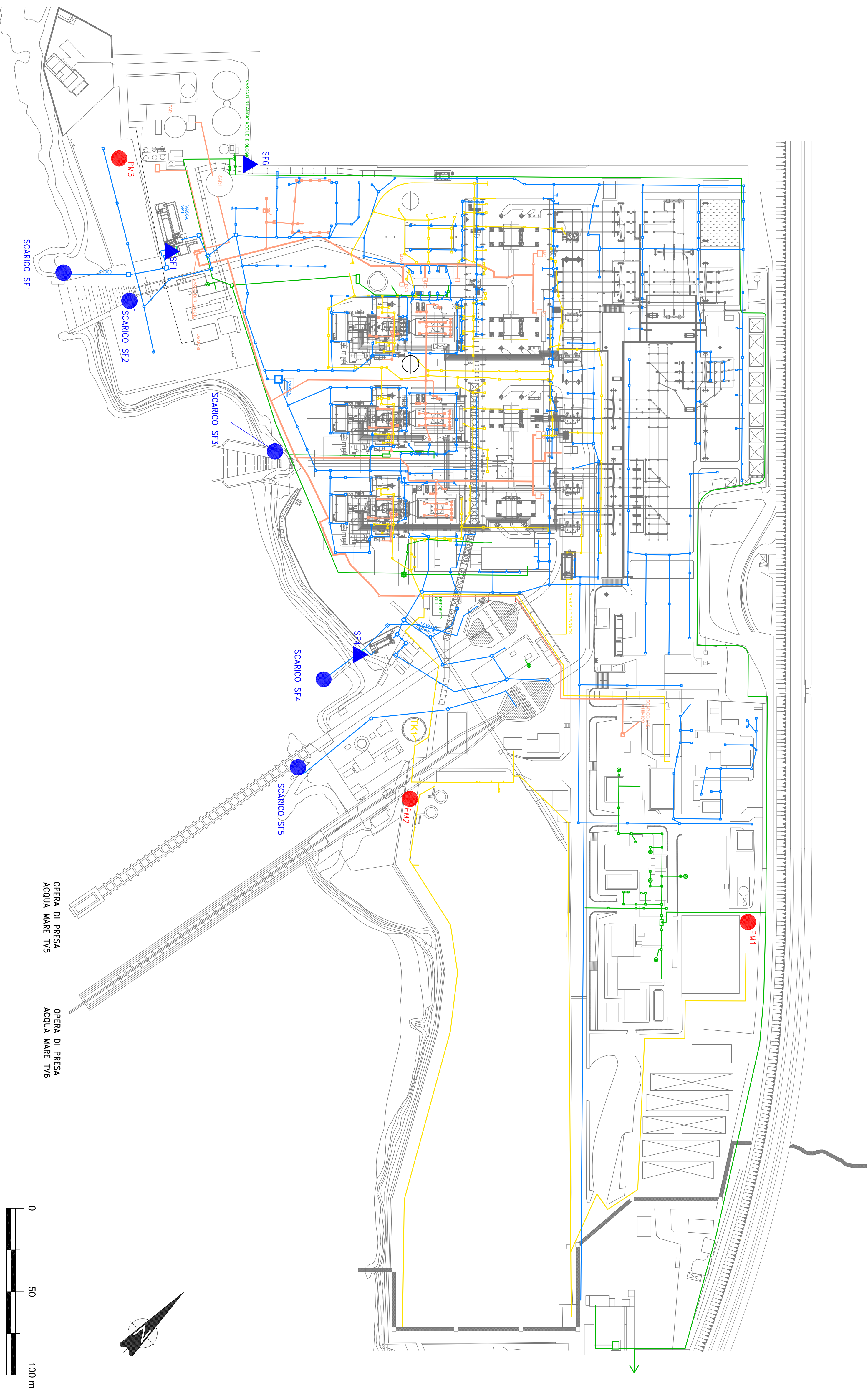
LEGENDA

- ACQUE METEORICHE
- ACQUE ACIDE
- ACQUE ACIDE (TUB. IN CUNICOLO)
- ACQUE OLEOSE
- ACQUE BIOLOGICHE
- SCARICO ACQUE DI PROCESSO

SCARICO	TIPOLOGIA	COORDINATE PUNTO DI CAMPIONAMENTO UTM WGS 84
SF1	METEORICO	42,123576N 11,760430E
SF2	INDUSTRIALE + TERMICO	42,123272N 11,760573E
SF3	TERMICO	42,123223N 11,762282E
SF4	INDUSTRIALE + METEORICO	42,122891N 11,763572E
SF5	INDUSTRIALE + METEORICO	42,122250N 11,763986E
SF6	BIOLOGICO	42,124172N 11,760436E

NOTA: Il punto di allaccio alla fognatura comunale SF6 è esterno al perimetro della centrale TVS

PIEZOMETRO	COORDINATE "UTM WGS 84"
M1	42,1234220N 11,7669888E
M2	42,1226705N 11,7644599E
M3	42,1237427N 11,7596904E



M A R E T I R R E N O

- LEGENDA
- SCARICHI
 - PUNTI DI CAMPIONAMENTO (se non coincidenti con lo scarico)
 - PIEZOMETRI

Titolo:
B21 - Planimetria delle Reti Fognarie, dei Sistemi di
Trattamento, dei Punti di Emissione degli Scarichi Liquidi e
della Rete Piezometrica

TIRRENO POWER - CENTRALE TORREVALDALIGA SUD

Revisione:	01	
Data:	febbraio 2024	
Formato:	Layout:	B21