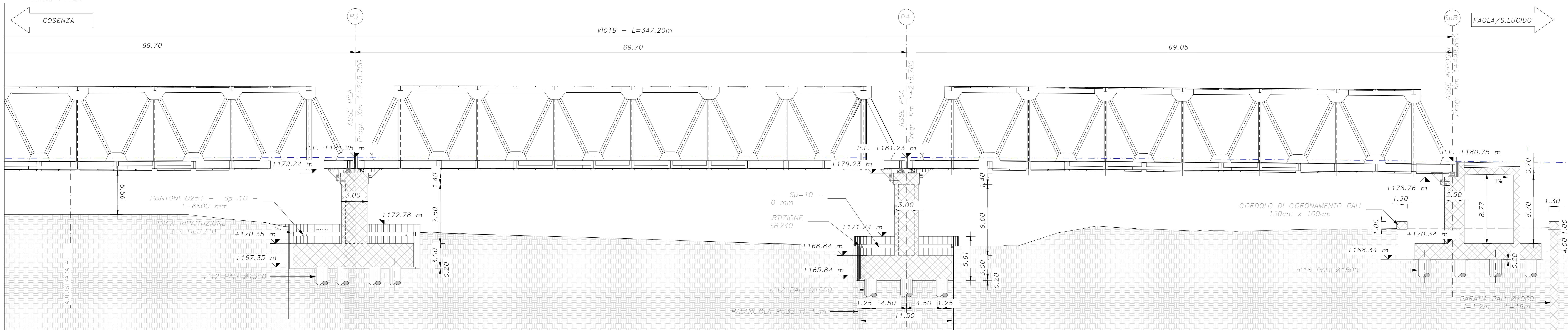


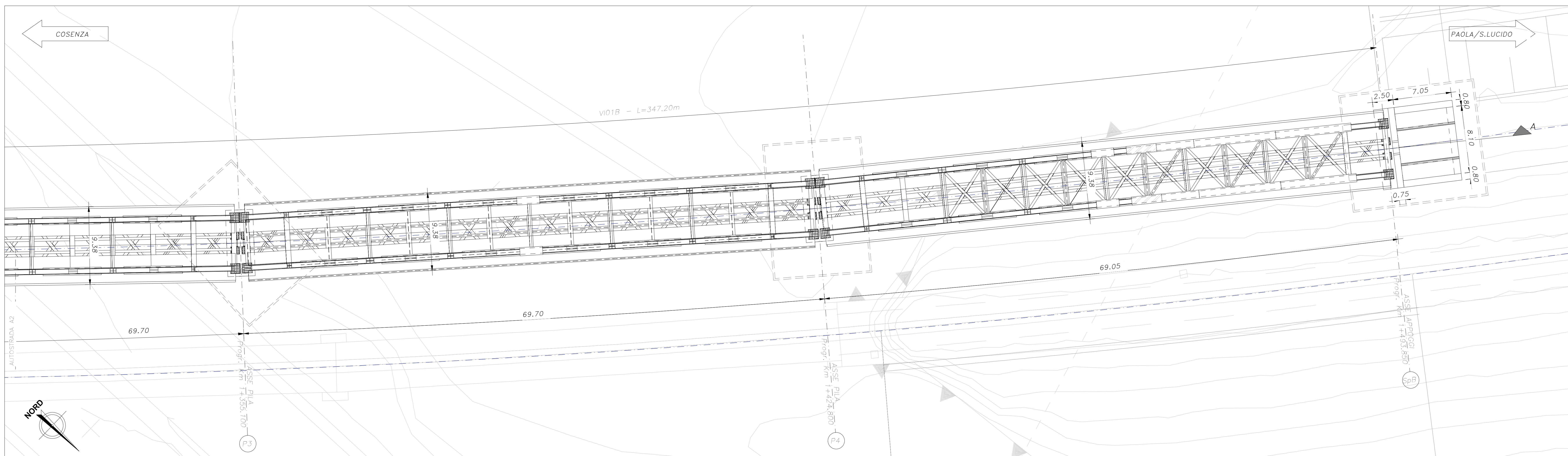
**SEZIONE AA - LONGITUDINALE**

Scala 1 : 200



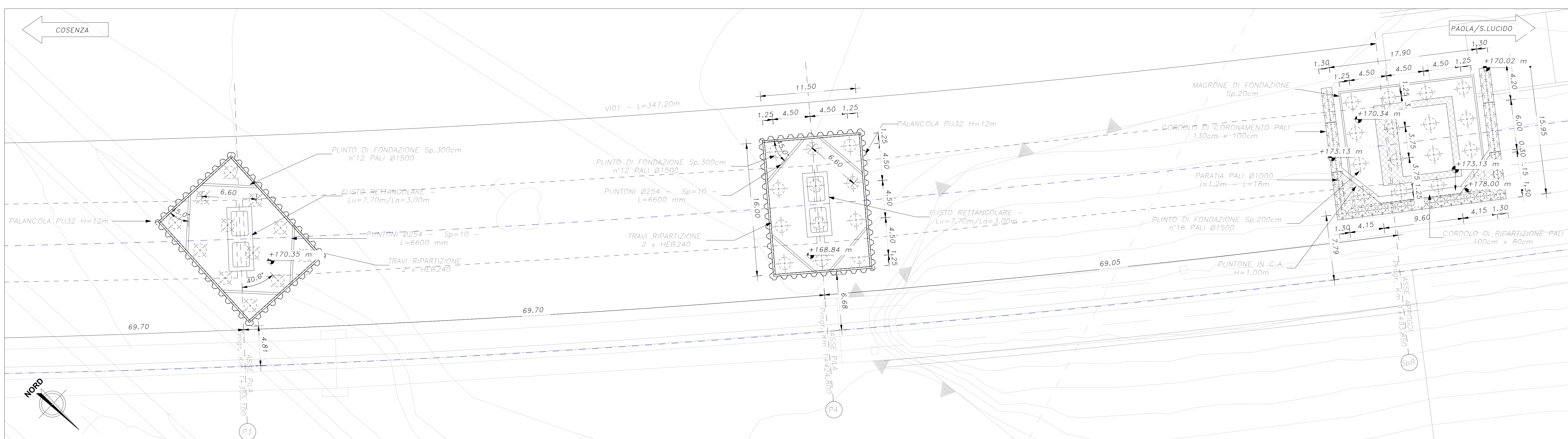
**VISTA DALL'ALTO - VI01\_P3-SpB**

Scala 1 : 200



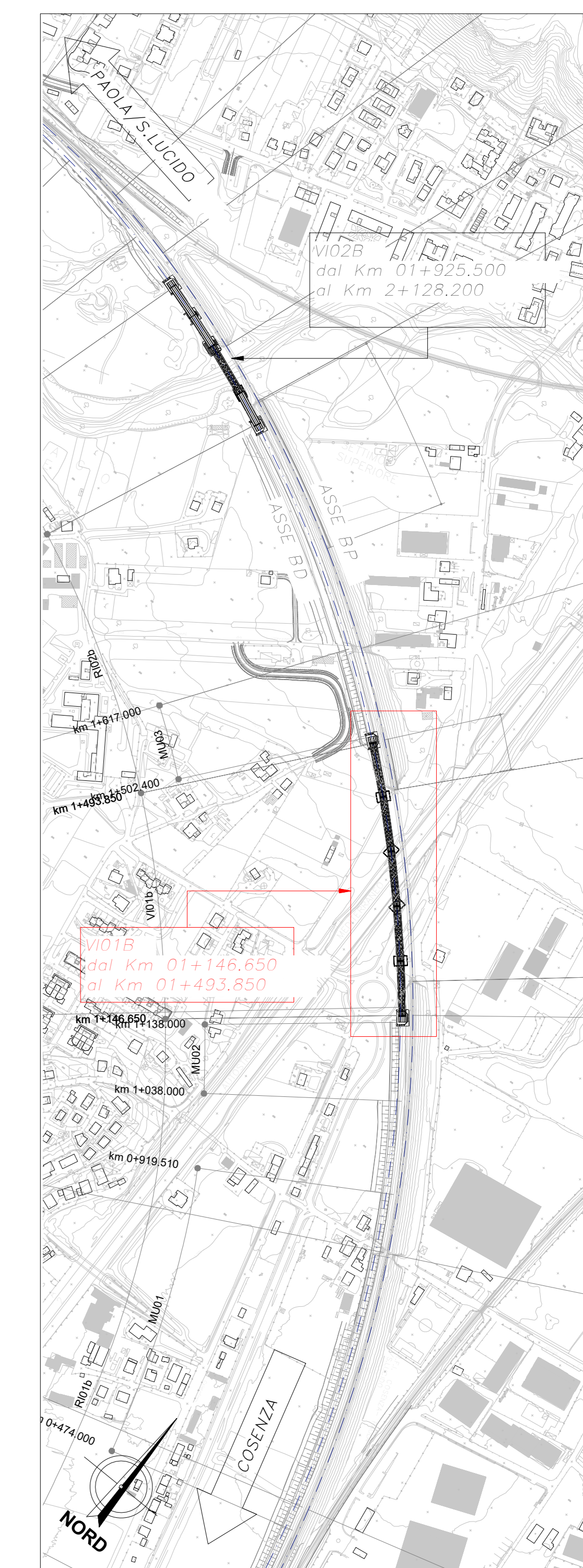
**PIANTA FONDAZIONI VI01\_P3-SpB**

Scala 1 : 200



**KEY PLAN**

Scala 1 : 5000



	n.pali	Ø palo (mm)	Lpalo (m)
Spalla A	16	1500	28
Pila 1	12	1500	46
Pila 2	12	1500	42
Pila 3	12	1500	42
Pila 4	12	1500	46
Spalla B	16	1500	28

**NOTE**

- (1) - Per la tabella materiali fare riferimento al documento "RC2L03R09TTV10000001"
- (2) - Per le carpenterie di pile e spalle vedi elaborati specifici
- (3) - Si prevedono scale di discesa dall'impalcata ai pavini in corrispondenza delle pile P1-P2-P3-P4

COMMITTENTE: **RFI** RETE FERROVIARIA ITALIANA GRUPPO FERROVIE DELLO STATO ITALIANE

PROGETTAZIONE: **ITALFERR** GRUPPO FERROVIE DELLO STATO ITALIANE

**S.O. OPERE CIVILI**

**PROGETTO DI FATTIBILITA' TECNICO ECONOMICA**

**LINEA COSENZA - PAOLA / S.LUCIDO**  
**NUOVA LINEA AV SALERNO - REGGIO CALABRIA**  
**RADDOPPIO COSENZA - PAOLA / S.LUCIDO**

VIADOTTI FERROVIARI  
 VI01 - Viadotto di scavo Autostrada A2  
 PIANTA, PROSPETTO E SEZIONI TAV. 2/3

SCALA: 1:200

COMMESSA	LOTTO	FASE	ENTE	TIPO DOC.	OPERADISCIPLINA	PROGR.	REV.
RC1C	03	R	09	P9	VI0100	002	A

Rev.	Descrizione	Redatto	Data	Verificato	Data	Approvato	Data	Autorizzato Data
A	Emissione Esecuzione	A. Tagliarini	19/10/2013	A. Fusi	19/10/2013	G. Cibari	19/10/2013	A. Vitucci 19/10/2013

File: RC1C03R09P9VI0100002A.DWG n.Elab.: