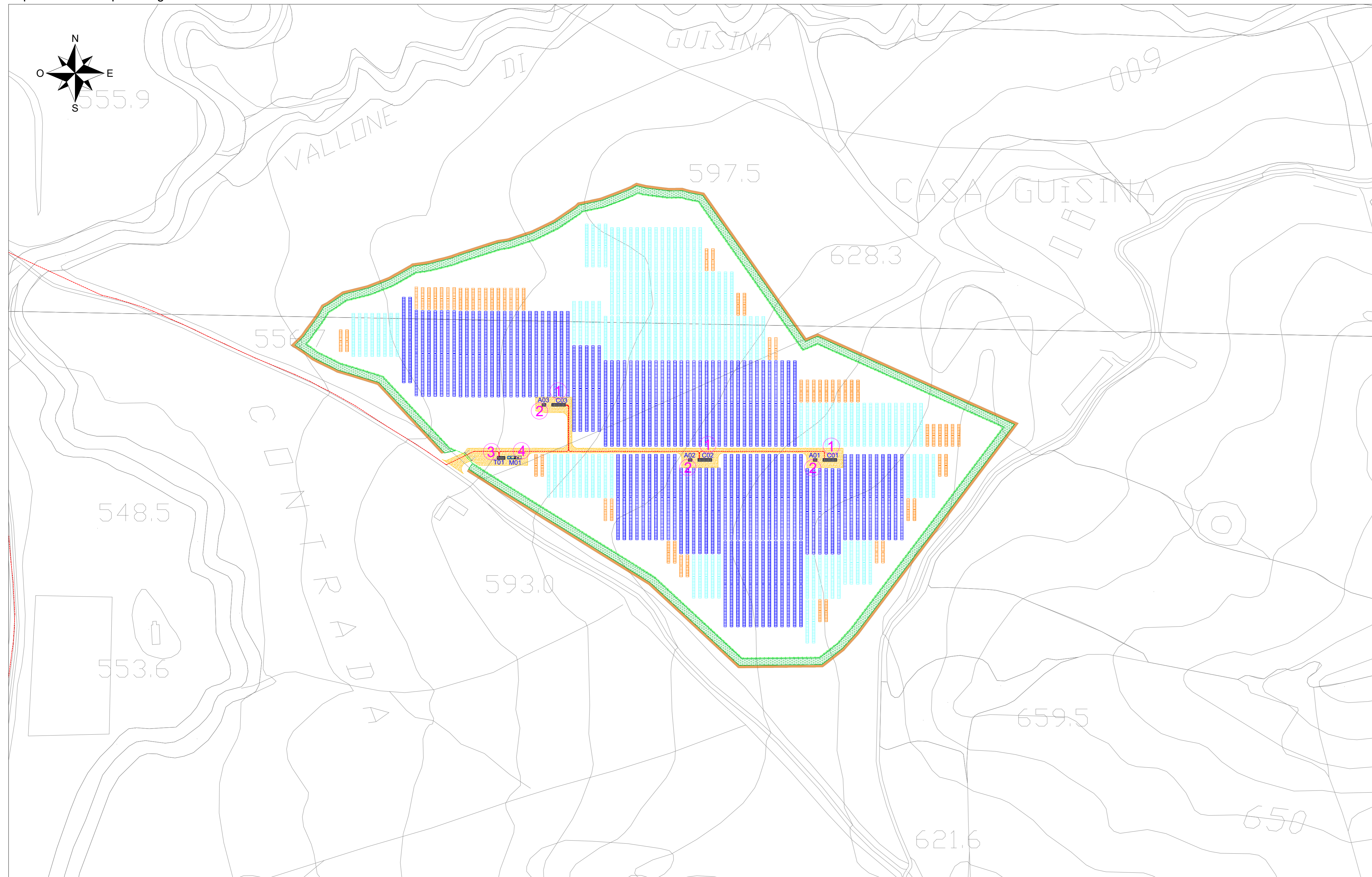
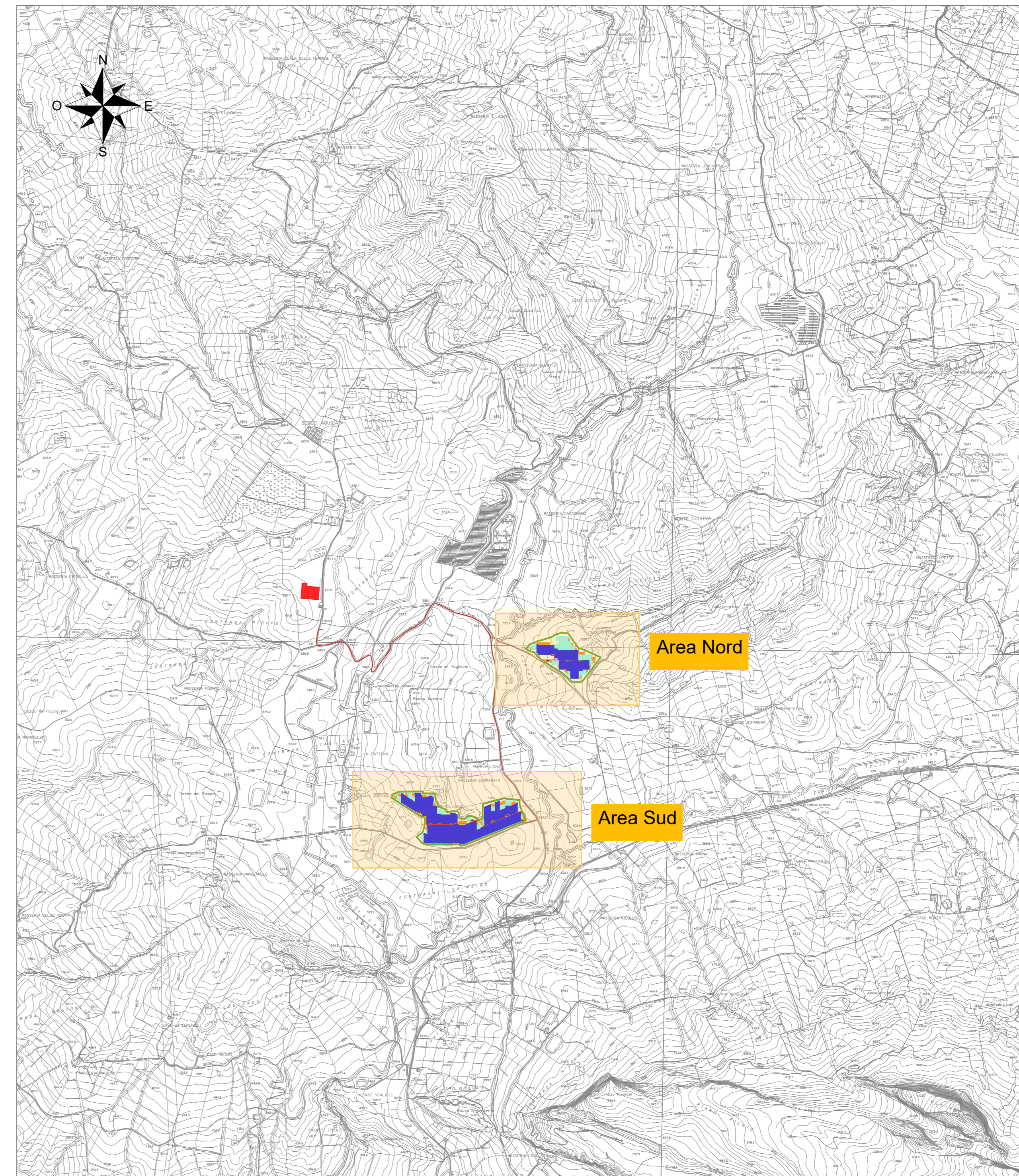


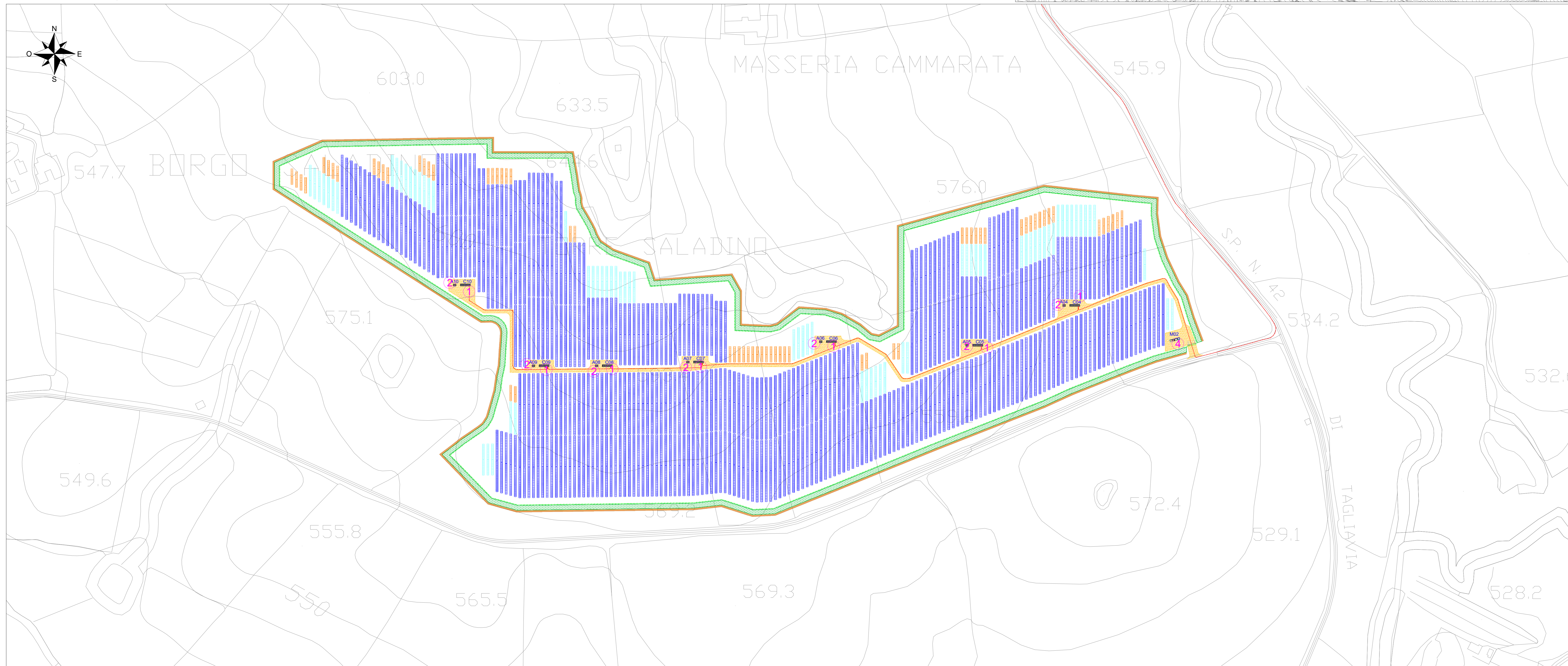
Inquadramento impianto agrovoltaico Area Nord - Scala 1:2000



Inquadramento generale - Scala 1:25000



Inquadramento impianto agrovoltaico Area Sud - Scala 1:2000



LEGENDA

- Recinzione impianto agrovoltaico
- Fascia arborea perimetrale impianto agrovoltaico
- Strade e piazzali impianto agrovoltaico
- Cancelli di accesso impianto agrovoltaico
- Struttura porta moduli fotovoltaici tipo A 56x1
- Struttura porta moduli fotovoltaici tipo B 28x1
- Struttura porta moduli fotovoltaici tipo C 14x1
- Cabina di trasformazione
- Cabina ausiliaria
- Magazzino/Sala controllo
- Cabina di raccolta 36 kV
- Cavi interrati 36 kV

EDIFICI IMPIANTO AGRIVOLTAICO

| RIF. | DESCRIZIONE EDIFICIO | NR | L ₁ [m] | L ₂ [m] | H [m] | Vol [m ³] |
|------|-----------------------------------|----|--------------------|--------------------|-------|-----------------------|
| 1 | Cabina di trasformazione | 10 | 12,20 | 2,50 | 2,90 | 884,50 |
| 2 | Cabina servizi ausiliari | 10 | 3,60 | 2,60 | 2,70 | 252,72 |
| 3 | Cabina di raccolta 36kV | 1 | 6,80 | 2,60 | 2,70 | 47,74 |
| 4 | Edificio magazzino/sala controllo | 2 | 12,20 | 2,50 | 3,00 | 183,00 |
| | | | | | | 1367,96 |

Dati generali impianto agrovoltaico

| | |
|---|----------|
| Numero totale cabine di trasformazione | 10 |
| Numero totale di cabine servizi ausiliari | 10 |
| Numero totale di cabine di raccolta | 1 |
| Numero totale di edificio magazzino/sala di controllo | 2 |
| Numero totale di inverter | 90 |
| Numero totale di stringhe | 1350 |
| Numero totale di moduli FV | 37800 |
| Numero moduli per stringa | 28 |
| Potenza nominale modulo FV | 720 W |
| Potenza totale impianto | 27216 kW |

REGIONE SICILIA
COMUNE DI MONREALE (PA)

PROGETTO

IMPIANTO AGRIVOLTAICO DI POTENZA PARI A 27216 kWp (20905 kWe IN IMMISSIONE) DENOMINATO "PRINCIPE X" ED OPERE CONNESSE INDISPENSABILI DA REALIZZARSI NEL COMUNE DI MONREALE (PA)

TITOLO

Tav.07 - Planimetria impianto agrovoltaico

| PROGETTISTI | PROPONENTE | VISTI |
|--|---|-------|
| SCM Ingegneria S.r.l. Via Carlo del Conte, 25 91014 PALERMO (PA) Tel. +39 091 238855 77021 Palermo (PA) Mail: info@scm-ingegneria.com | PRINCIPE SOLAR X S.R.L. Sede legale e Amministrativa: Viale Ciroce Ruffo, 25 90144 PALERMO (PA) PEC: principesolarx@pec.it | |
| OM Ingegneria e Ambiente S.r.l. Viale Ciroce Ruffo, 25 Tel. +39 091 978353 90144 Palermo (PA) Mail: info@om-ingegneria.it | | |

PROGETTAZIONE

| Scala | Forma | Stato | Cod. Elaborato | Rev. | Nome File | Figura |
|-------|-------|-------|-----------------|------|-----------------------------------|--------|
| Varia | A0 | | FVPRXD-1_Tav.07 | 00 | Planimetria impianto agrovoltaico | 1 di 1 |

| Rev. | Data | Descrizione | Elaborato | Controllato | Approvato |
|------|-------|-----------------|------------|-------------|------------|
| 00 | 08/23 | Prima Emissione | R. Cavallò | D. Cavallò | L. Restano |
| | | | | | |
| | | | | | |