

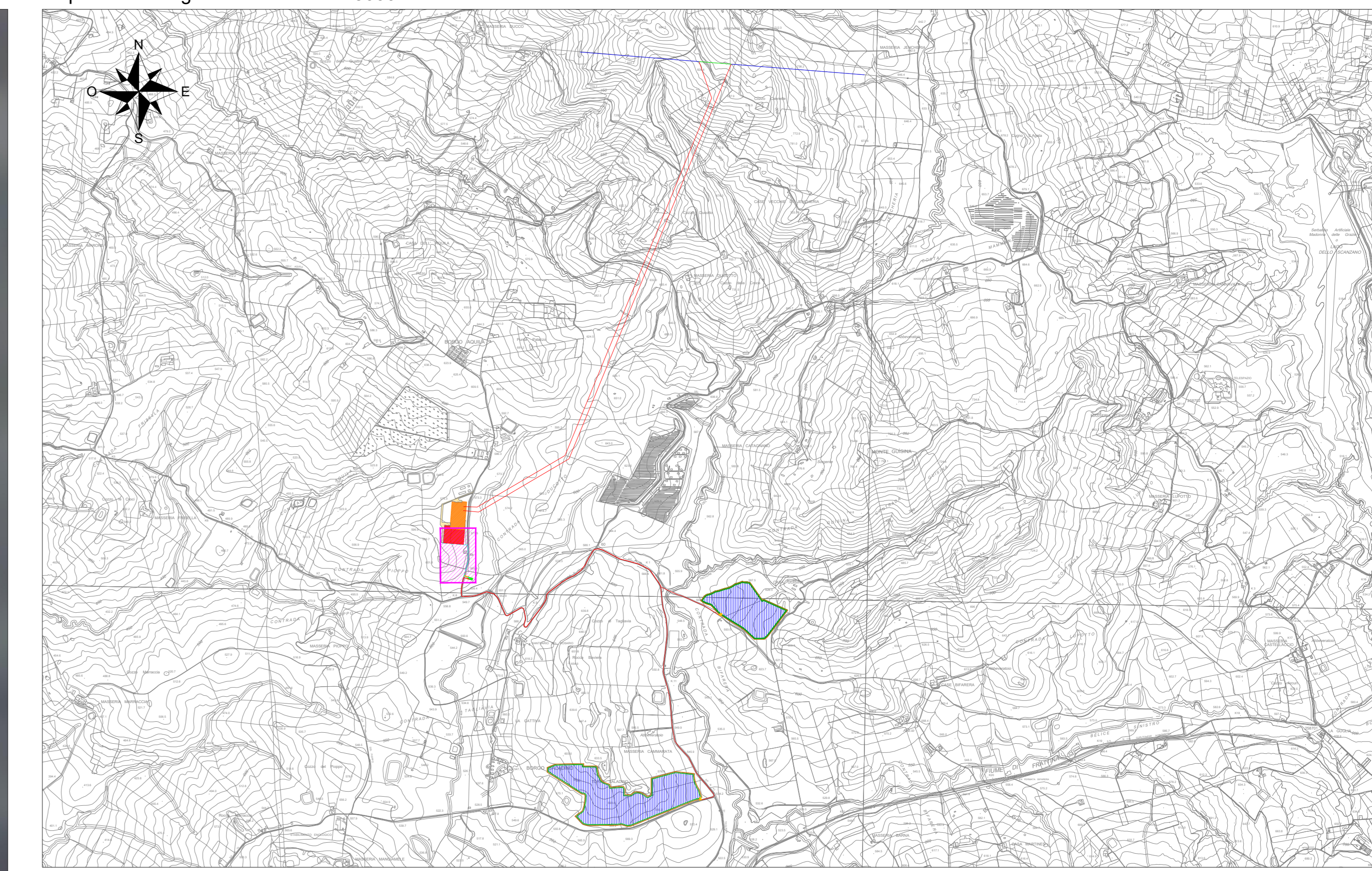
Planimetria Cabina Utente, dorsale 36 kV di collegamento tra Cabina Utente e Stazione RTN e area di cantiere - Scala 1:500



Planimetria Cabina Utente, dorsale 36 kV di collegamento tra Cabina Utente e area di cantiere - Scala 1:100



Inquadramento generale - Scala 1:25000



LEGENDA

- Cavi interrati 36 kV - Da impianto agrivoltatico a Cabina Utente
- Cavi interrati 36 kV - Cabina Utente a Stazione RTN
- Stazione RTN "Monreale 3" 220 kV
- Ampliamento 36 kV Stazione RTN "Monreale 3"
- Cabina Utente 36kV
- Area di cantiere

gncr REGIONE SICILIA
ITALIA COMUNE DI MONREALE (PA)
HOLDING

PROGETTO
IMPIANTO AGRIVOLTATICO DI POTENZA PARI A 27216 kWp (20905 kWe IN IMMISSIONE) DENOMINATO "PRINCIPE X" ED OPERE CONNESSE INDISPENSABILI DA REALIZZARSI NEL COMUNE DI MONREALE (PA)

TITOLO
Tav.22 - Planimetria Cabina Utente, dorsale 36 kV di collegamento tra Cabina Utente e Stazione RTN e area di cantiere

PROGETTISTI	PROPRIONTE	VISTI
 SCM Ingegneria S.r.l. Via Carlo del Conte, 25 91022 Lascaris (RG) Tel: +39 081 738955 Fax: +39 081 738956 Mail: info@scm-ingenieri.com	PRINCIPE SOLAR X S.R.L. Sede Legale e Amministrativa: Via Carlo del Conte, 25 91024 PALERMO (PA) P.I.C. 016000008000001	
 OM Ingegneria e Ambiente S.r.l. Via Carlo del Conte, 25 91022 Lascaris (RG) Tel: +39 081 738955 Fax: +39 081 738956 Mail: info@om-ingenieri.com		

PROGETTAZIONE

Scala	Formato Stamp	Cod. Disegno	Rev.	Nome File	Page
1:100	841x1500	FVPRXD-1_Tav.22	00	Planimetria Cabina Utente, dorsale 36 kV di collegamento tra Cabina Utente e Stazione RTN e area di cantiere	1 di 1
Rev.	Data	Descrizione	Elaborato	Controllato	Approvato
01	08/23	Prima Emissione	FC/Carallo	FC/Carallo	L. Neri