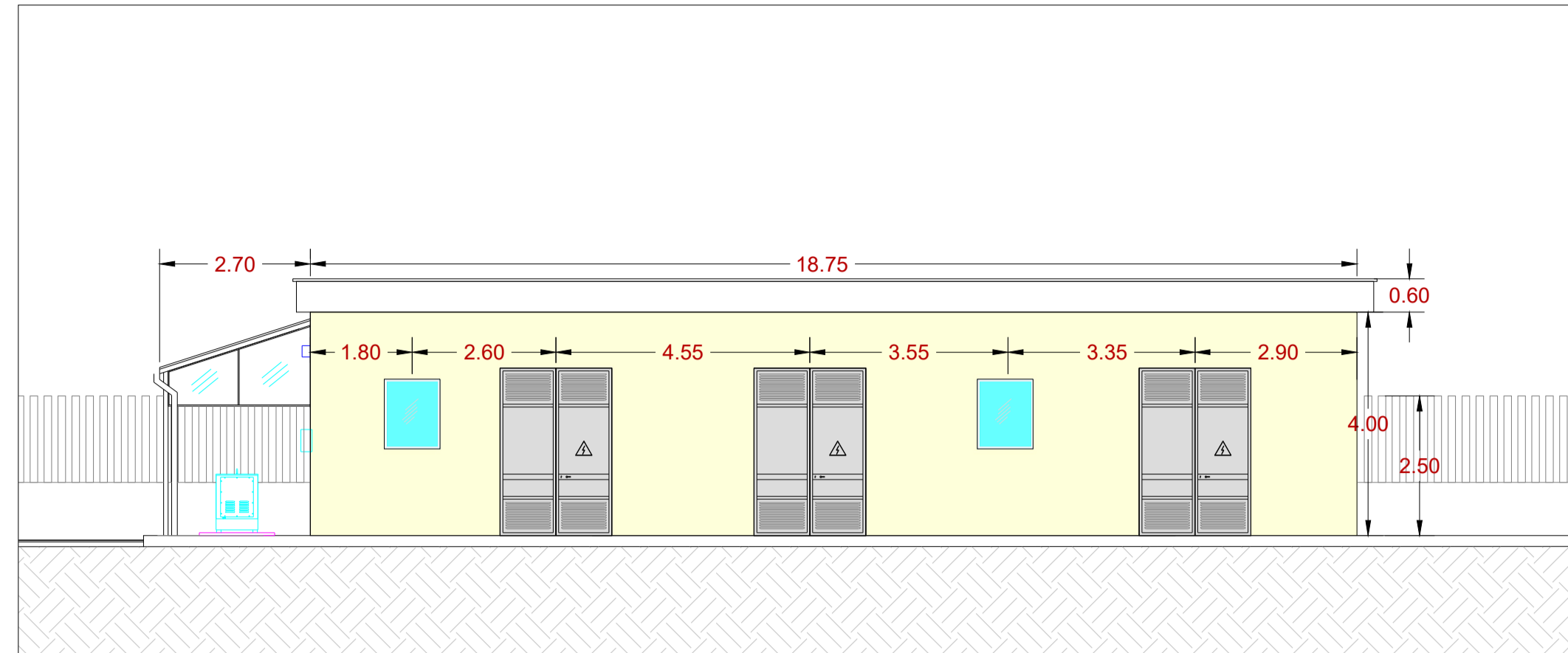
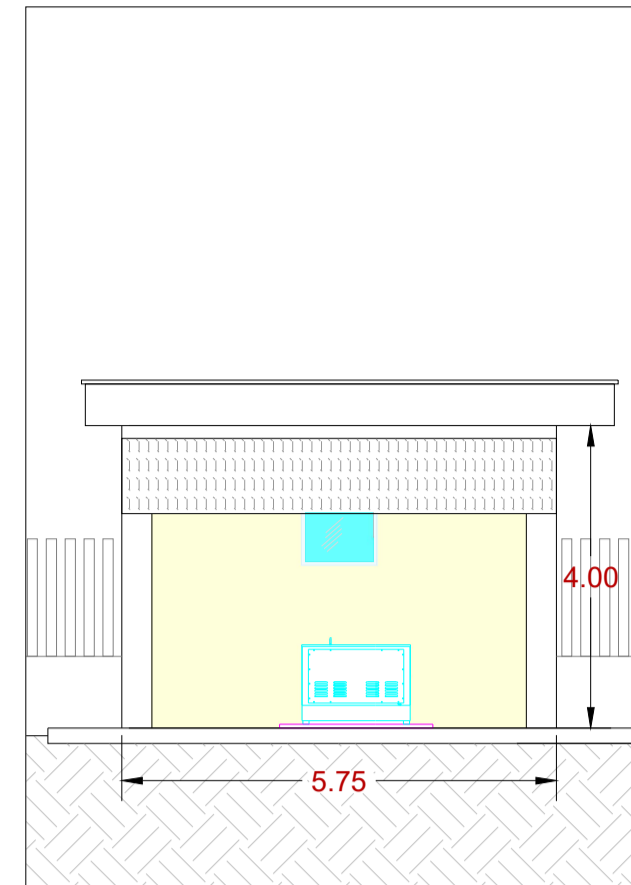


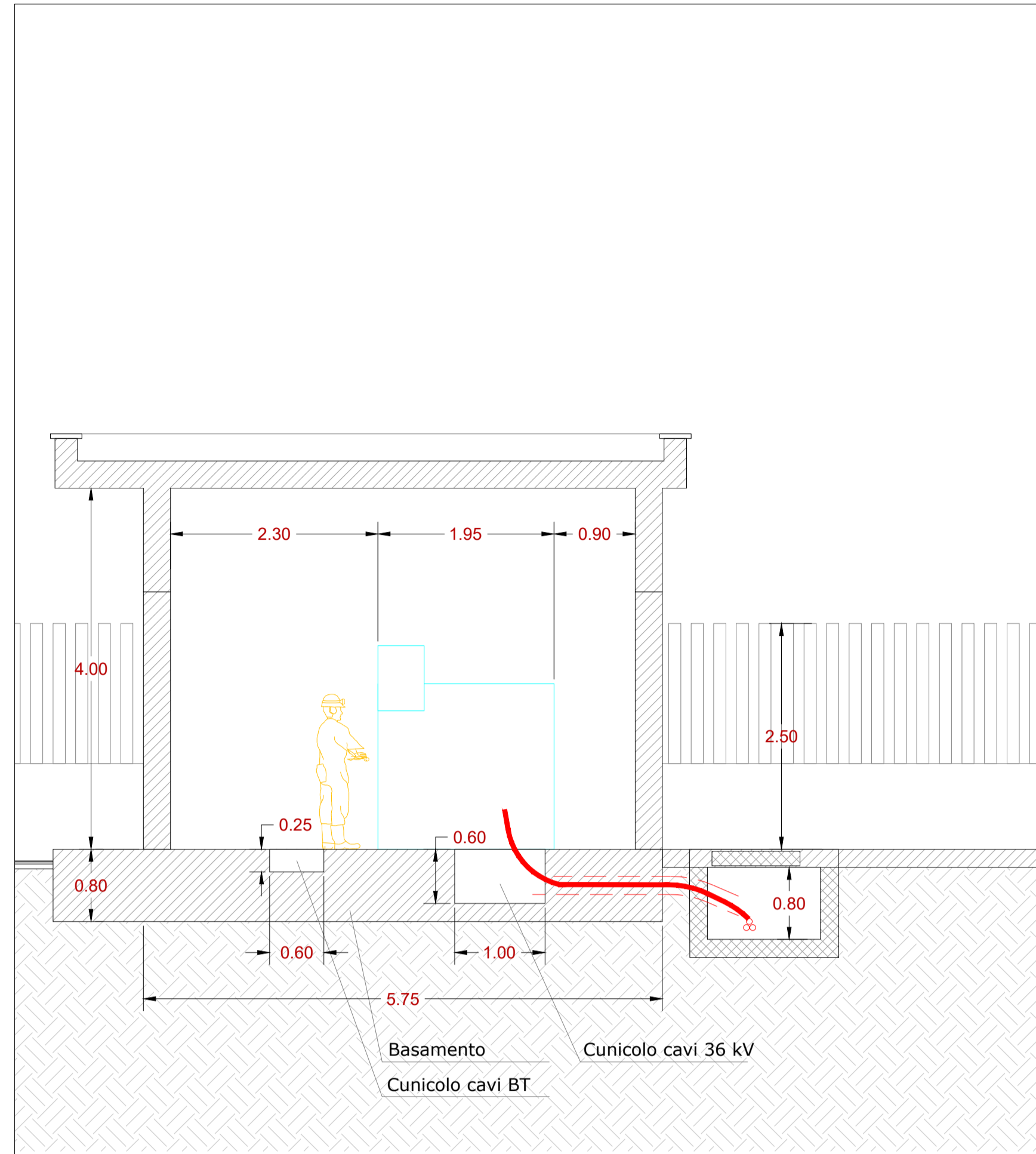
Vista A - Scala 1:100



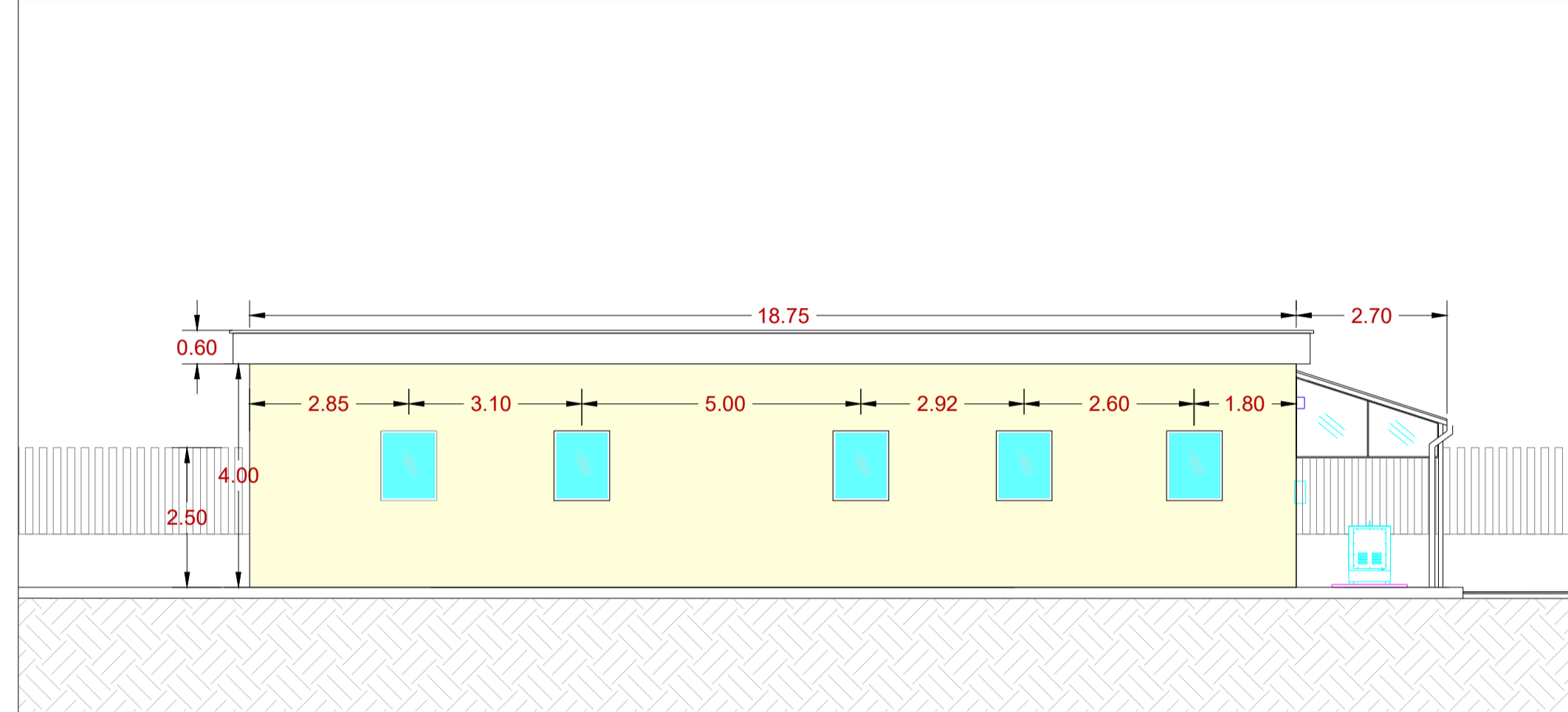
Vista D - Scala 1:100



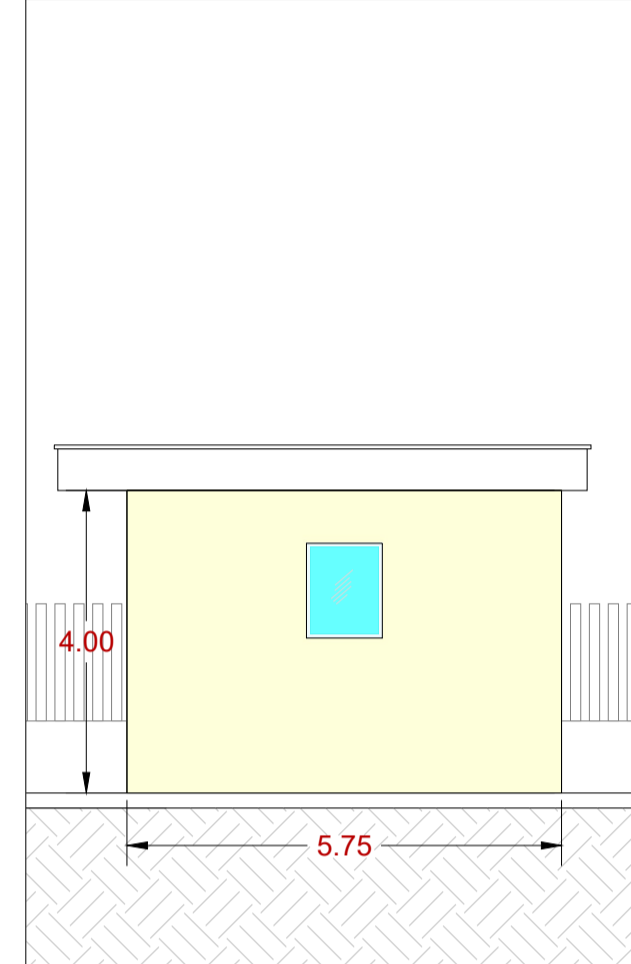
Sezione 1-1 - Scala 1:50



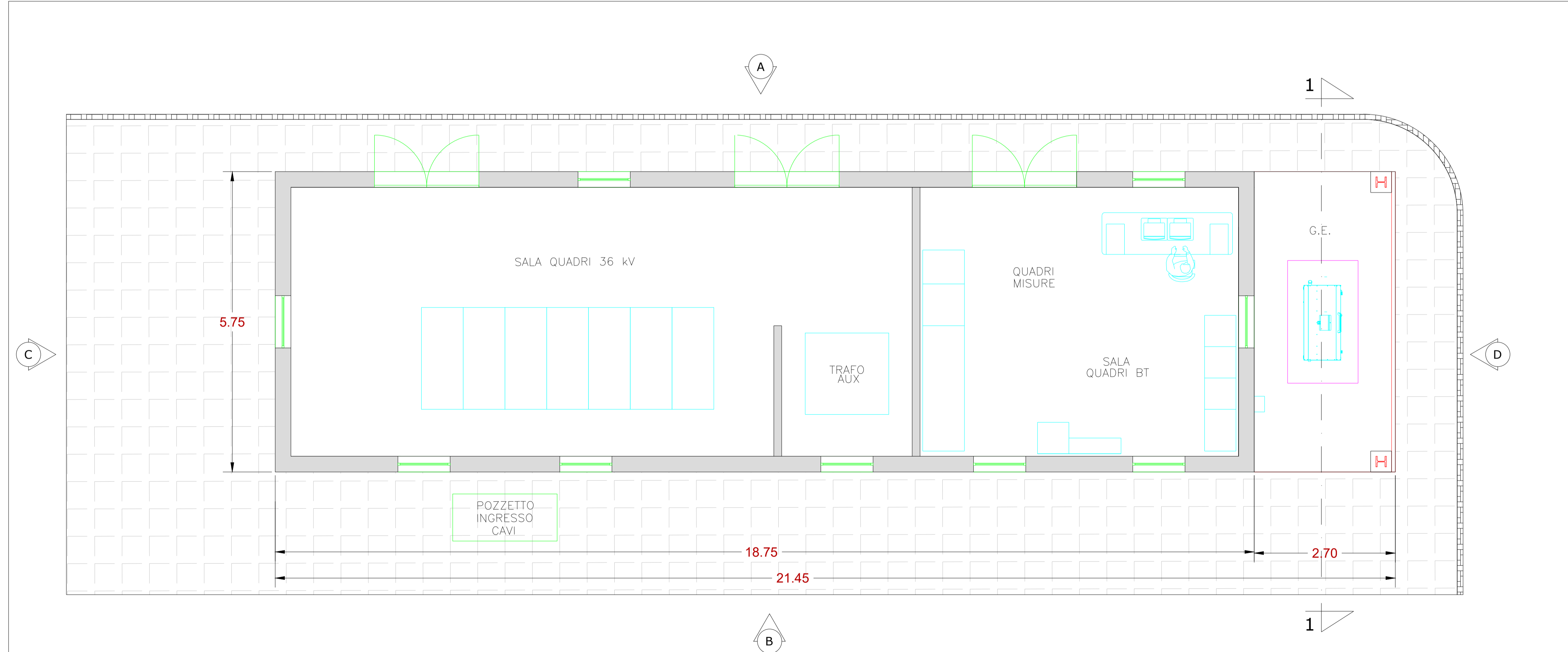
Vista B - Scala 1:100



Vista C - Scala 1:100



Planimetria interna - Edificio Utente - Scala 1:50



Volumetria Edificio

DESCRIZIONE EDIFICIO	L ₁ [m]	L ₂ [m]	H [m]	Vol [m ³]
Edificio Utente 36 kV	21,45	5,75	4,60	567,35



REGIONE SICILIA
COMUNE DI MONREALE (PA)

PROGETTO

IMPIANTO AGRIVOLTAICO DI POTENZA PARI A 27216 kWp (20905 kWe IN IMMISSIONE) DENOMINATO "PRINCIPE X" ED OPERE CONNESSE INDISPENSABILI DA REALIZZARSI NEL COMUNE DI MONREALE (PA)

TITOLO

Tav.23 - Planimetria, viste e sezioni Edificio Utente

PROGETTISTI

SCM INGEGNERIA
SCM Ingegneria S.r.l.
Via Carlo del Craxi, 55
Tel.: +39 0831-728955
72022 Lattano (BR)
Mail: info@scmingeria.com

PROFONTE

PRINCIPE SOLAR X S.R.L.
Sede legale e Amministrativa:
Viale Croce Rossa, 25
90144 PALERMO (PA)
PEC: principe.solarx@pec.it

VISTI

OM INGEGNERIA E AMBIENTE
OM Ingegneria e Ambiente S.r.l.
Viale Croce Rossa, 25
Tel.: +39 091 9763933
90144 Palermo (PA)
Mail: info@omingeria.it

PROGETTAZIONE



Scala	Formato Stampa	Cod Elaborato	Rev	Nome File	Foglio
Varie	A1	FVPRXD-I_Tav.23	00	Planimetria, viste e sezioni Edificio Utente	1 di 1

Rev.	Data	Descrizione	Elaborato	Controllato	Approvato
00	08-23	Prima Emissione	R.Cavallo	D.Cavallo	L.Nettuno