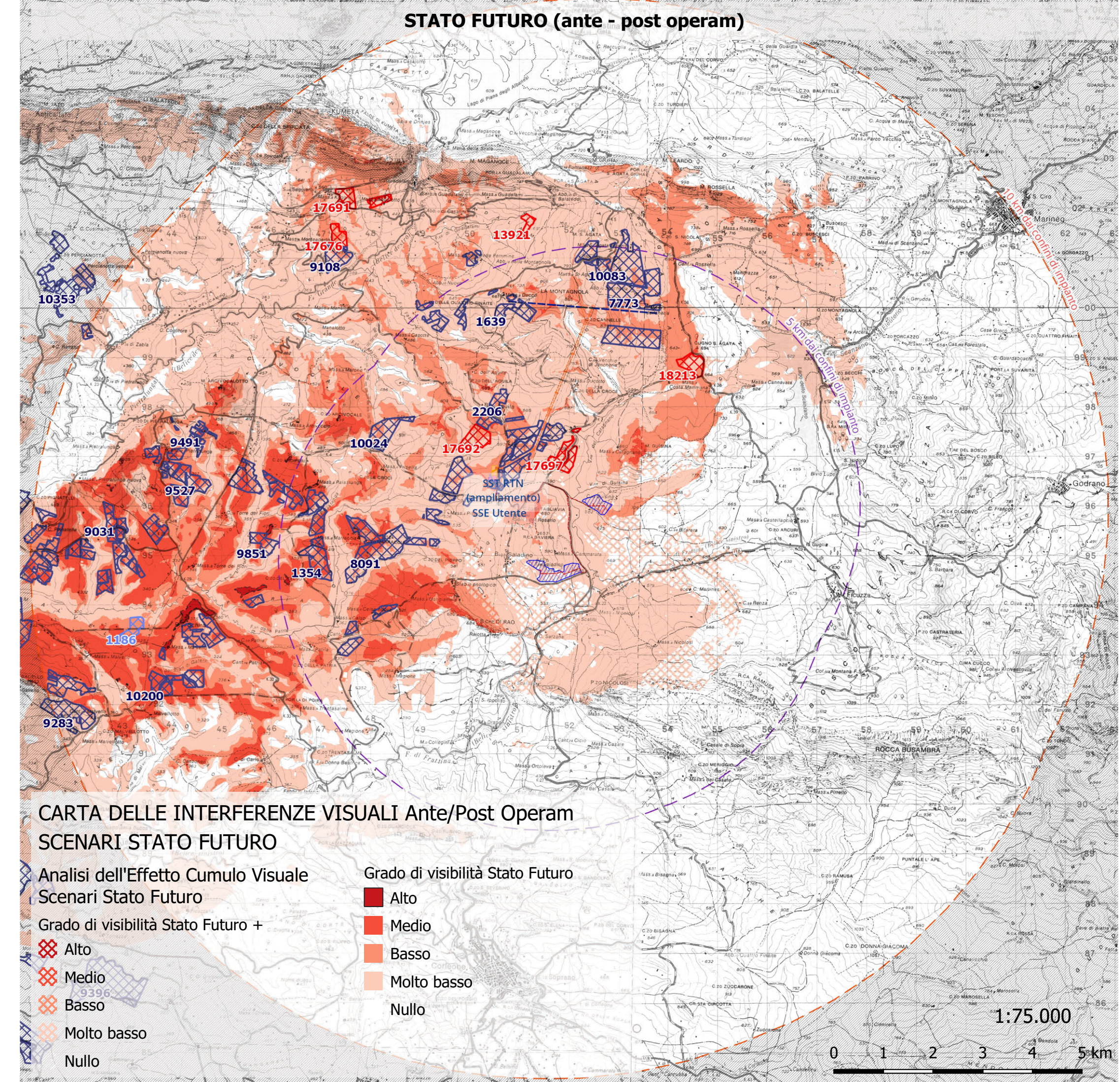


IMPIANTI FOTOVOLTAICI DELL'AREALE DI STUDIO (realizzati, autorizzati ed in valutazione)

Id.	Stato	Località	Comune	Potenza kW	Proprietà	Dist. minima (m)	Dist. Media (m)
17997	Realizzato	Canicattì	Moreale	7,56		0,61	1,29
9063	Valutazione	C.da Ducoffo	Moreale	20,00	Forearth S.r.l.	1,28	1,86
15962	Realizzato	C.da Aquila	Moreale	9,25		2,19	2,85
1206	Valutazione	Benno Aquila	Moreale	3,88	Epp Bioenergy S.r.l.	2,44	2,91
8091	Valutazione	Loc. Marnacca	Moreale	86,11	Ggp Solar 1 S.r.l.	1,73	3,19
18213	Realizzato	Costamanna	Piana degli Albanesi	5,94		3,02	3,37
10024	Valutazione	C.da Frisella	Moreale	37,25	Vespora Development 14 S.r.l.	1,63	3,51
7773	Valutazione	C. Agata Franesi	Piana degli Albanesi	48,28	Piana degli Albanesi S.r.l.	3,05	4,91
10083	Valutazione	Trifolici	Piana degli Albanesi	61,82	Volt Piana degli Albanesi S.r.l.	3,73	4,70
1354	Valutazione	C.da Marnacca	Moreale	22,50	Repower Renewable Spa	3,94	4,82
1639	Valutazione	Ducco	Moreale	9,61	Epp Bioenergy S.r.l.	3,96	4,91
13921	Realizzato	Coscaudola	Moreale	3,13		5,38	5,79
8951	Valutazione	C.da Pietrunga	Moreale	30,00	Repower Renewable S.p.a.	2,73	6,00
9527	Valutazione	C.da Pietrunga	Moreale	61,65	Sichy Mon P1 Dev S.r.l.	4,66	6,95
9108	Valutazione	Montapeto	Piana degli Albanesi	14,48	Flysis Pv 22 S.r.l.	6,74	7,19
17676	Realizzato	Raggio	Moreale	3,00		6,97	7,51
18928	Realizzato	Raggio	Moreale	3,26		7,27	7,92
9635	Valutazione	C.da Pietrunga	Moreale	107,90	Solar Clean Energy Italy 18 S.r.l.	4,18	7,57
10200	Valutazione	B.igo Schirò	Moreale	33,13	Eway 2 Srl	6,25	7,58
9491	Valutazione	Arcovalcolotto	Moreale	20,50	Limes 21 S.r.l.	6,72	7,81
19981	Realizzato	Raggio	Moreale	2,95		7,94	7,99
9396	Valutazione	Pietrunga/Castellana/Carapina	Moreale	367,57	SRp 12 S.r.l.	5,49	8,27
1186	Autorizzato	C.da Malvello	Moreale	8,69	Spartacus 8 S.r.l.	7,80	8,61
9031	Valutazione	Pietrunga	Moreale	16,09	Eway France S.p.a.	8,05	8,89
9283	Valutazione	Malvelotto	Moreale	52,80	Epsilon Gemini S.r.l.	9,05	10,07
1998	Valutazione	C.da Pietrunga	Moreale	7,15	Spartacus 8 S.r.l.	9,70	10,40
10393	Valutazione	C.da Scopra	San Geronimo	53,53	Drem Solar 11 S.r.l.	9,84	10,53

- INDIVIDUAZIONE DEGLI SCENARI**
- 1 Stato Attuale + Impianti esistenti
 - 2 Stato Attuale + Impianti esistenti + Impianti in progetto
 - 3 Stato Attuale + Impianti esistenti + Impianti in progetto + Impianti già esistenti
 - 4 Stato Futuro + Impianti esistenti (autorizzati e non costruiti) ed in valutazione
 - 5 Stato Futuro + Impianti esistenti, autorizzati (e non costruiti) ed in valutazione + impianto in progetto
- ✓ indica agli impianti di cui allo 'Stato Attuale' anche gli impianti autorizzati e in stato autorizzativo ed altri interventi previsti nel medio/lungo termine



CARTA DELLE INTERFERENZE VISUALI Ante/Post Operam

ANALISI DELL'EFFETTO CUMULO VISUALE SCENARI STATO FUTURO

Grado di visibilità Stato Futuro: Alto, Medio, Basso, Molto basso, Nullo.

Grado di visibilità Stato Futuro +: Alto, Medio, Basso, Molto basso, Nullo.

ELENCO DEI BENI ISOLATI DELL'AREALE DI STUDIO

Id.	tipo	nome	classa	Grado Interf. ante operam	Grado Interf. post operam	Grado E.C. Visuale	Dist. km
5320	torre	Salidino	A1	Nulla	Molto basso	Nulla	0,05
5303	masseria	Cannatarata	D1	Molto basso	Molto basso	Indifferente	0,23
5318	sanctuario	Rosario (dal)	B1	Basso	Basso	Indifferente	0,85
5301	deposito	C. L.	D2	Molto basso	Molto basso	Indifferente	0,88
5308	masseria	Catignano	D1	Basso	Basso	Indifferente	0,94
5300	abbeyverato	D5	Molto basso	Molto basso	Indifferente	0,97	
5313	masseria	Nicosoli	D1	Molto basso	Molto basso	Indifferente	1,08
5312	masseria	Mangialave	D1	Basso	Medio	E.C. Basso	1,53
5316	masseria	Pioppo	D1	Molto basso	Molto basso	Indifferente	1,79
5309	abbeyverato	D5	Molto basso	Molto basso	Indifferente	1,96	
5308	abbeyverato	D5	Nulla	Molto basso	Nulla	2,15	
5314	masseria	Nicosoli	D1	Molto basso	Molto basso	Indifferente	2,18
5310	masseria	Duccato	D1	Molto basso	Molto basso	Indifferente	2,38
5309	masseria	Cicò	D1	Nulla	Nulla	2,78	
5317	masseria	Cicò	D1	Nulla	Nulla	2,79	
5311	masseria	Lupetto	D1	Nulla	Nulla	2,82	
338	mulino	Drago	D4	Nulla	Nulla	3,13	
5307	masseria	Castelluccio	D1	Nulla	Nulla	3,18	
4601	abbeyverato	D5	Nulla	Nulla	3,21		
5305	abbeyverato	D5	Nulla	Nulla	3,23		
371	masseria	Cubo Nuova	D1	Basso	Basso	Indifferente	3,30
5387	abbeyverato	C.da Malvello	D5	Molto basso	Molto basso	Indifferente	3,33
374	masseria	Frisella	D1	Basso	Basso	Indifferente	3,35
386	masseria	Marnacca	D1	Nulla	Nulla	3,60	
333	masseria	Magnone	D1	Nulla	Nulla	3,42	
5304	masseria	Casale	D1	Nulla	Nulla	3,48	
4599	abbeyverato	D5	Molto basso	Molto basso	Indifferente	3,56	
5306	abbeyverato	D5	Nulla	Nulla	3,71		
4610	masseria	Canavata	D4	Nulla	Nulla	3,73	
337	mulino	Collegiti	D1	Nulla	Nulla	3,78	
5321	abbeyverato	D5	Nulla	Nulla	3,79		
5315	masseria	Ortolava	D1	Nulla	Nulla	3,83	
4615	masseria	Jencheria	D1	Molto basso	Molto basso	Indifferente	3,88
4598	abbeyverato	Jencheria (d)	D5	Molto basso	Molto basso	Indifferente	3,91
4582	abbeyverato	Jencheria (d)	D5	Molto basso	Molto basso	Indifferente	3,92
370	masseria	Catò	D1	Molto basso	Molto basso	Indifferente	4,00
5322	abbeyverato	D5	Nulla	Nulla	4,09		
336	mulino	Chatto	D4	Nulla	Nulla	4,13	
4612	masseria	Ducco	D1	Molto basso	Molto basso	Indifferente	4,32
4597	abbeyverato	D5	Molto basso	Molto basso	Indifferente	4,40	
5324	abbeyverato	D5	Nulla	Nulla	4,44		
391	masseria	Palatunga	D1	Medio	Medio	Indifferente	4,46
5300	casale	di Sopra	D1	Nulla	Nulla	4,48	
4584	abbeyverato	Montagnola (della)	D5	Molto basso	Molto basso	Indifferente	4,50
382	masseria	Palma	D1	Molto basso	Molto basso	Indifferente	4,58
4596	abbeyverato	Casale	D1	Basso	Basso	Indifferente	4,71
5302	fonte	Ramusa	D5	Nulla	Nulla	4,74	
5305	masseria	Casale (dal)	D1	Nulla	Nulla	4,75	
5327	abbeyverato	D5	Nulla	Nulla	4,75		
385	abbeyverato	Casali (di li)	D5	Molto basso	Molto basso	Indifferente	4,77
344	abbeyverato	Marone	D1	Molto basso	Molto basso	Indifferente	4,78
385	masseria	Marone	D1	Molto basso	Molto basso	Indifferente	4,96
5326	abbeyverato	D5	Nulla	Nulla	4,97		
5308	abbeyverato	D5	Basso	Basso	Indifferente	4,97	
4596	abbeyverato	D5	Molto basso	Molto basso	Indifferente	5,03	
4619	masseria	Scala delle Femmine	D1	Molto basso	Molto basso	Indifferente	5,11
4602	capella	Madonna delle Grazie	B2	Nulla	Nulla	5,13	
4585	abbeyverato	Novà	D5	Molto basso	Molto basso	Indifferente	5,13
343	abbeyverato	D5	Molto basso	Molto basso	Indifferente	5,15	
367	masseria	Arcovalotte	D1	Basso	Basso	Indifferente	5,35
5328	abbeyverato	D5	Nulla	Nulla	5,36		
5315	masseria	Canicattì (di li)	D1	Molto basso	Molto basso	Indifferente	5,43
4594	abbeyverato	D5	Basso	Basso	Indifferente	5,44	
335	masseria	Trencaame	D1	Molto basso	Molto basso	Indifferente	5,45
4595	abbeyverato	D5	Molto basso	Molto basso	Indifferente	5,63	
4618	masseria	S. Agata	D1	Molto basso	Molto basso	Indifferente	5,64
5323	masseria	Rubina	D1	Nulla	Nulla	5,70	
5324	masseria	S. Spollito	D1	Nulla	Nulla	5,76	
4617	masseria	Rossella	D1	Molto basso	Molto basso	Indifferente	5,81
342	abbeyverato	D5	Molto basso	Molto basso	Indifferente	5,82	
5325	masseria	S. Condotto	D1	Nulla	Nulla	5,83	
4590	abbeyverato	Banaldelli (di li)	D5	Molto basso	Molto basso	Indifferente	5,84
383	masseria	Manal	D1	Molto basso	Molto basso	Indifferente	6,01
4581	abbeyverato	Casali (di li)	D5	Molto basso	Molto basso	Indifferente	6,08
4593	abbeyverato	D5	Molto basso	Molto basso	Indifferente	6,09	
4614	masseria	Guadalmi	D1	Molto basso	Molto basso	Indifferente	6,26
5324	masseria	Biagonia (di li)	D1	Nulla	Nulla	6,47	
4583	abbeyverato	Merello (di li)	D5	Molto basso	Molto basso	Indifferente	6,48
5321	masseria	Pirralo	D1	Nulla	Nulla	6,49	
5316	abbeyverato	D5	Nulla	Nulla	6,50		
346	abbeyverato	D5	Basso	Basso	Indifferente	6,70	
3307	masseria	Torre dei Fiori	D1	Basso	Basso	Indifferente	6,71
5329	torre	Biagonia	A1	Nulla	Nulla	6,76	
368	masseria	Arcovalotte	D1	Medio	Medio	Indifferente	6,97
5327	abbeyverato	D5	Nulla	Nulla	6,99		
378	masseria	Kaggetto	D1	Molto basso	Molto basso	Indifferente	7,06
4610	abbeyverato	D5	Nulla	Nulla	7,07		
4592	abbeyverato	D5	Molto basso	Molto basso	Indifferente	7,10	
5319	torre	Basso (dal)	D1	Nulla	Nulla	7,13	
4613	masseria	Ghial	D1	Nulla	Nulla	7,14	
5321	villa	Punonotto	C1	Nulla	Nulla	7,15	

ELENCO DEI CENTRI E NUCLEI STORICI DELL'AREALE DI STUDIO

Analisi del grado di interferenza sui centri e/o i nuclei storici che subiscono l'effetto cumulato dovuto all'impianto in progetto allo scenario FUTURO

- Nessun centro abitato subirà alcuna interferenza per effetto cumulato visuale dovuta all'impianto.

ELENCO DELLE AREE ARCHEOLOGICHE DELL'AREALE DI STUDIO

Analisi del grado di interferenza sui beni archeologici che subiscono l'effetto cumulato dovuto all'impianto in progetto allo scenario FUTURO

- Nessun bene vincolato o meno subirà alcuna interferenza per effetto cumulato visuale dovuto all'impianto.

ELENCO DELLE STRADE A VALENZA PANORAMICA DELL'AREALE DI STUDIO

Analisi del grado di interferenza sui percorsi panoramici che subiscono l'effetto cumulato dovuto all'impianto in progetto allo scenario FUTURO

- le aree interessate da disturbi visuali sono da individuare solo in prossimità del sito di installazione. Nessuna strada panoramica sarà interessata da fenomeni di effetto cumulativo visuale rilevanti.

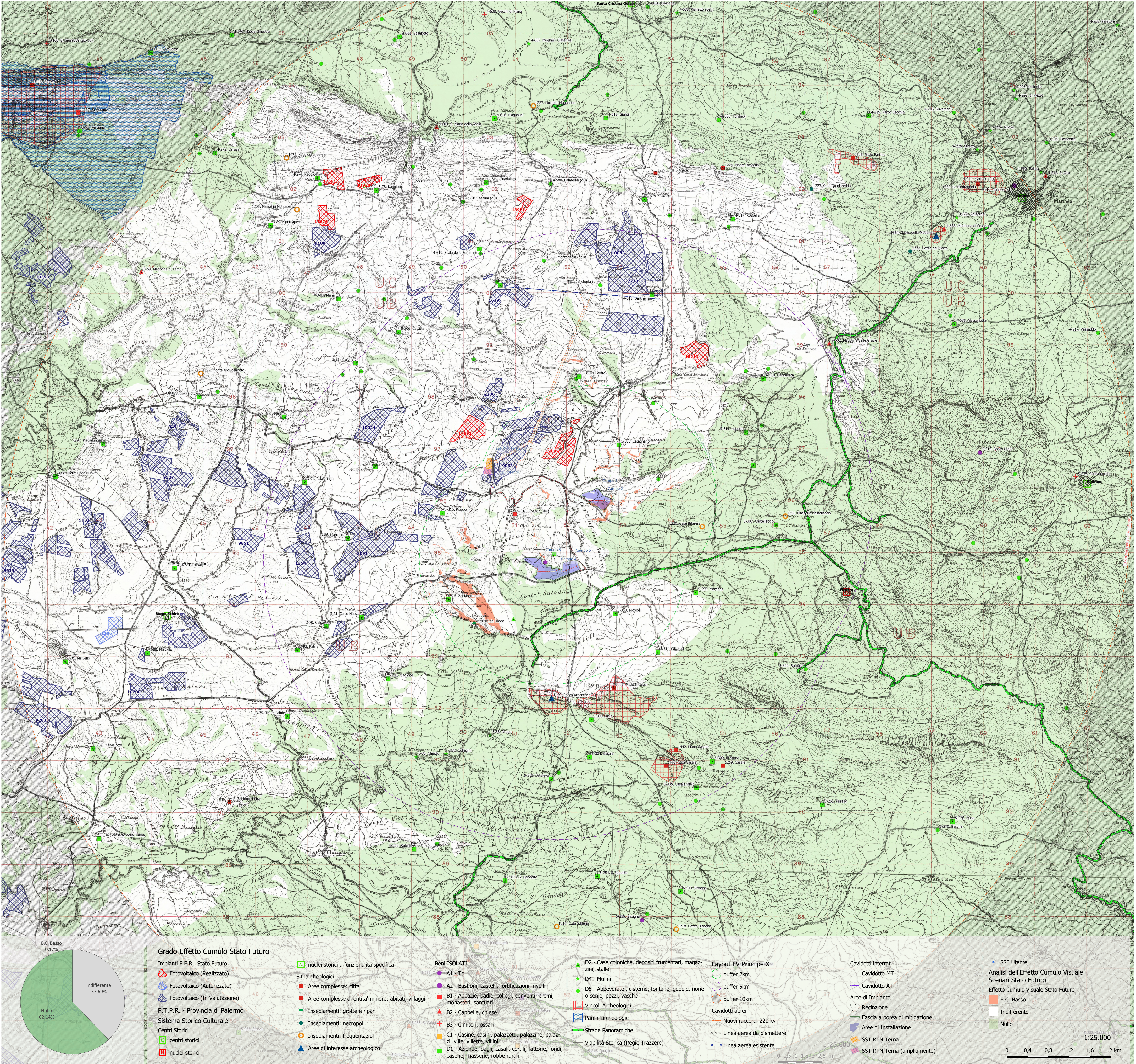
Strada	Grado Interf. ante operam	Grado Interf. post operam	Grado E.C. Visuale	Dist. km
Strada Comunale Ficosa	Medio	Medio	Indifferente	4,78
Strada Comunale Corleone	Medio	Basso	Indifferente	4,80
SS288+4	Medio	Nulla	Indifferente	3,80
SS118	Medio	Nulla	Indifferente	6,34
SS118	Medio	Nulla	Indifferente	13,30
SP 5	Medio	Medio	Indifferente	4,03
SS8	Medio	Basso	Indifferente	3,94
Sentiero Sant'Agaputo	Medio	Basso	Indifferente	4,78
Sentiero Cusco	Medio	Basso	Indifferente	4,78
Bosco della Ficosa	Medio	Basso	Indifferente	3,99

L'analisi di confronto, allo Stato Attuale, del grado di visibilità post operam su quello attuale mostra che:

- la variazione delle aree classificate a molto alto grado di visibilità sono assenti rispetto allo stato ante operam;
- la variazione delle aree classificate a alto grado di visibilità incidono su aree a basso grado di visibilità per meno del 1% sullo stato ante operam non influenzando sull'E.C. visuale;
- le aree a medio grado di visibilità incidono su aree a basso grado di visibilità per meno del 4,3% sullo stato ante operam non influenzando sull'E.C. visuale;
- le aree a basso grado di visibilità incidono su aree a basso grado di visibilità per meno del 1% sullo stato ante operam;
- la maggior parte delle variazioni delle superfici interessate riguardano aree a molto basso grado di visibilità ma si tratta di variazioni percentuali inferiori al 1% rispetto all'area analizzata.

In termini di rapporto rispetto all'areale di studio (circa 36.000 ettari) si tratta di percentuali minime (cfr. grafico a fianco).

- nessuna area mostra un peggioramento classificabile nel grado molto alto, alto e medio peggioramento;
- le aree che mostrano un basso di peggioramento visuale riguardano poco più di 62 ettari pari a meno del 0,2% del territorio analizzato;
- la stragrande maggioranza del territorio non subirà affatto o risulterà completamente indifferente alla presenza dell'impianto in progetto (oltre il 99% dell'areale d'impianto).



REGIONE SICILIA - COMUNE DI MOREALE (PA)

PROGETTO

IMPIANTO FOTOVOLTAICO DI POTENZA PARI A 27216 kWp (2005 MWp in IMMISSIONE) DENOMINATO "PRINCIPE X" ED OPERE CONNESSE INDISPENSIBILI DA REALIZZARSI NEL COMUNE DI MOREALE (PA)

PRODOTTORE

SIAMO1.2 - Analisi effetto cumulato visuale - Scenario stato futuro

PROSPETTORE

PRINCIPE SOLAR X S.R.L.

Sede legale e Amministrativa: 66144 PALERMO (PA) - PEC: principex@principex.com

PROSPETTIVAZIONE PAESAGGISTICA E AMBIENTALE

Ing. Paolo Castelli
Ing. Giancarlo Gino
Ing. Giuseppe Di Stefano

Ing. Ivano Galino
Giac. Michele Quabone

PRODOTTORE

Firma: FURVACI-SIAMO.2

PROSPETTIVAZIONE PAESAGGISTICA E AMBIENTALE

Il presente progetto è stato approvato in data 10/05/2024.

Rev.	Data	Descrizione	Elaborato	Controllato	Approvato
01	05/05/2024	Prospettivazione Paesaggistica e Ambientale			
02					
03					
04					
05					
06					
07					
08					
09					
10					
11					
12					
13					
14					
15					
16					
17					
18					
19					
20					