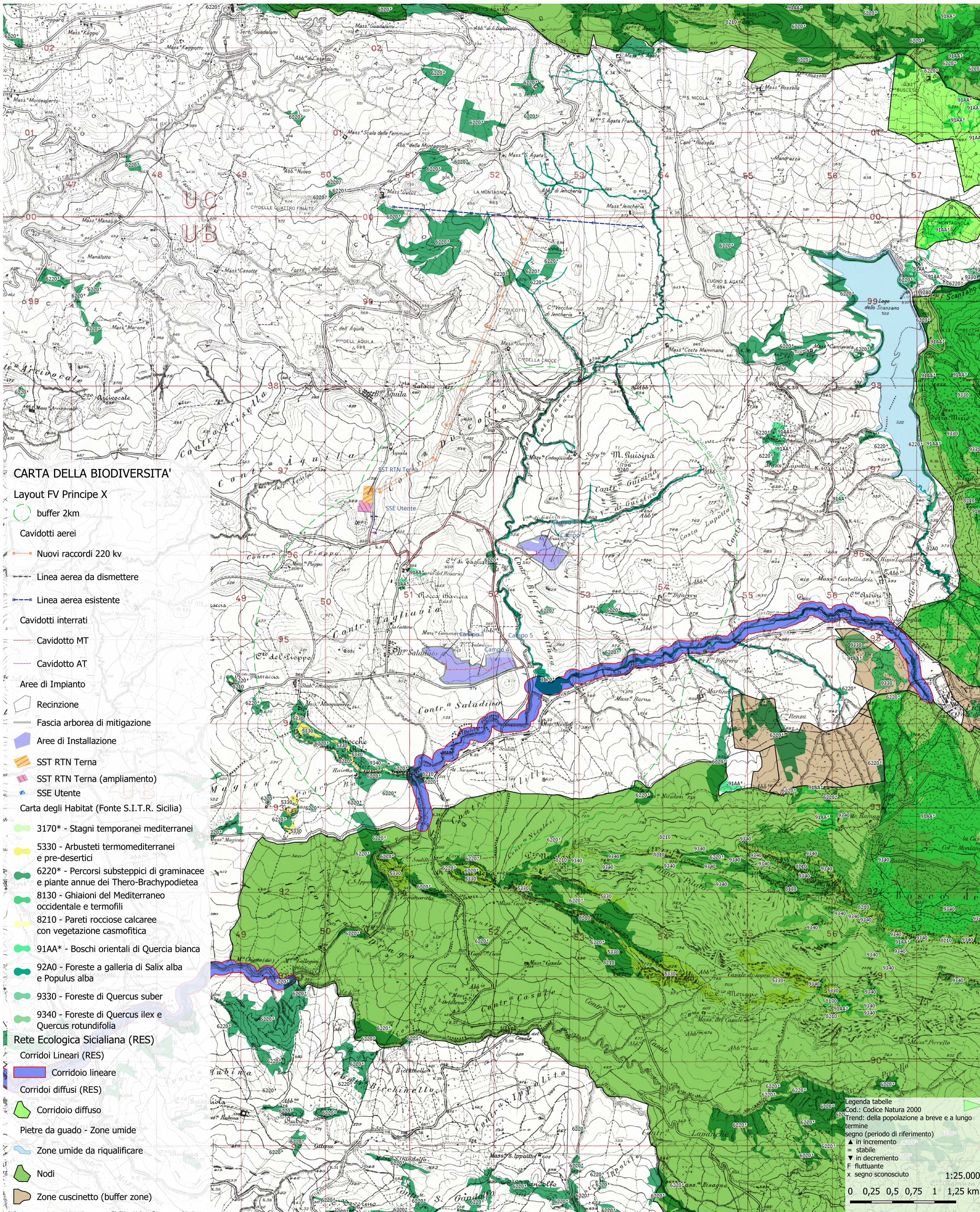


Sigla	Nome inglese	Descrizione (semplificata)
EX	Extinct	Quando l'ultimo individuo della specie è deceduto.
EW	Extinct in the Wild	Quando una specie sopravvive solo in zoo o altri sistemi di mantenimento in cattività.
CR	Critically Endangered	Quando la popolazione di una specie è diminuita del 90% in dieci anni o quando il suo areale si è ristretto sotto i 100 km <sup>2</sup> o il numero di individui riproduttivi è inferiore a 250.
EN	Endangered	Quando la popolazione di una specie è diminuita del 70% in dieci anni o quando il suo areale si è ristretto sotto i 5.000 km <sup>2</sup> o il numero di individui riproduttivi è inferiore a 2.500.
VU	Vulnerable	Quando la popolazione di una specie è diminuita del 50% in dieci anni o quando il suo areale si è ristretto sotto i 20.000 km <sup>2</sup> o il numero di individui riproduttivi è inferiore a 10.000.
NT	Near Threatened	Quando i suoi valori non riflettono ma si avvicinano in qualche modo ad una delle descrizioni riportate sopra.
LC	Least Concern	Quando i suoi valori non riflettono in alcun modo una delle descrizioni di cui sopra, specie abbondanti e diffuse.
DD	Data Deficient	Quando non esistono dati sufficienti per valutare lo stato di conservazione della specie.
NE	Not Evaluated	Specie non valutata.



**SPECIE VEGETALI POTENZIALMENTE PRESENTI NELL'AREA**

Code	Taxa	Nome Comune	Famiglia	Popolazione	IUCN
1897	Piante vascolari	Carice palermitana	Cyperaceae	Carex panormitana	LC
1790	Piante vascolari	Dente di leone siciliano	Asteraceae	Leontodon siculus	-
1905	Piante vascolari	Ofride a mezzaluna	Orchidaceae	Opherys lunulata	EN
1883	Piante vascolari	Lino delle fate piumoso	Poaceae	Stipa australica	-
1468	Piante vascolari	Garofano delle rupi	Caryophyllaceae	Dianthus rupicola	VU
1849	Piante vascolari	Ruscus aculeatus	Liliaceae	Ruscus aculeatus	NE

**SPECIE ANIMALI POTENZIALMENTE PRESENTI NELL'AREA**

Code	Taxa	Nome Comune	Famiglia	Popolazione	Stato
4001	Mammiferi	Crocidura di Sicilia	Soricidi	Crocidura sicula	LC
1344	Mammiferi	Istrice	Istricidi	Hystrix cristata	LC
1047	Artropodi	Guardauroscello meridionale	Coenagrionidae	Cordulegaster trinaricae	NT
1363	Mammiferi	Gatto selvatico europeo	Felidi	Felis silvestris	LC
1357	Mammiferi	Martora	Mustelidi	Martes martes	LC
1088	Artropodi	Cerambe della quercia	Cerambycidae	Cerambyx cerdo	VU
1053	Artropodi	Polissana	Papilionidae	Zerynthia polyxena	LC
1001	Altri invertebrati	Corallo rosso	Corallidae	Corallium rubrum	NF
1006	Altri invertebrati	Riccio corona	Diadematae	Centrostephanus longispinus	-
1027	Molluschi	Dattero di mare	Mytilidae	Littorhaga lithophaga	-
1028	Molluschi	Nacchera	Pinnidae	Pinna nobilis	CR
1090	Artropodi	Cigala o Magnosa	Scyllaridae	Scyllarus latus	DD
1012	Molluschi	Patella ferruginea	Patellidae	Patella ferruginea	-
1201	Anfibi	Rospo smeraldino	Bufoiidae	Bufo viridis	LC
1274	Rettili	Gongio	Scincidi	Chalcides ocellatus	-
1284	Rettili	Biacco	Colubridae	Coluber viridiflavus	LC
1283	Rettili	Colubro liscio	Colubridi	Coronella austriaca	NE
1189	Anfibi	Disocoglossa dipinto	Disocoglossidi	Disocoglossus pictus	LC
5370	Rettili	Testuggine palustre siciliana	Emididi	Emys trinacris	DD
1203	Anfibi	Raganelle comune	Iliidi	Hyala arborea	LC
1263	Rettili	Ramarco orientale	Lacertidi	Lacerta viridis	LC
1250	Rettili	Luertola campestre	Lacertidae	Podarcis sicula	LC
1244	Rettili	Luertola siciliana	Lacertidae	Podarcis wagleriana	LC
1210	Anfibi	Rana verde	Ranidae	Pelophylax esculentus	LC
1217	Rettili	Testuggine comune o di Herm	Testudinidi	Testudo hermanni	NT
6136	Rettili	Saettone ochrosi	Colubridae	Elaepe lineata	DD
1305	Mammiferi	Rinolofa eurale	Rinolofidi	Rhinolophus euryale	NT
5009	Mammiferi	Pipistrello pigmeo	Vespertilionidi	Pipistrellus pygmaeus	LC
1329	Mammiferi	Orecchione grigio	Vespertilionidi	Plecotus austriacus	LC
1333	Mammiferi	Molosso di Cestoni	Molossidi	Tadarida teniotis	LC
1324	Mammiferi	Vespertilio maggiore	Vespertilionidi	Myotis myotis	LC
1331	Mammiferi	Nottila di Leisler	Vespertilionidi	Nyctalus leisleri	LC
1327	Mammiferi	Serotino comune	Vespertilionidi	Hypsignathus monstrosus	LC
5365	Mammiferi	Pipistrello di Savi	Vespertilionidi	Eptesicus savii	LC
1310	Mammiferi	Miniothero	Miniopteridi	Miniopterus schreibersii	LC
2016	Mammiferi	Pipistrello albomacchiato	Vespertilionidi	Pipistrellus kuhlii	NT
1309	Mammiferi	Pipistrello nano	Vespertilionidi	Pipistrellus pipistrellus	LC
1304	Mammiferi	Rinolofa maggiore	Rinolofidi	Rhinolophus ferrumequinum	LC
1303	Mammiferi	Rinolofa minore	Rinolofidi	Rhinolophus hipposideros	LC
1757	Piante vascolari	Astro di Sorrentino	Asteraceae	Aster sorrentinii	VU
4047	Artropodi	Grillo testone	Grillidae	Brachytrupes megalopterus	-

**POPOLAZIONI DI UCCELLI POTENZIALMENTE PRESENTI NELL'AREA**

Cod.	Popolazione	Nome Comune	Trend a b.t.	Trend a l.t.	Red List
A226	Apus apus	Rondone comune	= (2000-2011)	= (1980-2011)	LC
A228	Tachymarpis melba	Rondone maggiore	= (2000-2011)	= (1990-2011)	LC
A350	Corvus corax	Corvo imperiale	= (2000-2012)	= (1980-2012)	LC
A262	Motacilla alba	Ballerina bianca	= (2000-2012)	= (1990-2012)	LC
A288	Cettia cetti	Usignolo di fiume	= (2000-2012)	= (1990-2012)	LC
A271	Luscinia megarhynchos	Usignolo	= (2000-2012)	= (1990-2012)	LC
A378	Emberiza cia	Zigolo muciatto	= (2000-2012)	= (1990-2012)	LC
A305	Sylvia melanocephala	Occhiocolto	= (2000-2012)	= (1990-2012)	LC
A315	Phylloscopus collybita	Lui piccolo	= (2000-2012)	= (1990-2012)	LC
A361	Serinus serinus	Verzellino	= (2000-2012)	▲ (1990-2012)	LC
A244	Galerida cristata	Cappellaccia	= (2000-2012)	▼ (1980-2012)	LC
A251	Hirundo rustica	Rondine	= (2000-2012)	▼ (1980-2012)	NT
A255	Anthus campestris	Calandro	= (2000-2012)	▼ (1990-2012)	LC
A656	Parus ater	Cincia mora	= (2000-2012)	x (1980-2012)	LC
A091	Aquila chrysaetos	Aquila reale	= (2000-2013)	▲ (1980-2013)	NT
A219	Strix aluco	Allocco	= (2001-2006)	= (1990-2006)	LC
A648	Sylvia cantillans	Sterpazzolina	= (2001-2010)	= (1980-2012)	LC
A710	Falco peregrinus	Falco pellegrino	▲ (1997-2007)	▲ (1981-2007)	LC
A347	Corvus monedula	Taccola	▲ (2000-2011)	▲ (1980-2012)	LC
A377	Emberiza cirius	Zigolo nero	▲ (2000-2012)	▲ (1980-2012)	LC
A657	Fringilla coelebs	Fringuello	▲ (2000-2012)	▲ (1980-2012)	LC
A324	Aegithalos caudatus	Codibugnolo	▲ (2000-2012)	▲ (1980-2012)	LC
A637	Certhia brachyactylus	Rampichino comune	▲ (2000-2012)	▲ (1990-2012)	LC
A289	Cisticola juncidis	Beccamoschino	▲ (2000-2012)	▲ (1990-2012)	LC
A087	Buteo buteo	Polana	▲ (2000-2012)	▲ (1990-2012)	LC
A742	Corvus corone cornix	Cornacchia grigia	▲ (2000-2012)	▲ (1990-2012)	LC
A209	Streptopelia decaocto	Tortora dal collare	▲ (2000-2012)	▲ (1990-2012)	LC
A329	Parus caeruleus	Cincaiella	▲ (2000-2012)	▲ (1990-2012)	LC
A277	Oenanthe oenanthe	Culbianco	▲ (2000-2012)	▲ (1990-2012)	NT
A687	Columba palumbus palumbus	Colombaccio	▲ (2000-2012)	▲ (1990-2012)	LC
A096	Falco tinnunculus	Gheppio	▲ (2000-2012)	▲ (1990-2012)	LC
A746	Miliaria calandra	Strillozzo	▲ (2000-2012)	▲ (1990-2012)	LC
A330	Parus major	Cincaiella	▲ (2000-2012)	▲ (1990-2012)	LC
A658	Dendrocopos major	Picchio rosso maggiore	▲ (2000-2012)	▲ (1990-2012)	LC
A273	Phoenicurus ochruros	Codiroso spazzacamino	▲ (2000-2012)	▲ (1990-2012)	LC
A343	Pica pica	Gazza	▲ (2000-2012)	▲ (1990-2012)	LC
A311	Sylvia atricapilla	Capinera	▲ (2000-2012)	▲ (1990-2012)	LC
A283	Turdus merula	Merlo	▲ (2000-2012)	▲ (1990-2012)	LC
A246	Lullula arborea	Tottavilla	▲ (2000-2012)	▲ (1990-2012)	LC
A676	Troglodytes troglodytes	Scricciolo	▲ (2000-2012)	▲ (1990-2012)	LC
A287	Turdus viscivorus	Tordella	▲ (2000-2012)	▲ (1990-2012)	LC
A269	Erithacus rubecula	Pattrosso	▲ (2000-2012)	▲ (1990-2012)	LC
A342	Garrulus glandarius	Ghiandaina	▲ (2000-2012)	▲ (1990-2012)	LC
A318	Regulus ignicapillus	Fiorrancino	▲ (2000-2012)	▲ (1990-2012)	LC
A095	Falco naumanni	Grillaio	▲ (2000-2012)	▲ (1993-2012)	LC
A113	Coturnix coturnix	Quaglia	▲ (2000-2012)	x (1980-2012)	DD
A078	Neophron percnopterus	Capovaccaio	▲ (2002-2013)	▲ (1983-2013)	CR
A413	Alectoris graeca whitakeri	Coturnice	▼ (1993-2006)	▼ (1980-2012)	EN
A691	Podiceps cristatus cristatus	Stivasso maggiore	▼ (2000-2006)	▲ (1980-2006)	LC
A218	Athene noctua	Civetta	▼ (2000-2011)	x (1980-2012)	LC
A738	Delichon urbicum	Balestruccio	▼ (2000-2012)	▼ (1990-2012)	NT
A341	Lanius senator	Averla cipriotta	▼ (2000-2012)	▼ (1990-2012)	EN
A364	Carduelis carduelis	Cardellino	▼ (2000-2012)	▼ (1990-2012)	NT
A212	Cuculus canorus	Cuculo	▼ (2000-2012)	▼ (1990-2012)	LC
A276	Saxicola torquatus	Saltimpalo africano	▼ (2000-2012)	▼ (1990-2012)	VU
A356	Passer montanus	Passera mattugia	▼ (2000-2012)	▼ (1990-2012)	VU
A366	Carduelis cannabina	Fanello	▼ (2000-2012)	▼ (1990-2012)	NT
A247	Alauda arvensis	Allodola	▼ (2000-2012)	▼ (1990-2012)	VU
A745	Carduelis chloris	Verdone	▼ (2000-2012)	▼ (1990-2012)	NT
A233	Jynx torquilla	Torciocollo	▼ (2000-2012)	▼ (1990-2012)	EN
A213	Tyto alba	Barbagianni	▼ (2001-2010)	▼ (1980-2010)	LC
A242	Melanocorypha calandra	Calandra	▼ (2001-2011)	▼ (1980-2011)	VU
A352	Sturnus unicolor	Storno nero	x (2000-2012)	x (1980-2012)	LC
A303	Sylvia conspiciata	Sterpazzola della Sardegna	x (2000-2012)	x (1980-2012)	LC
A281	Monticola solitarius	Passero solitario	x (2000-2012)	x (1980-2012)	LC
A346	Pyrrhocorax pyrrhocorax	Gracchio corallino	x (2001-2009)	x (1980-2011)	NT

**gncr ITALIA HOLDING**

**REGIONE SICILIA  
 COMUNE DI MONREALE (PA)**

**PROGETTO**  
 IMPIANTO AGRIVOLTAICO DI POTENZA PARI A 27216 kWp (20905 kWp IN IMMISSIONE)  
 DENOMINATO "PRINCIPE X" ED OPERE CONNESSE INDISPENSABILI  
 DA REALIZZARSI NEL COMUNE DI MONREALE (PA)

**TITOLO**  
 SIA06.1 - Analisi della Biodiversità

**PROGETTISTI**  
**SCM** INGENGERIA S.p.A.  
 Via Carlo del Croco, 55  
 Tel. +39 091 779965  
 72022 Lariano (BR)  
 Mail: info@scmengineering.com

**PROPRONENTE**  
**PRINCIPE SOLAR X S.R.L.**  
 Sede legale e Amministrativa:  
 Viale della Croce Rossa, 25  
 90144 PALERMO (PA)  
 PEC: principe.solarx@supel.it

**VISTI**  
**OM** INGENGERIA S.p.A.  
 Via Carlo del Croco, 25  
 Tel. +39 091 978393  
 90144 Palermo (PA)  
 Mail: info@omengineering.it

**PROGETTAZIONE PAESAGGISTICA E AMBIENTALE**  
 agr. Paolo Castelli  
 geol. Rosario Fria  
 geol. Gabriele Grieco  
 agr. Ornella Riccobono

**PROF. ING. IVO GULINO**  
**PROF. ING. MICHELE OGNIBENE**

Ing. Ivo Gulino Geol. Michele Ognibene

Rev.	Data	Descrizione	Elaborato	Controllato	Approvato
00	10/12/2023	Prima Emissione	Gulino	Ognibene	L. Nestoro

Scala: 1:25.000    Formato Stampa: 841x594    Cod. Elaborato: FVPRXD-I\_SIA06.1    Rev.: 00    Nome File: Progetto FV-PRINCIPE X    Foglio: 1 di 5