



REGIONE AUTONOMA DELLA SARDEGNA

PROVINCIA DI SASSARI

REGIONE SARDEGNA PROVINCIA DI SASSARI

**PARCO EOLICO MISTRAL (35 MW)
NEI COMUNI DI LUOGOSANTO,
TEMPIO PAUSANIA E AGLIENTU**



corografia di inquadramento dell'area

DATA	REVISIONE
Dicembre 2023	Valutazione di Impatto Ambientale

PROGETTISTI:
Ing. Samuele Viara

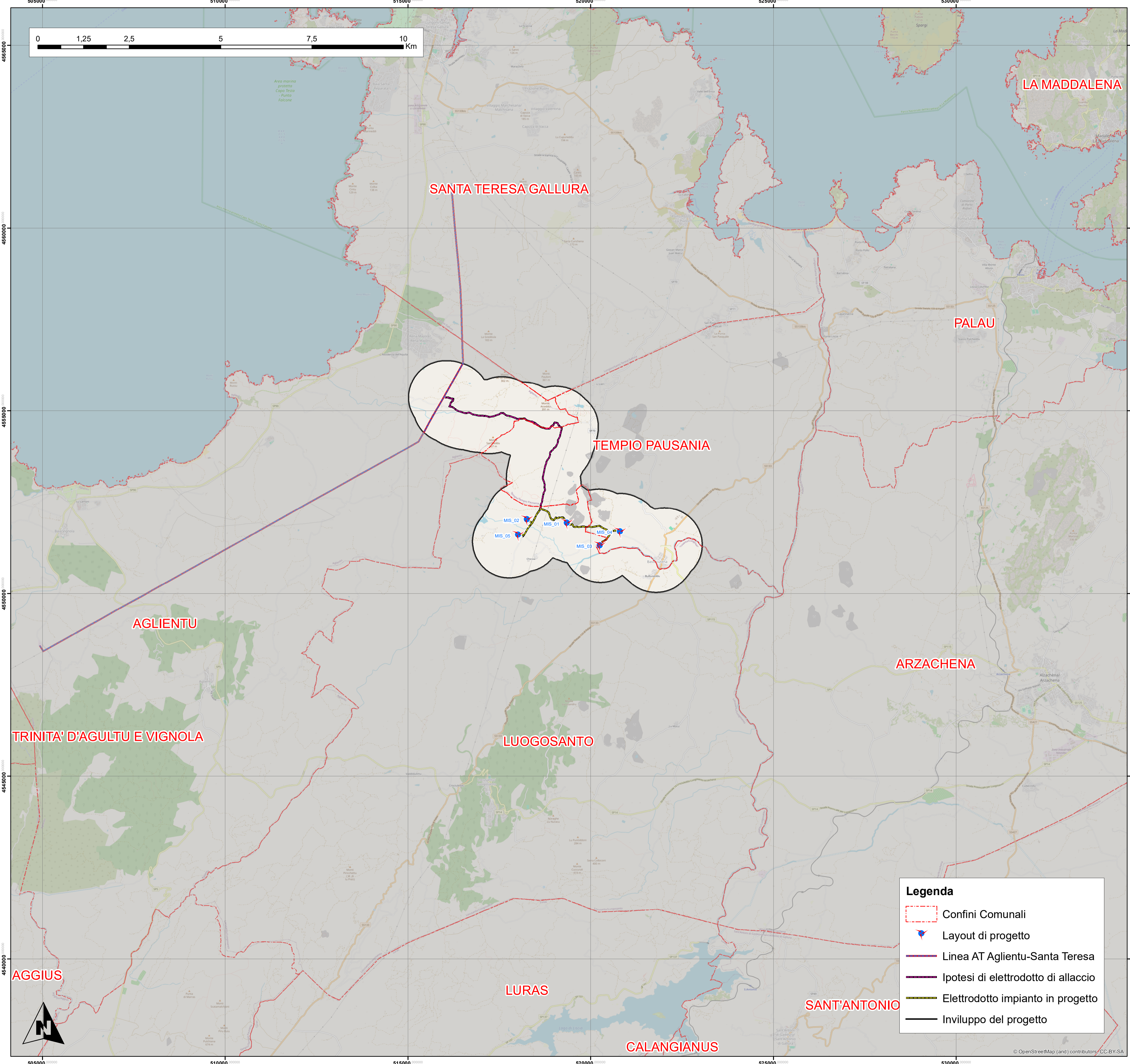
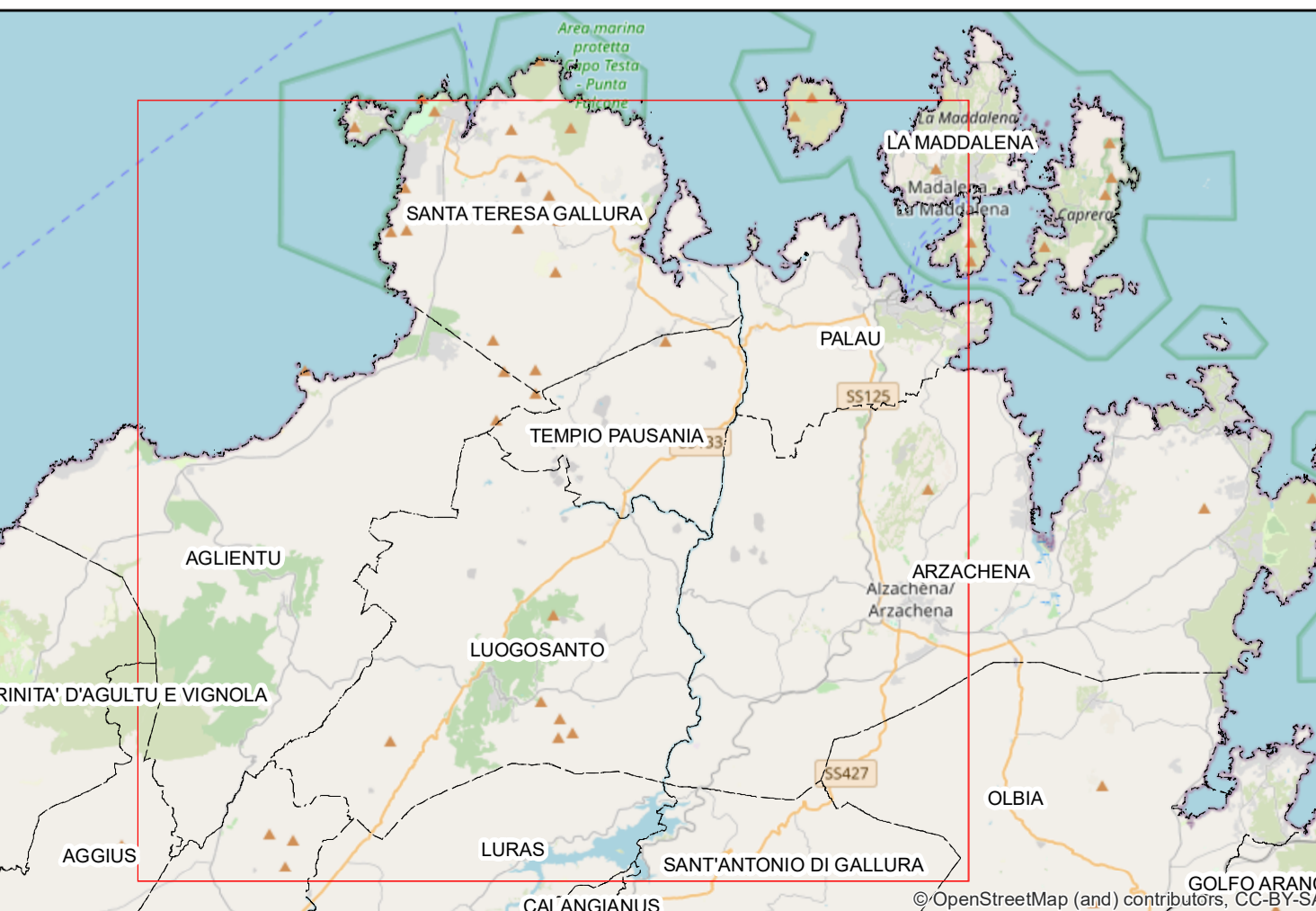
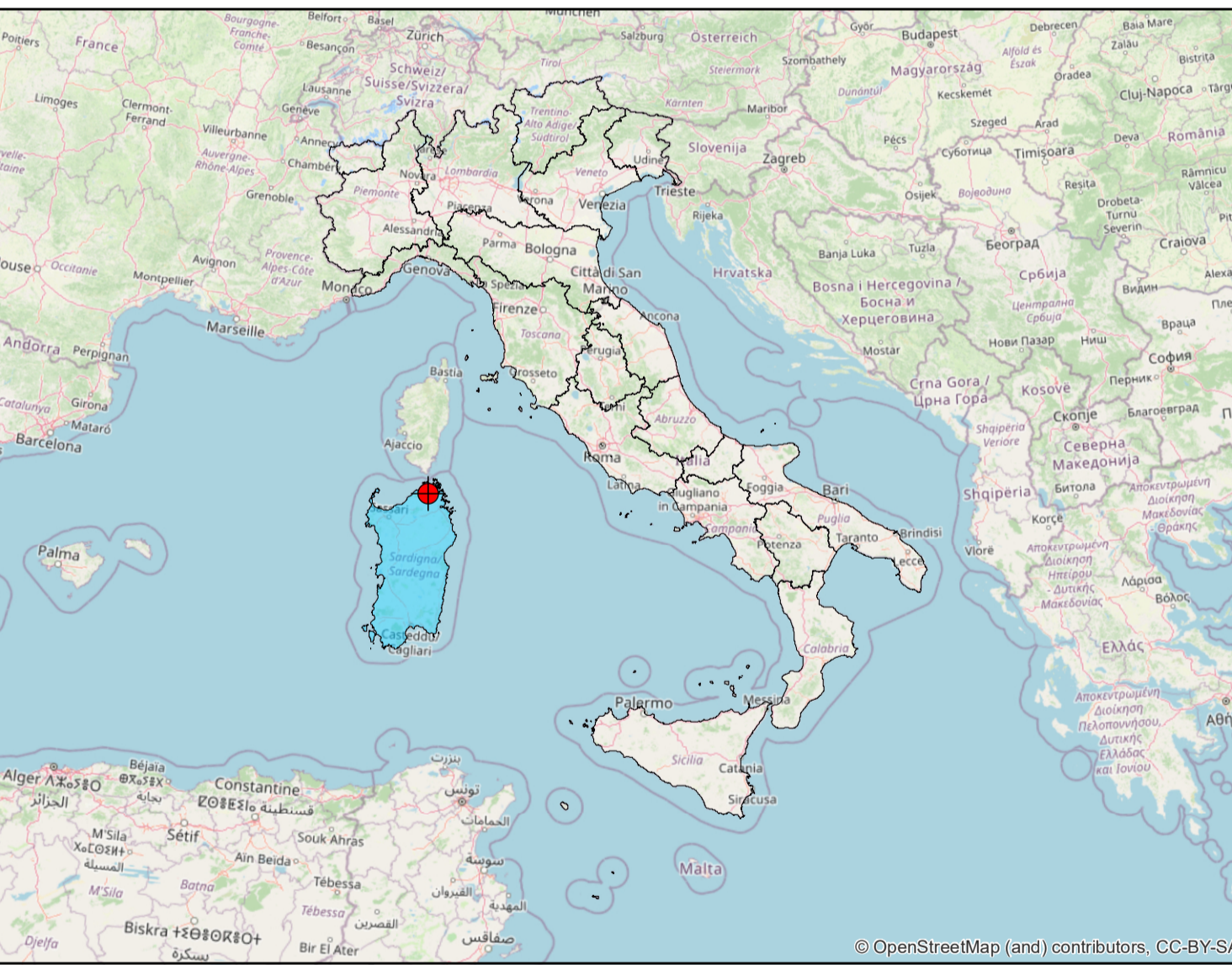
SOCIETA' PROPONENTE:
ENGIE MISTRAL S.r.l.
Via Chiese 72
20126 Milano (MI)
C.F. e P.IVA 13054420966
REA MI-2700957

**ORDINE DEGLI INGEGNERI
DELLA PROVINCIA DI SASSARI**
1948 Dott. Ing. Samuele Viara

Dott. For. Giorgio Curetti

Dott. Giorgio Curetti
N. 238
ALBA
GUNES

TAVOLA
01W.D.01
scala 1:50.000



Legenda

- Confini Comunali
- ✦ Layout di progetto
- Linea AT Aglientu-Santa Teresa
- Ipotesi di elettrodotto di allaccio
- Elettrodotto impianto in progetto
- Inviluppo del progetto