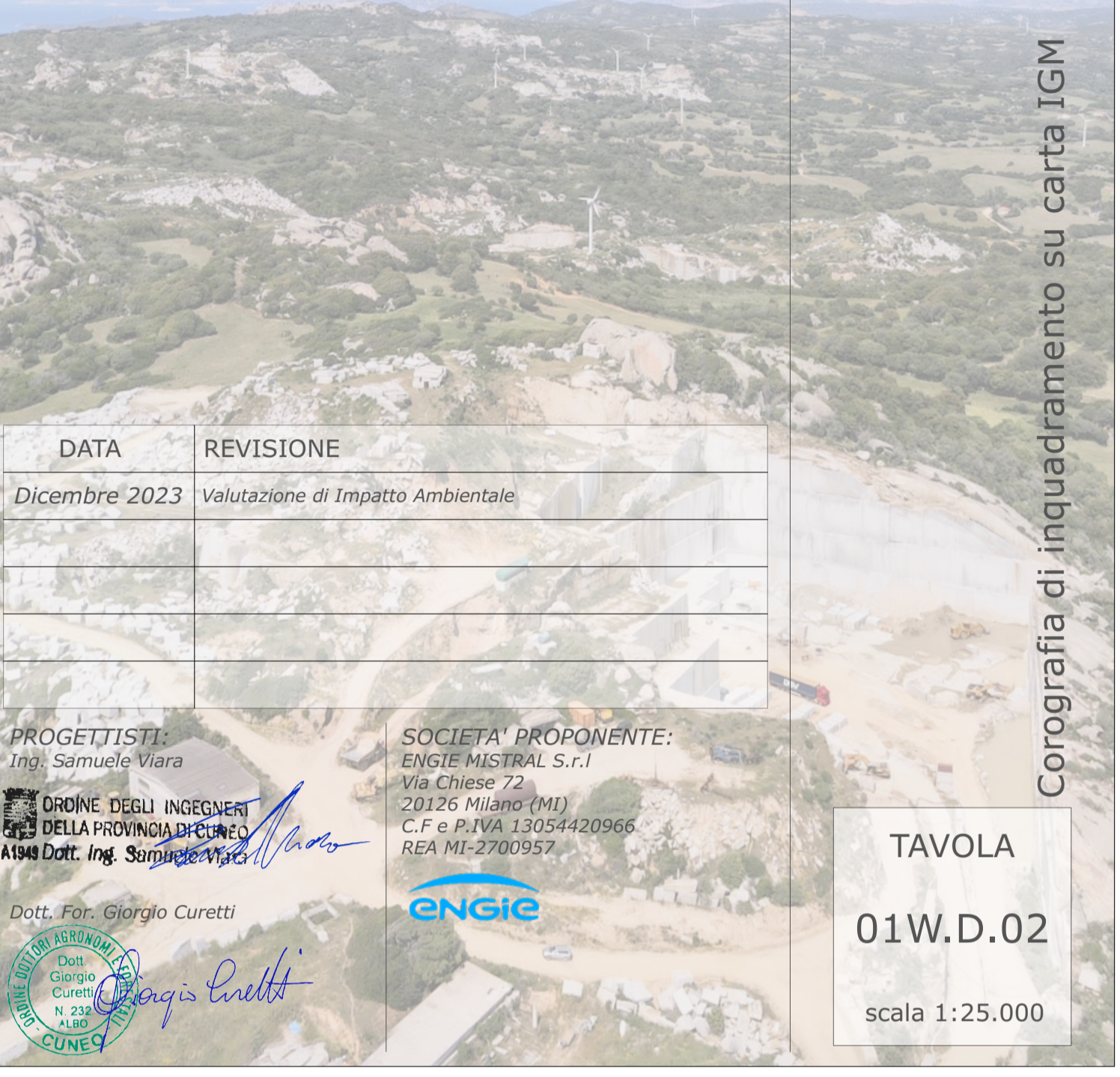


REGIONE SARDEGNA  
PROVINCIA DI SASSARI

PARCO EOLICO MISTRAL (35 MW)  
NEI COMUNI DI LUOGOSANTO,  
TEMPIO PAUSANIA E AGLIENTU



Corografia di inquadramento su carta IGM

DATA	REVISIONE
Dicembre 2023	Valutazione di Impatto Ambientale

PROGETTISTI:  
Ing. Samuele Viara

ORDINE DEGLI INGEGNERI  
DELLA PROVINCIA DI CUNEO  
1998 Dott. Ing. Samuele Viara

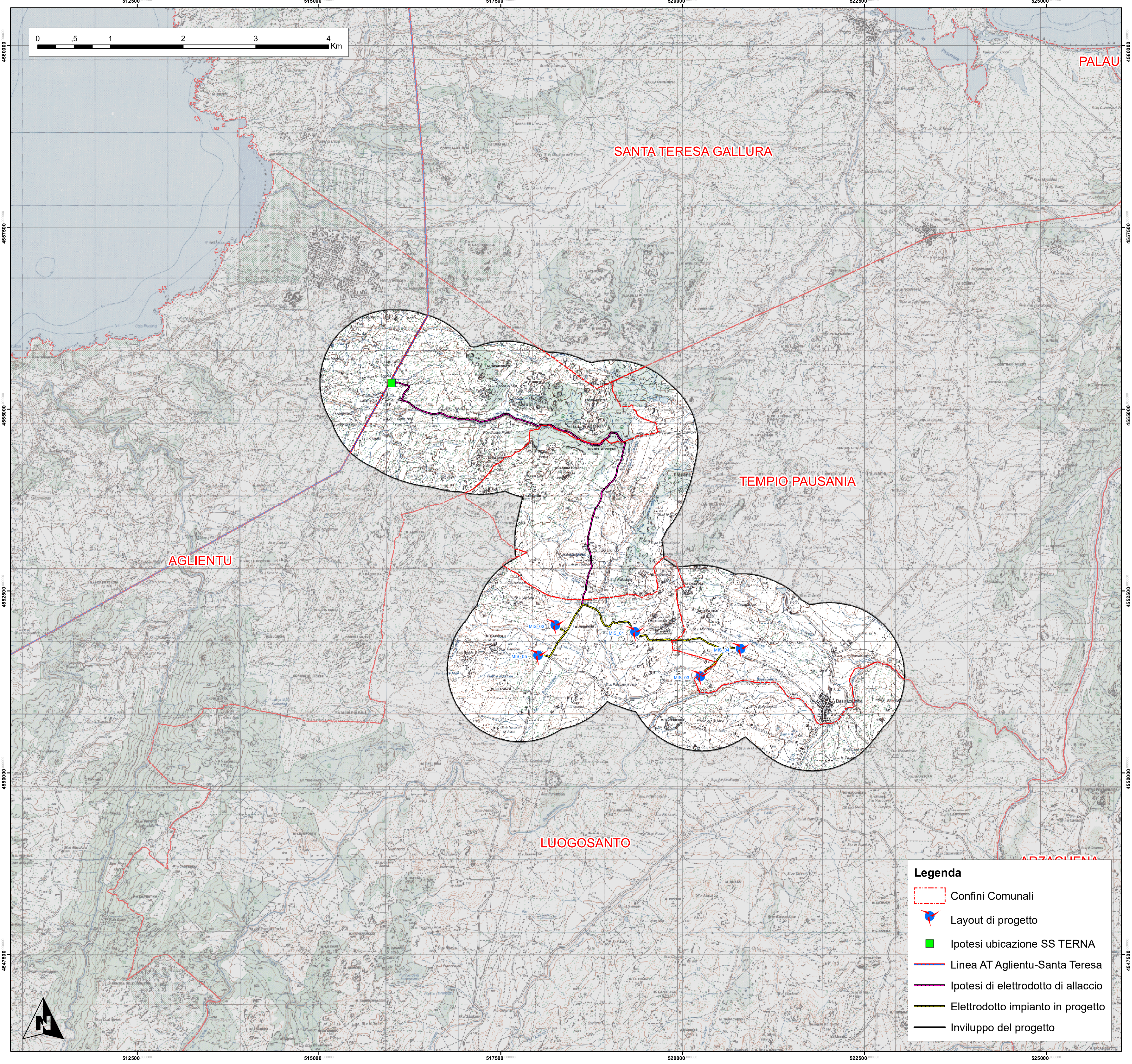
Dott. For. Giorgio Curetti





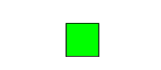




SOCIETA' PROPONENTE:  
ENGIE MISTRAL S.r.l.  
Via Chiese 72  
20126 Milano (MI)  
C.F. e P.IVA 13054420966  
REA MI-2700957



TAVOLA  
01W.D.02  
scala 1:25.000



**Legenda**

-  Confini Comunali
-  Layout di progetto
-  Ipotesi ubicazione SS TERNA
-  Linea AT Aglientu-Santa Teresa
-  Ipotesi di elettrodotto di allaccio
-  Elettrodotto impianto in progetto
-  Inviluppo del progetto