



REGIONE AUTONOMA DELLA SARDEGNA

PROVINCIA DI SASSARI

REGIONE SARDEGNA
PROVINCIA DI SASSARI

PARCO EOLICO MISTRAL (35 MW)
NEI COMUNI DI LUOGOSANTO,
TEMPIO PAUSANIA E AGLIENTU

Inquadramento su Ortofotocarta 2021

DATA	REVISIONE
Dicembre 2023	Valutazione di Impatto Ambientale

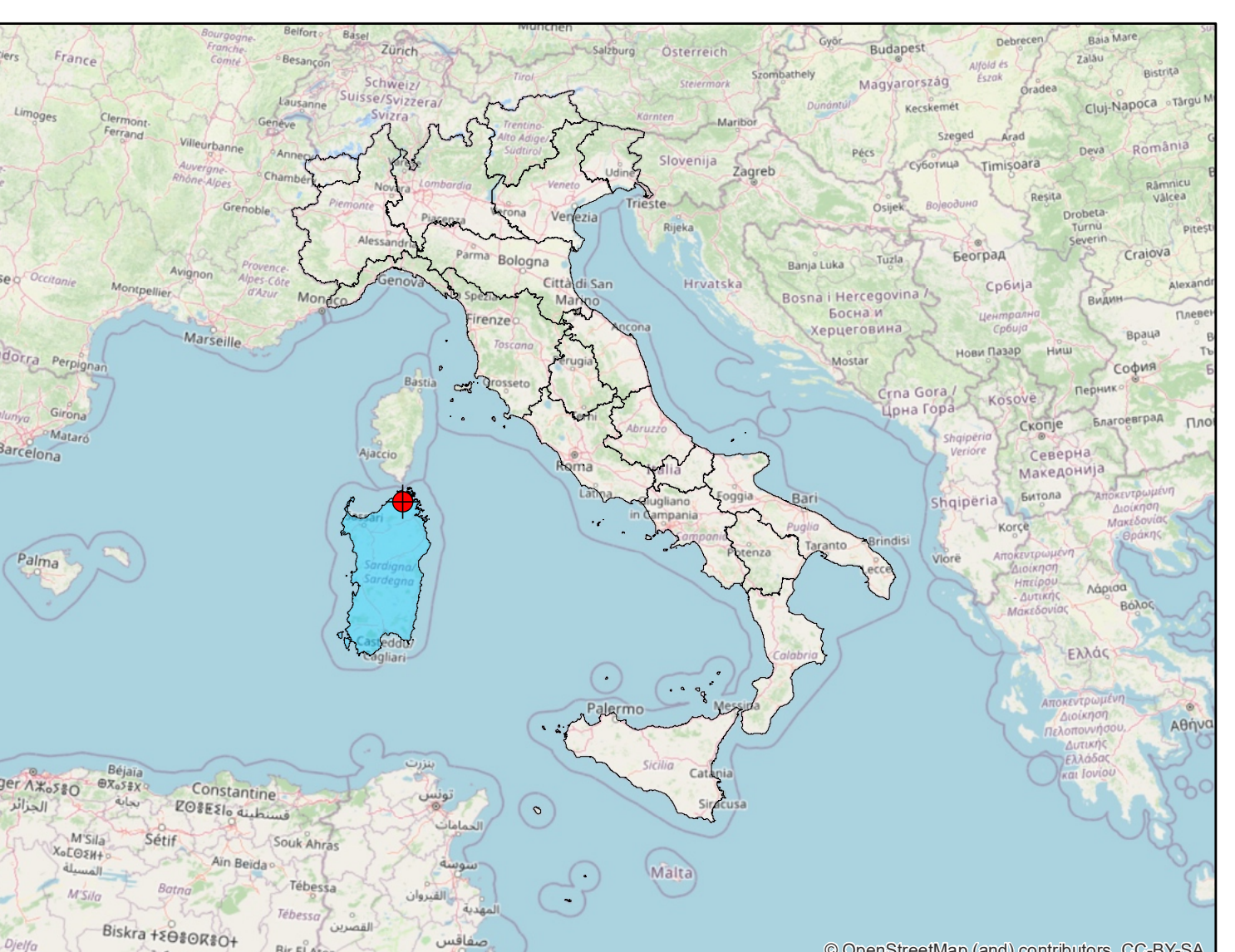
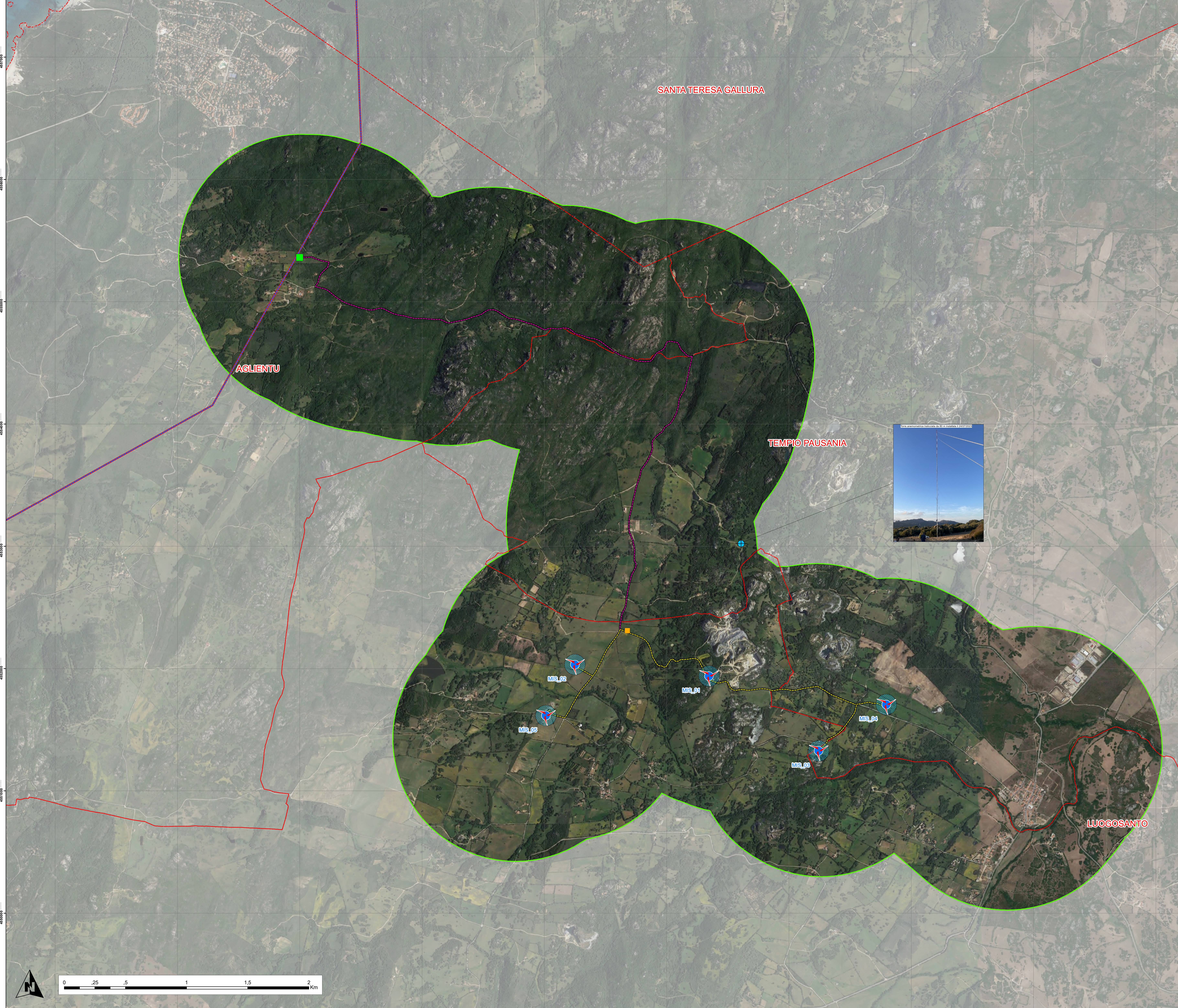
PROGETTISTI:
ING. Samuele Viana

SOCIETA' PROPONENTE:
ENGIE MISTRAL S.r.l.
Via Cassin 72
20126 Milano (MI)
C.F. e P. IVA 13054180968
REA MI-2309352

ORDINE DEGLI INGEGNERI
DELLA PROVINCIA DI SASSARI
ING. Dott. Ing. Samuele Viana

Dot. For. Giorgio Curretti

TAVOLA
01W.D.04
scala 1:10.000



- Legenda**
- Cabina elettrica di raccolta
 - Ipotesi ubicazione SS TERNA
 - Layout di progetto
 - Area spazzata dalle pale
 - Torre anemometrica
 - Elettrodotto impianto in progetto
 - Linea AT Aglientu-Santa Teresa
 - Ipotesi di elettrodotto di allaccio
 - Confini Comunali
 - Involuppo del progetto (buffer 1 Km)

