

REGIONE SARDEGNA
PROVINCIA DI SASSARI

PARCO EOLICO MISTRAL (35 MW)
NEI COMUNI DI LUOGOSANTO,
TEMPIO PAUSANIA E AGLIENTU

DATA	REVISIONE
Dicembre 2023	Valutazione di Impatto Ambientale

PROGETTISTI:
ING. Samuele Viana

SOCIETA' PROPONENTE:
ENGIE MISTRAL S.r.l.
Via Cassia 72
20136 Milano (MI)
C.F. e P. IVA 13054420968
REA MI-2300352

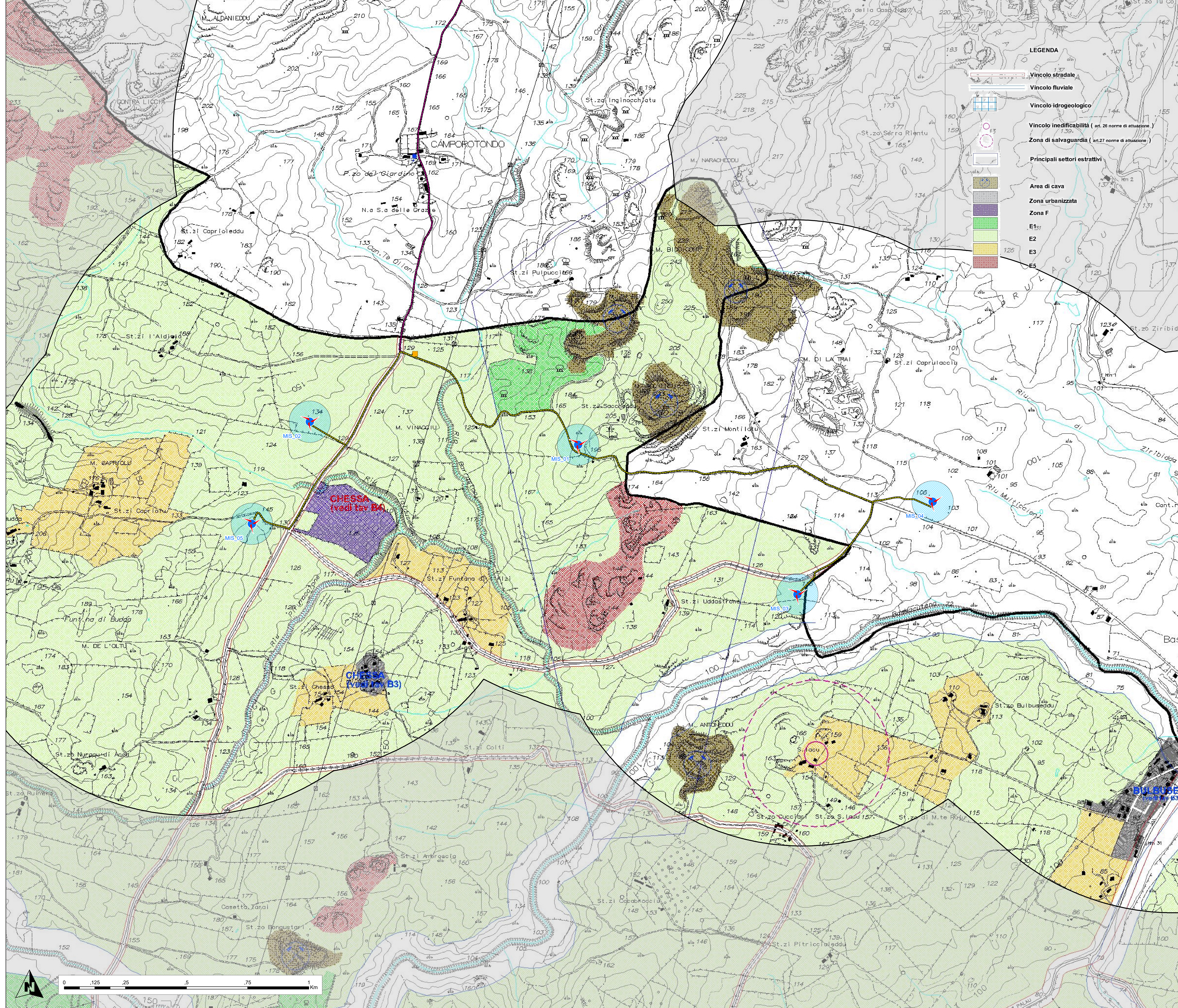
ORDINE DEGLI INGEGNERI
DELLA PROVINCIA DI SASSARI
ING. Dott. Ing. Samuele Viana

ING. Dott. For. Giorgio Curretti

ING. ENGIE

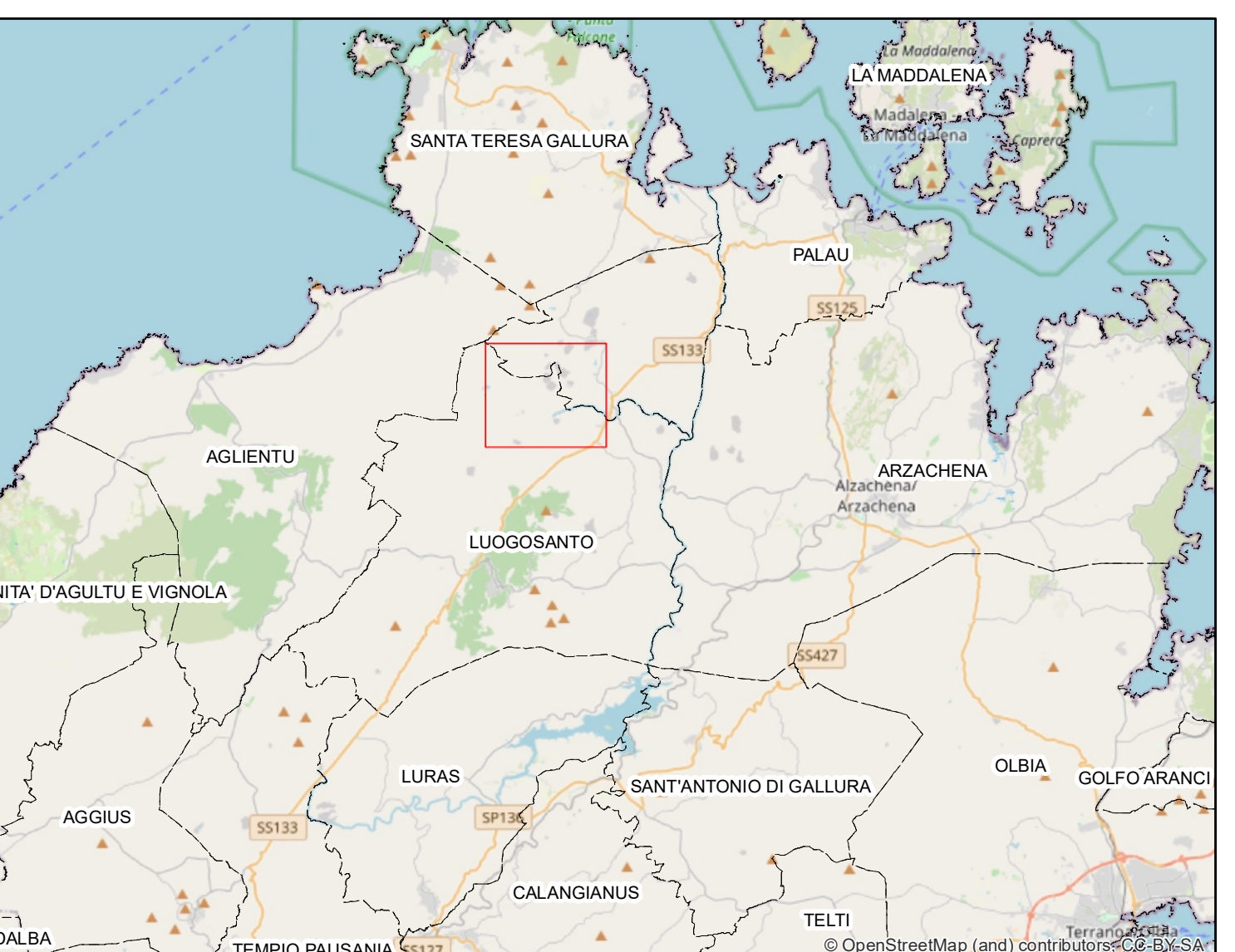
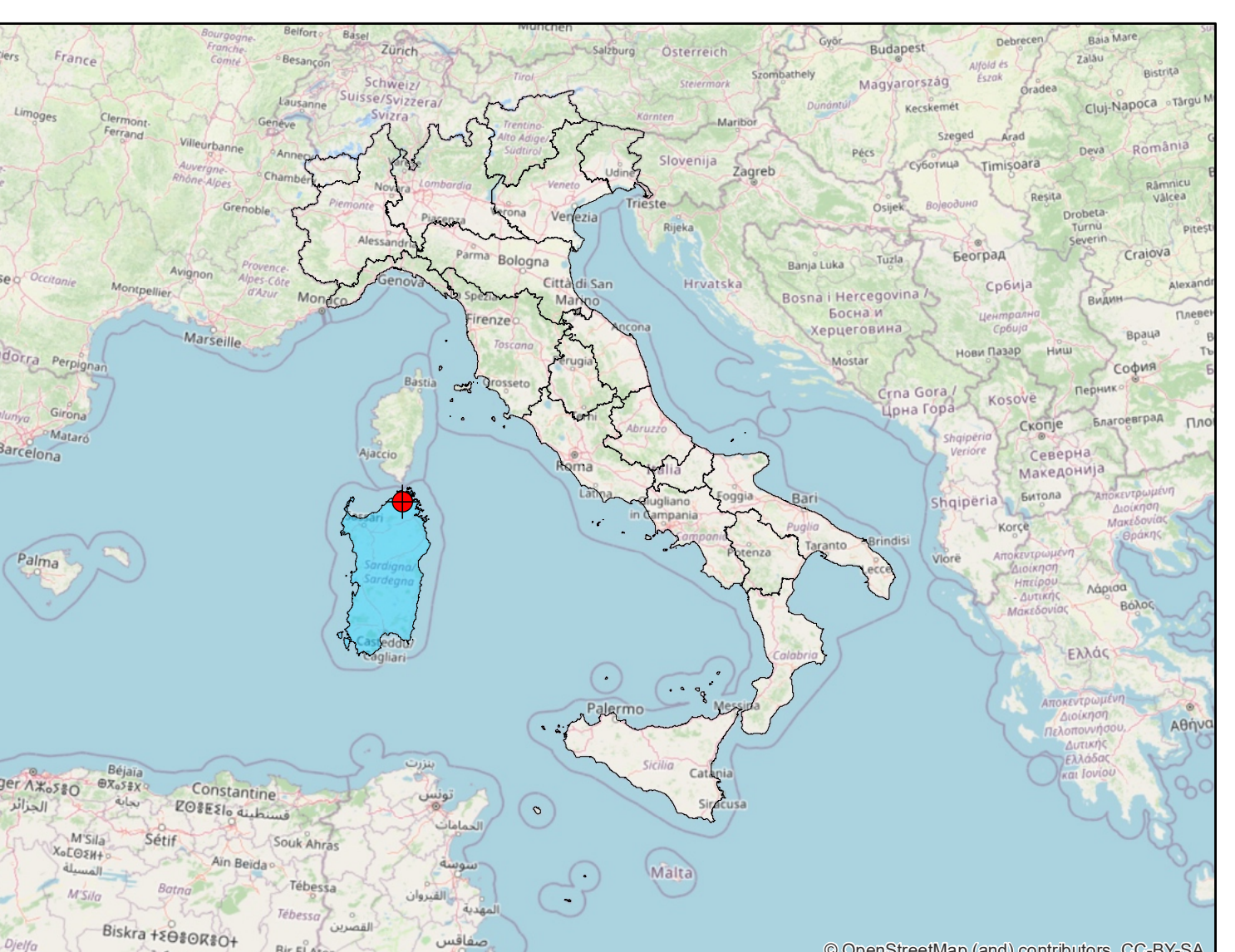
Stralcio Piano Urbanistico Comunale
Comune di Luogosanto

TAVOLA
01W.D.10
scala 1:5.000



LEGENDA

- Vincolo stradale
- Vincolo fluviale
- Vincolo idrogeologico
- Vincolo inedificabilità (art. 26 norme di attuazione)
- Zona di salvaguardia (art.27 norme di attuazione)
- Principali settori estrattivi
- Area di cava
- Zona urbanizzata
- Zona F
- E1₁
- E2
- E3
- E5



Legenda

- Layout di progetto
- Area spazzata dalle pale
- Elettrodotti impianto in progetto
- Cabina elettrica di raccolta
- Ipotesi di elettrodotti di allaccio
- Involuppo del progetto

