

**PARCO EOLICO MISTRAL (35 MW)
NEI COMUNI DI LUOGOSANTO,
TEMPIO PAUSANIA E AGLIENTU**

Impianti eolici in esercizio

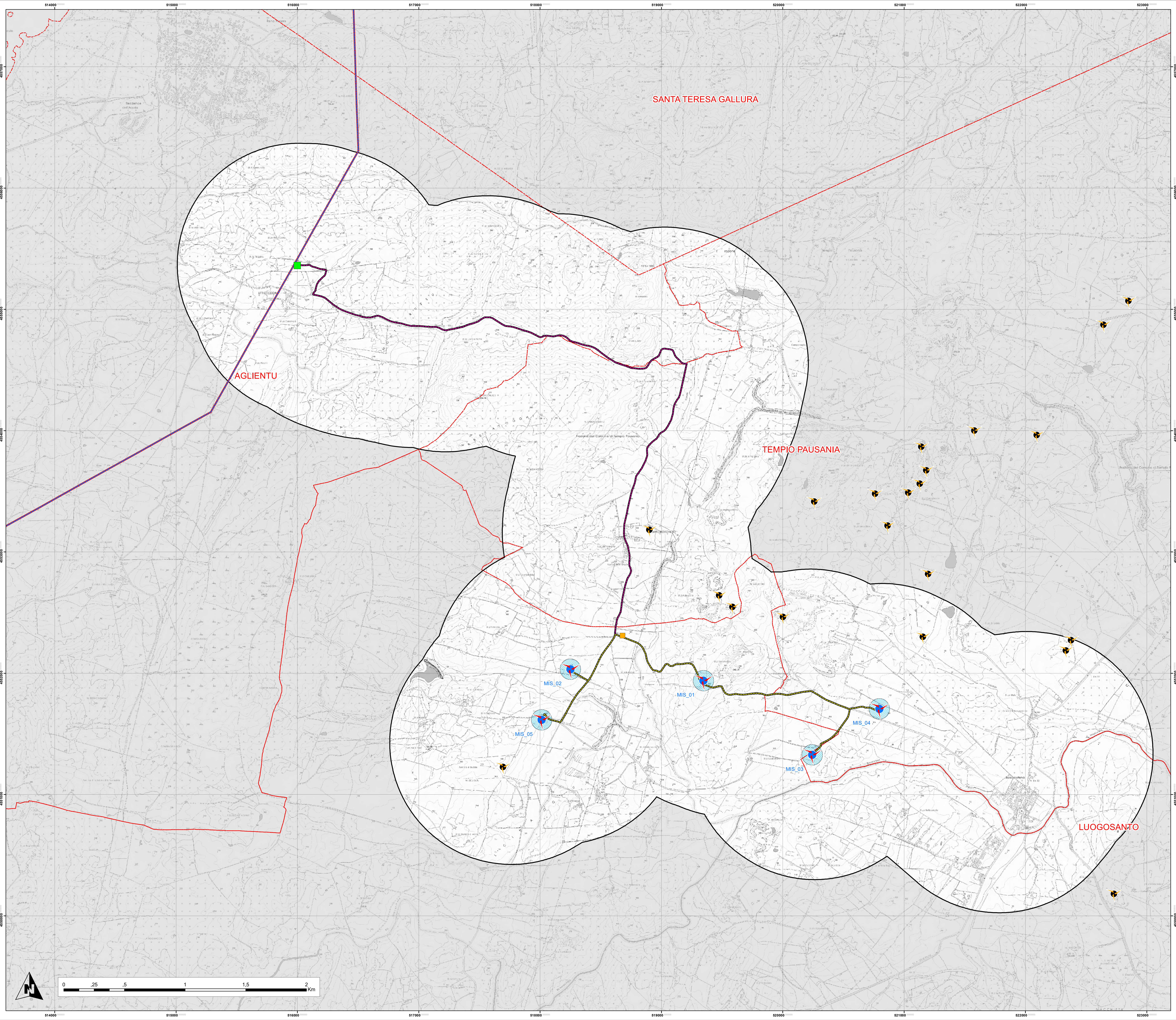
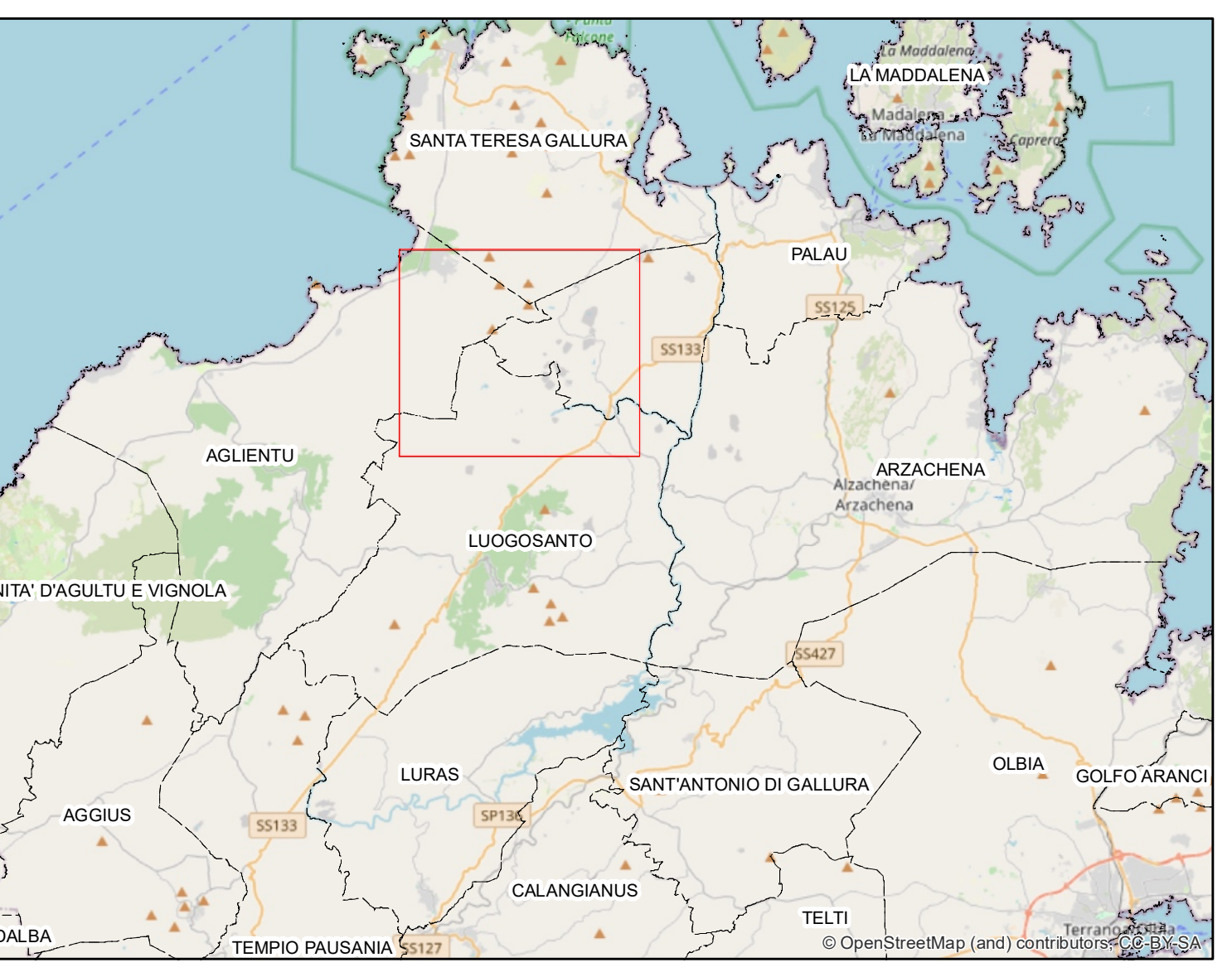
DATA	REVISIONE
Dicembre 2023	Valutazione di Impatto Ambientale

PROGETTISTI:
179/ Samuele Viana
INGEGNERE DELLA PROVINCIA DI SASSARI
N. 140/2017 del 12/05/2017
Dott. For. Giorgio Curetti

SOCIETA' PROPONENTE:
ENGIE MISTRAL S.r.l.
Via Cluser 72
20126 Milano (MI)
C.F. e P.IVA 13054420968
REA MI-2700327

INGEGNERE DELLA PROVINCIA DI SASSARI
N. 140/2017 del 12/05/2017
Dott. For. Giorgio Curetti

TAVOLA
01W.D.17
scala 1:10.000



- Legenda**
- Layout di progetto
 - Area spazzata dalle pale
 - Impianti Mini-eolici in esercizio
 - Elettrodotto impianto in progetto
 - Cabina elettrica di raccolta
 - Linea AT Aglientu-Santa Teresa
 - Ipotesi di elettrodotto di allaccio
 - Ipotesi ubicazione SS TERNA
 - Involuppo del progetto (buffer 1 km)
 - Confini Comunali

