



REGIONE AUTONOMA DELLA SARDEGNA

REGIONE SARDEGNA
PROVINCIA DI SASSARI

PARCO EOLICO MISTRAL (35 MW)
NEI COMUNI DI LUOGOSANTO,
TEMPIO PAUSANIA E AGLIENTU

DATA	REVISIONE
Dicembre 2023	Valutazione di Impatto Ambientale

PROGETTISTI:
ING. Samuele Viana

SOCIETA' PROPONENTE:
ENSCIE MISTRAL S.r.l.
Via Chiesa 72
20126 Milano (MI)
C.F. e P.IVA 13054420966
REA MI-7209957

ORDINE DEGLI INGEGNERI
DELLA PROVINCIA DI CAGLIARI
1198 Dott. Ing. Samuele Viana

Dott. For. Giorgio Curetti

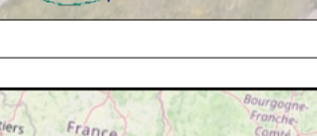
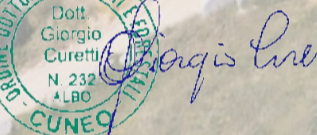
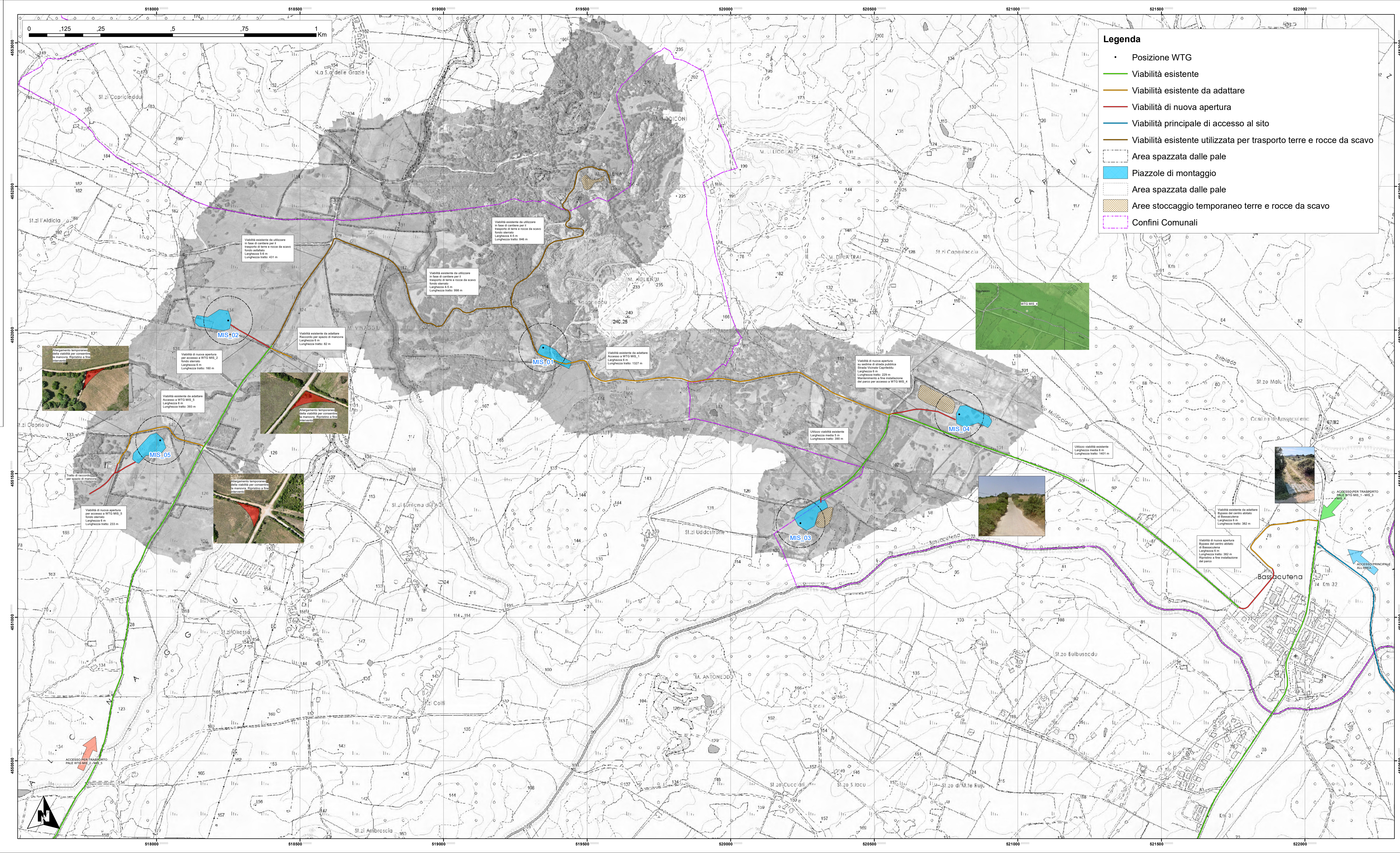
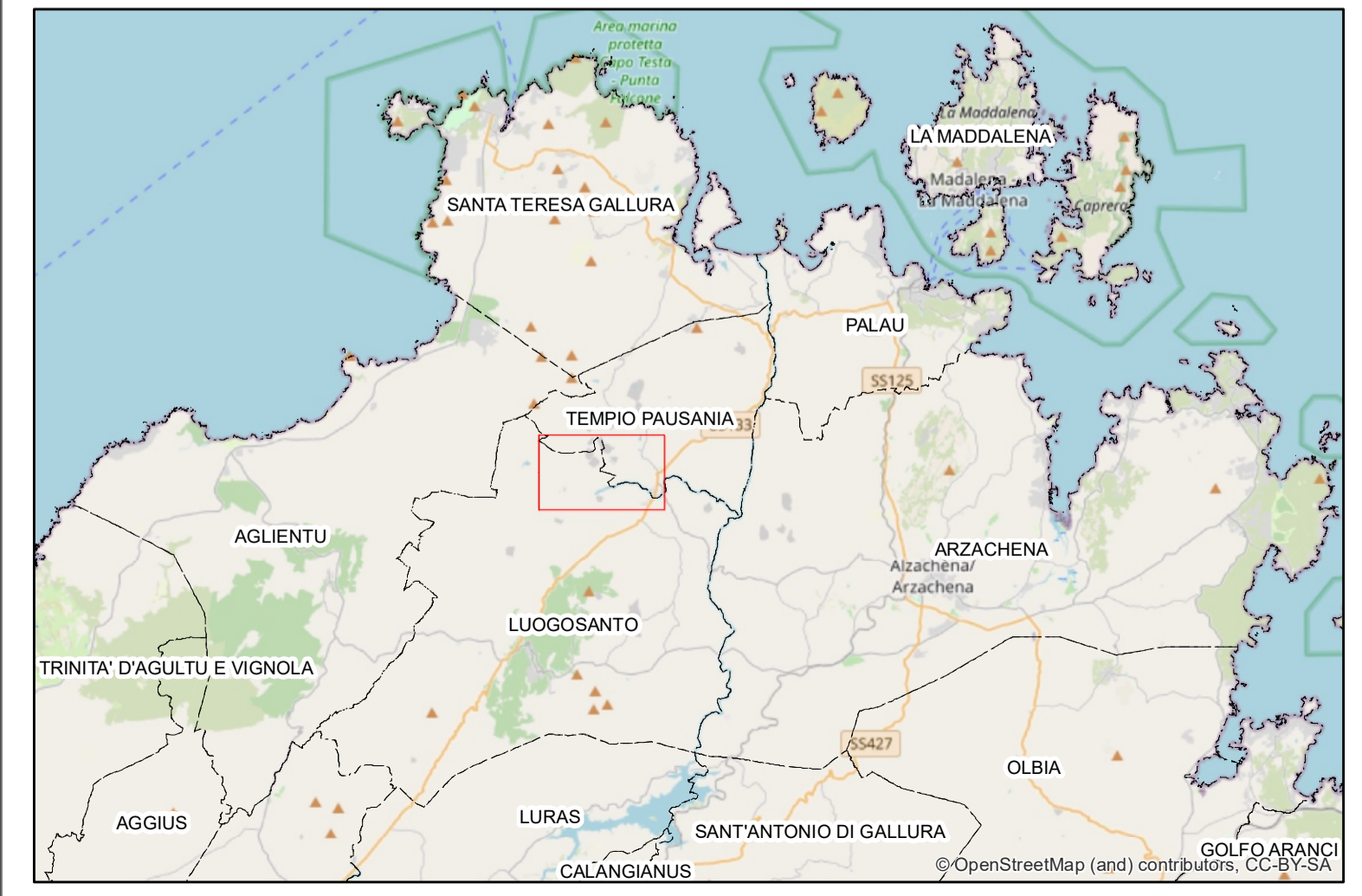
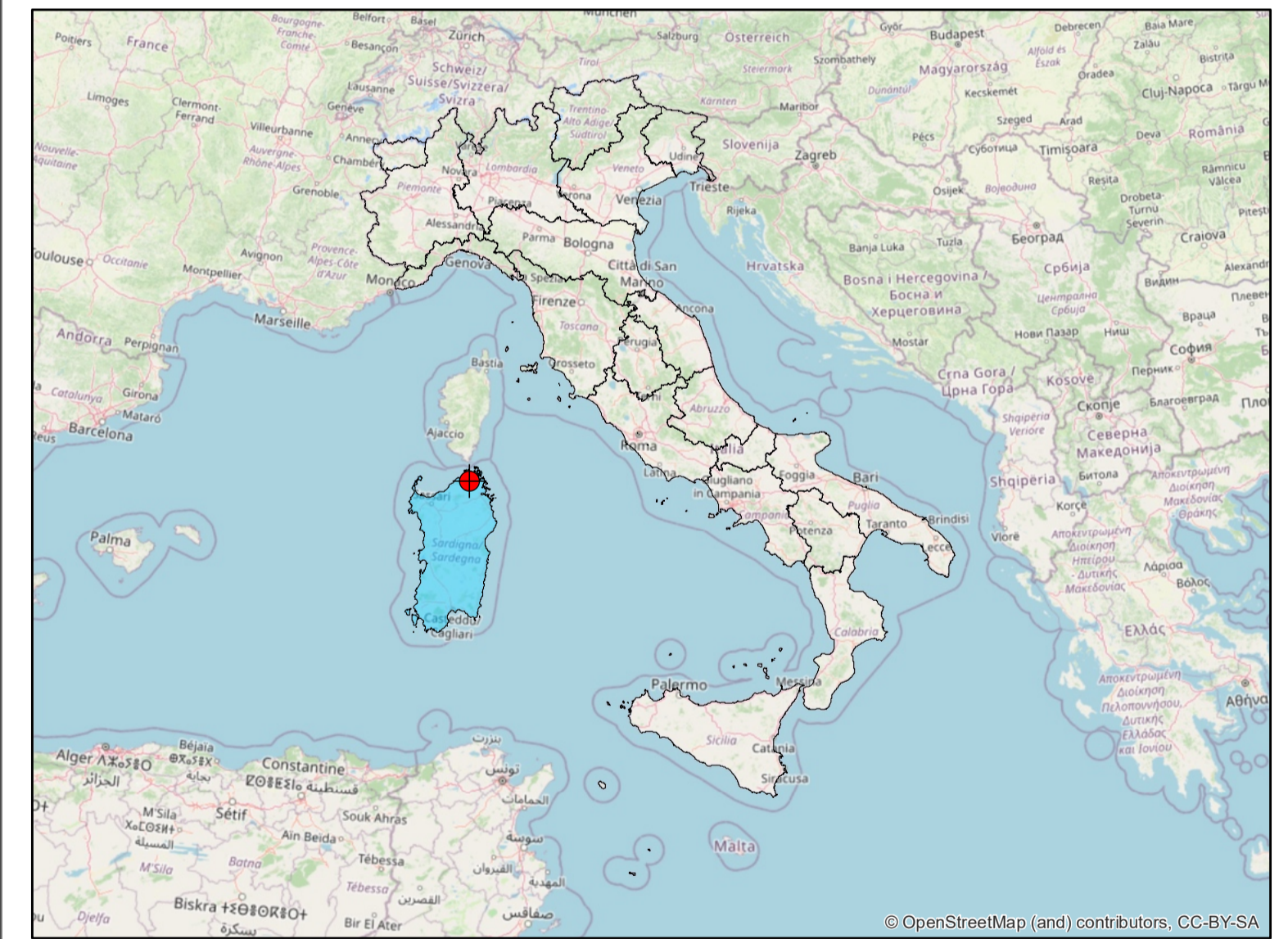


TAVOLA
01W.D.34
scala 1:5.000

Viabilità di cantiere



Legenda

- Posizione WTG
- Viabilità esistente
- Viabilità esistente da adattare
- Viabilità di nuova apertura
- Viabilità principale di accesso al sito
- Viabilità esistente utilizzata per trasporto terre e rocce da scavo
- - - Area spazzata dalle pale
- Piazzole di montaggio
- - - Area spazzata dalle pale
- Aree stoccaggio temporaneo terre e rocce da scavo
- Confini Comunali