

REGIONE SARDEGNA
PROVINCIA DI SASSARI

PARCO EOLICO MISTRAL (35 MW)
NEI COMUNI DI LUOGOSANTO,
TEMPIO PAUSANIA E AGLIENTU

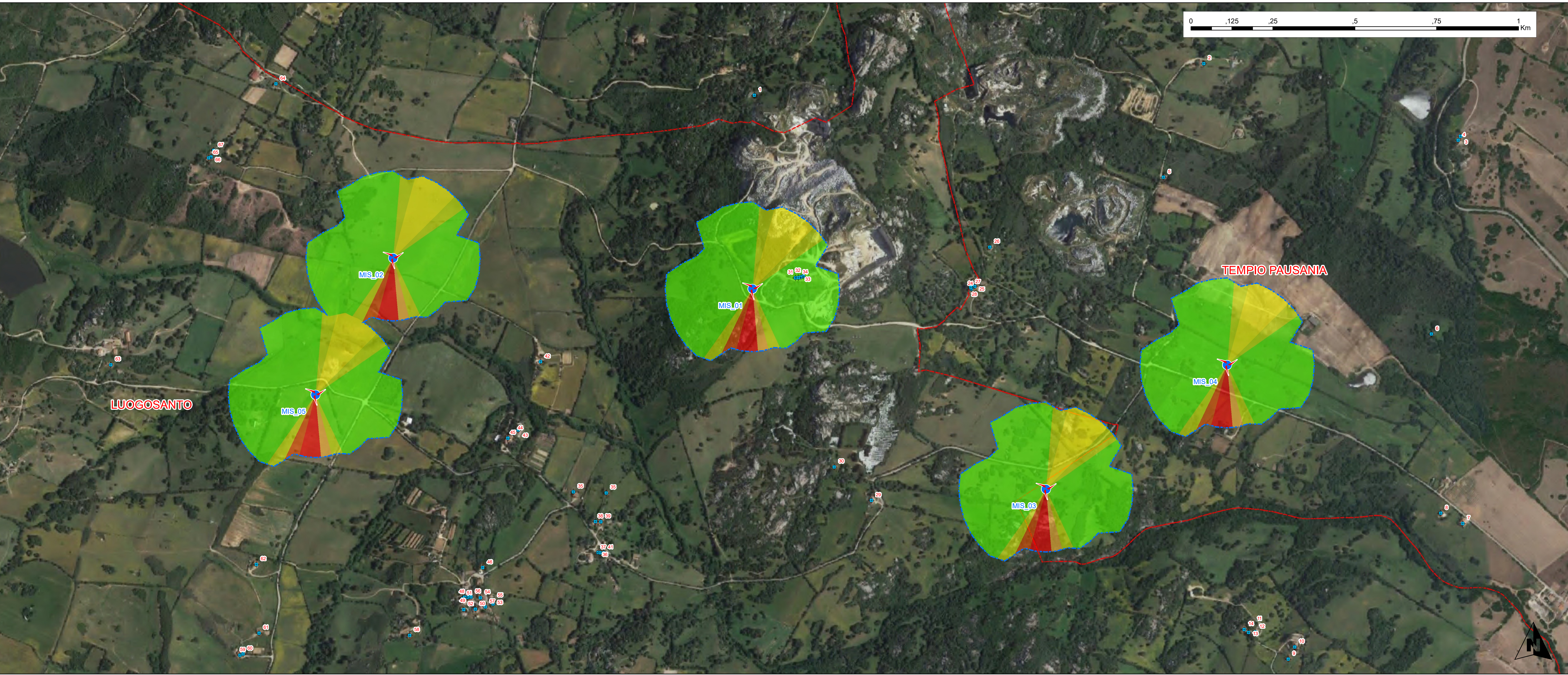
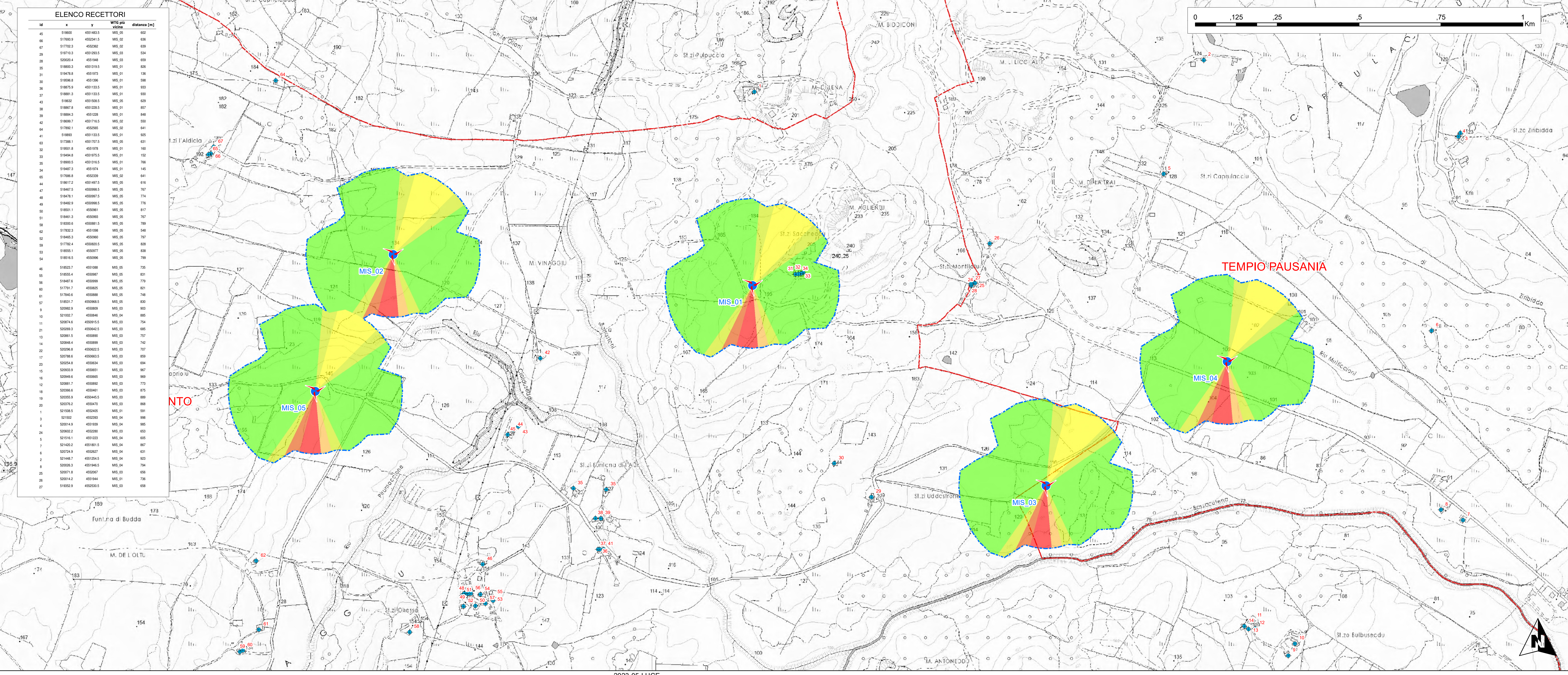
DATA: Dicembre 2023
REVISIONE: Valutazione di Impatto Ambientale

PROGETTISTI:
ING. Samuele Viana
ORDINE DEGLI INGEGNERI DELLA PROVINCIA DI SASSARI
NUM. DOC. ING. Samuele Viana

SOCIETA' PROPONENTE:
ENGIE MISTRAL S.r.l.
Via Cassini 72
20126 Milano (MI)
C.F. e P. IVA: 13054120968
REA: MI/2307372

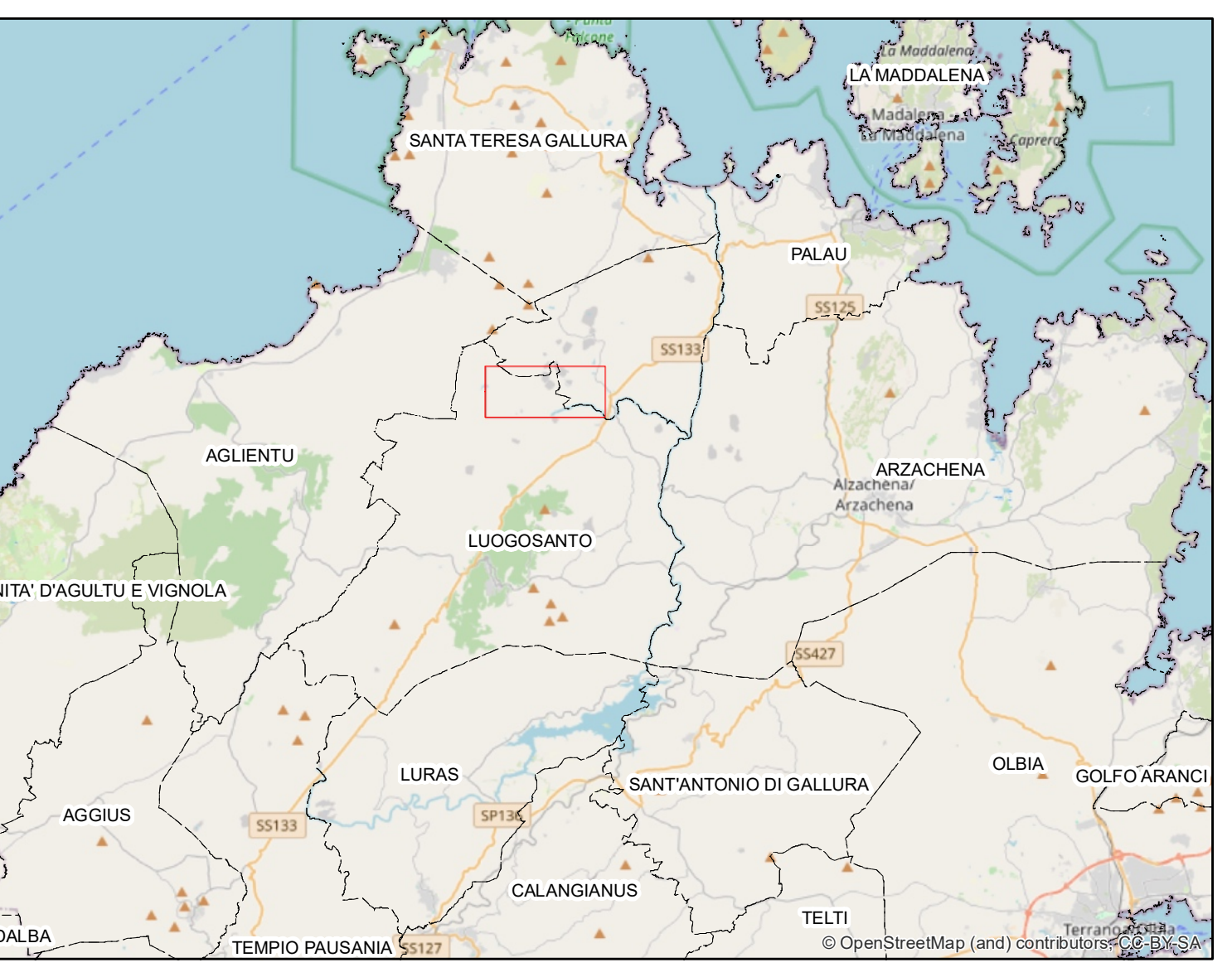
TAVOLA
01W.D.41
scala 1:5.000

Gittata massima in caso di rottura degli organi rotanti



LENCO RECTORI

ID	X	Y	WGS 1984	Altitudine (m)
45	518000	4501403	MIS_01	602
46	517963	4502043	MIS_02	630
47	517923	4502902	MIS_03	630
48	518113	4501303	MIS_04	534
49	518064	4501904	MIS_05	630
50	518063	4501303	MIS_01	600
51	518074	4501703	MIS_01	136
52	518074	4501703	MIS_01	136
53	518074	4501703	MIS_01	136
54	518074	4501703	MIS_01	136
55	518074	4501703	MIS_01	136
56	518074	4501703	MIS_01	136
57	518074	4501703	MIS_01	136
58	518074	4501703	MIS_01	136
59	518074	4501703	MIS_01	136
60	518074	4501703	MIS_01	136
61	518074	4501703	MIS_01	136
62	518074	4501703	MIS_01	136
63	518074	4501703	MIS_01	136
64	518074	4501703	MIS_01	136
65	518074	4501703	MIS_01	136
66	518074	4501703	MIS_01	136
67	518074	4501703	MIS_01	136
68	518074	4501703	MIS_01	136
69	518074	4501703	MIS_01	136
70	518074	4501703	MIS_01	136
71	518074	4501703	MIS_01	136
72	518074	4501703	MIS_01	136
73	518074	4501703	MIS_01	136
74	518074	4501703	MIS_01	136
75	518074	4501703	MIS_01	136
76	518074	4501703	MIS_01	136
77	518074	4501703	MIS_01	136
78	518074	4501703	MIS_01	136
79	518074	4501703	MIS_01	136
80	518074	4501703	MIS_01	136
81	518074	4501703	MIS_01	136
82	518074	4501703	MIS_01	136
83	518074	4501703	MIS_01	136
84	518074	4501703	MIS_01	136
85	518074	4501703	MIS_01	136
86	518074	4501703	MIS_01	136
87	518074	4501703	MIS_01	136
88	518074	4501703	MIS_01	136
89	518074	4501703	MIS_01	136
90	518074	4501703	MIS_01	136
91	518074	4501703	MIS_01	136
92	518074	4501703	MIS_01	136
93	518074	4501703	MIS_01	136
94	518074	4501703	MIS_01	136
95	518074	4501703	MIS_01	136
96	518074	4501703	MIS_01	136
97	518074	4501703	MIS_01	136
98	518074	4501703	MIS_01	136
99	518074	4501703	MIS_01	136
100	518074	4501703	MIS_01	136



Legenda

- Recettori
- Layout di progetto
- Gittata massima in caso di rottura
- Probabile direzione del lancio in caso di rottura
- Probabilità molto bassa
- Probabilità bassa
- Probabilità medio bassa
- Probabilità media
- Probabilità alta
- Probabilità molto alta
- Confini Comunali