

REGIONE AUTONOMA DELLA SARDEGNA  
 PROVINCIA DI SASSARI

PARCO EOLICO MISTRAL (35 MW)  
 NEI COMUNI DI LUOGOSANTO,  
 TEMPIO PAUSANIA E AGLIENTU

DATA REVISIONE  
 Dicembre 2023 Valutazione di Impatto Ambientale

PROGETTISTI:  
 Ing. Samuele Viana

SOCIETA' PROPONENTE:  
 ENGIE MISTRAL S.r.l.  
 Via Chiesa 72  
 20126 Milano (MI)  
 C.F. e P.IVA 13054420966  
 REA MI-2700957

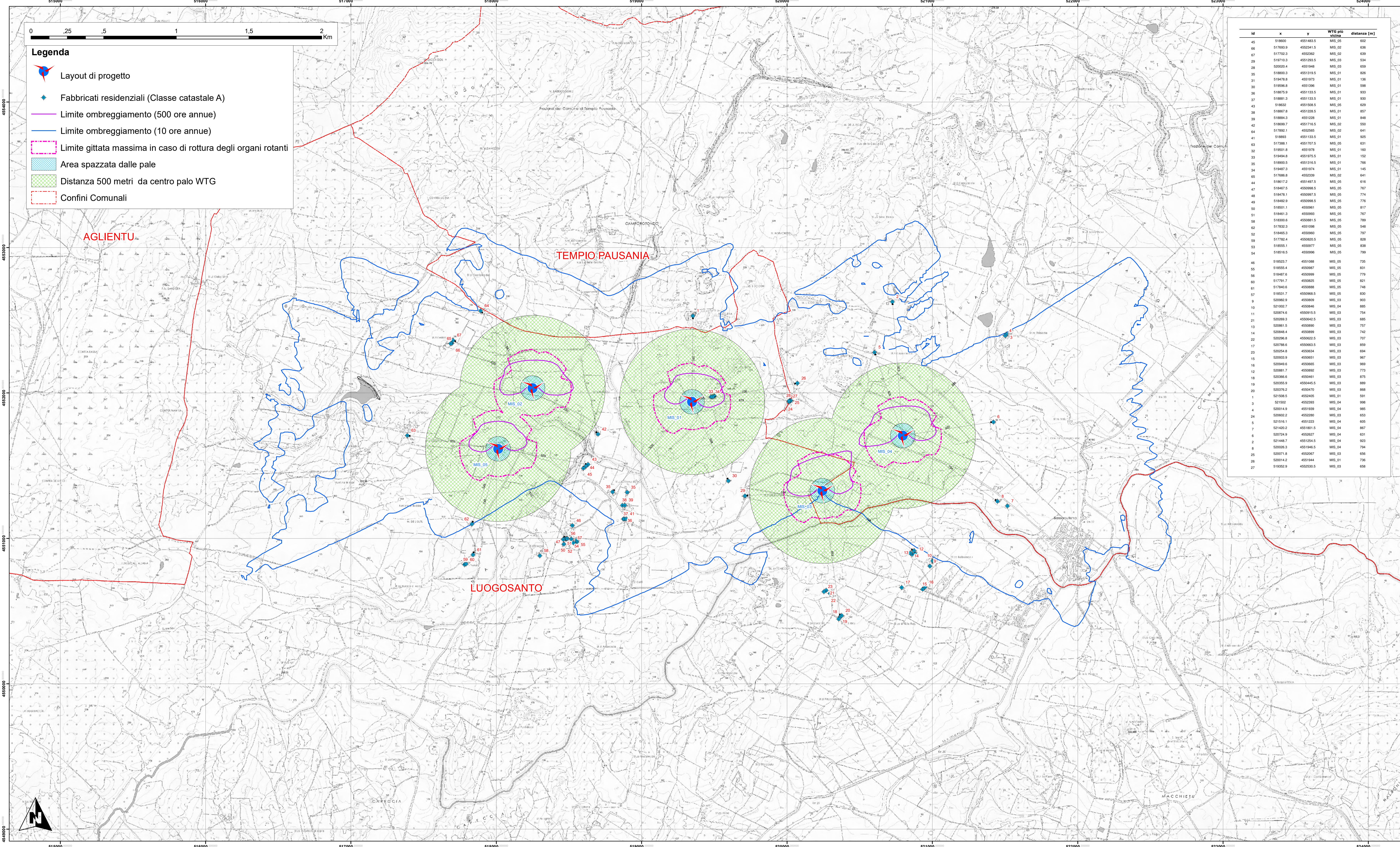
ORDINE DEGLI INGEGNERI  
 DELLA PROVINCIA DI CAGLIARI  
 1198 Dott. Ing. Samuele Viana

Dot. For. Giorgio Curetti

ENGIE

TAVOLA  
 01W.D.42  
 scala 1:10.000

Distanza di rispetto dai fabbricati residenziali



| ID | x        | y         | WTG più vicina | distanza [m] |
|----|----------|-----------|----------------|--------------|
| 45 | 518600   | 4551483.5 | MIS_05         | 602          |
| 66 | 517009.9 | 4552415   | MIS_01         | 636          |
| 67 | 517702.3 | 4552362   | MIS_02         | 639          |
| 29 | 519710.3 | 4551293.5 | MIS_03         | 534          |
| 28 | 520020.4 | 4551948   | MIS_03         | 659          |
| 35 | 518800.3 | 4551319.5 | MIS_01         | 826          |
| 31 | 519479.8 | 4551979   | MIS_01         | 136          |
| 30 | 519596.8 | 4551396   | MIS_01         | 598          |
| 37 | 519679.9 | 4551133.5 | MIS_01         | 933          |
| 30 | 518881.3 | 4551133.5 | MIS_01         | 630          |
| 43 | 518632   | 4551508.5 | MIS_05         | 659          |
| 36 | 518667.6 | 4551228.5 | MIS_01         | 857          |
| 39 | 518864.3 | 4551228   | MIS_01         | 848          |
| 39 | 518699.7 | 4551714.5 | MIS_02         | 550          |
| 64 | 517992.1 | 4552565   | MIS_02         | 641          |
| 41 | 518893   | 4551133.5 | MIS_01         | 925          |
| 63 | 517388.1 | 4551707.5 | MIS_05         | 631          |
| 32 | 519051.9 | 4551979   | MIS_01         | 160          |
| 32 | 519494.8 | 4551375.5 | MIS_01         | 132          |
| 35 | 518900.5 | 4551316.5 | MIS_01         | 766          |
| 34 | 519487.3 | 4551974   | MIS_01         | 145          |
| 65 | 517886.8 | 4552339   | MIS_02         | 641          |
| 44 | 518677.2 | 4551407.5 | MIS_05         | 616          |
| 47 | 518467.5 | 4550998.5 | MIS_05         | 707          |
| 48 | 518478.1 | 4550997.5 | MIS_05         | 774          |
| 49 | 518482.9 | 4550998.5 | MIS_05         | 776          |
| 50 | 518501.1 | 4550961   | MIS_05         | 817          |
| 51 | 518461.3 | 4550993   | MIS_05         | 767          |
| 58 | 518300.6 | 4550881.5 | MIS_05         | 789          |
| 62 | 517823.3 | 4551098   | MIS_05         | 548          |
| 52 | 518465.3 | 4550960   | MIS_05         | 797          |
| 59 | 517782.4 | 4550800.5 | MIS_05         | 828          |
| 53 | 518555.1 | 4550977   | MIS_05         | 838          |
| 54 | 518516.5 | 4550996   | MIS_05         | 799          |
| 46 | 518523.7 | 4551088   | MIS_05         | 735          |
| 55 | 518525.4 | 4550987   | MIS_05         | 831          |
| 56 | 518487.6 | 4550999   | MIS_05         | 779          |
| 61 | 517791.7 | 4550825   | MIS_05         | 821          |
| 61 | 517840.6 | 4550888   | MIS_05         | 748          |
| 57 | 518317.7 | 4550968.5 | MIS_05         | 830          |
| 9  | 520282.9 | 4550809   | MIS_03         | 903          |
| 11 | 521002.7 | 4550846   | MIS_04         | 885          |
| 10 | 520374.6 | 4550911.5 | MIS_03         | 754          |
| 21 | 520269.3 | 4550642.5 | MIS_03         | 665          |
| 13 | 520861.5 | 4550890   | MIS_03         | 757          |
| 14 | 520848.4 | 4550899   | MIS_03         | 742          |
| 22 | 520366.9 | 4550922.5 | MIS_03         | 707          |
| 17 | 520788.6 | 4550826.5 | MIS_03         | 859          |
| 23 | 520254.8 | 4550634   | MIS_03         | 694          |
| 15 | 520933.9 | 4550651   | MIS_03         | 967          |
| 16 | 520949.6 | 4550665   | MIS_03         | 969          |
| 12 | 520881.7 | 4550692   | MIS_03         | 773          |
| 18 | 520396.6 | 4550641   | MIS_03         | 875          |
| 19 | 520355.9 | 4550444.5 | MIS_03         | 889          |
| 20 | 520376.2 | 4550470   | MIS_03         | 868          |
| 1  | 521508.5 | 4552405   | MIS_01         | 591          |
| 3  | 521502   | 4552393   | MIS_04         | 998          |
| 4  | 52074.8  | 4551989   | MIS_04         | 865          |
| 24 | 520602.2 | 4552280   | MIS_03         | 653          |
| 5  | 521516.1 | 4551223   | MIS_04         | 605          |
| 7  | 521420.2 | 4551801.5 | MIS_04         | 867          |
| 6  | 520724.9 | 4552627   | MIS_04         | 631          |
| 2  | 521448.7 | 4551254.5 | MIS_04         | 923          |
| 8  | 520205.3 | 4551945.5 | MIS_04         | 794          |
| 25 | 520071.8 | 4550907   | MIS_03         | 656          |
| 26 | 520014.2 | 4551944   | MIS_01         | 736          |
| 27 | 519352.9 | 4552530.5 | MIS_03         | 658          |

