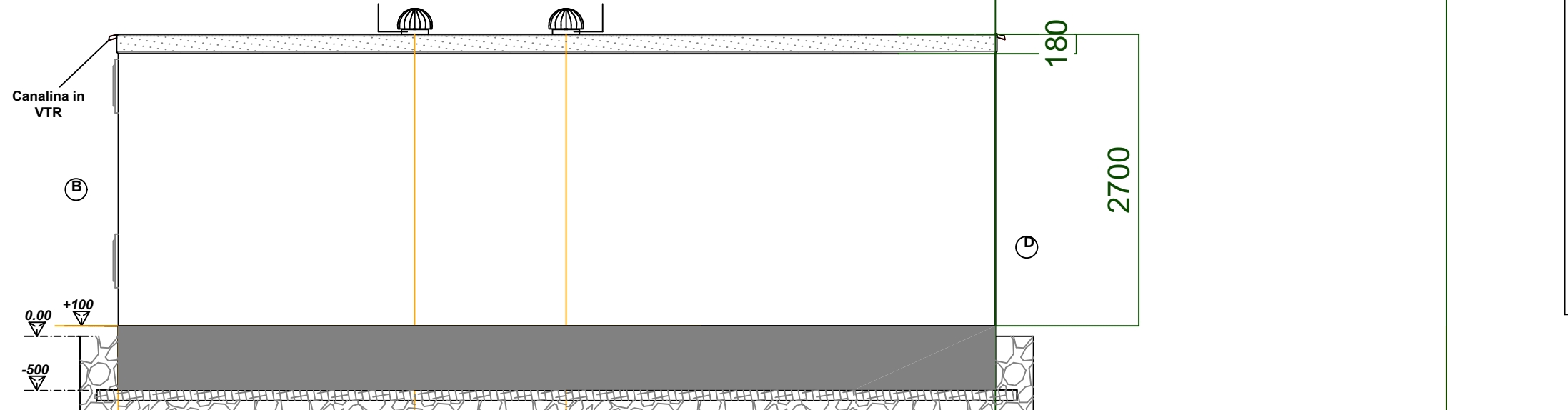


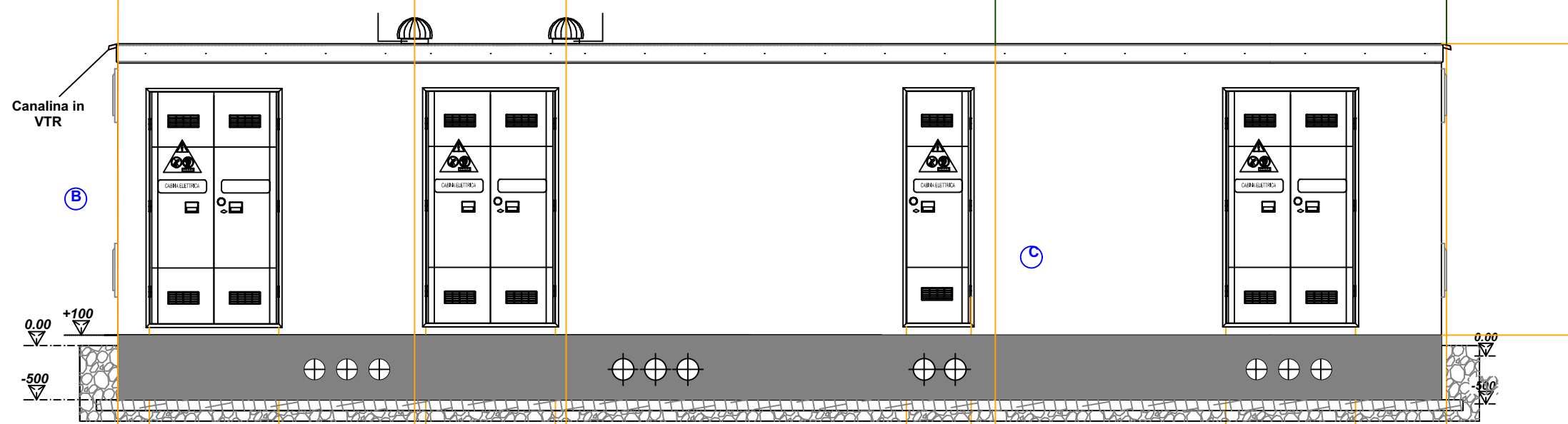
Cabina Elettrica - Scala 1:50 PLANIMETRIA E PROSPETTI STRUTTURA

Spazio occupato dal
LOCALE UTENTE

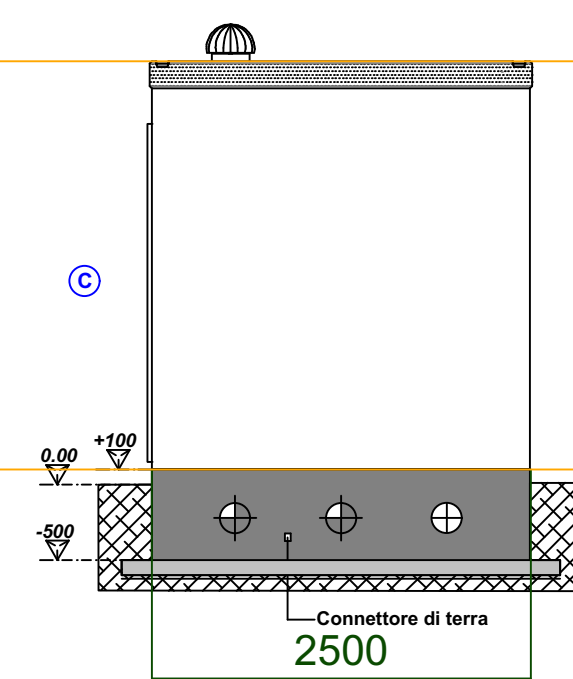
Prospetto C: LOCALE ENEL



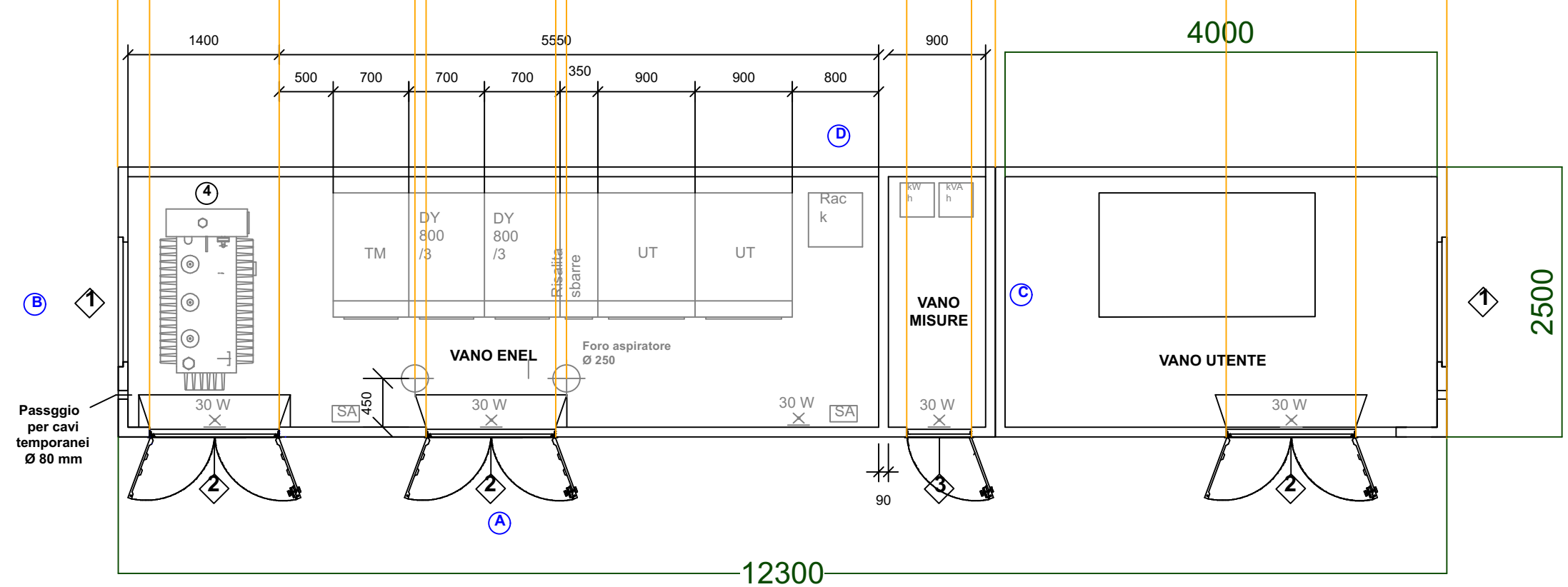
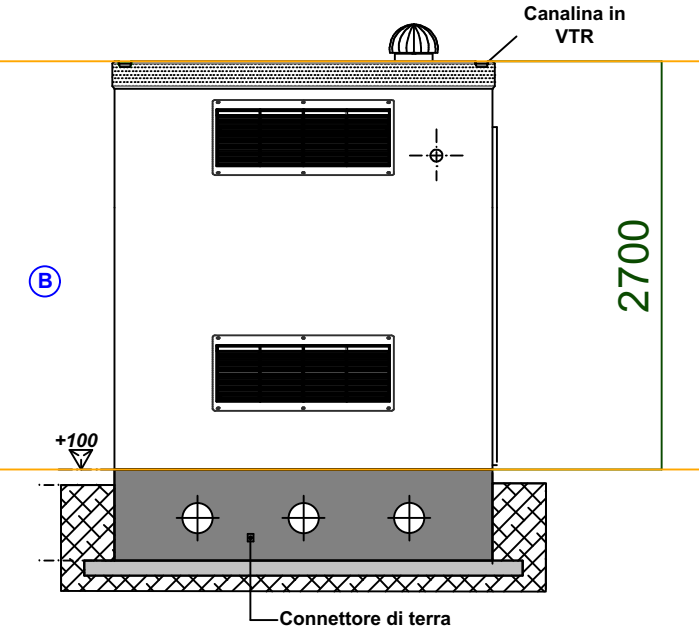
Prospetto A



Prospetto C

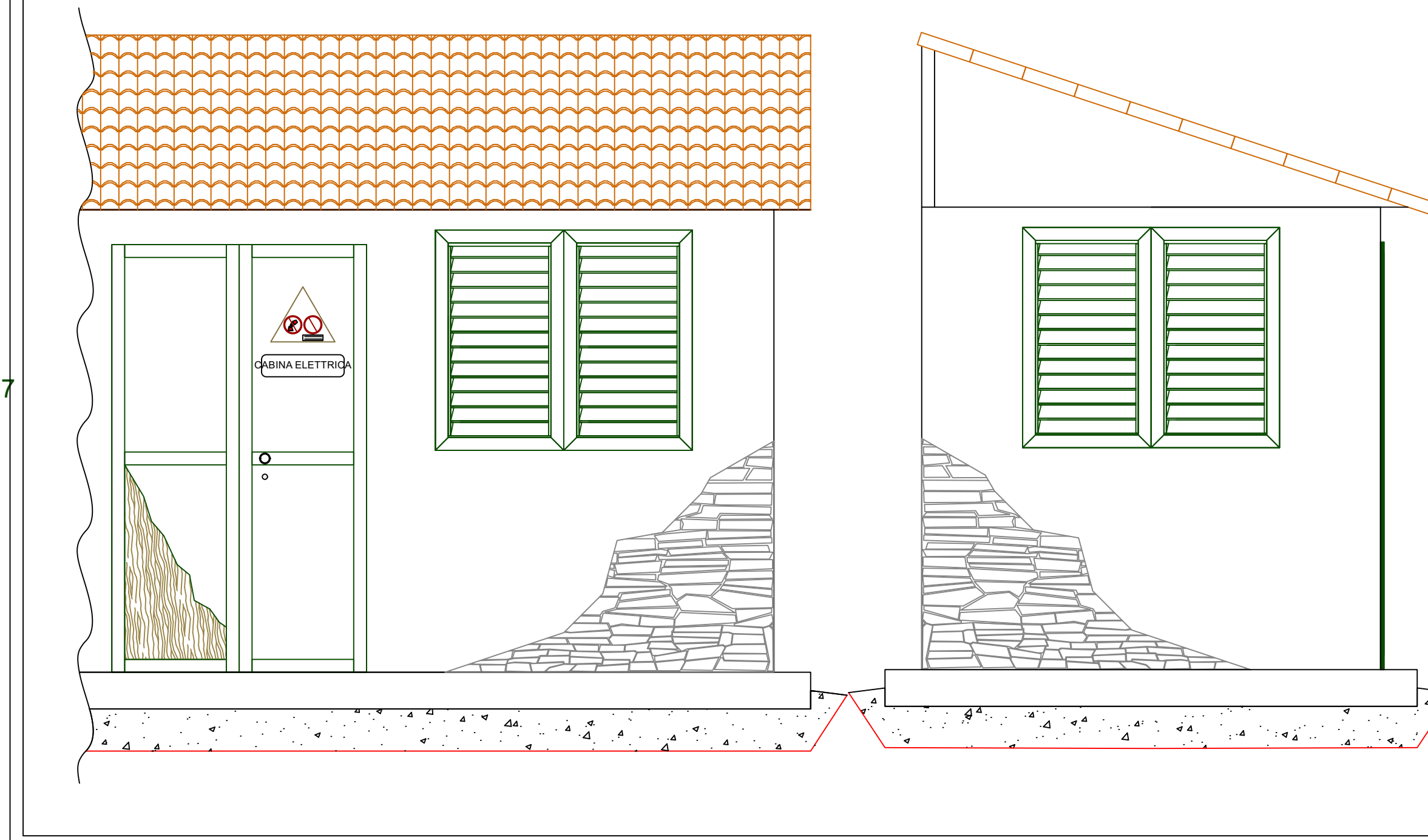


Prospetto B



PLANIMETRIA GENERALE

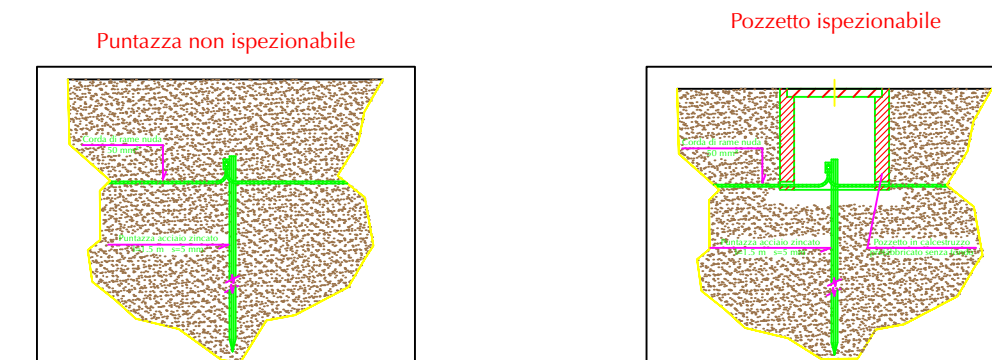
Rivestimento Cabina Elettrica - Scala 1:25



Legenda

- ⬇ Griglie in VTR
- ⬇ Porta a due ante in VTR
- ⬇ Porta ad un' anta in VTR
- ⊕ Trasformatore MT/BT
- ⊕ Trasformatore MT/BT (1250 kVA)
- ⊕ Trasformatore MT/BT (servizi ausiliari)
- ⊕ Vista frontale cabina
- ⊕ Viste laterali cabina
- ⊕ Vista posteriore cabina

Cabina Elettrica - Scala 1:50 TIPOLOGIA POZZETTI DELLA RETE DI TERRA



Legenda

- Finiture Esterne:** rivestimento in pietra locale
- Rivestimento in pietra locale con giunto rinzaffato malta mista calce idraulica e pozzolana
 - Copertura in coppi
 - Rivestimento in legno trattato ignifugo

Esempio di riferimento per rivestimento cabina Elettrica:
1 - Rudere vicino all'area di cantiere:

2 - Palazzo Cappa:

N.B.: I collegamenti all'impianto di terra in corda di rame nudo sezione 50 mm² devono avere una lunghezza libera in prossimità dei collegamenti all'interno dei cunicoli e sulla platea di almeno 2 metri.

REGIONE AUTONOMA DELLA SARDEGNA

PROVINCIA DI SASSARI

REGIONE SARDEGNA
PROVINCIA DI SASSARI

PARCO EOLICO MISTRAL (35 MW)
NEI COMUNI DI LUOGOSANTO,
TEMPIO PAUSANIA E AGLIENTU

DATA	REVISIONE
Dicembre 2023	Valutazione di Impatto Ambientale

PROGETTISTI:
Ing. Samuele Viera

ORDINE DEGLI INGEGNERI DELLA PROVINCIA DI SASSARI:
A1948 Dott. Ing. Samuele Viera

Dott. For. Giorgio Curetti

SOCIETA' PROPONENTE:
ENGIE MISTRAL S.r.l.
Via Chiesa 72
20126 Milano (MI)
C.F. e P.IVA 13054420966
REA MI-2700957

ENGIE

TAVOLA
01W.D.45
1:50