



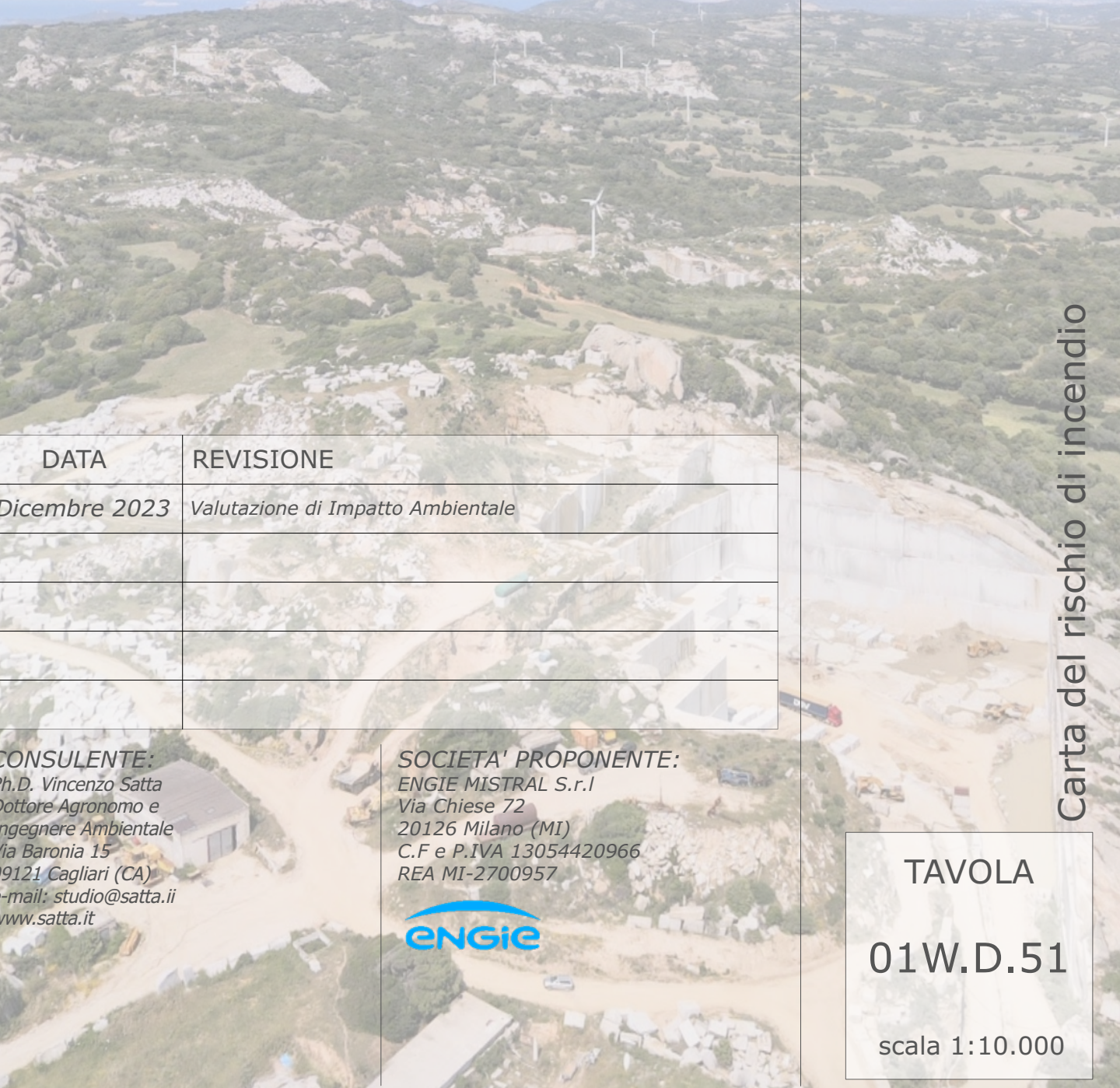
REGIONE AUTONOMA DELLA SARDEGNA



PROVINCIA DI SASSARI

REGIONE SARDEGNA
PROVINCIA DI SASSARI

PARCO EOLICO MISTRAL (35 MW)
NEI COMUNI DI LUOGOSANTO,
TEMPIO PAUSANIA E AGLIENTU



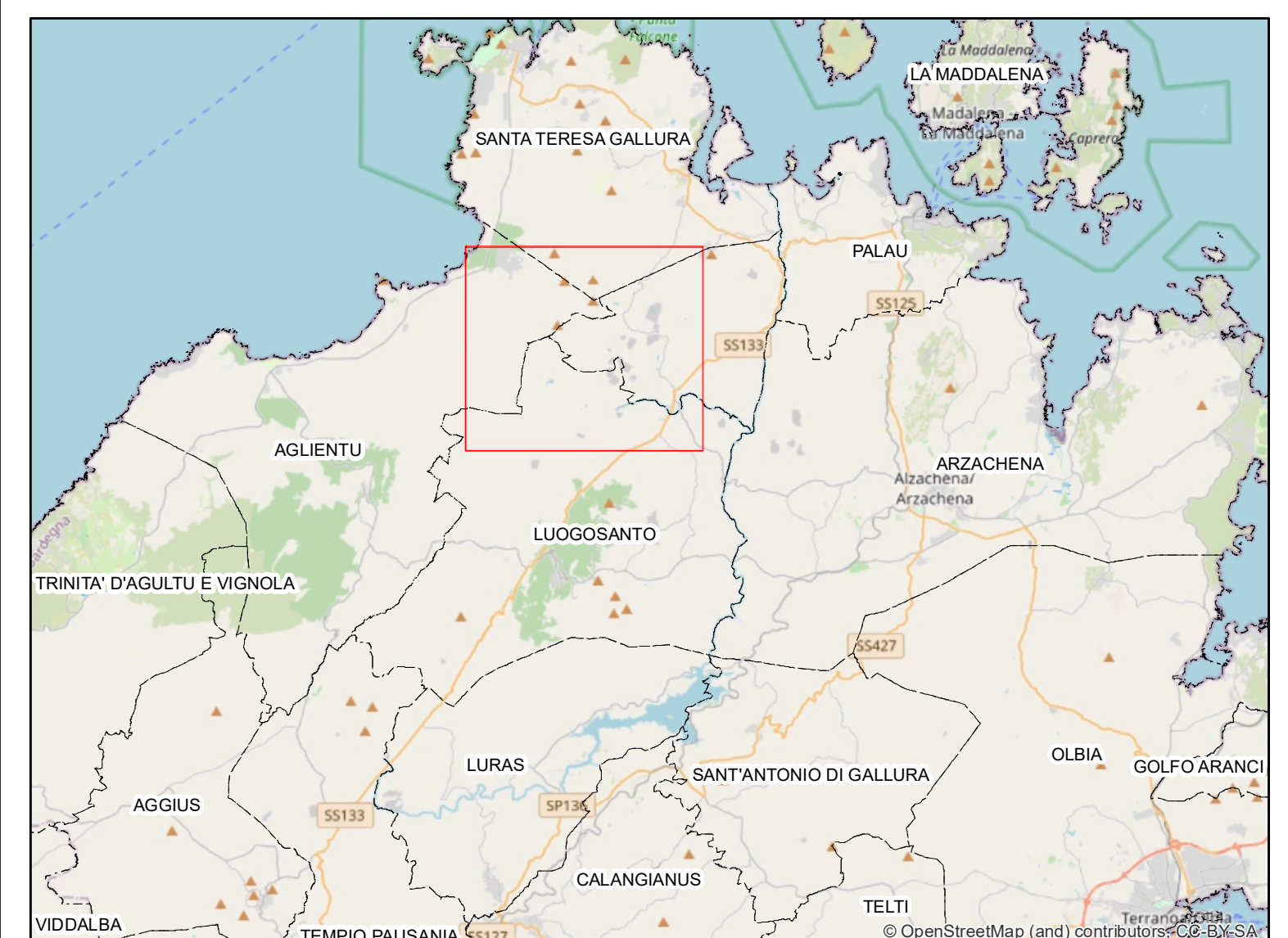
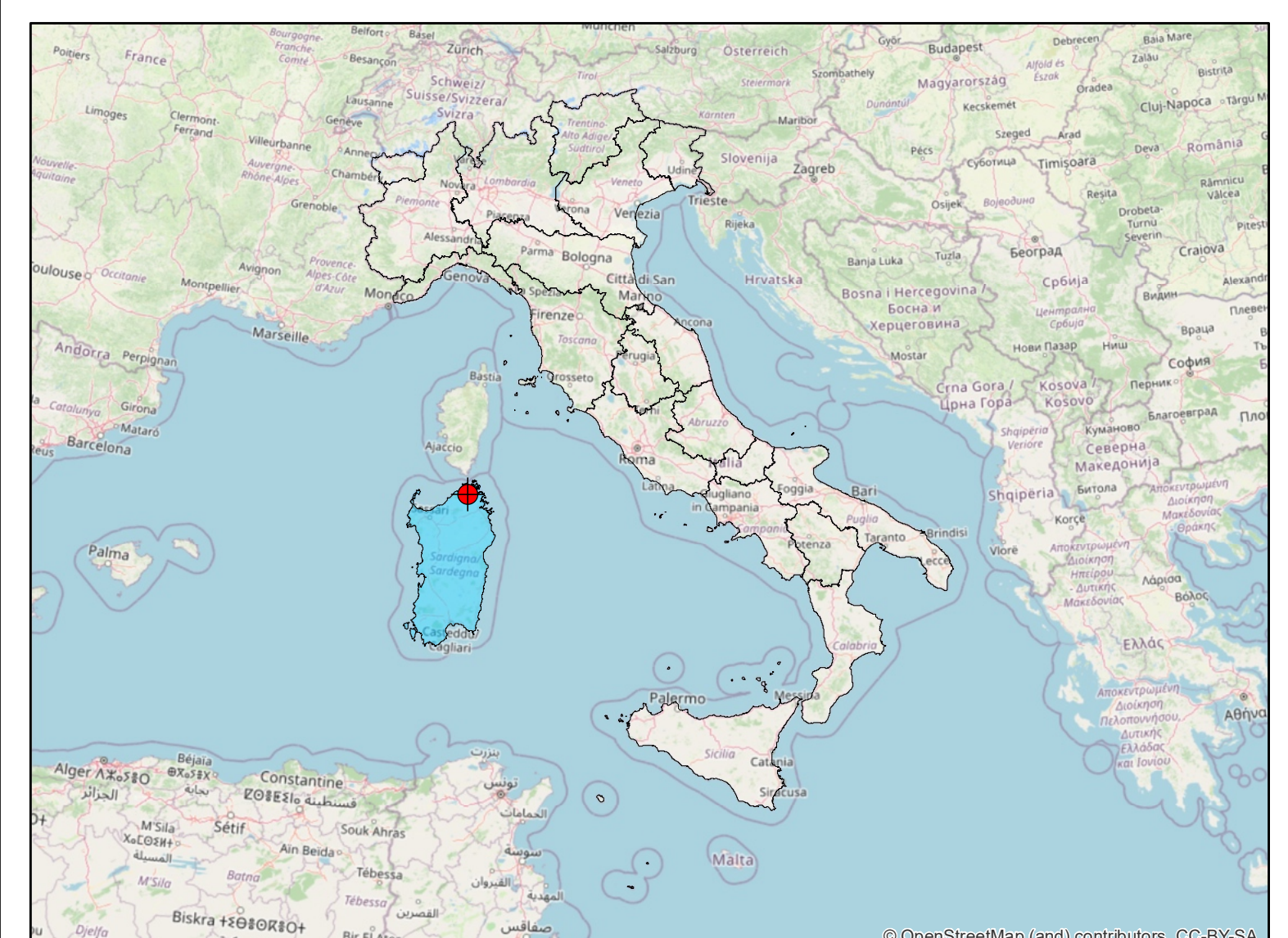
DATA	REVISIONE
Dicembre 2023	Valutazione di Impatto Ambientale

CONSULENTE:
P.R. Di Vincenzo Satta
Dott. Ingegneria e
Ingegnere Ambientale
Via Barona 15
09122 Aglietu (CA)
e-mail: studio@satta.it
www.satta.it

SOCIETA' PROPONENTE:
ENGIE MISTRAL S.r.l.
Via Cluser 72
20126 Milano (MI)
C.F. e P.IVA 13054420968
REA MI-20292577

TAVOLA
01W.D.51
scala 1:10.000

Carta del rischio di incendio

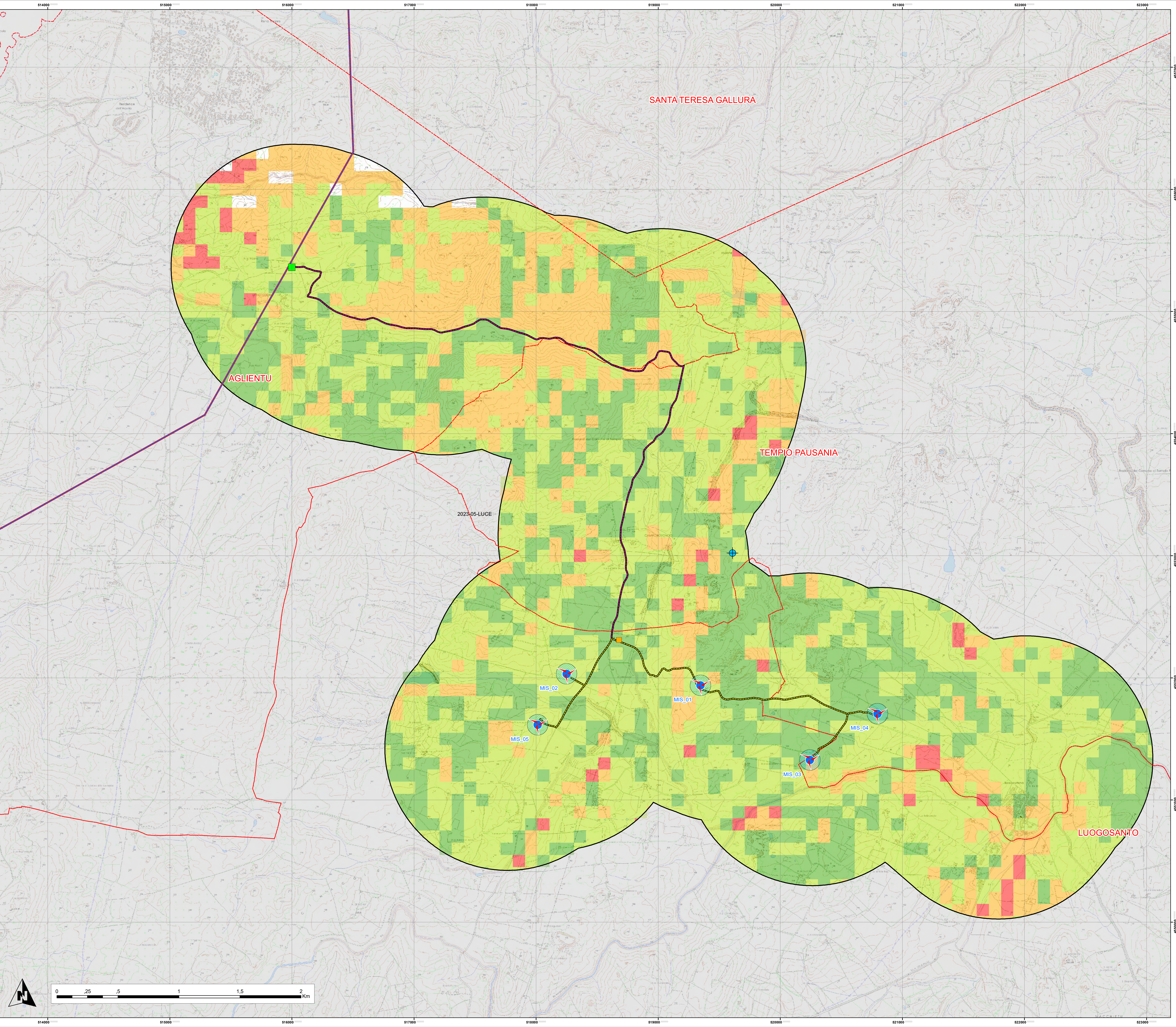


Legenda

- Torre anemometrica
- Cabina elettrica di raccolta
- Ipotesi ubicazione SS TERNA
- Layout di progetto
- Area spazzata dalle pale
- Elettrodotto impianto in progetto
- Linea AT Aglientu-Santa Teresa
- Ipotesi di elettrodotto di allaccio
- Confini Comunali
- Inviluppo del progetto (buffer 1 Km)

Rischio Incendio

- MOLTO BASSO
- BASSO
- MEDIO
- ALTO



FONTE: CARTA DEL RISCHIO INCENDIO REGIONE SARDEGNA