

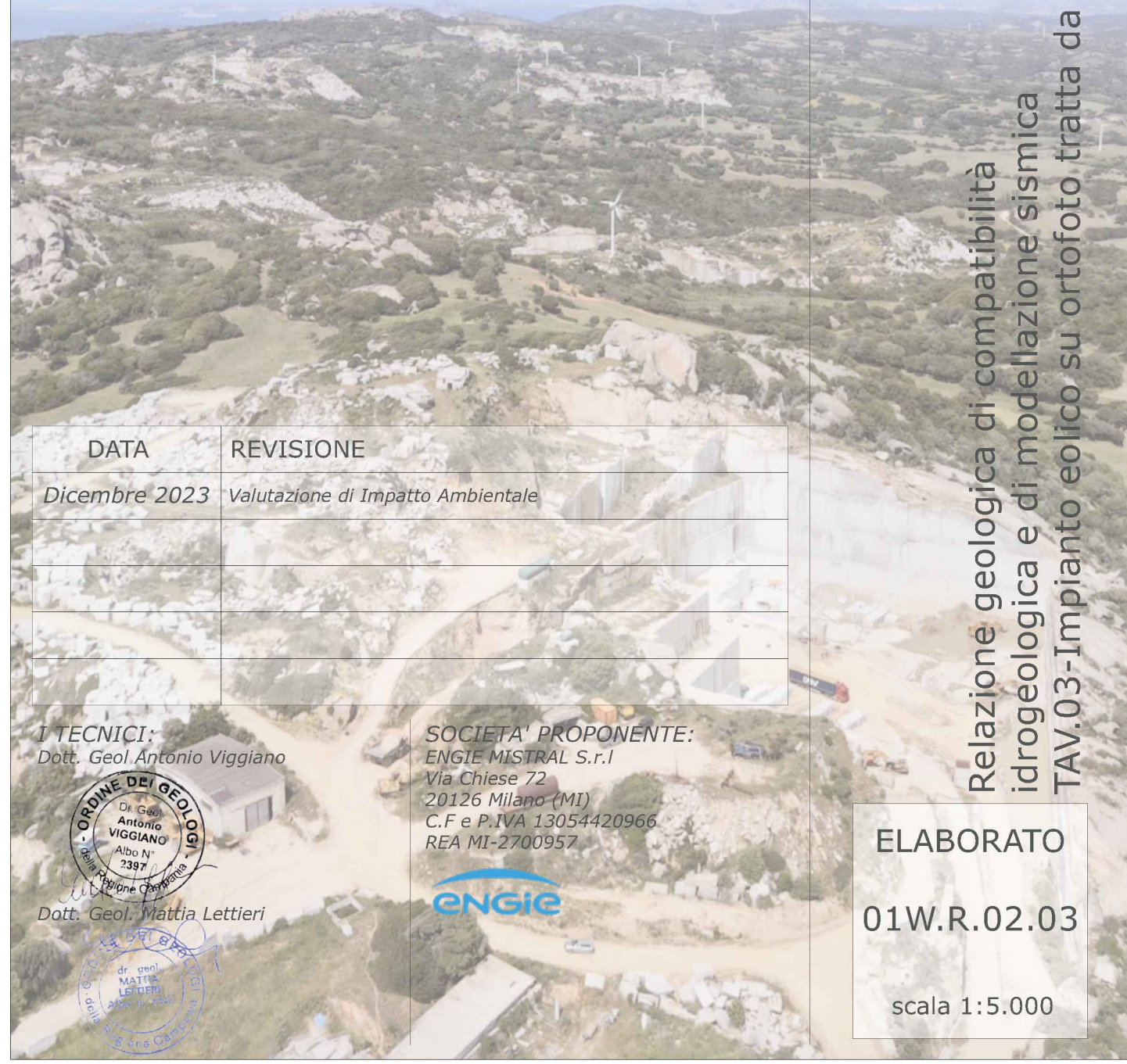


REGIONE AUTONOMA DELLA SARDEGNA



REGIONE SARDEGNA
PROVINCIA DI SASSARI

PARCO EOLICO MISTRAL (35 MW)
NEI COMUNI DI LUOGOSANTO,
TEMPIO PAUSANIA E AGLIENTU



DATA	REVISIONE
Dicembre 2023	Valutazione di Impatto Ambientale

TECNICI:
Dott. Geol. Antonio Viggiano

SOCIETA' PROPONENTE:
ENGIE MISTRAL S.r.l.
Via Chiesa 72
09126 Milas (SM)
C.F. e P.IVA 1305420966
REA MI-2700952



Dott. Geol. Tatiana Lettieri

ELABORATO

01W.R.02.03

scala 1:5.000

Relazione geologica di compatibilità
idrogeologica e di modellazione sismica
TAV.03- Impianto eolico su ortofoto tratta da Google satellite

Legenda



Aerogeneratore



Elettrodotto impianto



Elettrodotto allaccio alla stazione elettrica



Limite comunale

Scala 1:5 000

