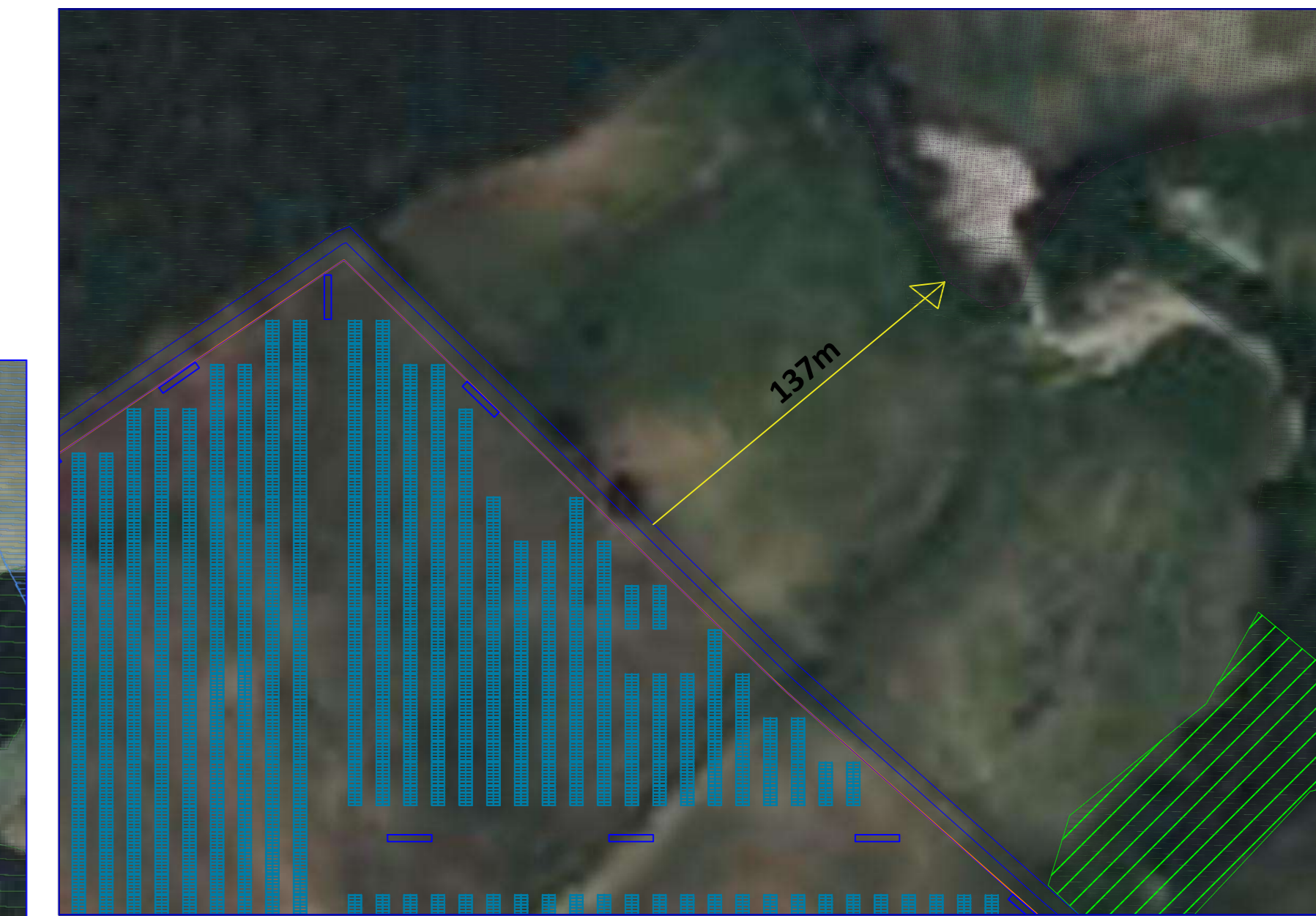


DETTAGLIO 1



SCALA 1:4000

DETTAGLIO 2



SCALA 1:2000



SCALA 1:4000

DETTAGLIO 4



SCALA 1:4000

DETTAGLIO 3



SCALA 1:4000

**LEGENDA**

PTPR - Tavola B	PTPR - Tavola B - Linee archeologiche	PTPR - Tavola B - Rispetto geomorfologia	PTPR - Tavola B - Centri storici	PTPR - Tavola B - Ex 1497 ab
PTPR - Tavola B - Acque pubbliche rispetto	PTPR - Tavola B - Linee archeologiche tipizzate	PTPR - Tavola B - Rispetto rurali	PTPR - Tavola B - Centri storici rispetto 150	PTPR - Tavola B - Rispetto linee archeologiche tipizzate
PTPR - Tavola B - Boschi	PTPR - Tavola B - Punti archeologici	PTPR - Tavola B - Rurali identitari	PTPR - Tavola B - Aree urbanizzate	
PTPR - Tavola B - Aree archeologiche	PTPR - Tavola B - Rispetto punti archeologici	PTPR - Tavola B - Usi civici	PTPR - Tavola B - Decreti archeologici	
	PTPR - Tavola B - Ex 1497 cd			

**COMUNE DI TUSCANIA**  
Provincia di Viterbo

**ISTANZA di Valutazione di Impatto Ambientale Nazionale,**  
ai sensi del D.L. 92/2021 e del D.lgs 152/2006 e s.m.i.

**LEONARDO POWER** S.r.l.  
Via Pietro Barsanti, 2  
00155 Roma (RM)

**REALIZZAZIONE di Impianto Agrivoltaico a Terra, Connesso alla RTN**  
di Potenza pari a 92,048 MWp

Progettazione

 <b>FARENTI S.r.l.</b> <small>Via Dei Giuseppe Corde, 31c 03030 Santopadre (FR) Tel. 07761800400 Fax 07761800335 P.iva 02964700000</small>	 <b>Ing. Piero Farenti</b>
--------------------------------------------------------------------------------------------------------------------------------------------------------------	-------------------------------

Codice documento      Titolo documento

**VIA.TAV32      DETTAGLI PERIMETRAZIONE VINCOLI**

Revisione Elaborato			
N. REV.	DATA REV.	DESCRIZIONE REVISIONE	APPROVAZIONE
0	Gennaio 2024	Prima Emissione	Ing. Andrea Farenti      Ing. Piero Farenti