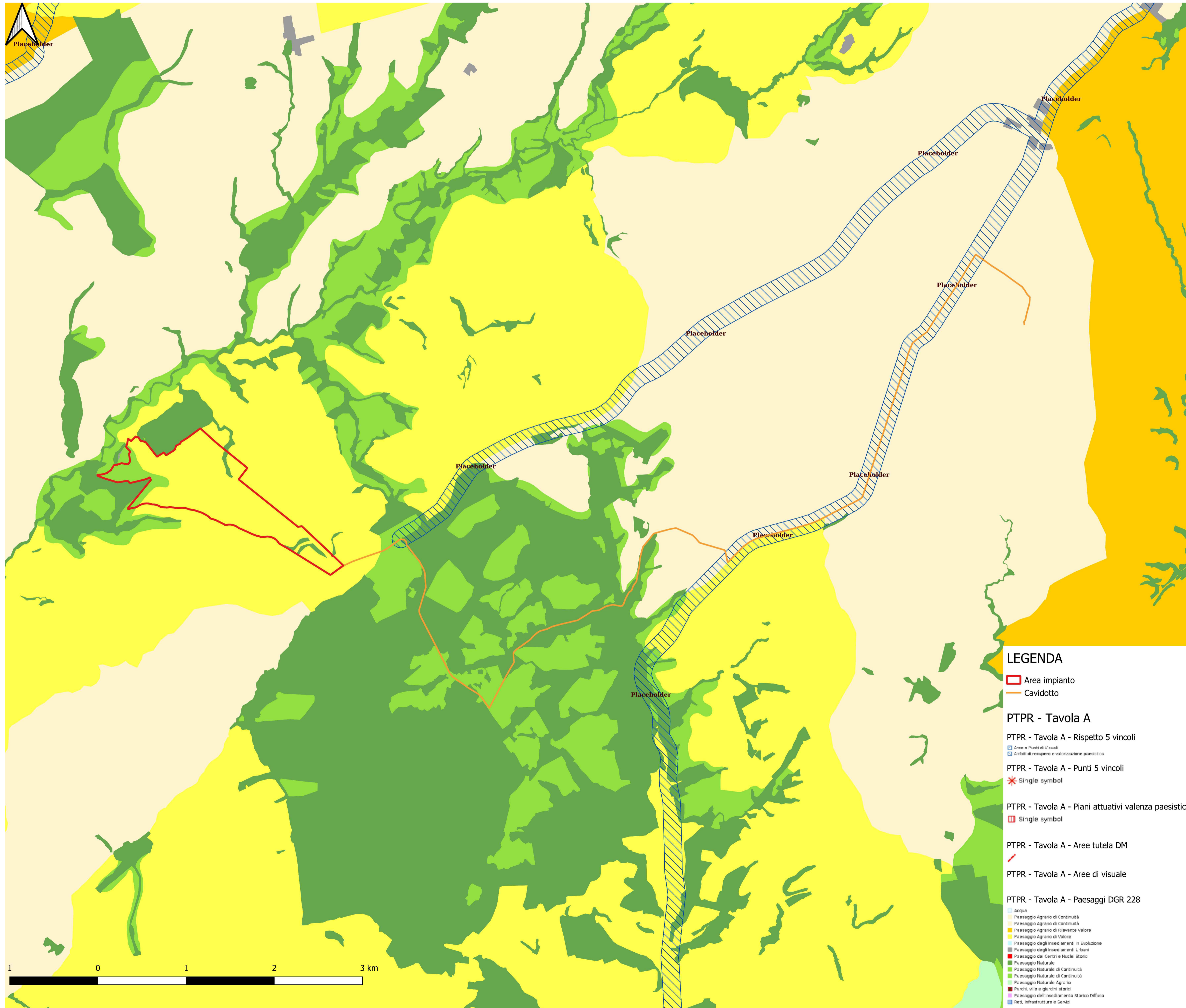


PIANO TERRITORIALE PAESAGGISTICO REGIONALE - TAVOLA A

SCALA 1:30000



LEGENDA

Area impianto

Cavidotto

PTPR - Tavola A

PTPR - Tavola A - Rispetto 5 vincoli

Area di Punti di Visuali

Ambiti di recupero e valorizzazione paesistica

PTPR - Tavola A - Punti 5 vincoli

Single symbol

PTPR - Tavola A - Piani attuativi valenza paesistica

Single symbol

PTPR - Tavola A - Aree tutela DM

PTPR - Tavola A - Aree di visuale

PTPR - Tavola A - Paesaggi DGR 228

- Acquedotti
- Paesaggio Agrario di Continuità
- Paesaggio Agrario di Rilevante Valore
- Paesaggio Agrario di Continuità
- Paesaggio Agrario di Valore
- Paesaggio degli Insediamenti in Evoluzione
- Paesaggio degli Insediamenti Urbani
- Paesaggio dei Centri e Nuclei Storici
- Paesaggio Naturale
- Paesaggio Naturale di Continuità
- Paesaggio Naturale di Rilevante Valore
- Paesaggio Naturale Agrario
- Parchi, ville e giardini storici
- Paesaggio dell'Insediamento Storico Diffuso
- Reti, Infrastrutture e Servizi

COMUNE DI TUSCANIA

Provincia di Viterbo

ISTANZA di Valutazione di Impatto Ambientale Nazionale,
ai sensi del D.L. 92/2021 e del D.lgs 152/2006 e s.m.i.

LEONARDO POWER S.r.l.

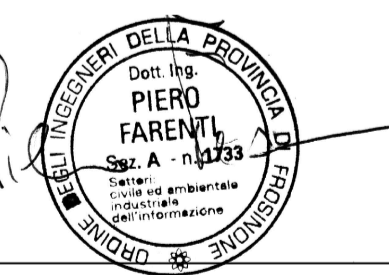
Via Pietro Borsieri, 2
00195 Roma (RM)

REALIZZAZIONE di Impianto Agrivoltaico a Terra, Connesso alla RTN
di Potenza pari a 92,048 MWp

Progettazione

Società di Ingegneria
FARENTI S.r.l.
Via Don Giuseppe Corda, snc
03030 Santopadre (FR)
Tel. 07761805460 Fax 07761800135
P.Iva 02604750600

Ing. Piero Farenti



Codice documento

Titolo documento

VIA.TAV18

PTPR - TAVOLA A

Revisione Elaborato

N. REV.	DATA REV.	DESCRIZIONE REVISIONE	REDAZIONE	APPROVAZIONE
0	Gennaio 2024	Prima Emissione	Ing. Andrea Farenti	Ing. Piero Farenti