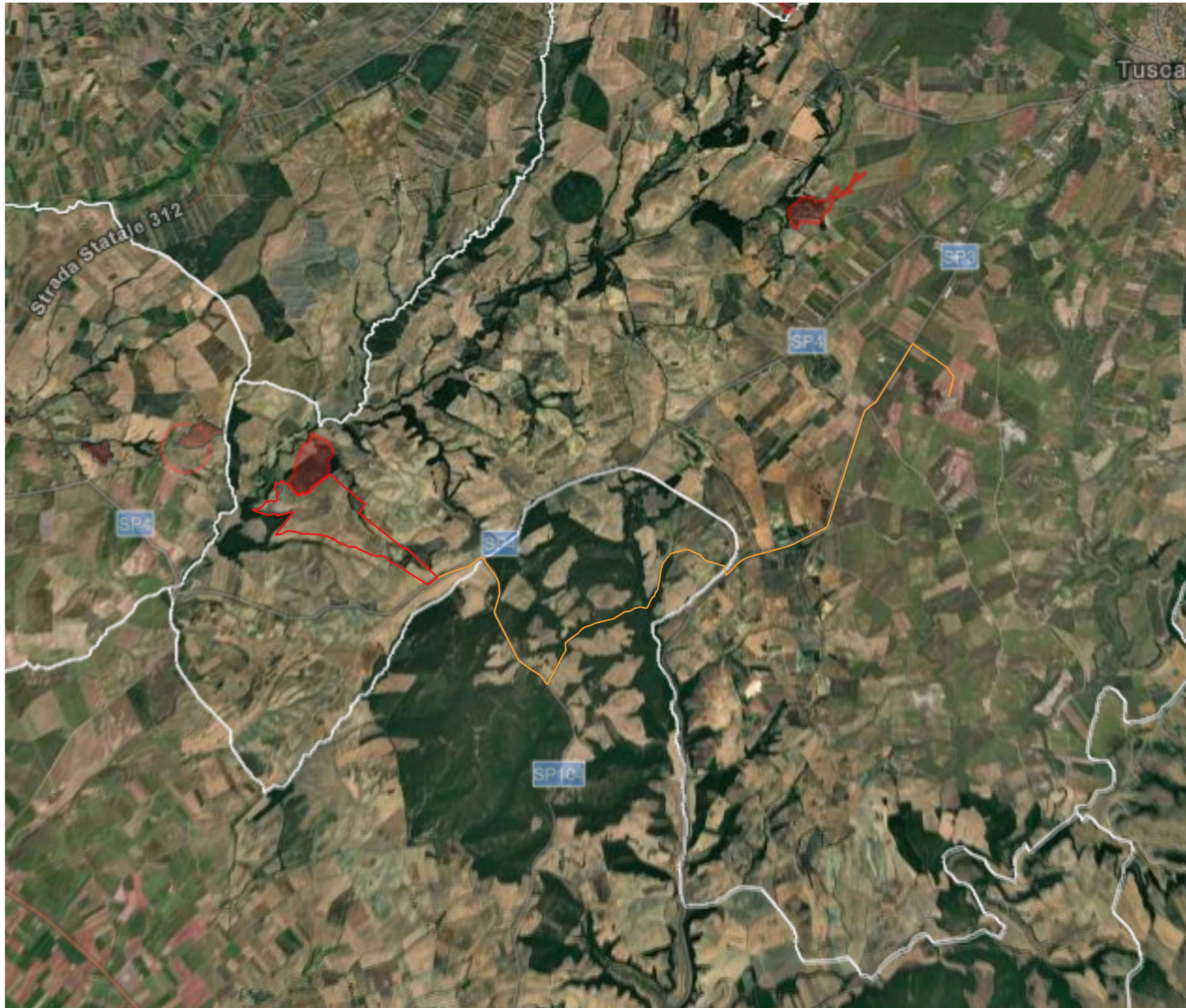


AREE PERCORSE DAL FUOCO

SCALA 1:40000



Legenda

Incendi boschivi 2022

Incendi boschivi 2022

Regioni

Regioni

Province

Province

Comuni

Comuni

Legenda

Incendi 2021 _ Clustering

Numero di feature

> 3

2,75

2,5

2,25

< 2

Province

Province

Comuni

Comuni

COMUNE DI TUSCANIA

Provincia di Viterbo

ISTANZA di Valutazione di Impatto Ambientale Nazionale,
ai sensi del D.L. 92/2021 e del D.lgs 152/2006 e s.m.i.

LEONARDO POWER S.r.l.

Via Pietro Borsieri, 2
00195 Roma (RM)

REALIZZAZIONE di Impianto Agrivoltaico a Terra, Connesso alla RTN
di Potenza pari a 92,048 MWp

Progettazione

F Società di Ingegneria
FARENTI S.r.l.
Via Don Giuseppe Corda, snc
03030 Santopadre (FR)
Tel. 07761805460 Fax 07761800135
P.Iva 02604750600

Ing. Piero Farenti



Codice documento Titolo documento

VIA.TAV24

AREE PERCORSE DAL FUOCO

Revisione Elaborato

N. REV.	DATA REV.	DESCRIZIONE REVISIONE	REDAZIONE	APPROVAZIONE
0	Gennaio 2024	Prima Emissione	Ing. Andrea Farenti	Ing. Piero Farenti