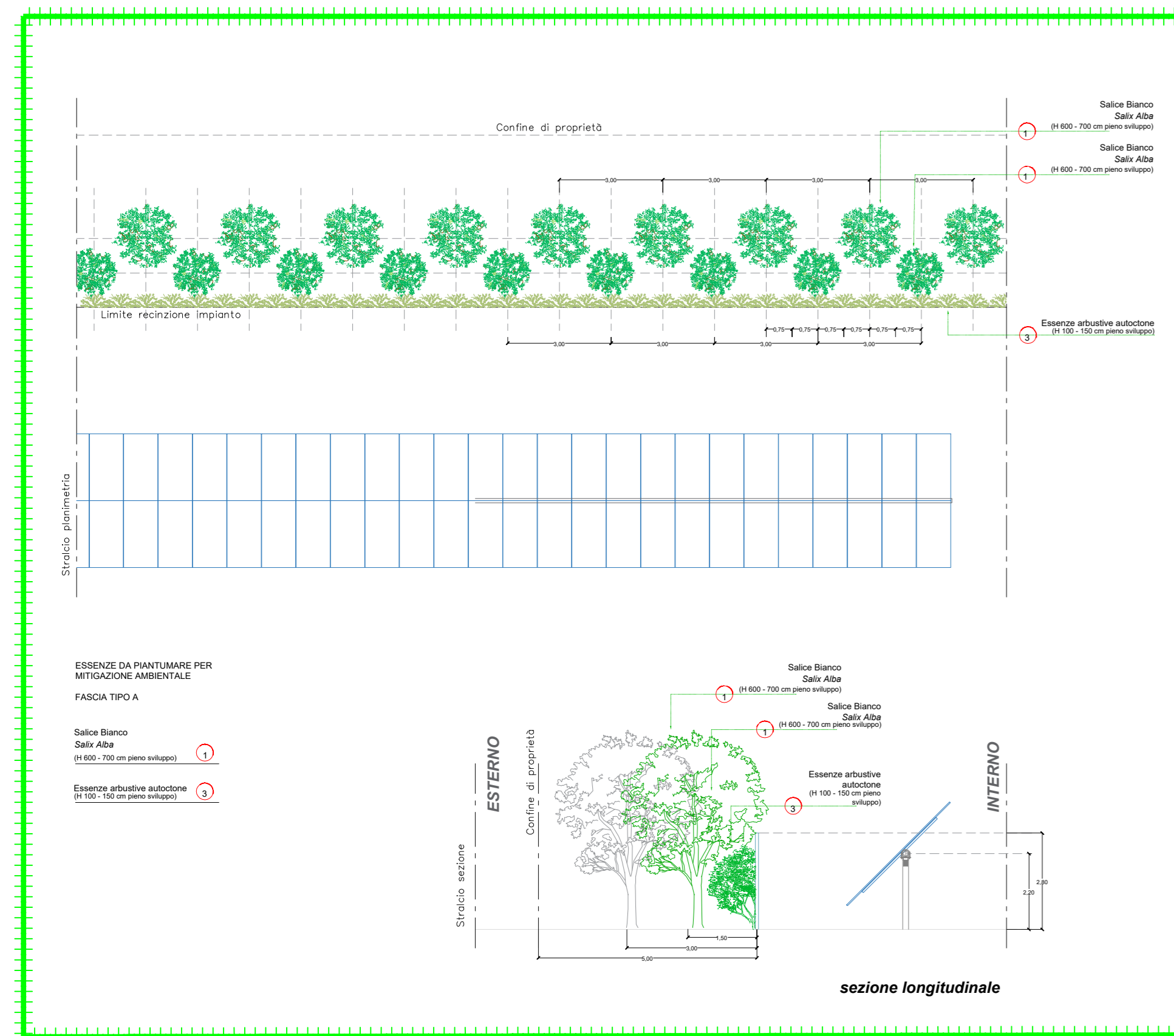
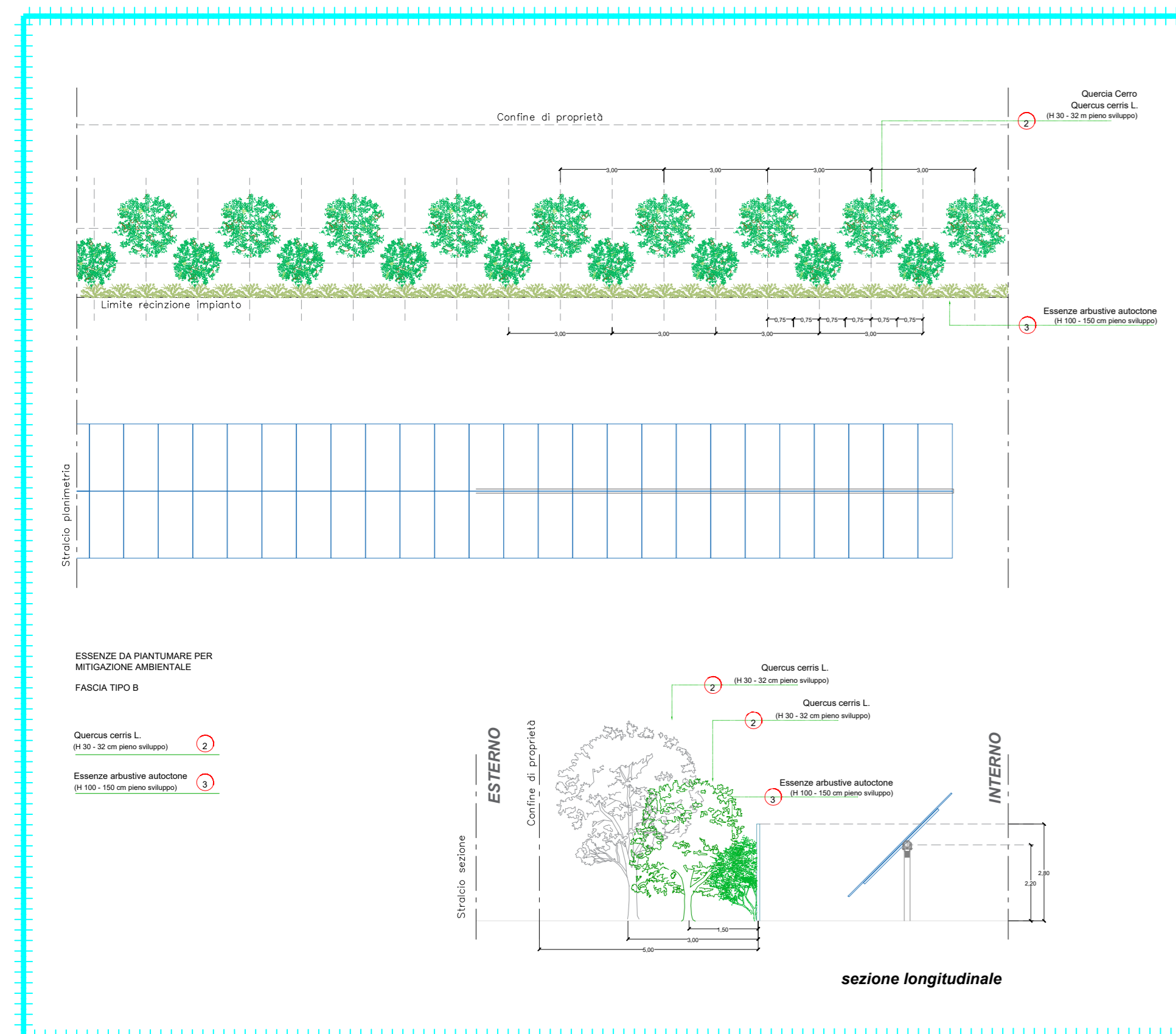


## DETTAGLIO FASCE DI MITIGAZIONE

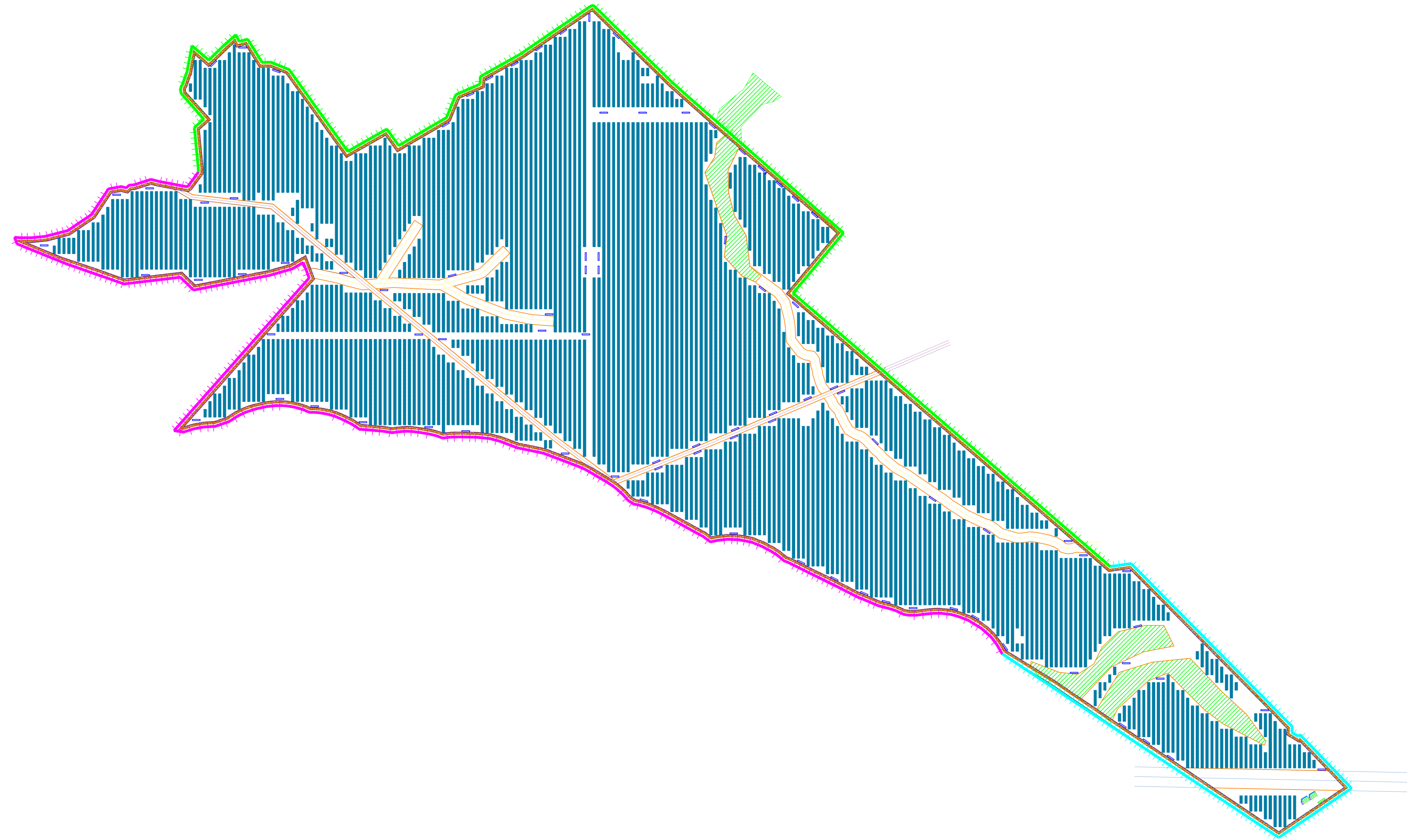
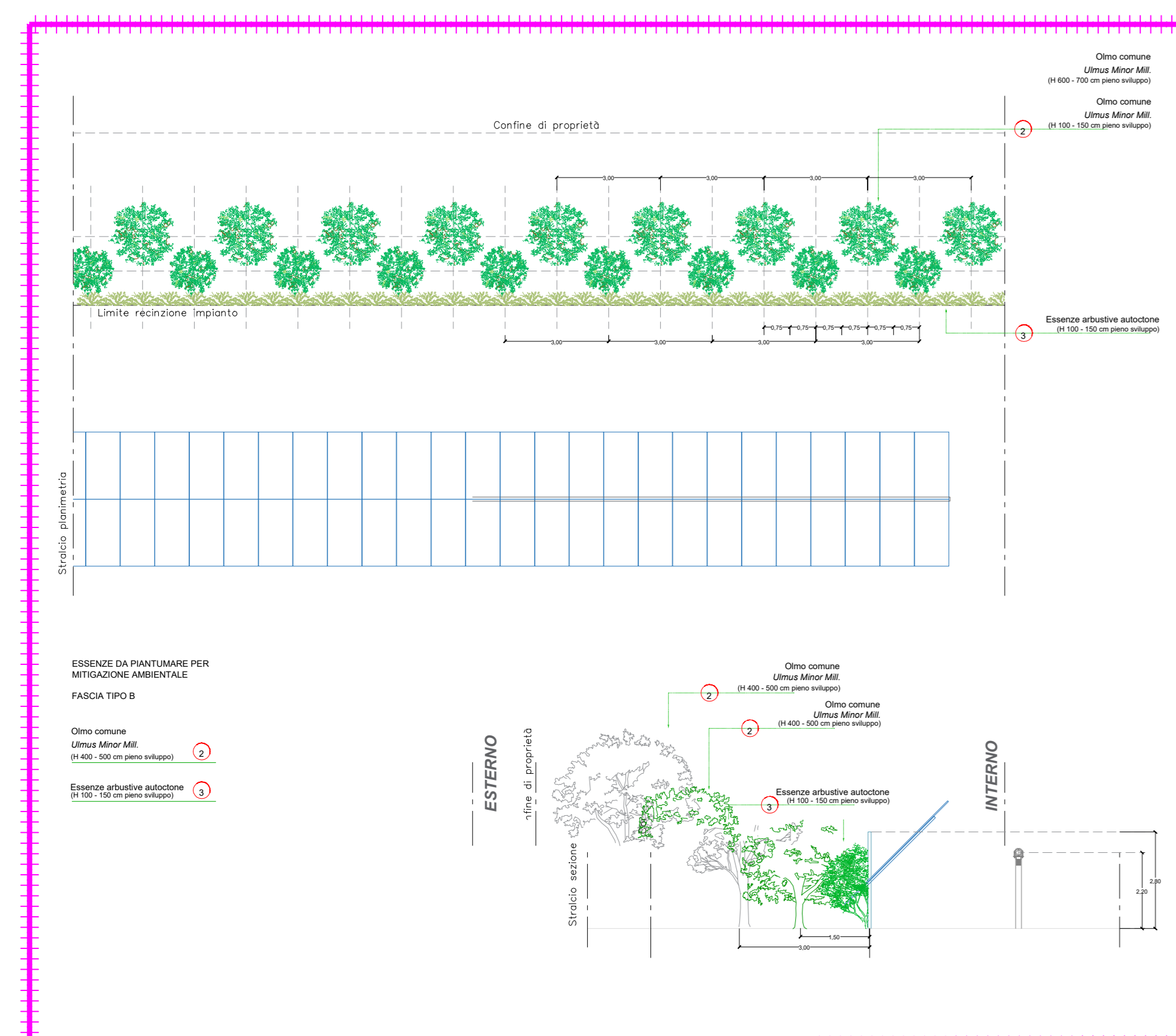
FASCIA DI MITIGAZIONE TIPOLOGIA A  
lunghezza complessiva fascia 3120,20 m



FASCIA DI MITIGAZIONE TIPOLOGIA B - FASCIA DI RICUCITURA CON VEGETAZIONE ESISTENTE  
lunghezza complessiva fascia 1567,19m



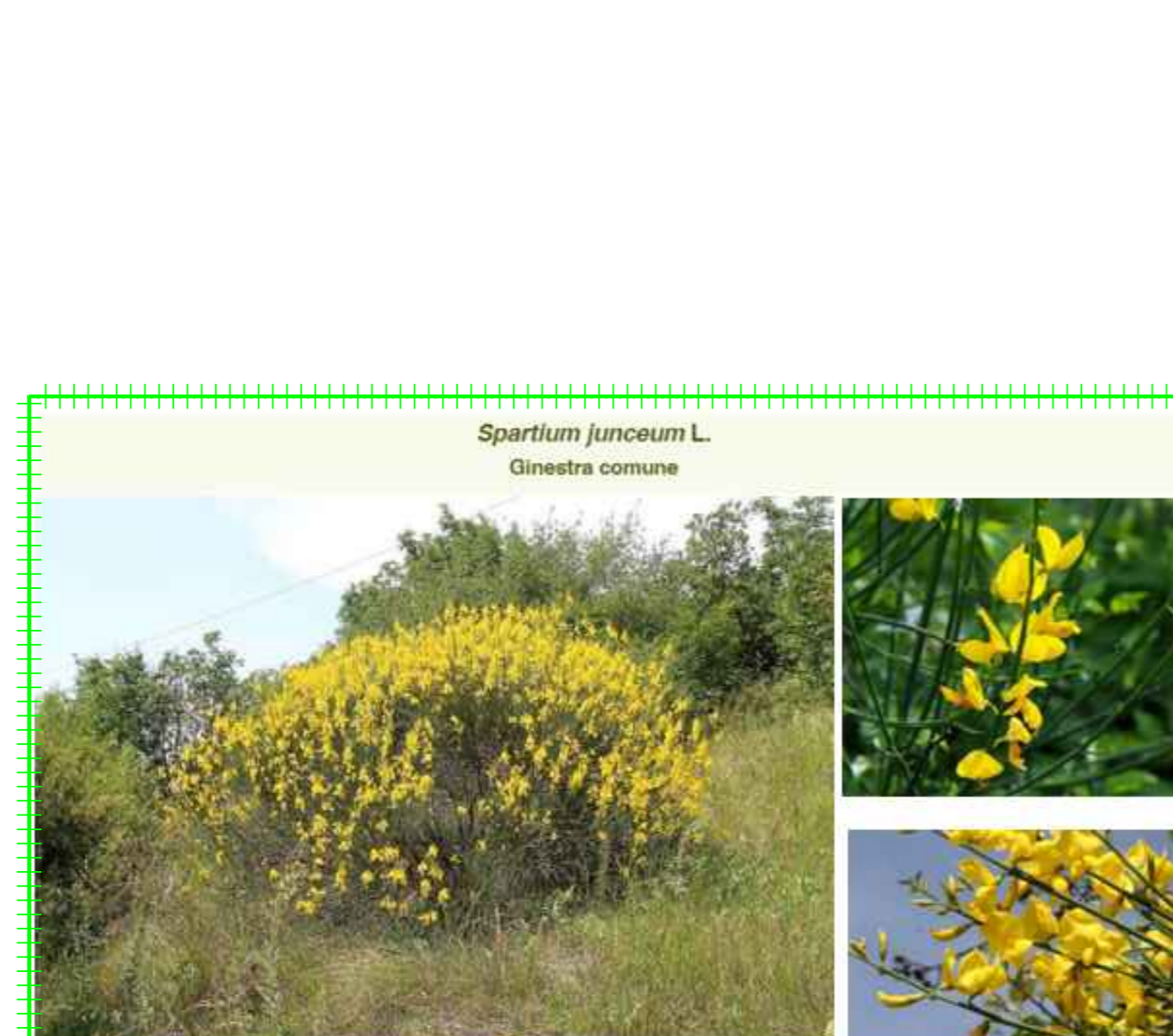
FASCIA DI MITIGAZIONE TIPOLOGIA C  
lunghezza complessiva fascia 3375,27 m



## ALBERI GUIDA



## ARBUSTI GUIDA



COMUNE DI TUSCANIA  
Provincia di Viterbo

ISTANZA di Valutazione di Impatto Ambientale Nazionale,  
ai sensi del D.L. 92/2021 e del D.lgs 152/2006 e s.m.i.

LEONARDO POWER S.r.l.

Via Pietro Borsari, 2  
00195 Roma (RM)

REALIZZAZIONE di Impianto Agrivoltaico a Terra, Connesso alla RTN  
di Potenza pari a 92,048 MWp

Progettazione

Società di Ingegneria  
**FARENTI S.r.l.**  
Via Don Giuseppe Corda, snc  
03030 Santopadre (FR)  
Tel. 0776336546 Fax 07761800135  
P.iva 02604750600

Ing. Piero Farenti

Codice documento

Titolo documento

VIA.TAV29  
SCALA 1:5000

POSIZIONAMENTO MITIGAZIONI

Revisione Elaborato

| N. REV. | DATA REV.    | DESCRIZIONE REVISIONE | REDAZIONE           | APPROVAZIONE       |
|---------|--------------|-----------------------|---------------------|--------------------|
| 0       | Gennaio 2024 | Prima Emissione       | Ing. Andrea Farenti | Ing. Piero Farenti |
|         |              |                       |                     |                    |
|         |              |                       |                     |                    |