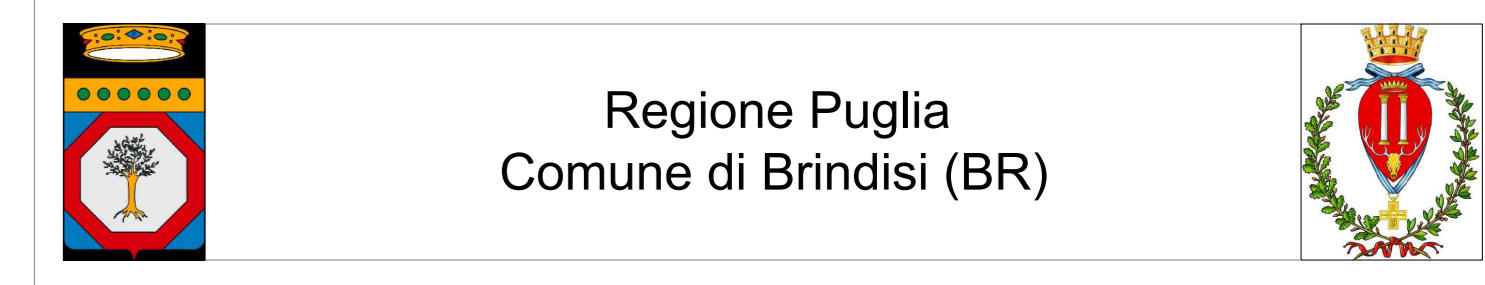
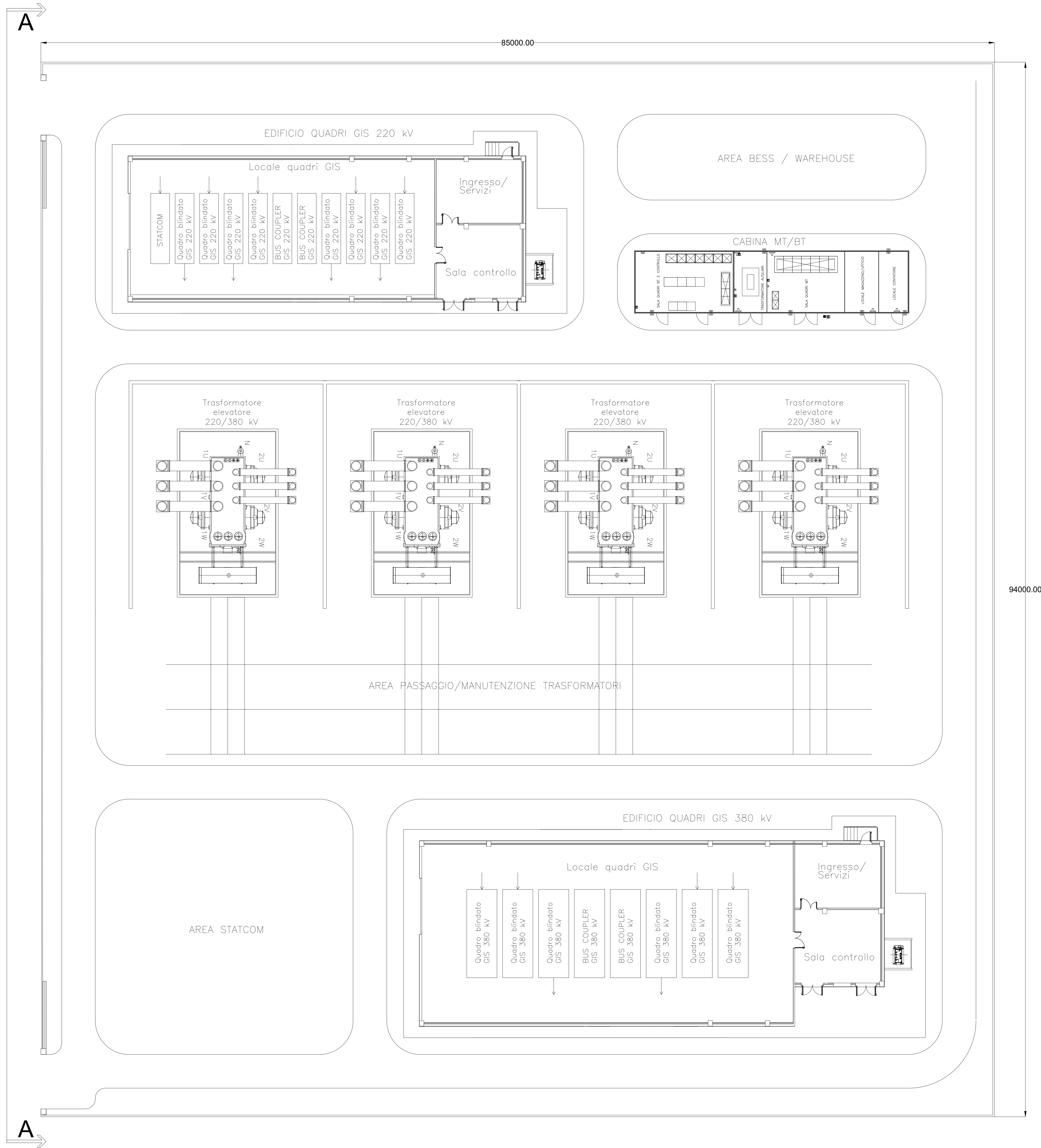
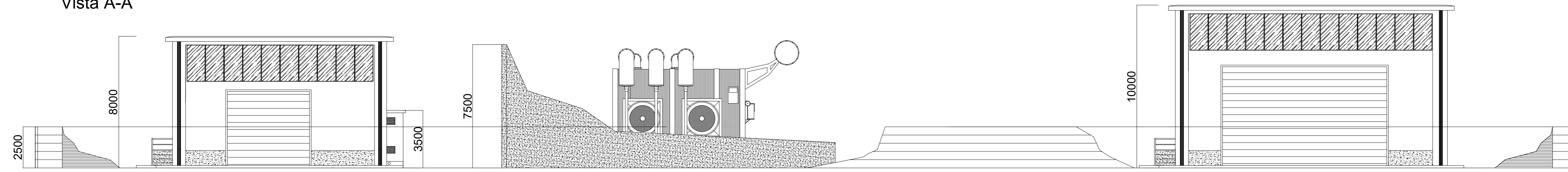


Vista A-A



IMPIANTO EOLICO OFFSHORE "BRINDISI 2.0"
Progetto Preliminare

Realizzazione di un parco eolico offshore di potenza complessiva pari a 1.422 GW mediante l'installazione di n.79 torri eoliche galleggianti, di una stazione elettrica offshore di trasformazione 66/220 kV e di una sottostazione elettrica onshore di utenza 220/380 kV.

COMMITTENTE

TG S.r.l. Energie Rinnovabili
Via S. Maria, 10
41122 Modugno (MO) Italy
tel +39 044 122111
fax +39 044 522119
www.tgenergia.it

© Direzione "Energia"
Via S. Maria, 10
41122 Modugno (MO) Italy
tel +39 044 122111
fax +39 044 522119
www.tgenergia.it

EMISSO PER		Emesso per Scoping		MM/001/0009	MA8	RZAG1
Rev.	Data	Descrizione	Preparato	Verificato	Approvato	
0	19/01/24					

Consulente tecnico - Codice fornitore: **RIA** / P0037871-1-M10

EMISSO PER		Emesso per Scoping		MM/001/0009	MA8	RZAG1
Rev.	Data	Descrizione	Preparato	Verificato	Approvato	
0	19/01/24					

Scala: **1:150**

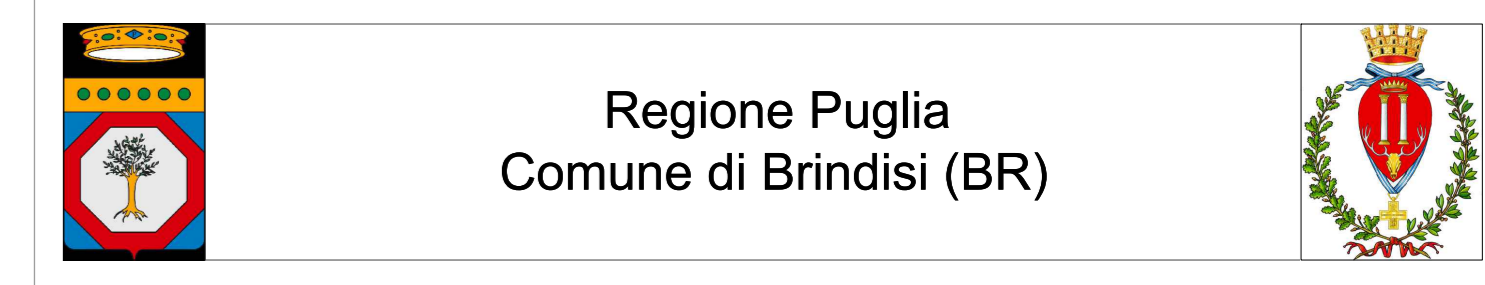
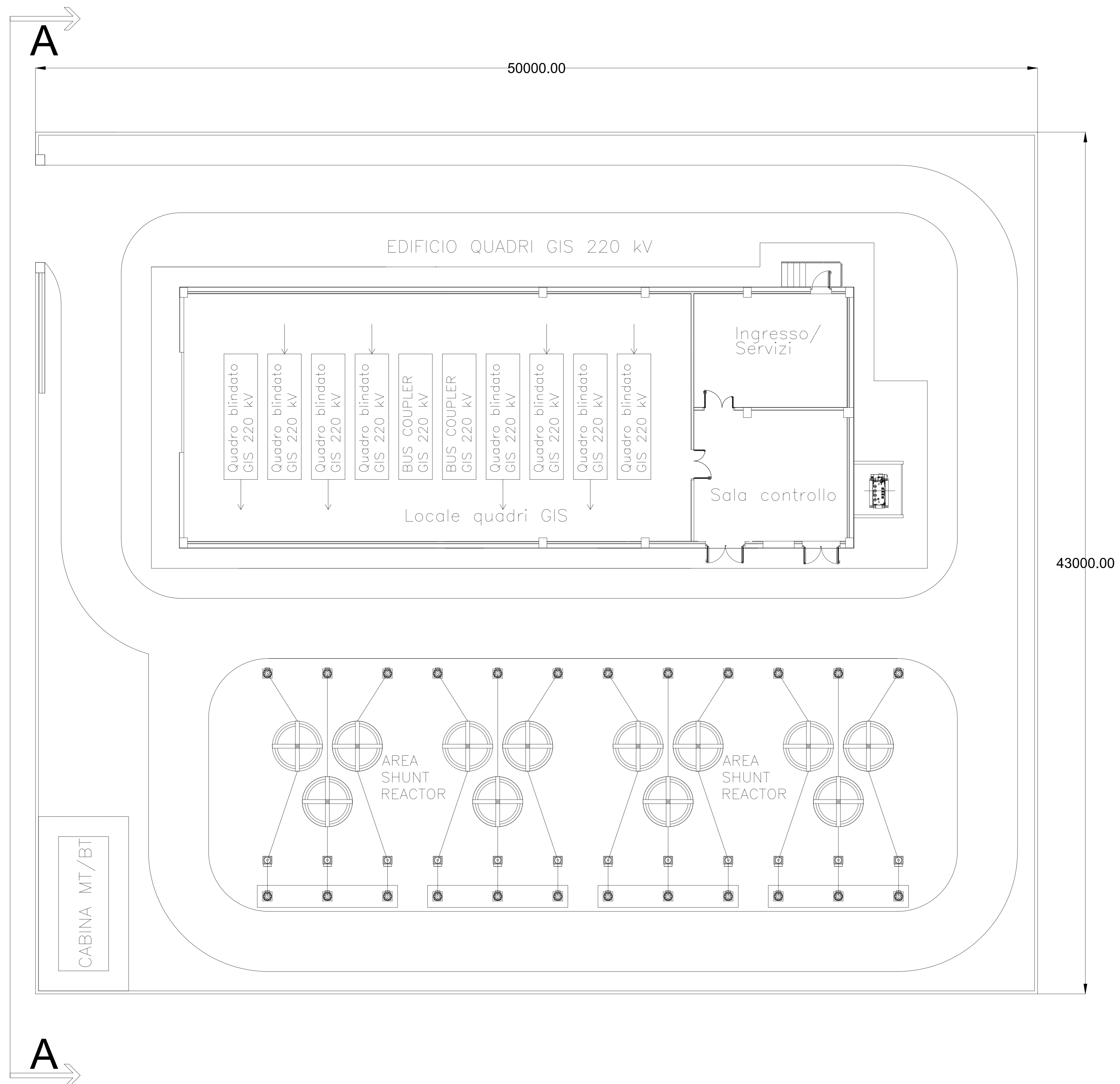
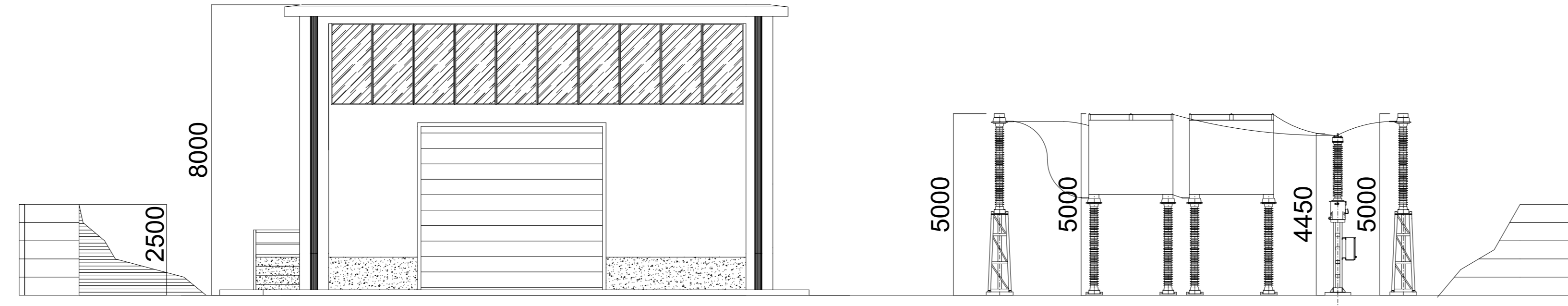
FILE: Elaborato Grafico / FOGLIO DI: 1 / 2 / FORMATO: A0

SOTTOSTAZIONI ELETTRICHE ONSHORE - PIANTE E SEZIONI

Documento No.: **IT034BD001-1P2010**

Questo documento è di nostra proprietà intellettuale. È vietata la riproduzione anche parziale e la ristampa o l'uso senza la nostra autorizzazione.

Vista A-A



IMPIANTO EOLICO OFFSHORE "BRINDISI 2.0"
Progetto Preliminare

Realizzazione di un parco eolico offshore di potenza complessiva pari a 1.422 GW mediante l'installazione di n.79 torri eoliche galleggianti, di una stazione elettrica offshore di trasformazione 66/220 kV e di una sottostazione elettrica onshore di potenza 220/380 kV.

COMMITTENTE
TG S.r.l. Energie Rinnovabili
 Via S. Maria, 10
 41122 Modugno (MO) Italy
 www.tgenergia.it
 Tel +39 044 122211
 Fax +39 044 522119
 info@tgenergia.it
 a.d. Ing. M. TOZZI
 E.C.A. n. 14/18757
 W.P. 02/2017/0001

EMISSO PER		Emesso per Scoping		MM/001/0009	MA8	R2AG1
Rev.	Data	Descrizione	Preparato	Verificato	Approvato	
0	19/01/24					
Consulente tecnico - Codice fornitore						Codifica RINA - Documento N. P0037871-1-M10



EMISSO PER		Emesso per Scoping		MM/001/0009	MA8	R2AG1
Rev.	Data	Descrizione	Preparato	Verificato	Approvato	
0	19/01/24					

Scala	1:100	COMMESSA	IT034BD001
FILE	Elaborato Grafico	FOGLIO	2 / 2
FORMATO	A0	Documento No.	IT034BD001-1P2010

SOTTOSTAZIONI ELETTRICHE OFFSHORE - PIANTE E SEZIONI

Questo documento è di nostra proprietà esclusiva. E' proibita la riproduzione anche parziale e la concessione a terzi senza la nostra autorizzazione.