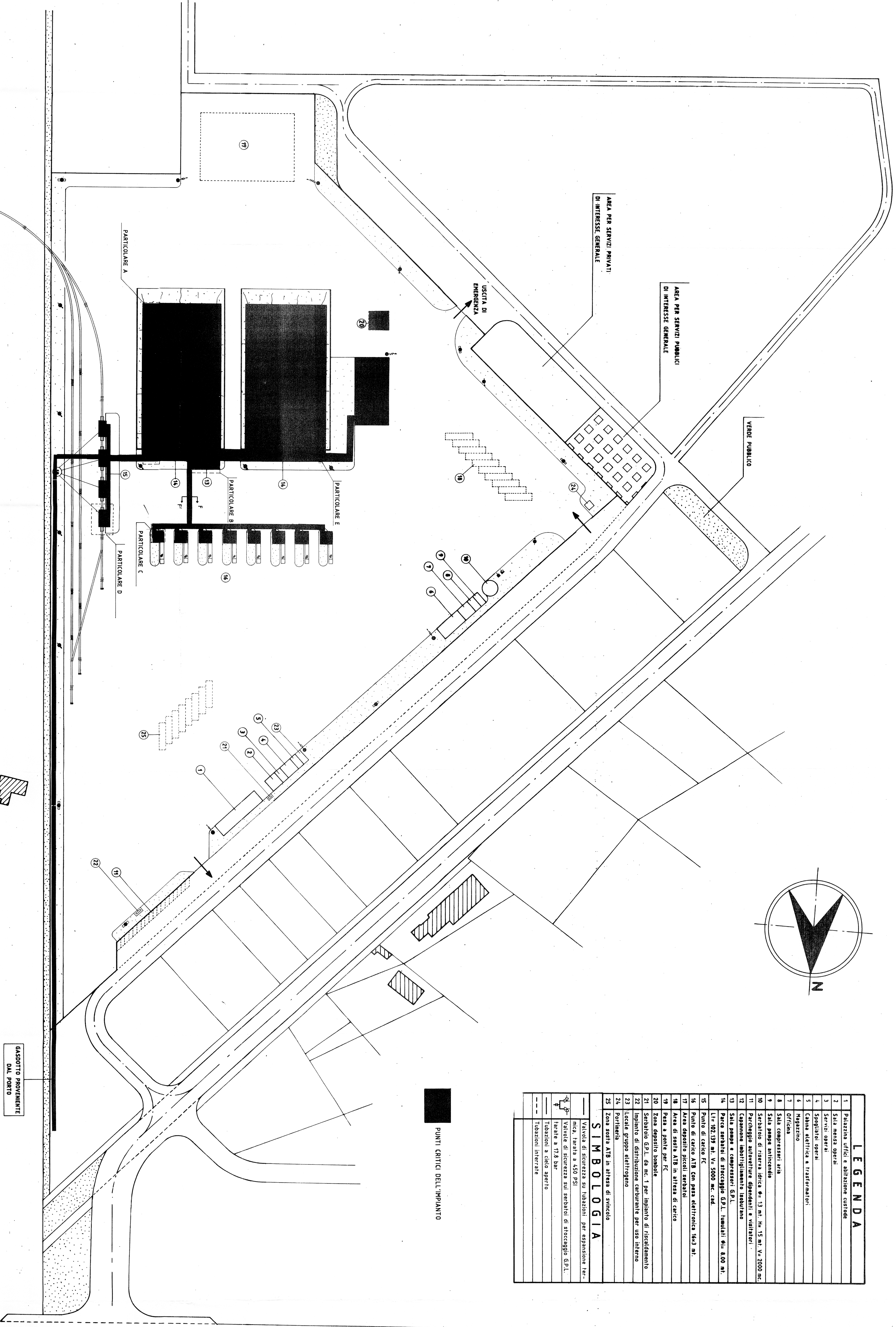


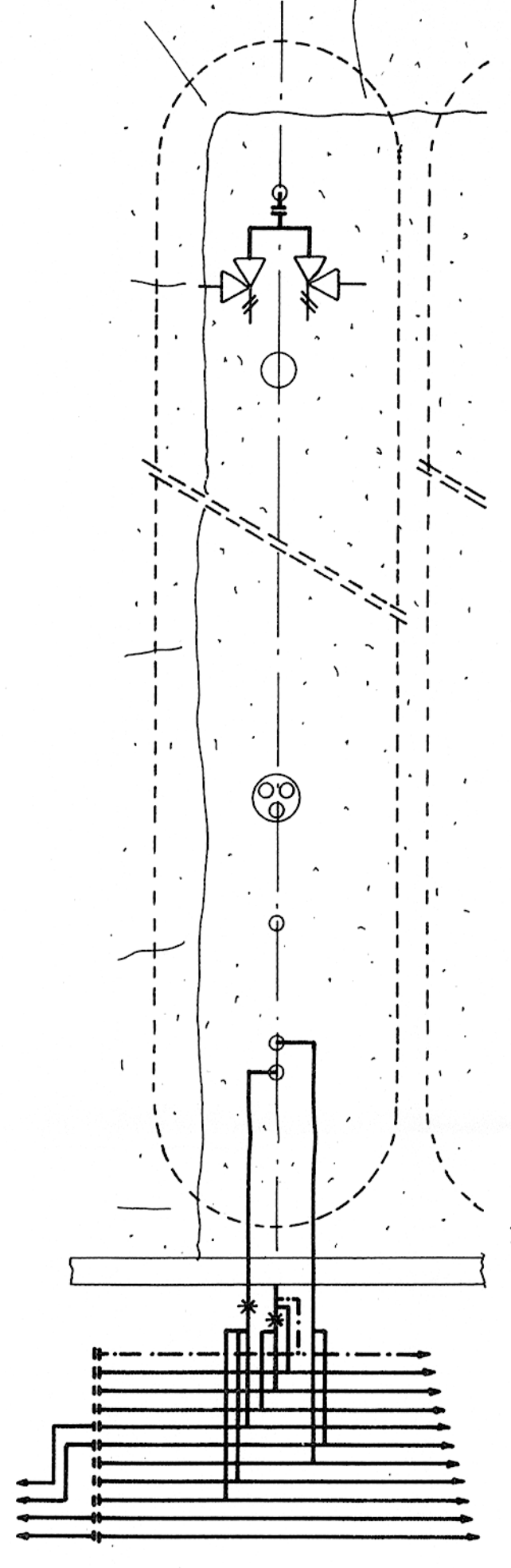
LEGENDA	
1	Palazzina uffici e abitazione custode
2	Sala mensa opera
3	Servizi operai
4	Spogliatoi operai
5	Cabina elettrica e trasformatori
6	Magazzino
7	Officina
8	Sala compressori aria
9	Sala pompe antichiusa
10	Servizio di riserva edifica n° 13 m <sup>3</sup> , n° 15 m <sup>3</sup> , n° 2000 mc
11	Parcheggio autoveriture dipendenti e visitatori
12	Capannoni autoveritura tabacchini
13	Sala pompe e compressori G.P.L.
14	Parce serbatoi di stoccaggio G.P.L. (totali) n°: 800 m <sup>3</sup> , Lit. 02.139 m <sup>3</sup> , V. 5000 mc. cad.
15	Punto di carica FC
16	Punto di carica ATB con passa elettronica 16x3 m <sup>3</sup>
17	Area deposito piccoli serbatoi
18	Area di sosta ATB in attesa di carica
19	Pesa a ponte per FC
20	Zona deposito bombole
21	Seratoio G.P.L. da mc. 1 per impianto di riscaldamento
22	Impianto di distribuzione carburante per uso interno
23	Locata gruppo elettrogeno
24	Portineria
25	Zona sosta ATB in attesa di sinodo

SIMBOLOGIA	
—	Valvola di sicurezza su tubazioni per espansione ter- mica, tarata a 450 PSI
—	Valvole di sicurezza sui serbatoi di stoccaggio G.P.L.
—	Taralle a 17/8 bar
—	Tubazioni a carico aperto
—	Tubazioni interrate

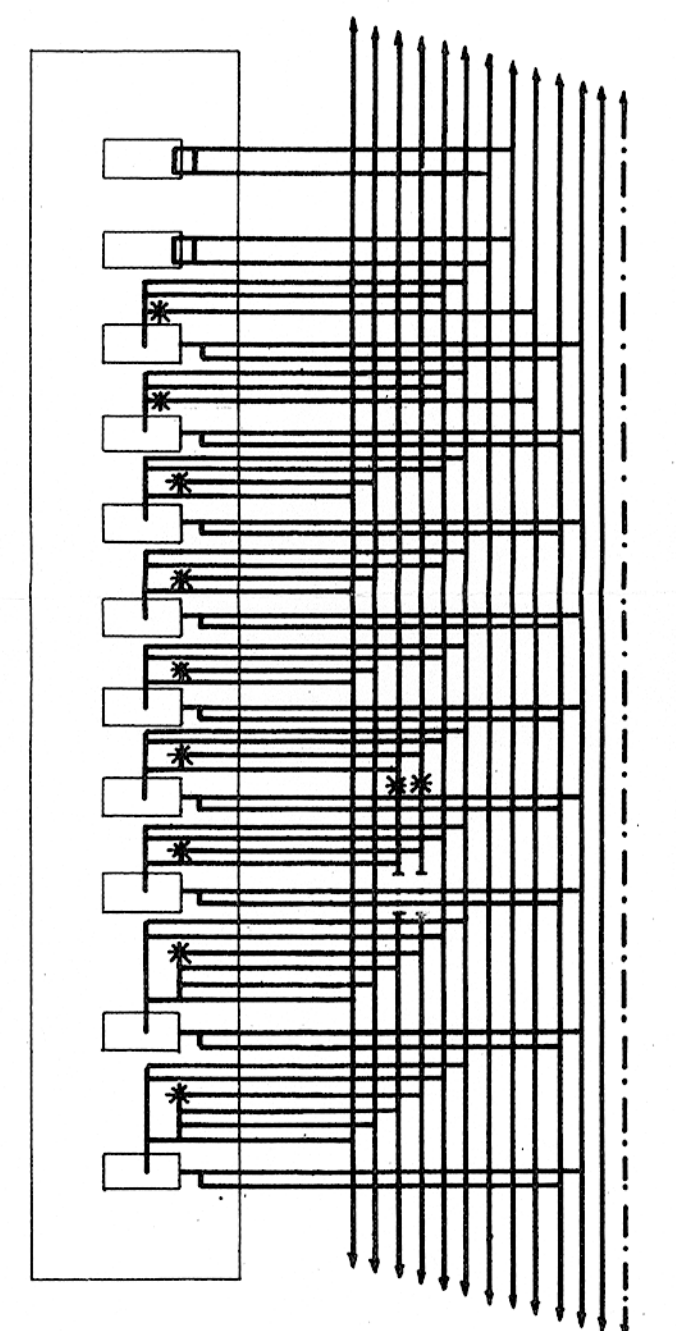
PUNTI CRITICI DELL'IMPIANTO



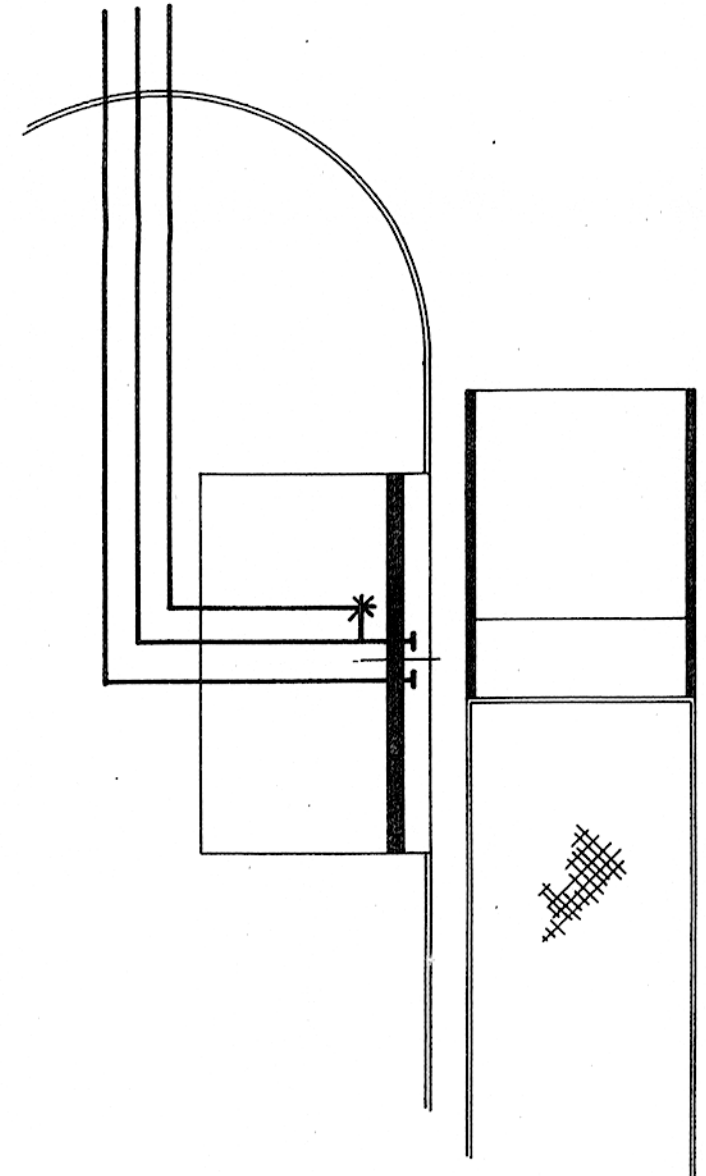
PARTICOLARE A (analogo per tutti i serbatoi)



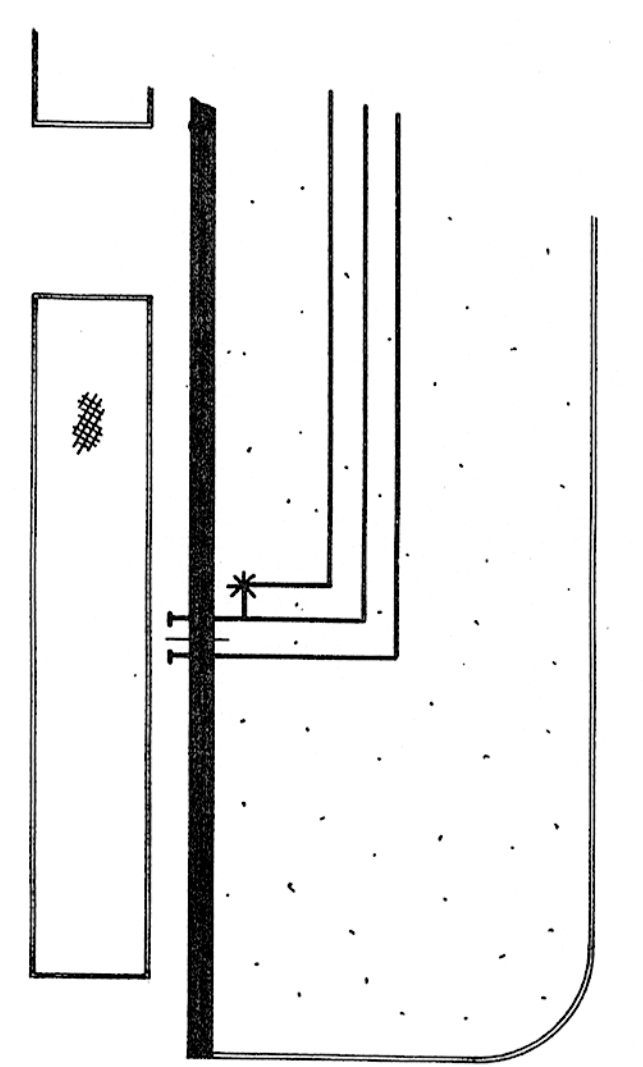
PARTICOLARE B



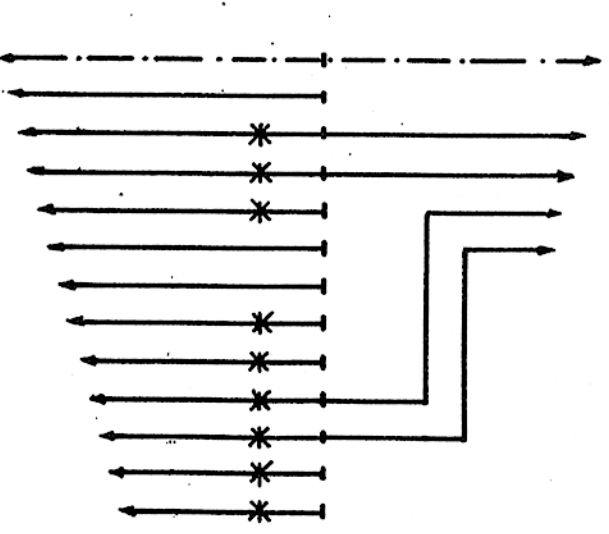
PARTICOLARE C (analogo per tutti i punti di carica ATB)



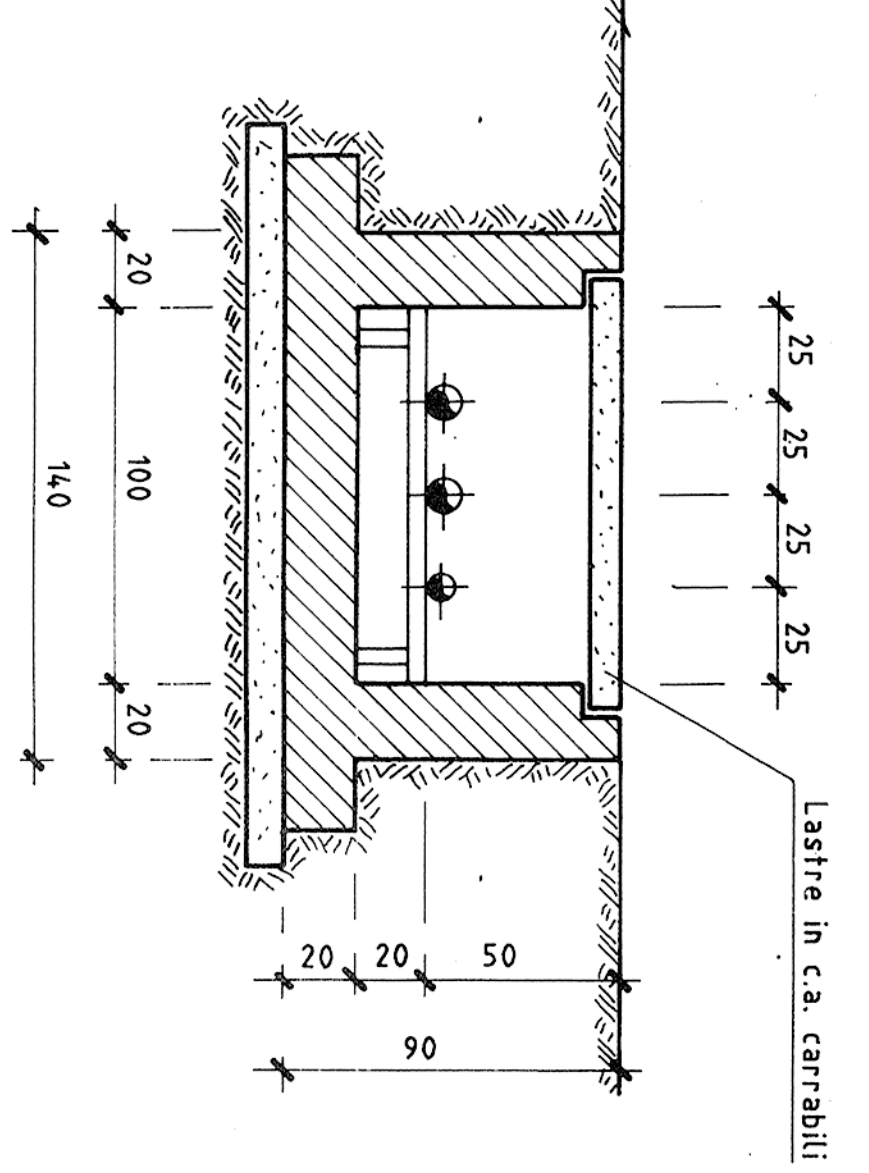
PARTICOLARE D (analogo per tutti i punti di carica FC)



PARTICOLARE E



SEZIONE F-F' DEL CUNICOLO



<b>ISOSAR S.R.L.</b> IMPIANTI S.R.L. Via Biondi, 31 - 20134 Milano		DIS. IS-05 SCALE 1:1000	
CLIENTE: Stabilimento di MANREGONIA (FG) OPERAZIONE: Stoccaggio e labortigliamento G.P.L. INTERESSI: PLANI METRICA GENERALE POSIZIONAMENTO: tubazioni G.P.L.-Punti critici		DATA: _____ AUTORE: _____ VERIFICATORE: _____ APPROVATO: _____ DATA: _____	

ALLEGATO 7  
 Planimetria generale scala 1:1000  
 Con indicazione del posizionamento delle linee GPL  
 e dei punti critici.