

COMMITTENTE:



DIREZIONE LAVORI:



APPALTATORE:
CONSORZIO:



SOCI:



PROGETTAZIONE:
MANDATARIA:



MANDANTI:



PROGETTO ESECUTIVO DI VARIANTE

ITINERARIO NAPOLI - BARI RADDOPPIO TRATTA APICE - ORSARA I LOTTO FUNZIONALE APICE - HIRPINIA FA09 - PPT DI PADULI

ELABORATI ARCHITETTONICI

VARIANTE 18 – OdS n. 200 - Paduli -Abaco serramenti Fabbricato Consegna

APPALTATORE	DIRETTORE DELLA PROGETTAZIONE	PROGETTISTA
Consorzio HIRPINIA AV Il Direttore Tecnico Ing. Vincenzo Moriello 30/07/2021	Il Responsabile integrazione fra le varie prestazioni specialistiche Ing. G. Cassani	 ing. Paolo Galvanin

COMMESSA LOTTO FASE ENTE TIPO DOC. OPERA/DISCIPLINA PROGR. REV. SCALA:

IF28 01 V ZZ BC FA0906 001 A 1:20

Rev.	Descrizione	Redatto	Data	Verificato	Data	Approvato	Data	Autorizzato Data
A	C 06.00 – Emissione	E.Merenda	30/07/2021	M.D.Fiume	30/07/2021	M.D.Fiume	30/07/2021	Ing. Paolo Galvanin

File: IF2801VZZBCFA0906001A.dwg

n.Elab.: 0

NOTE GENERALI

- A. PER I RIFERIMENTI NORMATIVI E PER LE CARATTERISTICHE PRESTAZIONALI DEI MATERIALI FARE RIFERIMENTO ALLA RELAZIONE TECNICA (IF2801EZZRGFA0000001).
- B. LA QUOTA RELATIVA ± 0.00 DI PROGETTO È:
- RIFERITA ALLA QUOTA DEL PAVIMENTO FINITO DEL PIAZZALE RI63
 - COINCIDENTE CON LA QUOTA ASSOLUTA 186,20 m s.l.m.
- C. LE QUOTE ALTIMETRICHE SONO ESPRESSE IN METRI.
- D. SE NON DIVERSAMENTE INDICATO LE MISURE SONO ESPRESSE IN CENTIMETRI E RIFERITE AL FINITO.
- E. SE NON DIVERSAMENTE INDICATO LE QUOTE DI PAVIMENTO E SOFFITTO SI RIFERISCONO AL FINITO.

NOTE DI TAVOLA

1. DIMENSIONI NOMINALI DEI SERRAMENTI RIPORTATE NELLE SCHEDE DI ABACO SONO DA INTENDERSI RIFERITE ALLE DIMENSIONI MINIME NETTE DI PASSAGGIO. TALI DIMENSIONI, SE RIFERITE ALLE USCITE DI SICUREZZA CON MANIGLIONE ANTIPANICO, SONO DA INTENDERSI AL NETTO DEL MANIGLIONE E DELLO SPESSORE DELL'ANTA APERTA A 90°.
2. I NODI TIPICI, GLI SPESSORI DELLE LASTRE DI VETRO E DEI PANNELLI CIECHI, L'ALTEZZA TOTALE, LE PARTICOLARITÀ DI TELAI E QUANT'ALTRO RIGUARDANTE IL SISTEMA SONO INDICATIVI DELLA GEOMETRIA RICHIESTA E VANNO APPROFONDITI NELLA PROGETTAZIONE COSTRUTTIVA DA PARTE DEL FORNITORE.
3. LA PROGETTAZIONE COSTRUTTIVA, LE VALUTAZIONI STATICHE, DI ATTACCO ALLE OPERE MURARIE, LE SIGILLATURE, LE OPERE DI LATTONERIA ADIACENTI AI SERRAMENTI, LA VERNICIATURA, LA POSA DEI SERRAMENTI, LA POSA DEI VETRI SONO A CARICO DEL COSTRUTTORE CHE SI IMPEGNA A EFFETTUARLE IN BASE ALLE NORME DI BUONA ESECUZIONE ED ALLA NORMATIVA TECNICA VIGENTE.
4. LE PRESTAZIONI DI SISTEMA NON DOVRANNO ESSERE INFERIORI AI RIFERIMENTI MINIMI PREVISTI DALLA NORMATIVA NAZIONALE/LOCALE MAGGIORMENTE RESTRITTIVA.
5. ALL'ATTO DELLA FORNITURA DEL PRODOTTO IL SERRAMENTISTA DOVRÀ DOCUMENTARE E CERTIFICARE LE PRESTAZIONI DEGLI INFISSI NONCHÉ I LABORATORI AUTORIZZATI E LE METODICHE USATE PER LE VERIFICHE.
6. A PARITÀ DI PRESTAZIONI SONO DA PRIVILEGIARE SERRAMENTI DOTATI DELLA CERTIFICAZIONE VOLONTARIA UNI UNCSAAL.
7. GLI ELEMENTI PECULIARI DIMENSIONALI E ESTETICI DEL SERRAMENTO DESCRITTI NELLE CARATTERISTICHE DEVONO INTENDERSI PRESCRITTIVI.
8. DEVONO ESSERE COMUNQUE GARANTITE LE PRESTAZIONI ACUSTICHE MINIME DI NORMATIVA VIGENTE PER LA DESTINAZIONE D'USO PREVISTA.
9. LA FORNITURA ED INSTALLAZIONE DI TUTTI GLI ACCESSORI INDICATI NELLA SCHEDA DI ABACO SONO DA INTENDERSI COMPRESI NELLA FORNITURA DEI SERRAMENTI.
10. È ONERE DEL FORNITORE DEL SERRAMENTO COORDINARSI CON L'INSTALLATORE DEGLI IMPIANTI MECCANICI, ELETTRICI E AUSILIARI, GARANTENDO L'ALIMENTAZIONE, IL TAGLIO DEGLI ELEMENTI SU CUI È PREVISTO IL PASSAGGIO O L'INSTALLAZIONE DEGLI IMPIANTI.

ELABORATI DI RIFERIMENTO

ELABORATI GRAFICI ARCHITETTONICI FABBRICATI FA09A e FA09B:

- Planimetrie d'inquadramento IF2801VZZP9FA0900000A - IF2801VZZP9FA0900001A
- Piante architettoniche IF2801VZZPBFA0905000A - IF2801EZZPBFA0905002A
- Prospetti e sezioni architettoniche IF2801VZZPBFA0905001A - IF2801VZZPBFA0905003A
- Abaco stratigrafie orizzontali IF2801VZZBKFA0905000A - IF2801VZZBKFA0905001A
- Abaco serramenti IF2801VZZBCFA0906000A - IF2801VZZBCFA0906001A
- Dettagli architettonici fabbricati da FA02 a FA09 IF2801VZZBZFA0000000A

ELABORATI GRAFICI STRUTTURALI FABBRICATO FA09A:

- Pianta fondazioni e tracciamento IF2801VZZPBFA0902000A
- Pianta copertura - carpenteria IF2801VZZPBFA0903000A
- Sezioni e particolari costruttivi IF2801VZZWBFA0900000A

ELABORATI GRAFICI STRUTTURALI FABBRICATO FA09B:

- Carpenteria e particolari costruttivi IF2801VZZPBFA0902001A

ELABORATI GRAFICI PIAZZALE RI63:

- Planimetria di inquadramento IF2801EZZP9RI6300001A

ELENCO RIASSUNTIVO PORTE

CODICE	DESCRIZIONE (per caratteristiche complete vedere la relativa scheda di abaco)	LARGHEZZA	ALTEZZA	N°
P1.a	PORTA ESTERNA BLINDATA A 2 ANTE, 240x220 cm, IN LAMIERA DI ACCIAIO TAMBURATA E COIBENTATA, ZINCATA A CALDO E PREVERNICIATA RAL 9006	240 cm	220 cm	1
P1.d	Porta esterna blindata a 2 ante, 240x220 cm, in lamiera di acciaio tamburata e coibentata, zincata a caldo e preverniciata ral 9006.	200 cm	220 cm	1
P3.a	Porta blindata in acciaio zincato, con serratura speciale e maniglione antipanico REI 120, 90x220, chiudiporta aereo idraulico automatico, serratura anta principale tipo Yale completa di cilindro a tre chiavi	90 cm	220 cm	1

Titolo

Scala

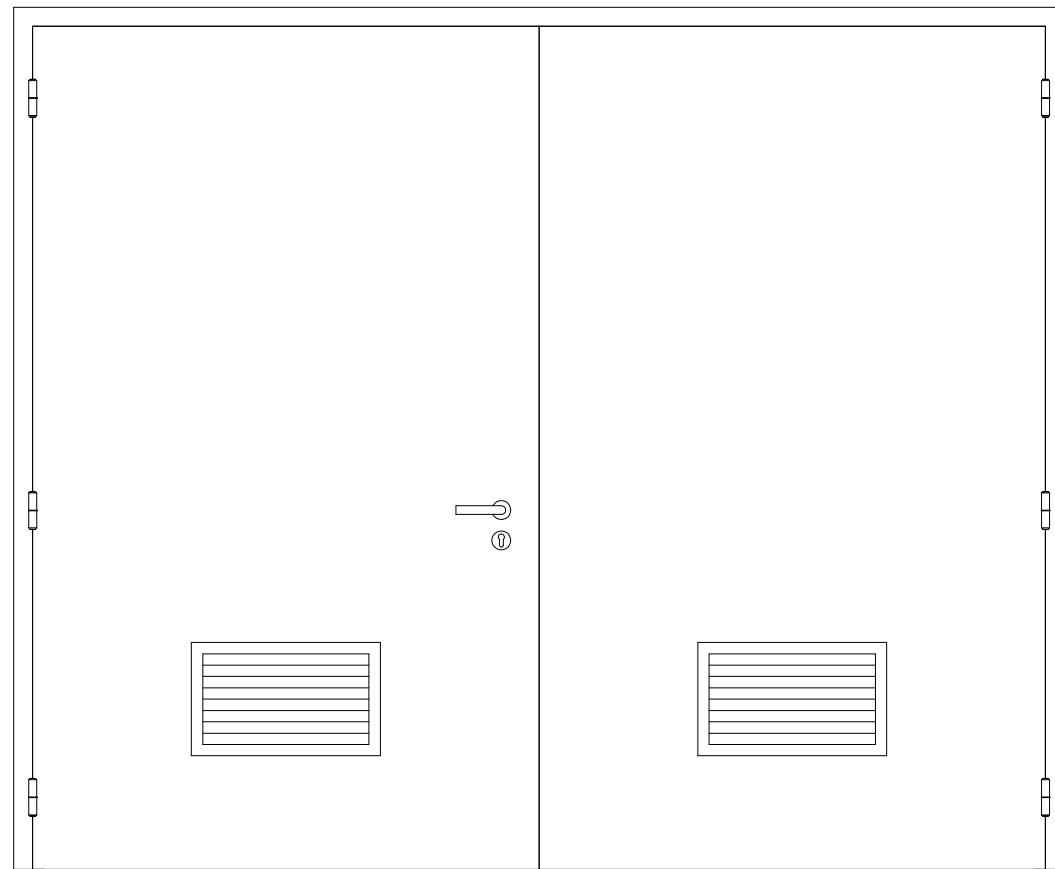
N° Elaborato

Introduzione

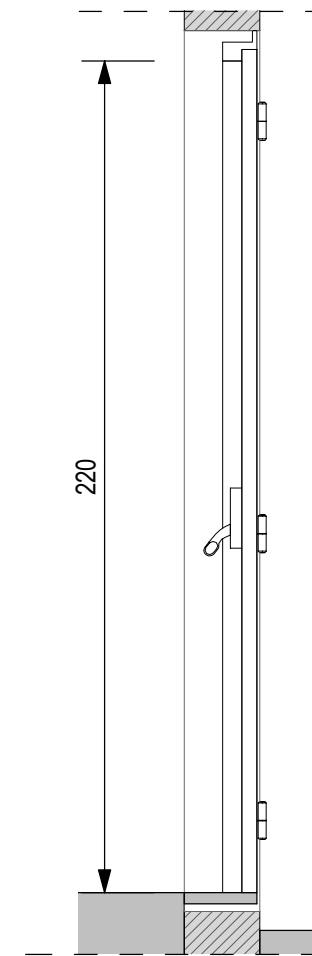
1 : 100

IF2801VZZBCFA0906001A - Fg.01

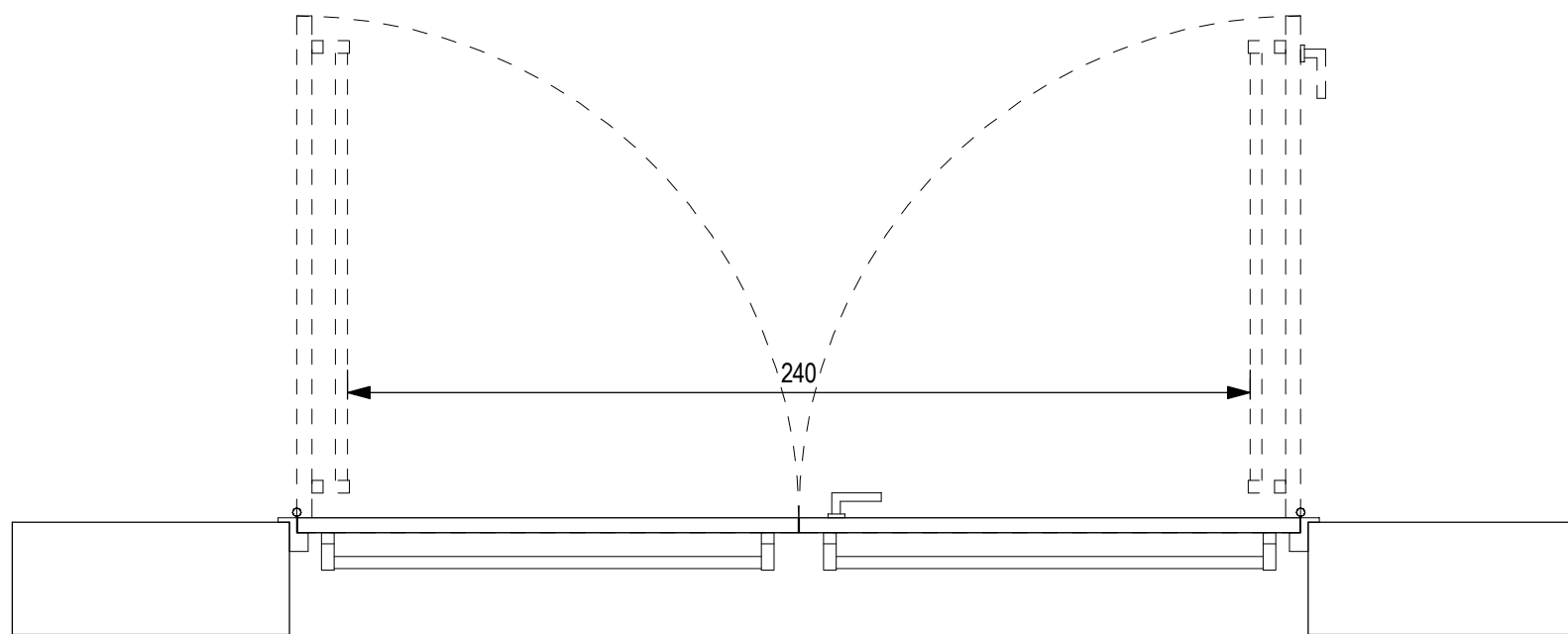
PROSPETTO



SEZIONE



PIANTA



ELENCO ACCESSORI

- AM - Apertura chiusura motorizzata
- AS - Anta sollevata da terra (2 cm)
- BL - Porta blindata in classe antieffrazione RC4
- CA - Cerniere antiscasso
- CC - Chiudiporta con braccio a compasso
- CM - Contatti magnetici
- CT - Cerniere e maniglie in tinta con l'anta
- EB - Elettromagnete per blocco anta
- EM - Elettromaniglia
- ES - Elettroserratura
- GS - Guarnizione sottoporta automatica
- GT - Guarnizione di tenuta
- GV - Griglia di ventilazione a lamelle
(Dimensione da coordinare con prog. impianti)
- IA - Inferriata in classe antieffrazione RC4
- IL - Imbotte esterna in lamiera 8/10 preverniciata
- MA - Maniglione antipánico
- MH - Maniglia per diversamente abili
- OB - Oblò con vetro
- PM - Predisposizione motorizzazione
- SA - Sistema di controllo accessi
- SC - Specchiatura con pannello cieco
- SL - Serratura con segnalazione libero occupato
- SM - Serratura senza maniglia
- SP - Serratura speciale
- SS - Serratura di sicurezza a profilo europeo
- ST - Soglia di tenuta a pavimento
- SV - Sensore di rottura vetri

NOTE:
 a. IL SIMBOLO "•" DEFINISCE GLI ACCESSORI RICHIESTI PER LA PRESENTE TIPOLOGIA.
 b. IN CORRISPONDENZA DELLE SUPERFICI GRIGLIATE A LAMELLE DOVRA' ESSERE PREVISTA UNA RETE ANTI TOPO.

Apertura		Quantità
Destra	Sinistra	
	•	1
Totale:		1

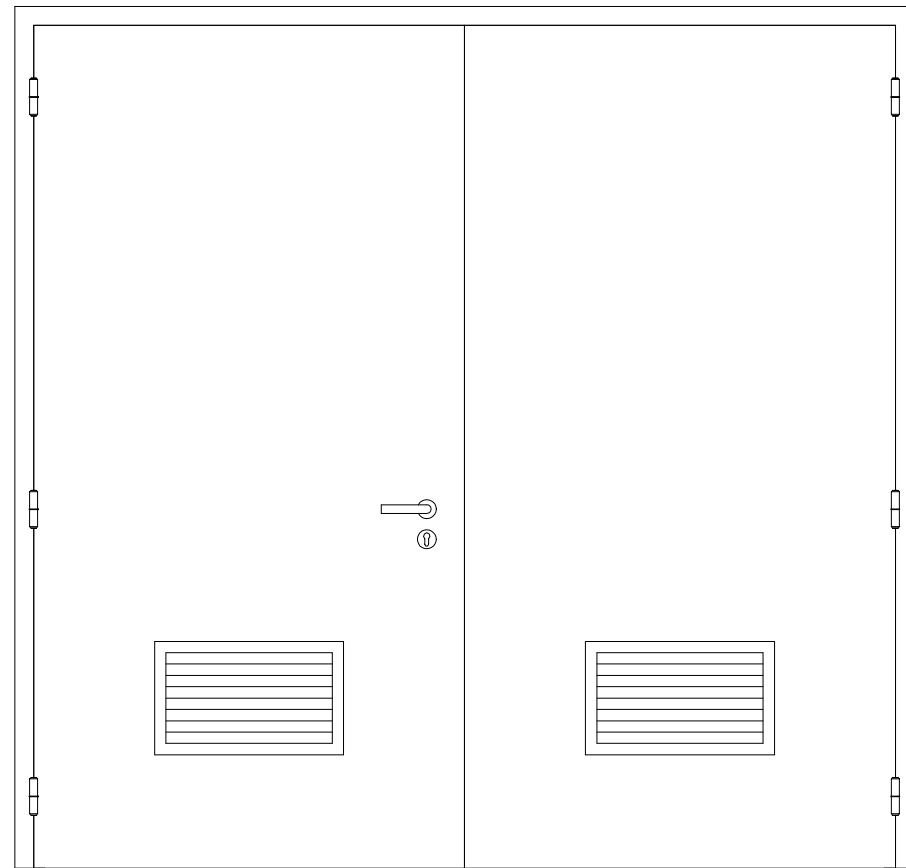
Tecnologia materiale

PORTA ESTERNA BLINDATA A 2 ANTE, 240x220 cm, IN LAMIERA DI ACCIAIO TAMBURATA E COIBENTATA, ZINCATA A CALDO E PREVERNICIATA RAL 9006

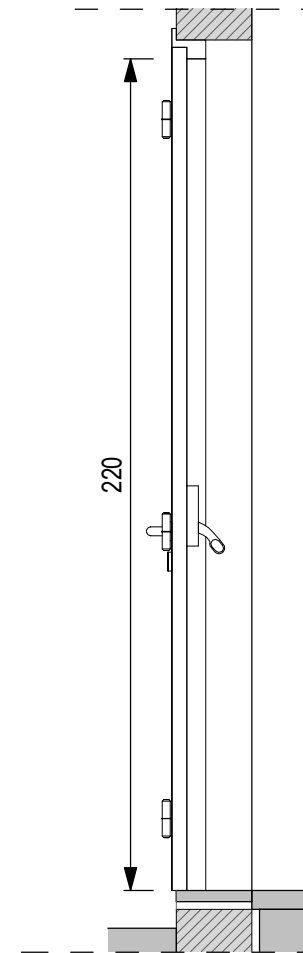
Ubicazione	Dimensioni nominali		Classe EI	Codice elemento	Scala As indicated	N° Elaborato
	Larghezza	Altezza				
Exterior	240 cm	220 cm		P1.a		IF2801VZZBCFA090601A - Fg.02

ELENCO ACCESSORI

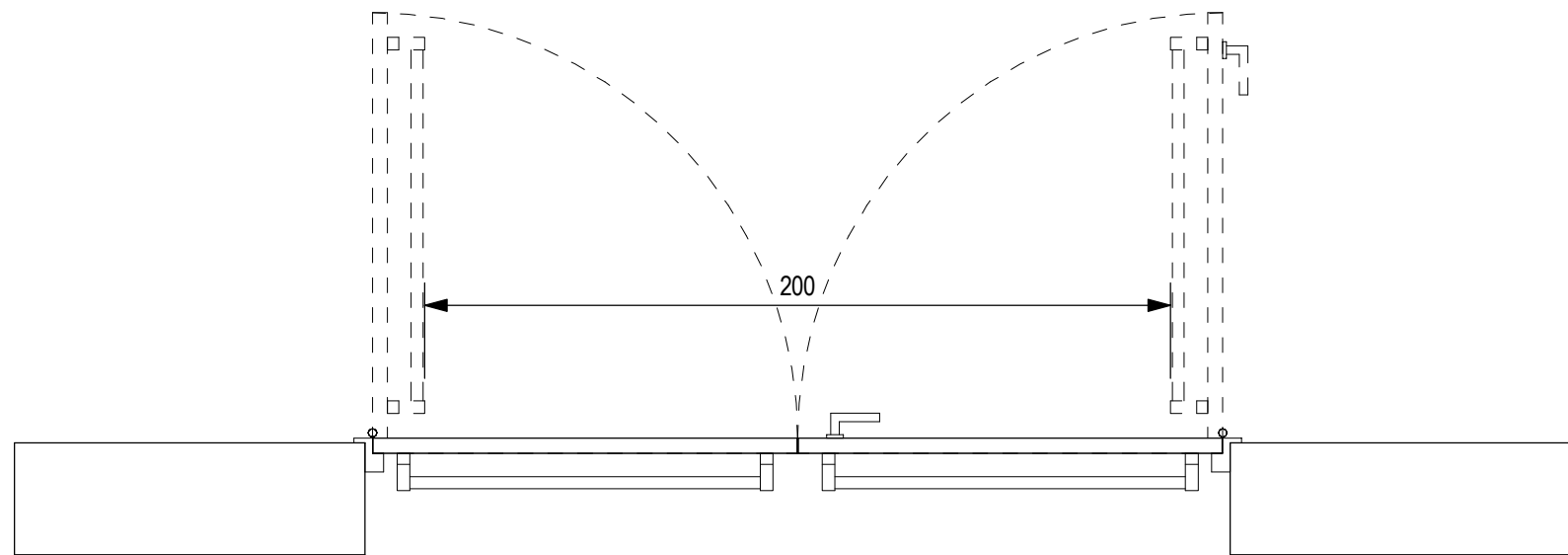
PROSPETTO



SEZIONE



PIANTA



- AM - Apertura chiusura motorizzata
- AS - Anta sollevata da terra (2 cm)
- BL - Porta blindata in classe antieffrazione RC4
- CA - Cerniere antiscasso
- CC - Chiudiporta con braccio a compasso
- CM - Contatti magnetici
- CT - Cerniere e maniglie in tinta con l'anta
- EB - Elettromagnete per blocco anta
- EM - Elettromaniglia
- ES - Elettroserratura
- GS - Guarnizione sottoporta automatica
- GT - Guarnizione di tenuta
- GV - Griglia di ventilazione a lamelle
(Dimensione da coordinare con prog. impianti)
- IA - Inferriata in classe antieffrazione RC4
- IL - Imbotte esterna in lamiera 8/10 preverniciata
- MA - Maniglione antipánico
- MH - Maniglia per diversamente abili
- OB - Oblò con vetro
- PM - Predisposizione motorizzazione
- SA - Sistema di controllo accessi
- SC - Specchiatura con pannello cieco
- SL - Serratura con segnalazione libero occupato
- SM - Serratura senza maniglia
- SP - Serratura speciale
- SS - Serratura di sicurezza a profilo europeo
- ST - Soglia di tenuta a pavimento
- SV - Sensore di rottura vetri

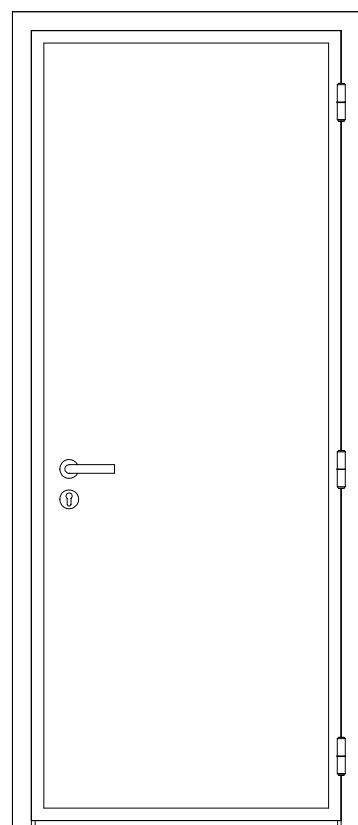
NOTE:
 a. IL SIMBOLO "•" DEFINISCE GLI ACCESSORI RICHIESTI PER LA PRESENTE TIPOLOGIA.
 b. IN CORRISPONDENZA DELLE SUPERFICI GRIGLIATE A LAMELLE DOVRA' ESSERE PREVISTA UNA RETE ANTI TOPO.

Apertura		Quantità
Destra	Sinistra	
	•	1
Totale:		1

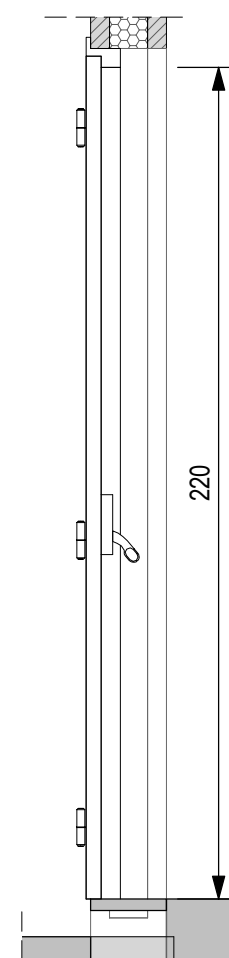
Tecnologia materiale	Ubicazione	Dimensioni nominali		Classe EI	Codice elemento Titolo	Scala As indicated	N° Elaborato
		Larghezza	Altezza				
Porta esterna blindata a 2 ante, 240x220 cm, in lamiera di acciaio tamburata e coibentata, zincata a caldo e preverniciata ral 9006.	Exterior	200 cm	220 cm		P1.d		IF2801VZZBCFA0906001A - Fg.03

ELENCO ACCESSORI

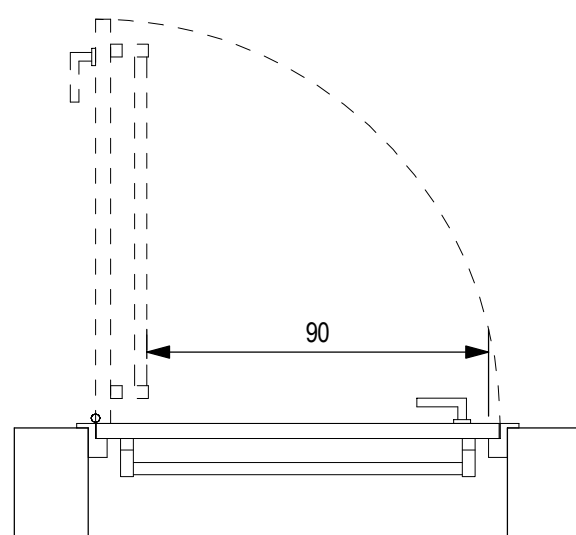
PROSPETTO



SEZIONE



PIANTA



- AM - Apertura chiusura motorizzata
- AS - Anta sollevata da terra (2 cm)
- BL - Porta blindata in classe antieffrazione RC4
- CA - Cerniere antiscasso
- CC - Chiudiporta con braccio a compasso
- CM - Contatti magnetici
- CT - Cerniere e maniglie in tinta con l'anta
- EB - Elettromagnete per blocco anta
- EM - Elettromaniglia
- ES - Elettroserratura
- GS - Guarnizione sottoporta automatica
- GT - Guarnizione di tenuta
- GV - Griglia di ventilazione a lamelle
(Dimensione da coordinare con prog. impianti)
- IA - Inferriata in classe antieffrazione RC4
- IL - Imbotte esterna in lamiera 8/10 preverniciata
- MA - Maniglione antipanico
- MH - Maniglia per diversamente abili
- OB - Oblò con vetro
- PM - Predisposizione motorizzazione
- SA - Sistema di controllo accessi
- SC - Specchiatura con pannello cieco
- SL - Serratura con segnalazione libero occupato
- SM - Serratura senza maniglia
- SP - Serratura speciale
- SS - Serratura di sicurezza a profilo europeo
- ST - Soglia di tenuta a pavimento
- SV - Sensore di rottura vetri

Apertura		Quantità
Destra	Sinistra	
	•	1

Totale: 1

NOTE:
a. IL SIMBOLO "•" DEFINISCE GLI ACCESSORI RICHIESTI PER LA PRESENTE TIPOLOGIA.
b. IN CORRISPONDENZA DELLE SUPERFICI GRIGLATE A LAMELLE DOVRA' ESSERE PREVISTA UNA RETE ANTI TOPO.

Tecnologia materiale

Ubicazione

Dimensioni nominali
Larghezza Altezza

Classe EI

Codice elemento

Scala
As
indicated

N° Elaborato

Porta blindata in acciaio zincato, con serratura speciale e maniglione antipanico REI 120, 90x220, chiudiporta aereo idraulico automatico, serratura anta principale tipo Yale completa di cilindro a tre chiavi

Exterior

90 cm

220 cm

P3.a

IF2801VZZBCFA0906001A - Fg.04