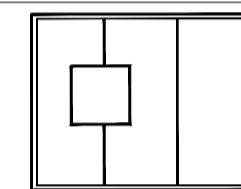


CAVODOTTO MT N. 4 TUBI HOPE DIAM. 200 MM



CAVODOTTO BT N. 2 TUBI HOPE DIAM. 110 MM



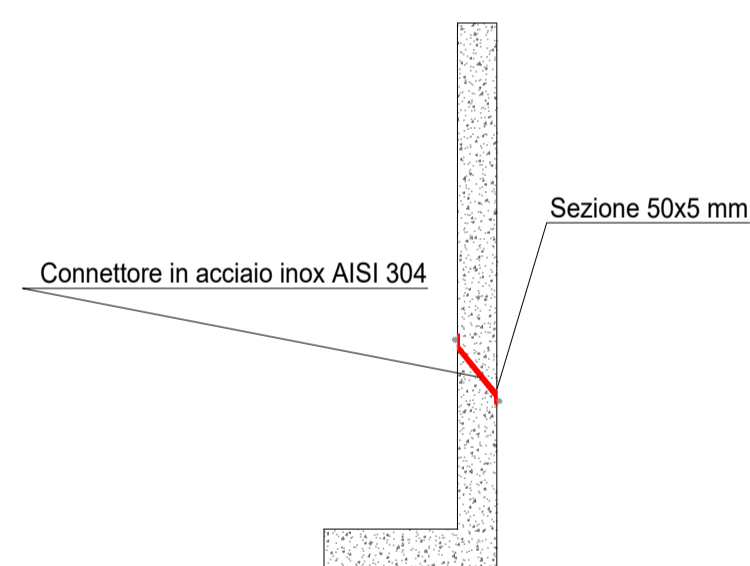
CISTERNA GASOLIO PER G.E.

CAVODOTTO BT N. 2 TUBI HOPE DIAM. 110 MM

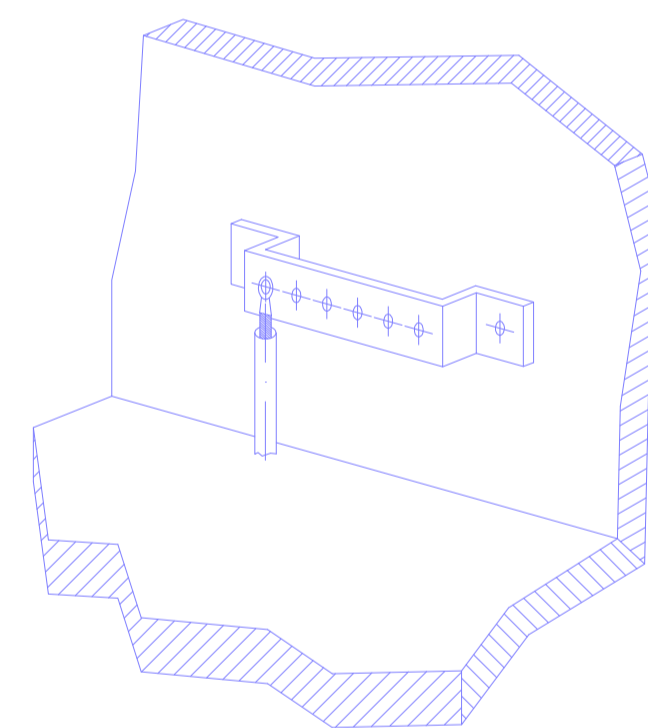
POZZETTO IN CLS 600x400x1000 MM

CAVODOTTO MT N. 4 TUBI HOPE DIAM. 200 MM

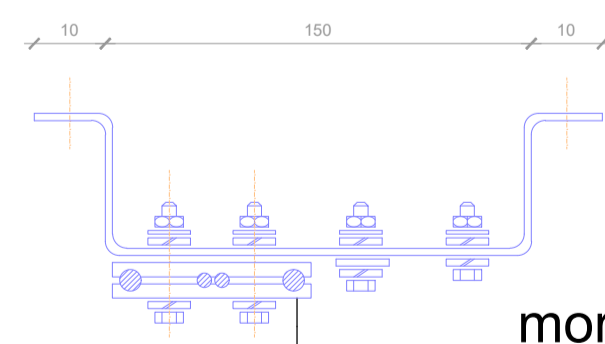
PARTICOLARE A CONNETTORE ESTERNO/INTERNO PER RETE DI TERRA



TIPICO POSA COLLETTORE DI TERRA

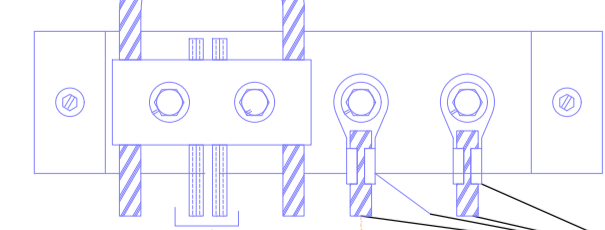


TIPICO COLLETTORE DI TERRA



morsetto per collegamento di tre conduttori

anello di terra con corda di rame nuda



collettore di terra ricoperto con banda passivante

capicorda applicato a pressione con pinza oleodinamica corda di terra per collegamento a lati diversi della maglia spandente

corde di rame nuda 35 mmq proveniente dai dispersori orizzontali sotto le fondazioni del fabbricato

SIMBOLO	DESCRIZIONE
	Pozzetto in cls prefabbricato, completo di chiusura carrabile, dimensioni interne 400x400x400 mm, per la protezione del dispersore di terra in acciaio ramato lunghezza 4,5 m
	Barretta di raccolta terra (BTM) in rame stagnato, dimensioni 850x90x60 mm, con 14 fori diametro 10 mm
	Corda di rame nuda sezione 120 mmq interrata ad una profondità minima di 0,6 m, con funzione di dispersore orizzontale
	Cavo tipo FG17 450/750 V sezione 120 mmq per collegamenti equipotenziali posato sotto pavimento
	Sbarre di terra all'interno dei quadri elettrici

COMMITTENTE: RETE FERROVIARIA ITALIANA GRUPPO FERROVIE DELLO STATO ITALIANE

DIREZIONE LAVORI: GRUPPO FERROVIE DELLO STATO ITALIANE

APPALTATORE: CONSORZIO: SOCI:

PROGETTAZIONE: MANDATARIA: MANDANTI:

PROGETTO ESECUTIVO DI VARIANTE

ITINERARIO NAPOLI - BARI
RADDOPPIO TRATTA APICE - ORSARA
I LOTTO FUNZIONALE APICE - HIRPINIA
 IMPIANTO LUCE E FORZA MOTRICE
 IE09 - FABBRICATI - FA09

VARIANTE 18 - OdS n. 200 - Paduli - Planimetria impianto di messa a terra

APPALTATORE	DIRETTORE DELLA PROGETTAZIONE	PROGETTISTA
Consorzio HIRPINIA AV Il Direttore Tecnico Ing. Vincenzo Moriello 26/04/2022	Il Responsabile integrazione fra le varie prestazioni specialistiche Ing. G. Cassani	 Ing. Paola Erba

COMMESSA	LOTTO	FASE	ENTE	TIPO DOC.	OPERA/DISCIPLINA	PROGR.	REV.	SCALA:
IF28	01	V	ZZ	PA	LF0900	001	B	1:100

Rev.	Descrizione	Redatto	Data	Verificato	Data	Approvato	Data	Autorizzato	Data
A	C 06.00 - Emissione	G.A. Gazzola	30/07/2021	M.D. Fiume	30/07/2021	M. Vernaleone	30/07/2021	Ing. Paola Erba	
B	Emissione a valle del contraddittorio	G.A. Gazzola	26/04/2022	M.D. Fiume	26/04/2022	M. Vernaleone	26/04/2022		26/04/2022