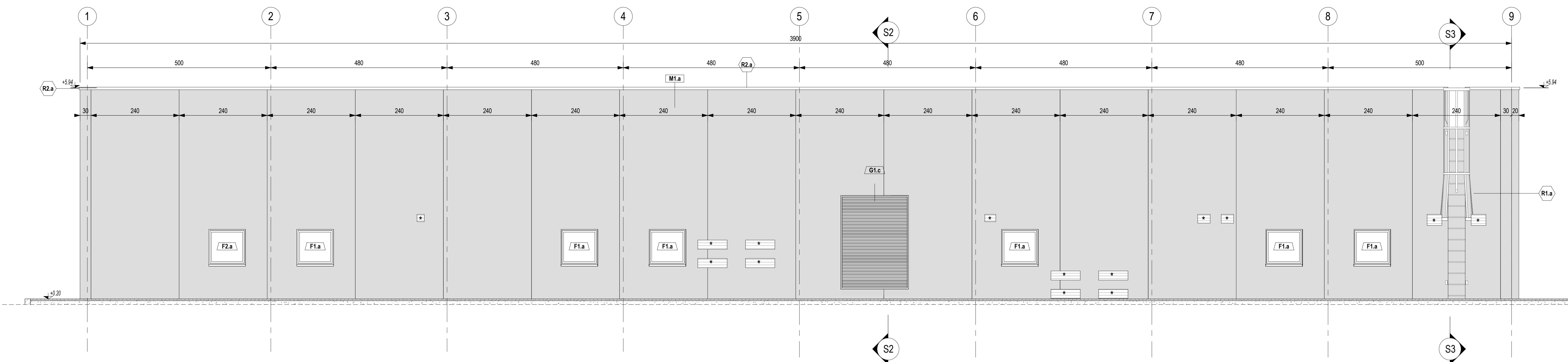
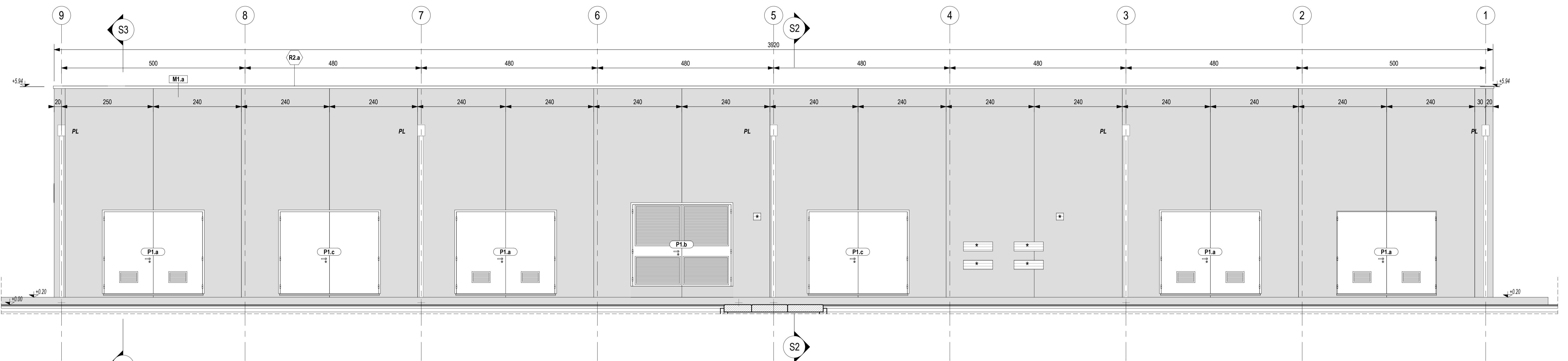


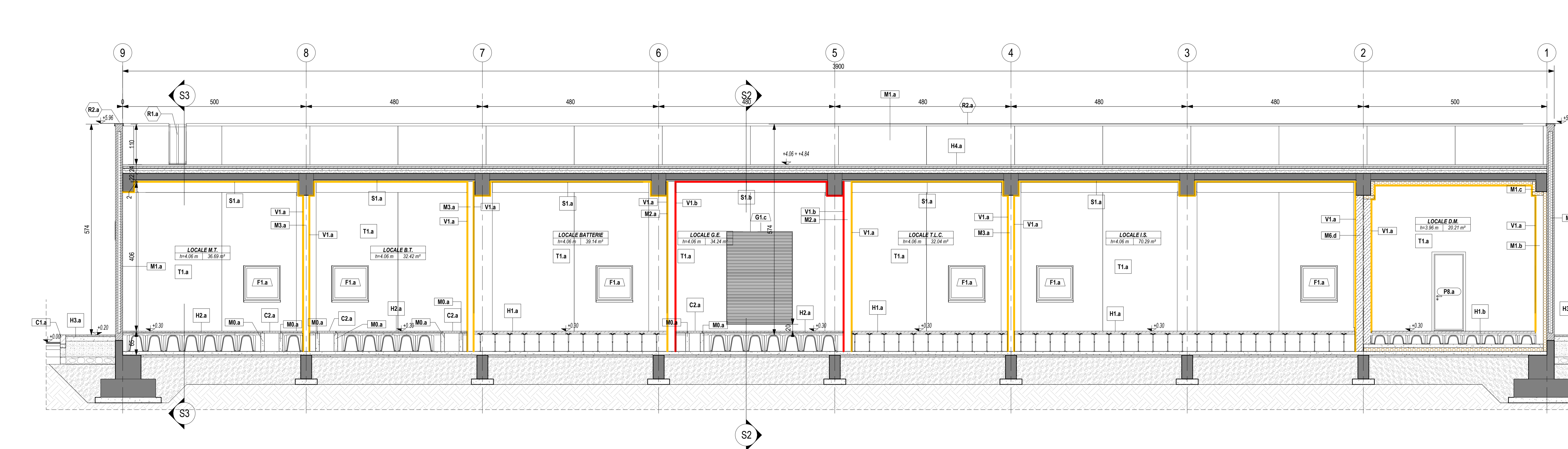
PROSPETTO A
Scala 1 : 50



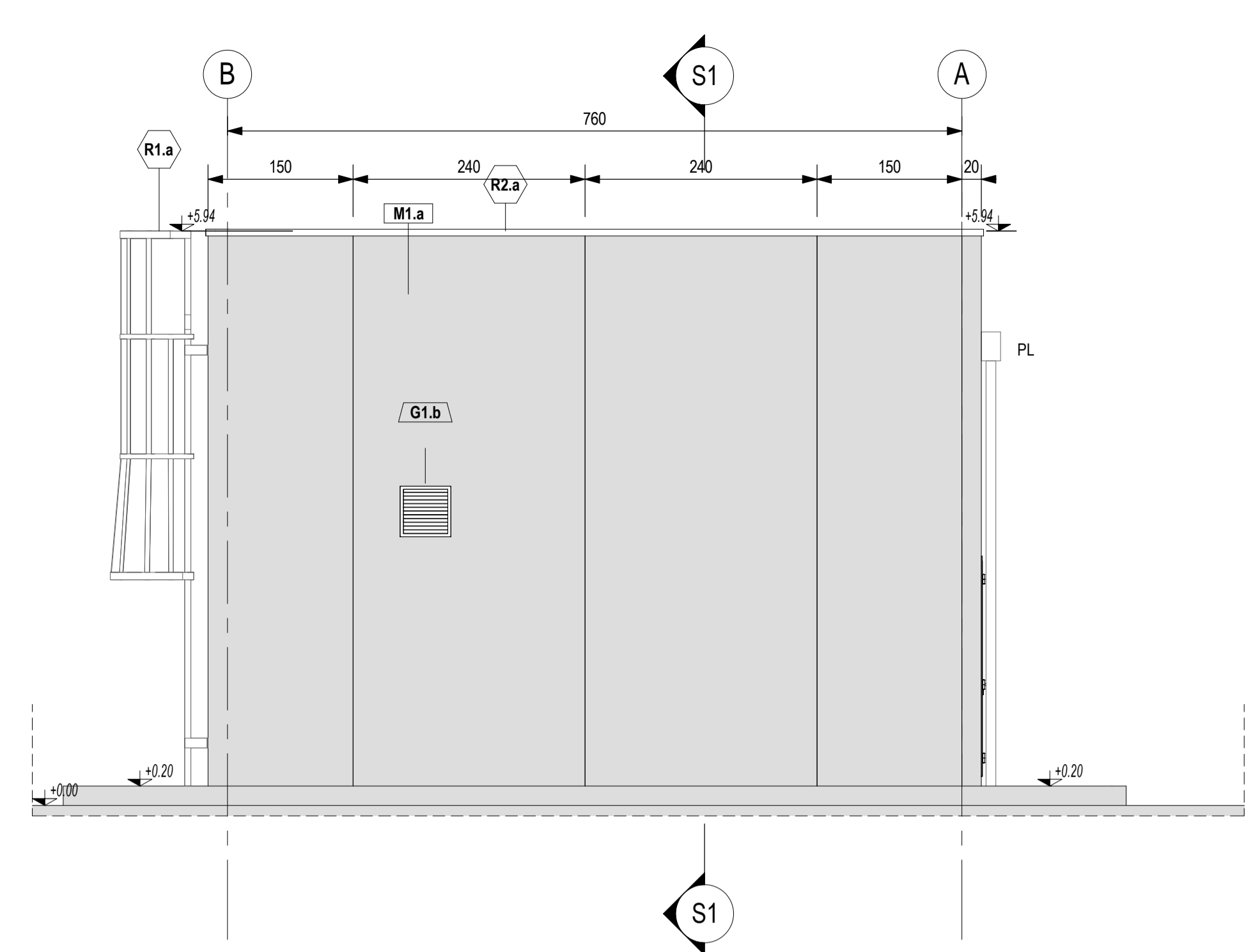
PROSPETTO C
Scala 1 : 50



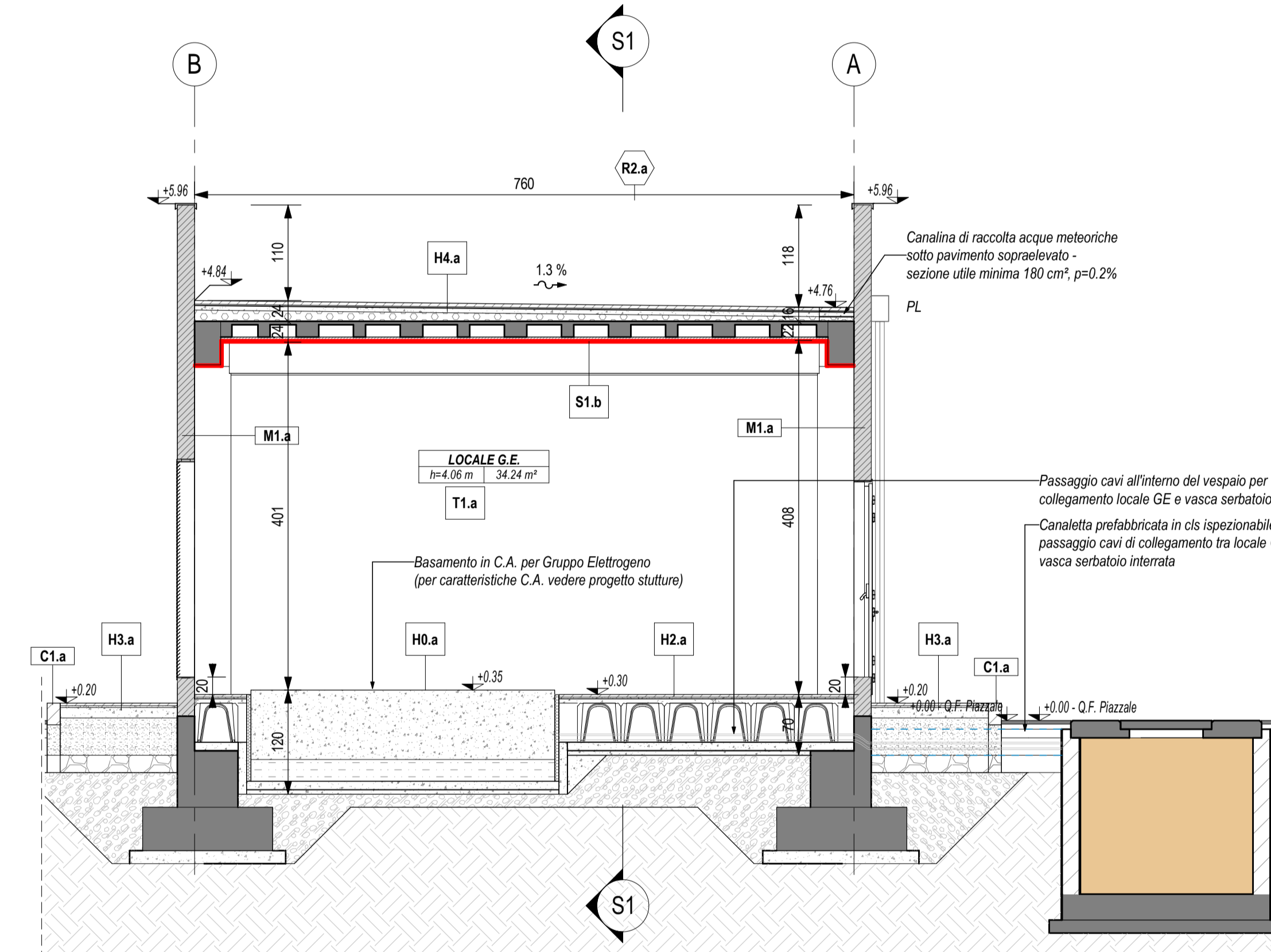
SEZIONE S1
Scala 1 : 50



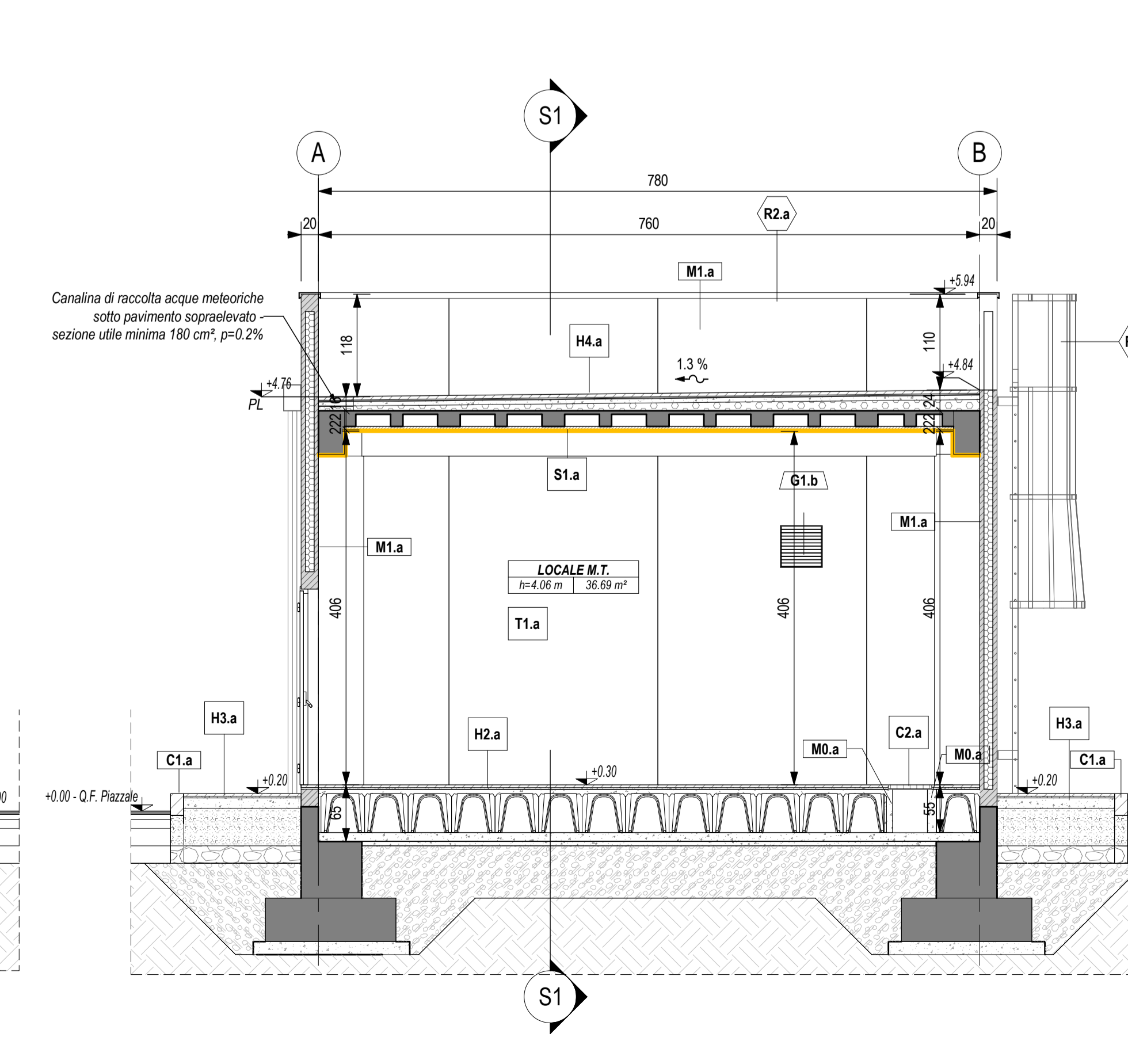
PROSPETTO B
Scala 1 : 50



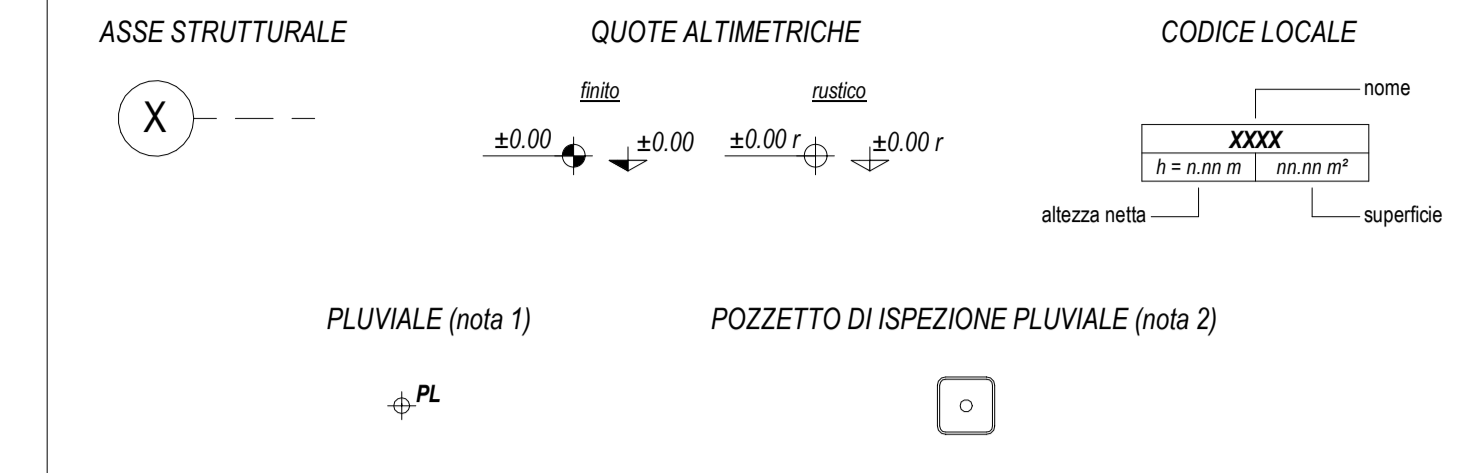
SEZIONE S2
Scala 1 : 50



SEZIONE S3
Scala 1 : 50



LEGGENDA SIMBOLOGIA GENERALE



LEGGENDA CODIFICA FINITURE

MURATURE	STRATIGRAFIE ORIZZONTALI / FINITURE A SOFFITTO	PORTE
M1.x	M1.x S1.x S2.x	P1.x
FINITURE VERTICALI	GRIGLIE ORIZZONTALI	FINESTRE
V1.x	D1.x	F1.x
TINTEGGIATURE	SOGLIE	GRIGLIE VERTICALI
T1.x	D1.x	G1.x
ZOCCOLINI	CORDOLI / COPERTURE CUNICOLI	OPERE METALLICHE
Z1.x	C1.x C2.x	M1.x

LEGGENDA MURATURE

CODICE	DESCRIZIONE
M1.a	Muratura in calcestruzzo, classe di resistenza C25/30, armata con rete elettrosalvata OE F15x15
M1.b	Temporatura perimetrale esterna con pannelli prefabbricati in c.a. (spessore 20 cm) alleggeriti internamente con polistirene, disposti in verticale, con giunti mesolo-termici. Finitura interna in gesso liscio e finitura esterna in c.d.gi gesso liscio (cassero), sigillatura dei giunti interni ed esterni con cordone elastomerico e sigillante polietilene, verniciatura esterna realizzata in pittura bicomponente semipermeabile a base di resine acriliche in emulsione acqua, trattamento antiscalfatura. La superficie esterna sarà finita con lo stesso intonaco arato e restituito a fuoco E50/120 prevento nel locale.
M1.c	Controprete in blocchi con prefabbricati in conglomerato cementizio alleggerito con argilla espansa, per interni, da intonaco, con malta cementizia classe M5 (UNI EN 998-2), percentuale di foratura 54 %, spessore 20 cm e strato di latta di polistirene espanso estruso (XPS) con pelle superfacciale liscia, bordi battenti, densità ≥ 33 kg/m³, conducibilità termica λ = 0,037 W/mK, resistenza a compressione CS ≥ 300 kPa secondo UNI EN 826 - spessore 10 cm
M1.d	Strato di lastre di polistirene espanso estruso (XPS), con pelle superfacciale liscia, bordi battenti, densità ≥ 33 kg/m³, conducibilità termica λ = 0,037 W/mK, resistenza a compressione CS ≥ 300 kPa secondo UNI EN 826 - spessore 10 cm
M1.e	Muratura in blocchi con prefabbricati in conglomerato cementizio alleggerito con argilla espansa, per interni, da intonaco, con malta cementizia classe M5 (UNI EN 998-2), percentuale di foratura 54 %, da certificare E1 100 (tipo "Lucalblock Tagliacoco - E20 120" o similari) - spessore 20 cm
M1.f	Muratura in blocchi con prefabbricati in conglomerato cementizio alleggerito con argilla espansa, per interni, da intonaco, con malta cementizia classe M5 (UNI EN 998-2), percentuale di foratura 54 %, da certificare E1 100 (tipo "Lucalblock Tagliacoco - B15 2'lor" o similari) - spessore 20 cm
M1.g	Muratura in blocchi con prefabbricati in conglomerato cementizio alleggerito con argilla espansa, per interni, da intonaco, con malta cementizia classe M5 (UNI EN 998-2), percentuale di foratura 54 %, da certificare E1 100 (tipo "Lucalblock Tagliacoco - B15 2'lor" o similari) - spessore 20 cm
M1.h	Muratura interna con doppio strato di blocchi in Porotop (20x20 cm) e strato di lastre di polistirene espanso estruso (XPS), con pelle superfacciale liscia, bordi battenti, densità ≥ 33 kg/m³, conducibilità termica λ = 0,037 W/mK, resistenza a compressione CS ≥ 300 kPa, secondo UNI EN 826, sp. 2 cm

LEGGENDA FINITURE VERTICALI MURI

CODICE	DESCRIZIONE
V1.a	Intonaco resistente al fuoco E90 a base di materiali scuri (vernicole o perline), per interni, con malta ad elevate prestazioni meccaniche, classe M5 (UNI EN 998-2), rete porta intonaco in fibra di vetro fissa al supporto in muratura tramite connettori L in fibra di vetro Sp. 2 cm
V1.b	Intonaco resistente al fuoco E120 a base di materiali scuri (vernicole o perline), per interni, con malta ad elevate prestazioni meccaniche, classe M5 (UNI EN 998-2), rete porta intonaco in fibra di vetro fissa al supporto in muratura tramite connettori L in fibra di vetro Sp. 2 cm
V2.a	Intonaco resistente al fuoco E120 a base di materiali scuri (vernicole o perline), per interni, con malta ad elevate prestazioni meccaniche, classe M5 (UNI EN 998-2), rete porta intonaco in fibra di vetro fissa al supporto in muratura tramite connettori L in fibra di vetro Sp. 2 cm

LEGGENDA FINITURE A SOFFITTO

CODICE	DESCRIZIONE
S1.a	Intonaco resistente al fuoco E90 a base di materiali scuri (vernicole o perline), per interni, con malta ad elevate prestazioni meccaniche, classe M5 (UNI EN 998-2), rete porta intonaco in fibra di vetro fissa al supporto in muratura tramite connettori L in fibra di vetro Sp. 2 cm
S1.b	Intonaco resistente al fuoco E120 a base di materiali scuri (vernicole o perline), per interni, con malta ad elevate prestazioni meccaniche, classe M5 (UNI EN 998-2), rete porta intonaco in fibra di vetro fissa al supporto in muratura tramite connettori L in fibra di vetro Sp. 2 cm

LEGGENDA STRATIGRAFIE ORIZZONTALI

CODICE	DESCRIZIONE
H1.a	Pavimentazione di supporto per G.E. costituito da basamento in calcestruzzo armato (80 cm) e sovrappiombo in sabbia (sp. 25 cm)
H1.b	Pavimento tecnico sovrappiombo (h 55 cm) costituito da pannelli (dim. 600x600x38 mm) in materiale inerte (densità ≥ 1000 kg/m³)
H1.c	Intonaco superiore in PVC elastico, su sottostruttura portante in acciaio zincato. Classificazione S421 secondo EN 12052 (carico max ≥ 10 kN). Piano di appoggio dei padchi con trattamento antigraffio.
H1.d	Pavimento tecnico sovrappiombo (h 55 cm) costituito da pannelli (dim. 600x600x38 mm) in materiale inerte (densità ≥ 1000 kg/m³)
H1.e	Intonaco superiore in PVC elastico, su sottostruttura portante in acciaio zincato. Classificazione S421 secondo EN 12052 (carico max ≥ 10 kN) su massetto di protezione in da armato con rete 15x15 su isolamento in XPS. Piano di appoggio dei padchi con trattamento antigraffio.
H2.a	Pavimentazione in pastiglia di conglomerato cementizio e graniglia (dim. 30x30 cm, sp. ≥ 28 mm), antiscalfature, resistente all'usura e all'affollamento di carichi pesanti, posata su letto di malta su supporto arato realizzato con cassetti e perline in materiale plastico e getto collaborante in calcestruzzo armato. Portata 20 kN/m², h 55 cm.
H2.b	Pavimentazione base e sovrappiombo in pastiglia di gesso porcellanoso fine (dim. 30x30 cm), con caratteristiche antiscalfature, posata su letto di malta impermeabile elastica bi-componente, massetto in sabbia e cemento, sovrappiombo in gesso alleggerito per alloggiamenti impianti, isolamento termico su vespacchio realizzato con cassette e perline in materiale plastico e getto collaborante in calcestruzzo armato, h 70 cm.
H3.a	Pavimentazione marciapiedi in pastiglia (marmottino dim. 30x30 cm, sp. ≥ 25 mm) di cemento e sabbia e spezzoni di lastre di marmo, posata su malta su massetto in cemento armato con rete elettrosalvata (sp. 12 cm), sovrappiombo stabilizzato (h 3 cm) e strato antiscalfature (20 cm)
H4.a	Pavimentazione coperta costituita da pannelli in cemento prefabbricati con finitura in granito levato (dim. 47x70 cm, sp. 4 cm), posti in opera su supporto in materiale plastico su doppio manto impermeabile (sp. 4+4 mm), massetto in c.a. C25/30 e sovrappiombo pendente in ds addegnato con argilla espansa e perline.

LEGGENDA SOGLIE

CODICE	DESCRIZIONE
D1.a	Soglia in lastre di marmo, spessore 3 cm, con spigoli arrotondati, superficie in vista lucidata, gocciolatoio, posate con malta cementizia (spessore 2 cm) - spessore totale 5 cm

LEGGENDA COPERTURA CUNICOLI

CODICE	DESCRIZIONE
C2.a	Copertura con pannelli griglia in FRP chiusi con lamina di copertura, superficie antiscalfature R13 IV secondo quanto previsto dalla norma DIN 51101, su angolari ancorati in PRPV portata 2000 da/m²

LEGGENDA CORDOLI

CODICE	DESCRIZIONE
C1.a	Cordolo per marciapiedi in conglomerato vibrocompattato armato, con sovrappiombo in calcestruzzo - sezione 12/15 cm, altezza 25 cm.

LEGGENDA TINTEGGIATURE

CODICE	DESCRIZIONE
T1.a	Tinteggiatura per interni di pareti e soffitti con due mani di idrossido a base di resine sintetiche disperse in acqua, previa applicazione di uno strato di fondo a base di resine acriliche in emulsione acqua, su perline appositamente progettate.

LEGGENDA PORTE

CODICE	DESCRIZIONE
P1.a	PORTA ESTERNA BLINDATA A 2 ANTE, 240x220 cm, IN LAMERA DI ACCIAIO TAMBRATA E COBERTATA, ZINCATO A CALDO E PREVENNICIATA RAL 9006
P1.b	Porta esterna blindata a 2 ante, 240x220 cm, con profili in acciaio zincato a caldo, preventricati nel 90% e pannelatura con griglia di aerazione a lamelle disposte in orizzontale in triti con i profili
P1.c	Porta esterna blindata a 2 ante, 240x220 cm, in lamiera di acciaio lambrata e cobertata, zincata a caldo e preventricata nel 90%
P1.d	Porta interna a 1 ante, 80x210 cm, con sigilla e profili vernici in alluminio, ante con lamiera in legno a nodo ciepo e rivestimento in laminato plastico, RAL 9006.

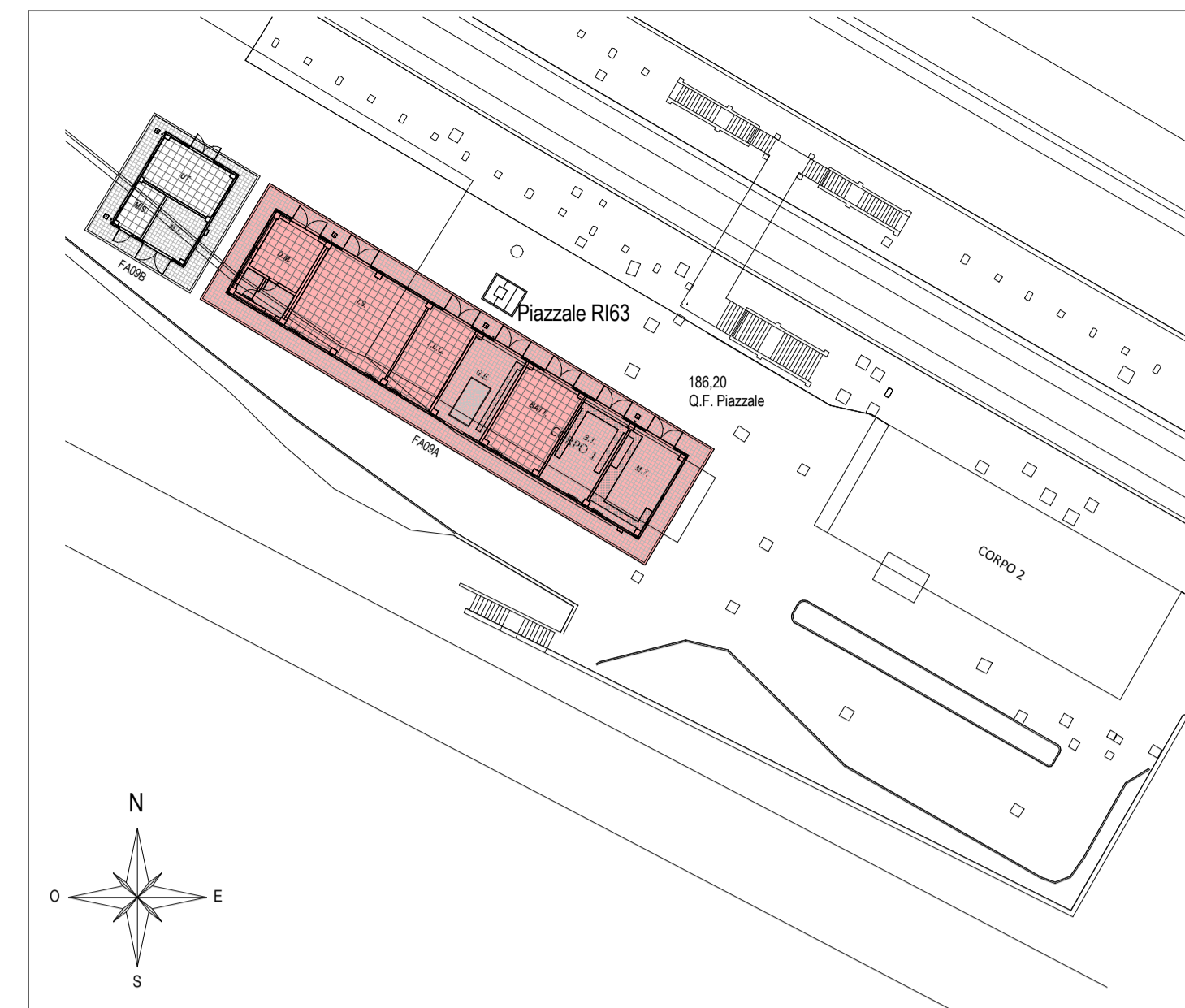
LEGGENDA GRIGLIE VERTICALI

CODICE	DESCRIZIONE
G1.a	Griglia di ventilazione in acciaio zincato preventricato RAL 9006, con lamelle disposte in orizzontale, classe antiscalfature RC4 e rete antipilo - dimensioni 48x48 cm
G1.b	Griglia di ventilazione in acciaio zincato preventricato RAL 9006, con lamelle disposte in orizzontale, classe antiscalfature RC4 e rete antipilo - dimensioni 180x250 cm

LEGGENDA OPERE METALLICHE

CODICE	DESCRIZIONE
R1.a	Scaie verticali a pioli con profili in acciaio trafilati a freddo, conforme a quanto disposto dall'art. 113 del D.Lgs. 61/2008, verniciate con due mani di antiruggine al fosforo Zinco e successivamente con due mani di vernice ossidativa o alchidica.
R2.a	Sossalini in lamiera di acciaio zincato preventricato - spessore 8/10

KEY-PLAN - Scala 1:500



ELABORATI DI RIFERIMENTO

- ELABORATI GRAFICI ARCHITETTONICI FABBRICATI FA09 e FA09:
- Planimetrie d'quadramento
 - Planimetrie architettoniche
 - Prospetti e sezioni architettoniche
 - Alboi stratigrafici orizzontali
 - Alboi verticali
 - Dettagli architettonici fabbricati da FA09 e FA09
- ELABORATI GRAFICI STRUTTURALI FABBRICATO FA09:
- Planimetrie d'quadramento
 - Planimetrie architettoniche
 - Prospetti e sezioni architettoniche
 - Alboi stratigrafici orizzontali
 - Alboi verticali
 - Dettagli architettonici fabbricati da FA09 e FA09
- ELABORATI GRAFICI PIAZZALE RB3:
- Planimetrie d'quadramento

NOTE DI TAVOLA

- PLUVIALE Ø110 IN LAMERA (B1) DI ACCIAIO ZINCATO PREVENNICIATO RAL 9006
- PER LE CARATTERISTICHE DEI POZZETTI DI ISPEZIONE A PEDE DEI PLUVIALI FARE RIFERIMENTO AGLI ELABORATI DI PROGETTO ESECUTIVO IN RELATIVO PIAZZALE
- LE FORNITURE INDICATE CON IL SIMBOLD (*) SARANNO FINITE CON GRIGLIE DI VENTILAZIONE FORNITE CON LE APPROPRIATE CARATTERISTICHE
- PER LE CARATTERISTICHE DEL MATERIALE DI RINVIAMENTO TRA LE FONDAZIONI FARE RIFERIMENTO AL PROGETTO DELLE STRUTTURE
- PER LE INFORMAZIONI DI DETTAGLIO RELATIVE ALLE STRATIGRAFIE ORIZZONTALI E AI SERRAMENTI VEDERE IL RELATIVO ALBOI
- PER I TRACCIAMENTI DEI CUNICOLI VEDERE IL PROGETTO ESECUTIVO DI DETTAGLIO
- PER I DETTAGLI DEL VESPACCHIO AERATO VEDERE L'ELABORATO RELATIVO AI DETTAGLI ARCHITETTONICI (P01E01E0200000) LE POSIZIONI DELLE BOCCHETTE DI AERAZIONE IN FACCIATA SARANNO DEFINITE E COORDINATE NELLA FASE SUCCESSIVA DI PROGETTO (P02)
- LE STRUTTURE FORNITE SARANNO VALIDATE IN RESISTENZA A FUOCO PER 90 MIN
- IN CORRESPONDENZA DELLE FORNITURE PER IL PASSAGGIO DI IMPIANTI CHE ATTRAVERSANNO MURI CON PRESSIONI ANTICENDIO DOVRANNO ESSERE PREVISTE SIGILLATURE DI CATEGORIA EI PAR A QUELLA DELLA MURATURA (per le caratteristiche della sigillatura vedere il progetto degli impianti)

NOTE GENERALI

- PER I RIFERIMENTI NORMATIVI E PER LE CARATTERISTICHE PRESTAZIONALI DEI MATERIALI FARE RIFERIMENTO ALLA RELAZIONE TECNICA (P01E02E0300000)
- LA QUOTA RELATIVA È 0,00 DI PROGETTO E
- RIFFERIRSI ALLA QUOTA DEL PAVIMENTO FINITO DEL PIAZZALE RB3
- CONCIDENTE CON LA QUOTA ASSOLUTA 16,20 m s.l.m.
- LE QUOTE ALTIMETRICHE SONO ESPRESSE IN METRI
- SE NON DIVERSIAMENTE INDICATO LE MISURE SONO ESPRESSE IN CENTIMETRI E RIFERITE AL FINITO
- SE NON DIVERSIAMENTE INDICATO LE QUOTE DI PAVIMENTO E SOFFITTO SI RIFERISCONO AL FINITO

COMITANTE:

DIREZIONE LAVORI:

APPALTAZIONE:

CONSORZIO:

PROGETTAZIONE:

MANDATARIA:

PROGETTO ESECUTIVO DI VARIANTE

ITINERARIO NAPOLI - BARI RADDOPPIO TRATTA APICE - ORSARA I LOTTO FUNZIONALE APICE - HIRPINIA FA09 - PPT DI PADULI

ELABORATI ARCHITETTONICI

VARIANTE 18 - Q58 n. 200 - Paduli - Prospetti e sezioni architettoniche - Fabbricato Tecnologico

APPALTAZIONE: Consorzio HIRPINIA AV - Il Responsabile Impiegato fra le varie prestazioni specialistiche Ing. G. Calabrese

DIRETTORE DELLA PROGETTAZIONE: Il Responsabile Impiegato fra le varie prestazioni specialistiche Ing. G. Calabrese

PROGETTISTA: Alpinia s.p.a. Ing. Paolo Galvani

COMMESSA: LOTTO FASE ENTE TIPO DOC. OPERAZIONE/PIANA PROG. REV. SCALA:

I1F28 01 V ZZ P B FA09 05 001 B 1:50

Rev.	Descrizione	Redatto	Data	Verificato	Data	Approvato	Data	Autore	Autore Data
A	C.018 - Esame	E.Merenda	05/05/2021	M.D.Fiume	05/05/2021	M.D.Fiume	05/05/2021	Ing. Paolo Galvani	
B	A.018 - Variante	M.Chiriaci	05/05/2021	M.D.Fiume	05/05/2021	M.D.Fiume	05/05/2021		

File: #F2801VZZPFA0905001B.dwg n.Enb: 0