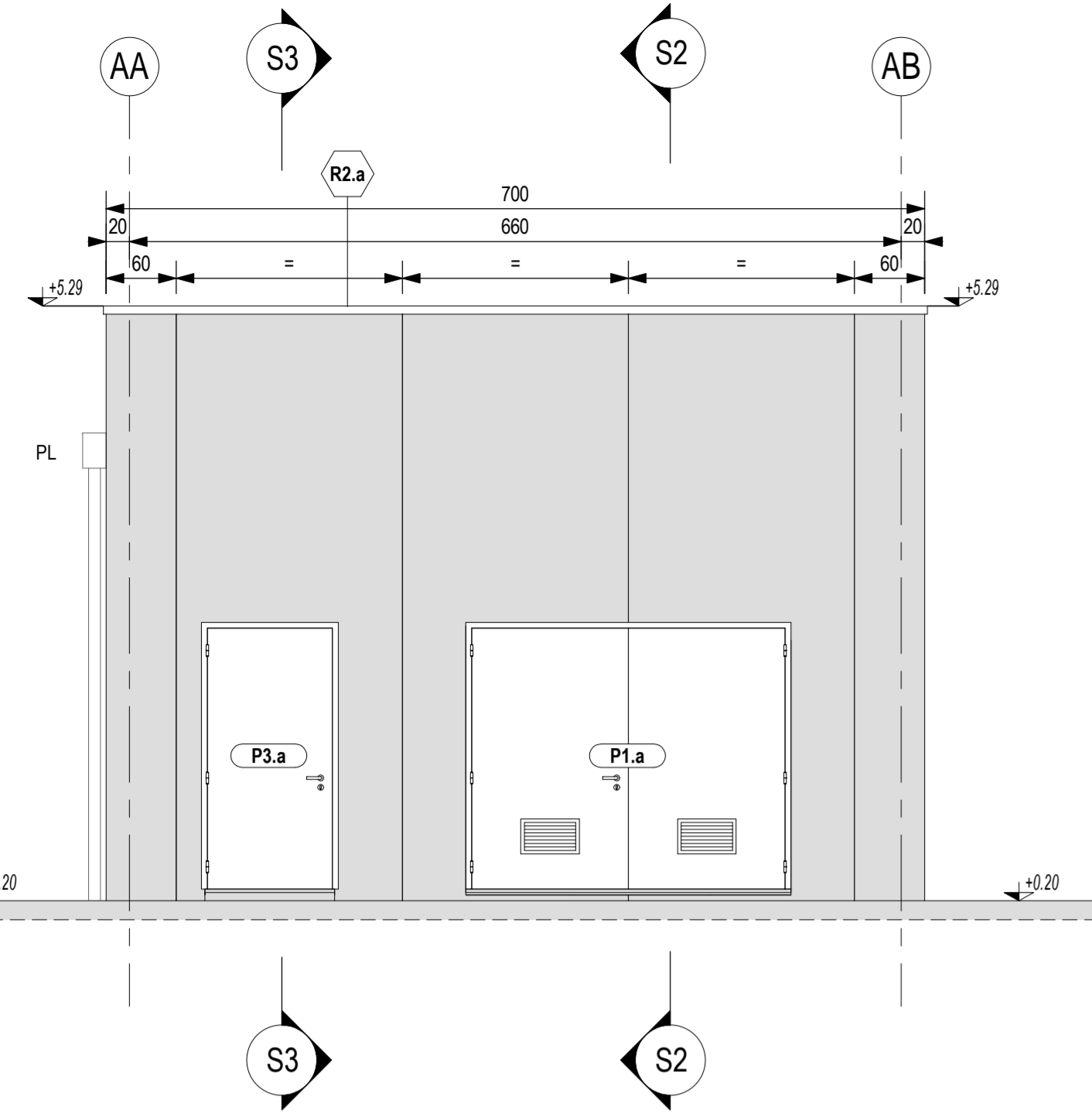
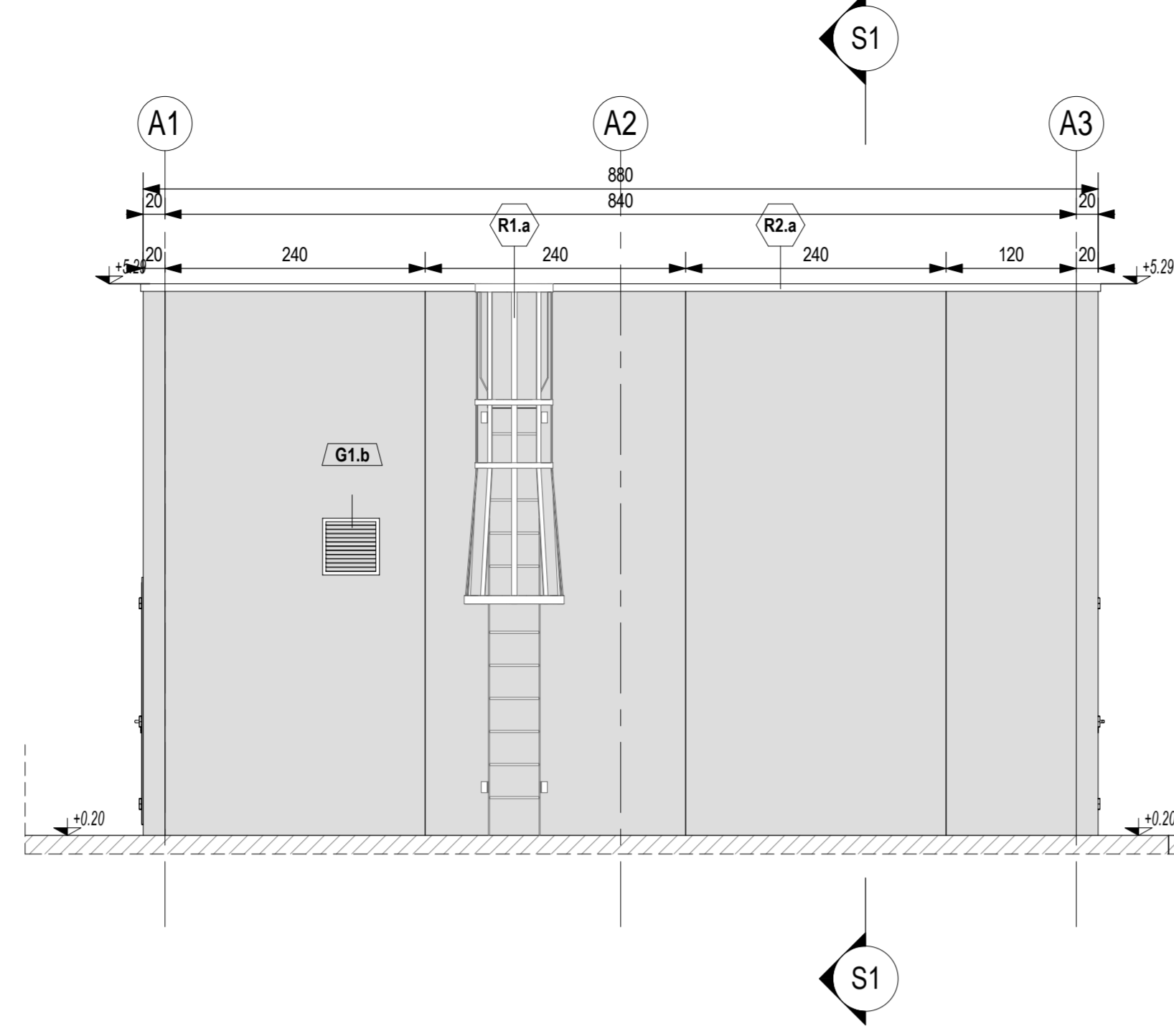


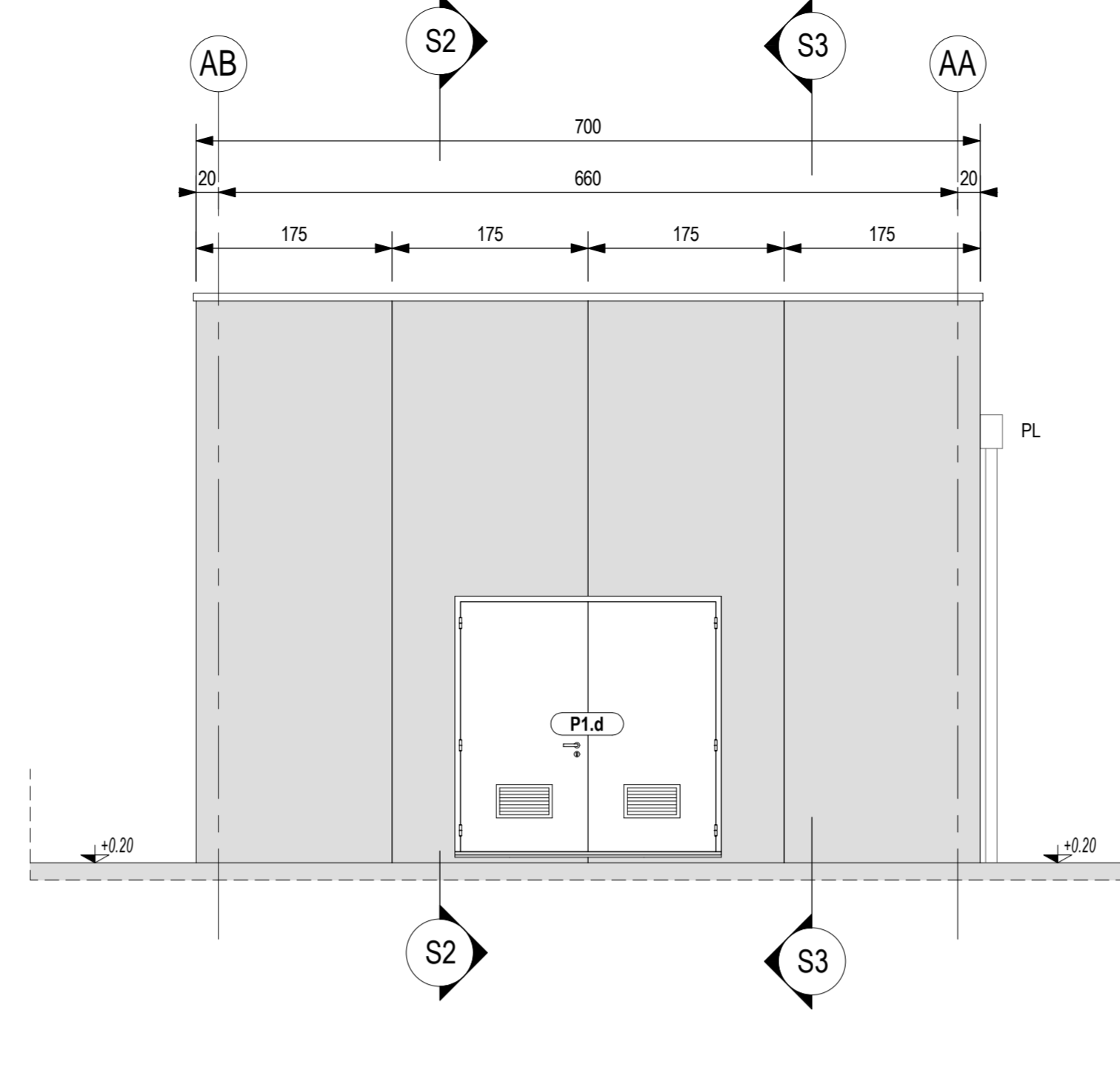
PROSPETTO A
Scala 1 : 50



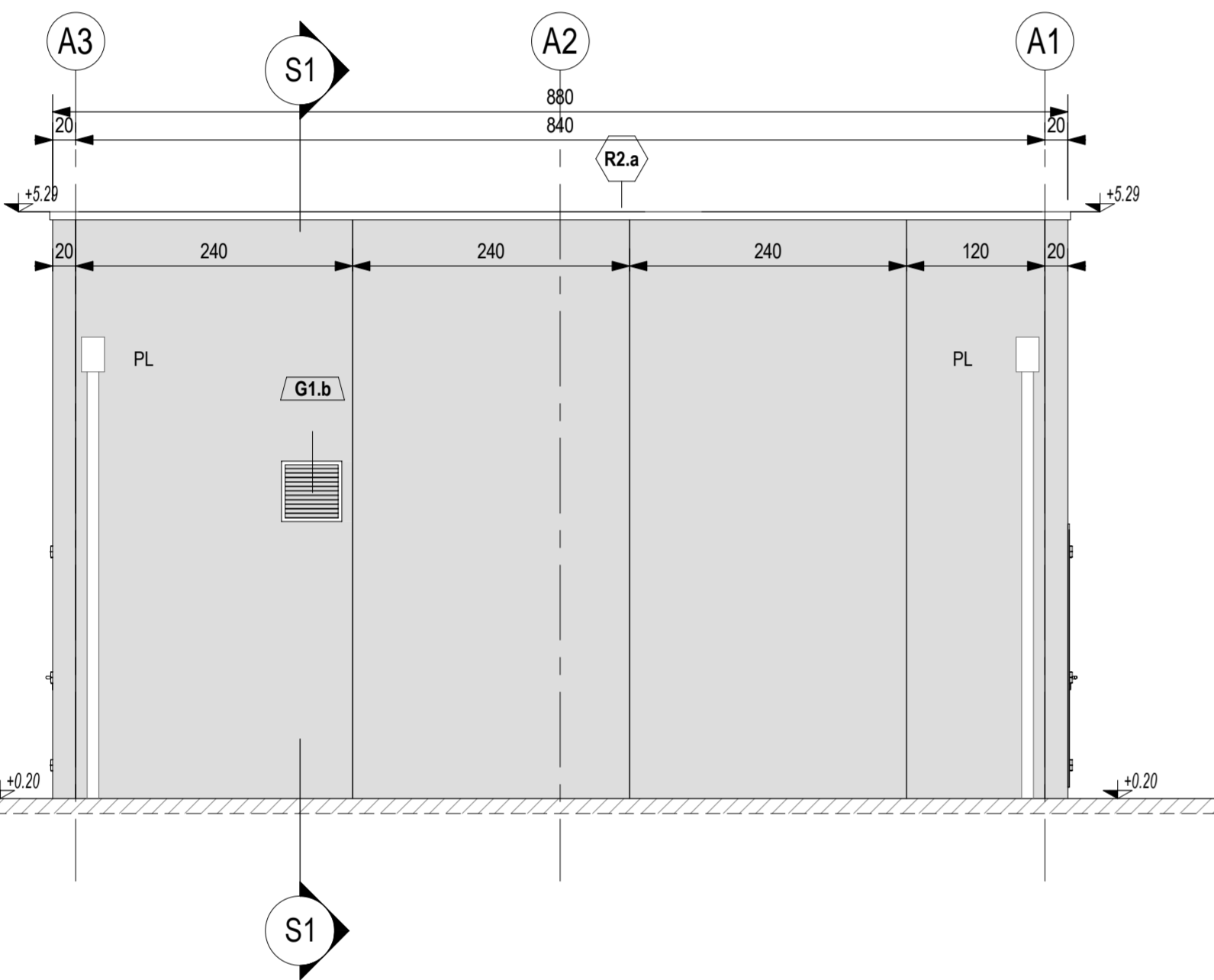
PROSPETTO B
Scala 1 : 50



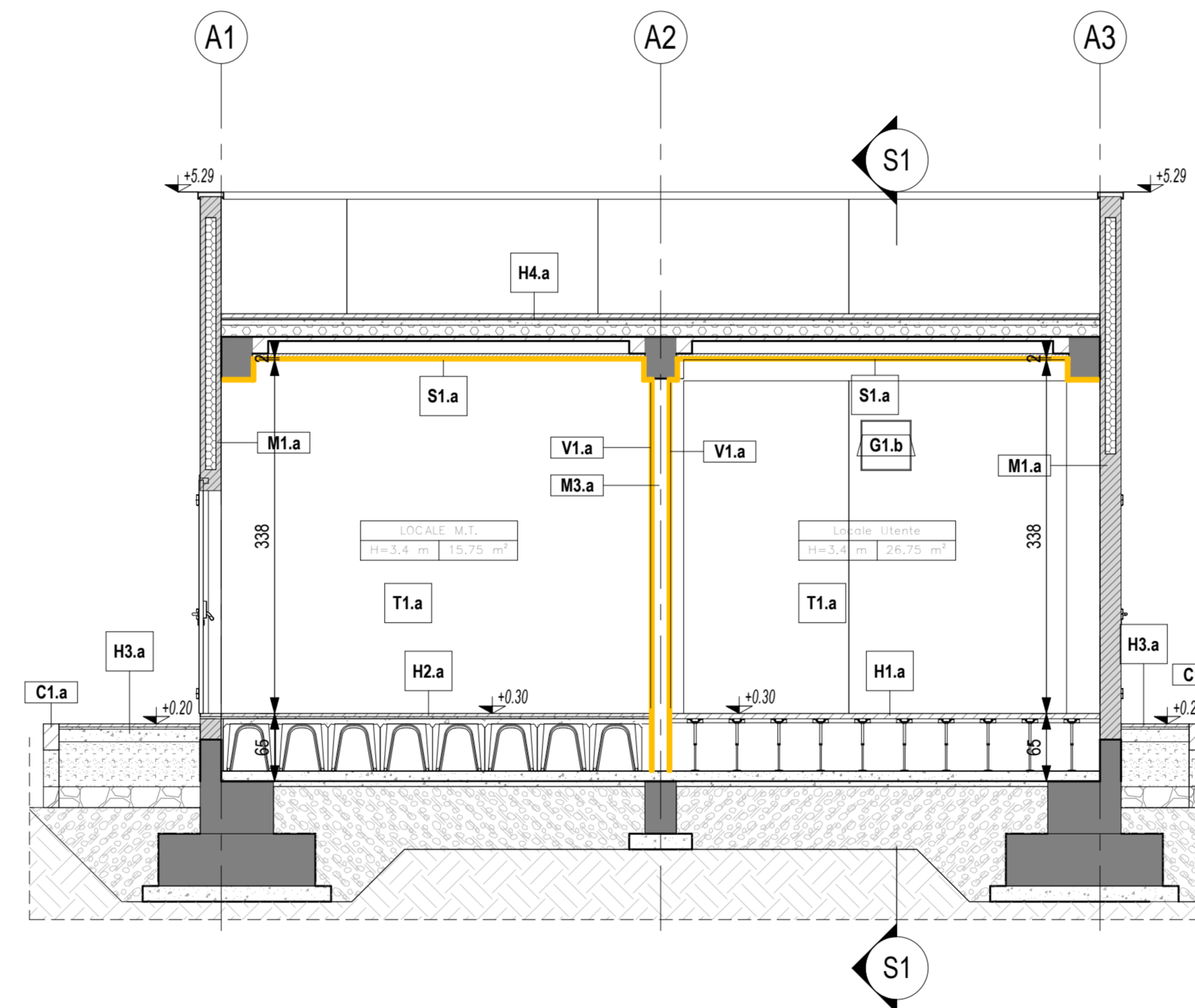
PROSPETTO C
Scala 1 : 50



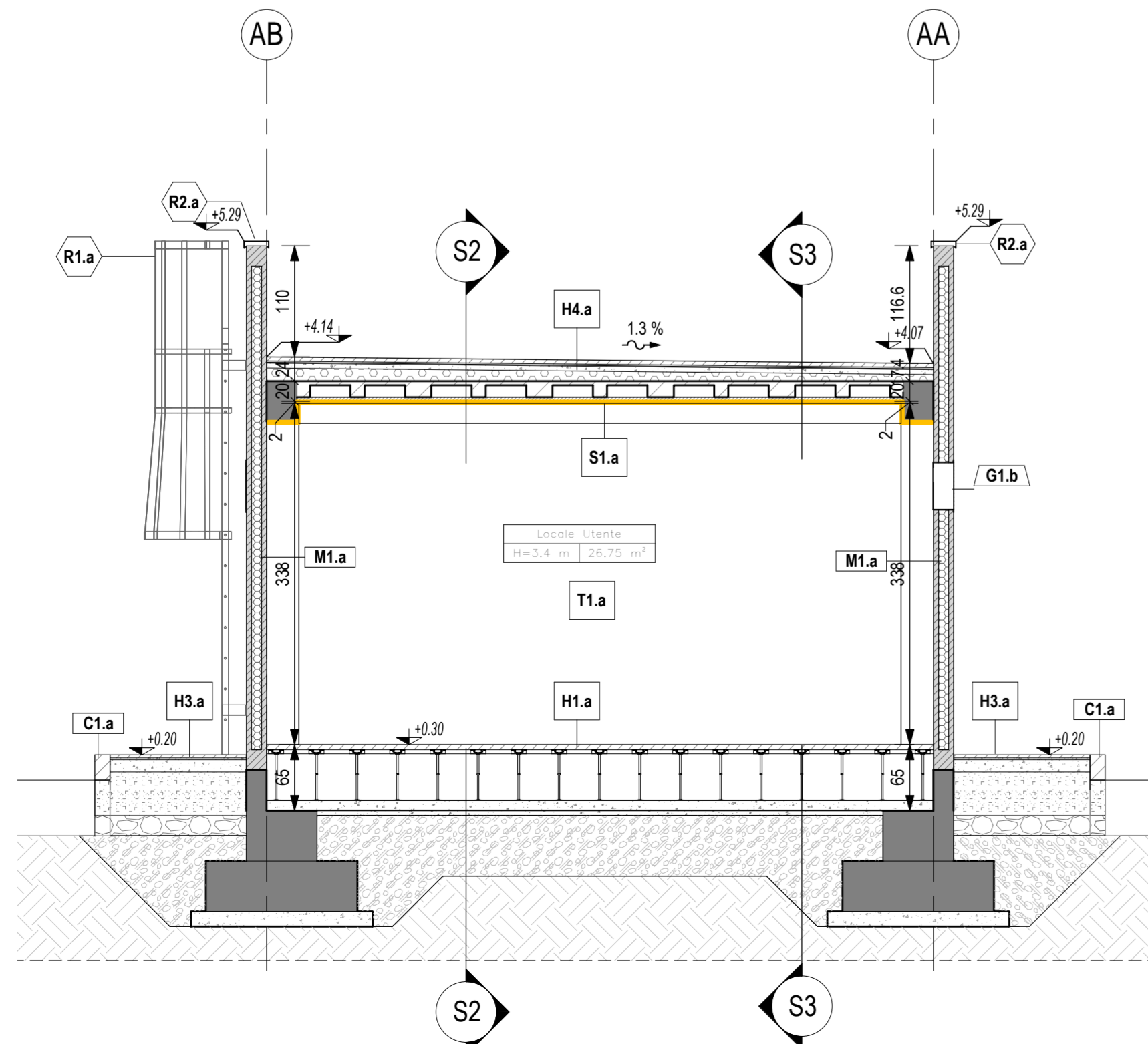
PROSPETTO D
Scala 1 : 50



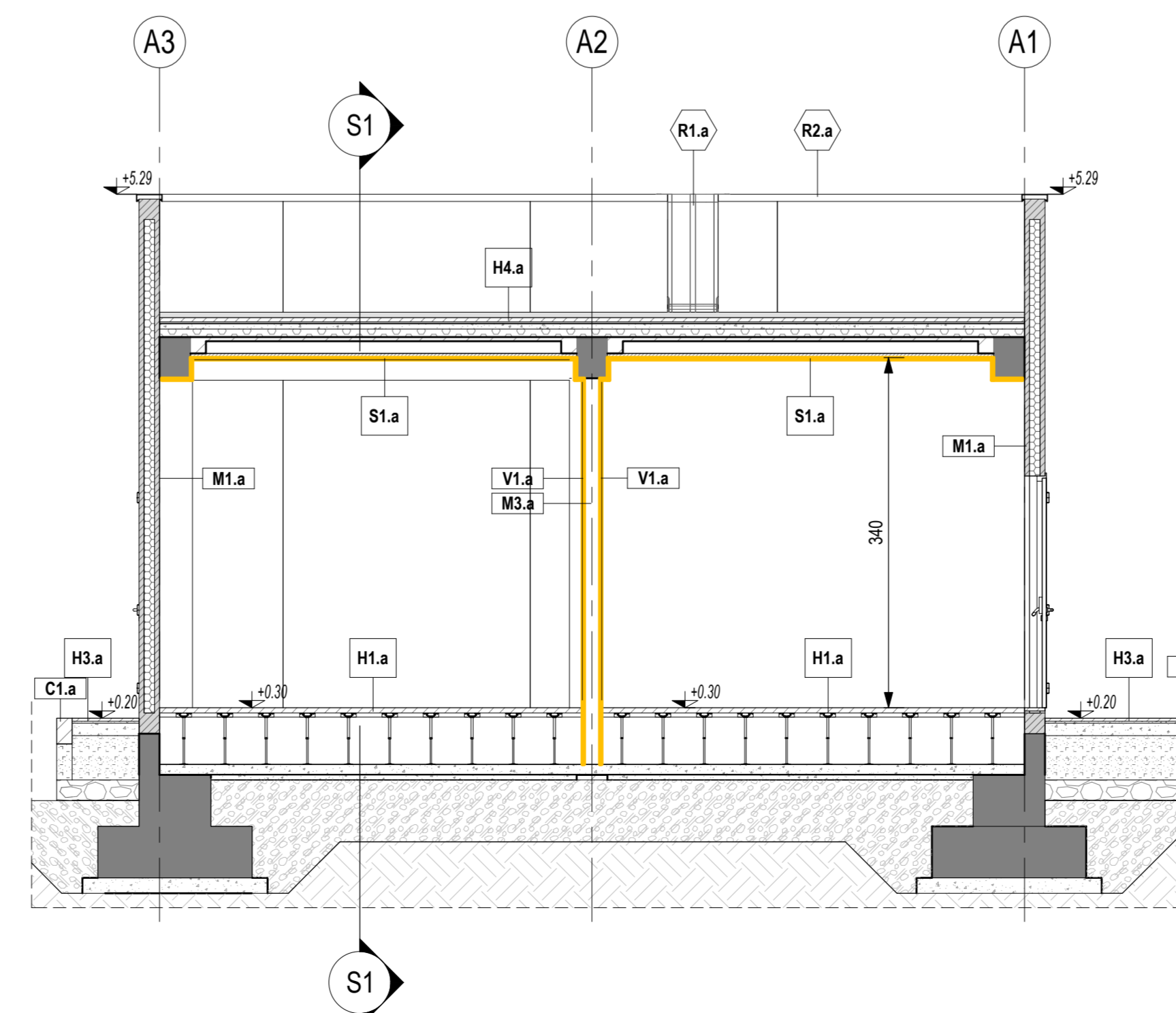
SEZIONE S2
Scala 1 : 50



SEZIONE S1
Scala 1 : 50



SEZIONE S3
Scala 1 : 50



LEGENDA SIMBOLOGIA GENERALE

ASSE STRUTTURALE X	QUOTE ALTIMETRICHE +0.00, ±0.00, ±0.00, ±0.00	CODICE LOCALE nome, altezza netta, superficie
PLUVIALE (nota 1)	POZZETTO DI ISPEZIONE PLUVIALE (nota 2)	

LEGENDA CODIFICA FINITURE

MURATURE Mx.x	STRATIGRAFIE ORIZZONTALI / FINITURE A SOFFITTO Hx.x, Sx.x	PORTE Px.x
FINITURE VERTICALI Vx.x	GRIGLIATI ORIZZONTALI Ox.x	FINESTRE Fx.x
TINTEGGIATURE Tx.x	SOGLIE Dx.x	GRIGLIE VERTICALI Gx.x
ZOCCOLINI Zx.x	CORDOLI / COPERTURE CUNICOLI Cx.x, C2.x	OPERE METALLICHE Rn.x

LEGENDA MURATURE

CODICE	DESCRIZIONE
M1.a	Temporanea perimetrale esterna con pannelli prefabbricati in c.a. (spessore 20 cm) alleggeriti internamente con polistirene, disposti in verticale, con giunti maschio-femmina, finitura interna in dis. grigio liscia e frastuono meccanico, finitura esterna in dis. grigio liscia fondo cassero, sigillatura dei giunti interni ed esterni con cordone elastomero e sigillatura polimerica, verniciatura esterna realizzata in pittura sintetica anticorrosione previa applicazione di uno strato di fondo a base di resine acriliche in emulsione acquosa, trattamento anticorrosione. La superficie interna sarà finta con lo stesso intonaco armato e resistente al fuoco (E90/120) previsto nel locale.
M3.a	Muratura in blocchi cavi prefabbricati in conglomerato cementizio alleggerito con argilla espansa, per interni, da intonaco, con malta cementizia classe M5 (UNI EN 998-2), rete porta intonaco in fibra di vetro fissata al supporto in muratura tramite connettori L in fibra di vetro-Sp. 2 cm (similare) - spessore 15 cm.

LEGENDA FINITURE VERTICALI MURI

CODICE	DESCRIZIONE
V1.a	Intonaco resistente al fuoco E90 a base di materiali isolanti (vermiculite o perlite), per interni, con malta ad elevate prestazioni meccaniche, classe M5 (UNI EN 998-2), rete porta intonaco in fibra di vetro fissata al supporto in muratura tramite connettori L in fibra di vetro-Sp. 2 cm.

LEGENDA FINITURE A SOFFITTO

CODICE	DESCRIZIONE
S1.a	Intonaco resistente al fuoco E90 a base di materiali isolanti (vermiculite o perlite), per interni, con malta ad elevate prestazioni meccaniche, classe M5 (UNI EN 998-2), rete porta intonaco in fibra di vetro fissata al supporto in muratura tramite connettori L in fibra di vetro-Sp. 2 cm.

LEGENDA STRATIGRAFIE ORIZZONTALI

CODICE	DESCRIZIONE
M1.a	Pavimento tecnico sovrappavato (h 55 cm) costituito da pannelli (dim. 600x600x38 mm) in materiale inerte (densità > 1500 kg/m³), rivestimento superiore in PVC antiscivolo, su sottostruktura portante in acciaio zincato. Classificazione S421 secondo EN 12825 (carico max. > 10 kN). Piano di appoggio dei pedrini con trattamento antipolvere.
H2.a	Pavimentazione in piastrelle di conglomerato cementizio e griglia (dim. 30x30 cm, sp. >= 28 mm), antiscivolo, resistenti all'usura e all'azione di oli ed acidi, ad alta compressione idraulica, posate su letto di malta su vespaio aerato realizzato con casseri a perdere in materiale plastico e getto collaborante in calcestruzzo armato. Portata 20 kN/m², h 55 cm.
H3.a	Pavimentazione macchiata in piastrelle (inmetetro dim. 30x30 cm, sp. >= 25 mm) di cemento e sabbia e spessori di lastre di marmo, posate a malta su massetto in dis. armato con rete elettrosaldata (sp. 12 cm), sottofondo stabilizzato (43 cm) e strato anticapillare (20 cm).
H4.a	Pavimentazione copertura costituita da quadrotti in cemento prefabbricato con finitura in ghiaio lavato (dim. 4x4x7 cm, sp. 4 cm), posti in opera su supporto in materiale plastico su doppio manto impermeabile (sp. 4+4 mm), massetto in dis. C25/30 e sottofondo pendente in dis. alleggerito con argilla espansa o perlite.

LEGENDA SOGLIE

CODICE	DESCRIZIONE
D1.a	Soglie in lastre di marmo, spessore 3 cm, con spigoli arrotondati, superficie in vista lucidata, giocolata, posate con malta cementizia (spessore 2 cm) - spessore totale 5 cm.

LEGENDA CORDOLI

CODICE	DESCRIZIONE
C1.a	Cordolo per marciapiedi in conglomerato vibrocompreso armato, con scotolando in calcestruzzo - sezione 12x15 cm, altezza 25 cm.

LEGENDA TINTEGGIATURE

CODICE	DESCRIZIONE
T1.a	Tinteggiatura per interni di pareti e soffitti con due mani di idropittura a base di resine sintetiche disperse in acqua, previa applicazione di uno strato di fondo a base di resine acriliche in emulsione acquosa, su perici opportunamente preparate.

LEGENDA PORTE

CODICE	DESCRIZIONE
P1.a	PORTA ESTERNA BLINDATA A 2 ANTE, 240x220 cm, IN LAMIERA DI ACCIAIO TRAVURATA E COIBENTATA, ZINCATO A CALDO E PREVENNICIATA RAL 9006
P1.d	Porta esterna blindata a 2 ante, 240x220 cm, in lamiera di acciaio laminata e coibentata, zincata a caldo e prevennicata ral 9006.
P3.a	Porta blindata in acciaio zincato, con serratura speciale e maniglione antipanico REI 120, 90x220, chiuditoro aereo idraulico automatico, serratura anti-panico tipo Valve completa di cilindro a tre chiavi.

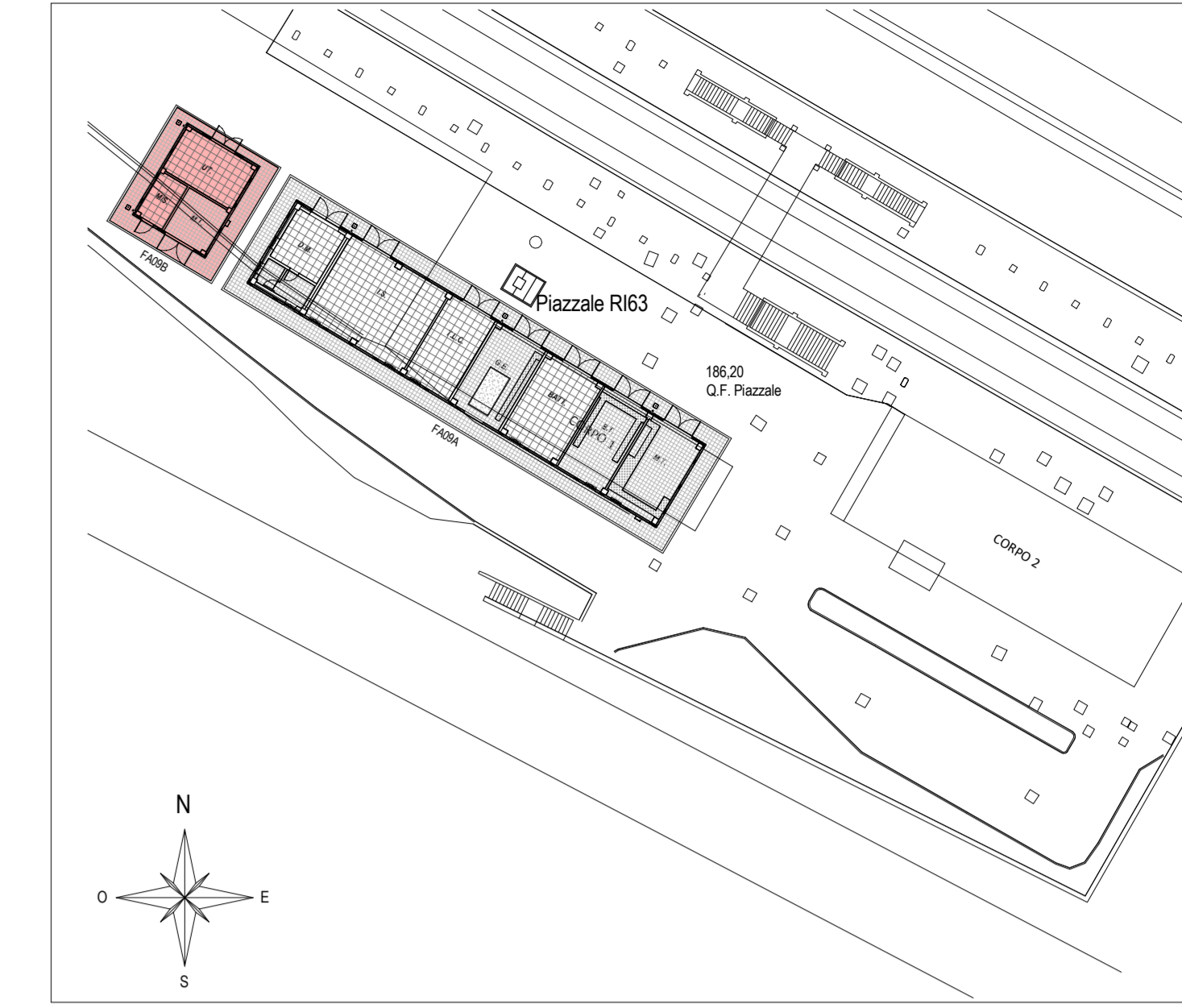
LEGENDA GRIGLIE VERTICALI

CODICE	DESCRIZIONE
G1.b	Griglia di ventilazione in acciaio zincato prevennicato RAL 9006, con lamelle disposte in orizzontale, classe antifuoco RC4 e rete antipilo - dimensioni 48x48 cm.

LEGENDA OPERE METALLICHE

CODICE	DESCRIZIONE
R1.a	Scala verticale a pioli con profili in acciaio trafilati a freddo, conforme a quanto disposto dall'art. 113 del D.Lgs. 81/2008, verniciata con due mani di antiruggine al fosfato di zinco e successivamente con due mani di vernice epossidica o alchidica.
R2.a	Scossalina in lamiera di acciaio zincato prevennicato - spessore 8/10

KEY-PLAN - Scala 1:500



ELABORATI DI RIFERIMENTO

- ELABORATI GRAFICI ARCHITETTONICI FABBRICATI FA09 e FA09B:
- Planimetrie d'inquadramento: IF2801VZZP9FA090000A - IF2801VZZP9FA090001A
 - Pianta architettonica: IF2801VZZP9FA090000A - IF2801VZZP9FA090002A
 - Prospetti e sezioni architettoniche: IF2801VZZP9FA090001A - IF2801VZZP9FA090003A
 - Abaco stratigrafie orizzontali: IF2801VZZB9FA090000A - IF2801VZZB9FA090001A
 - Abaco serramenti: IF2801VZZB9FA090000A - IF2801VZZB9FA090002A
 - Dettagli architettonici fabbricati da FA02 e FA09: IF2801VZZB9FA090000A
- ELABORATI GRAFICI STRUTTURALI FABBRICATO FA09B:
- Pianta fondazioni e tracciamento: IF2801VZZP9FA090000A
 - Pianta copertura - carpenteria: IF2801VZZP9FA090000A
 - Sezioni e particolari costruttivi: IF2801VZZP9FA090000A
- ELABORATI GRAFICI STRUTTURALI FABBRICATO FA09B:
- Carpenteria e particolari costruttivi: IF2801VZZP9FA090001A
- ELABORATI GRAFICI PIAZZALE R13:
- Planimetria di inquadramento: IF2801EZZP9R1300001A

NOTE DI TAVOLA

- PLUVIALI Ø110 IN LAMIERA (B10) DI ACCIAIO ZINCATO PREVENNICATO RAL 9006.
- PER LE CARATTERISTICHE DEI POZZETTI DI ISPEZIONE AL PIEDE DEI PLUVIALI FARE RIFERIMENTO AGLI ELABORATI DI PROGETTO ESECUTIVO DEL RELATIVO PIAZZALE.
- LE FOROMETRE INDICATE CON IL SIMBOLO (*) SARANNO FINITE CON GRIGLIE DI VENTILAZIONE FORNITE CON LE APPROPRIATE APPREZZIATURE IMPIANTISTICHE.
- PER LE CARATTERISTICHE DEL MATERIALE DI RIMPIANTO TRALE FONDAZIONI FARE RIFERIMENTO AL PROGETTO DELLE STRUTTURE.
- PER LE INFORMAZIONI DI DETTAGLIO RELATIVE ALLE STRATIGRAFIE ORIZZONTALI E AI SERRAMENTI VEDERE IL RELATIVO ABACO.
- PER IL TRACCIAMENTO DEI CUNICOLI VEDERE IL PROGETTO ESECUTIVO DI DETTAGLIO.
- PER I DETTAGLI DEL VESPAIO RELATIVO VEDERE L'ELABORATO RELATIVO AI DETTAGLI ARCHITETTONICI (IF2801EZZB9FA0900000). LA POSIZIONE DELLE BOCCHETTHE DI AERAZIONE IN FACCIATA SARÀ DEFINITA E COORDINATA NELLA FASE SUCCESSIVA DI PROGETTO (IPD).
- LE STRUTTURE PORTANTI AVRANNO VALORI DI RESISTENZA AL FUOCO PARI A R120.
- IN CORRESPONDENZA DELLE FOROMETRE PER IL PASSAGGIO DI IMPIANTI CHE ATTRAVERSANO MURI CON PRESTAZIONI ANTINCENDIO DOVRANNO ESSERE PREVISTE SIGILLATURE DI CATEGORIA EI PARI A QUELLA DELLA MURATURA (per le caratteristiche della sigillatura vedere il progetto degli impianti).

NOTE GENERALI

- A. PER I RIFERIMENTI NORMATIVI E PER LE CARATTERISTICHE PRESTAZIONALI DEI MATERIALI FARE RIFERIMENTO ALLA RELAZIONE TECNICA (IF2801EZZR9FA0900001).
- B. LA QUOTA RELATIVA È 0.00 IL PROGETTO È:
- RIFERITA ALLA QUOTA DEL PAVIMENTO FINITO DEL PIAZZALE R13
 - CONCIDENTE CON LA QUOTA ASSOLUTA 186.20 m s.l.m.
- C. LE QUOTE ALTIMETRICHE SONO ESPRESSE IN METRI.
- D. SE NON DIVERSAMENTE INDICATO LE MISURE SONO ESPRESSE IN CENTIMETRI E RIFERITE AL FINITO.
- E. SE NON DIVERSAMENTE INDICATO LE QUOTE DI PAVIMENTO E SOFFITTO SI RIFERISCONO AL FINITO.

COMMITTENTE:

DIREZIONE LAVORI:

APPALTAZIONE:

PROGETTAZIONE:

PROGETTO ESECUTIVO DI VARIANTE

ITINERARIO NAPOLI - BARI
RADDOPPIO TRATTA APICE - ORSARA
LOTTO FUNZIONALE APICE - HIRPINIA
FA09 - PPT DI PADULI

ELABORATI ARCHITETTONICI

VARIANTE 18 - OdS n. 200 - Paduli - Prospetti e sezioni architettoniche Fabbricato Consegna

APPALTAZIONE Consorzio HIRPINIA AV Il Direttore Tecnico Ing. Vincenzo Morello 30/07/2021	DIRETTORE DELLA PROGETTAZIONE Il Responsabile integrazione fra le varie prestazioni specialistiche Ing. G. Casarini	PROGETTISTA Alpina s.p.a. Ing. Paolo Galvani
--	--	---

COMMESSA	LOTTO	FASE	ENTE	TIPO DOC.	OPERA/DISCIPLINA	PROGR.	REV.	SCALA:
IF28	01	V	ZZ	PB	FA0905	003	A	1:50

Rev.	Descrizione	Redatto	Data	Verificato	Data	Approvato	Data	Autorizzato	Data
A	C. 00.00 - Insevero	E. Merello	30/07/2021	M.D. Fiume	30/07/2021	M.D. Fiume	30/07/2021	Ing. Paolo Galvani	30/07/2021