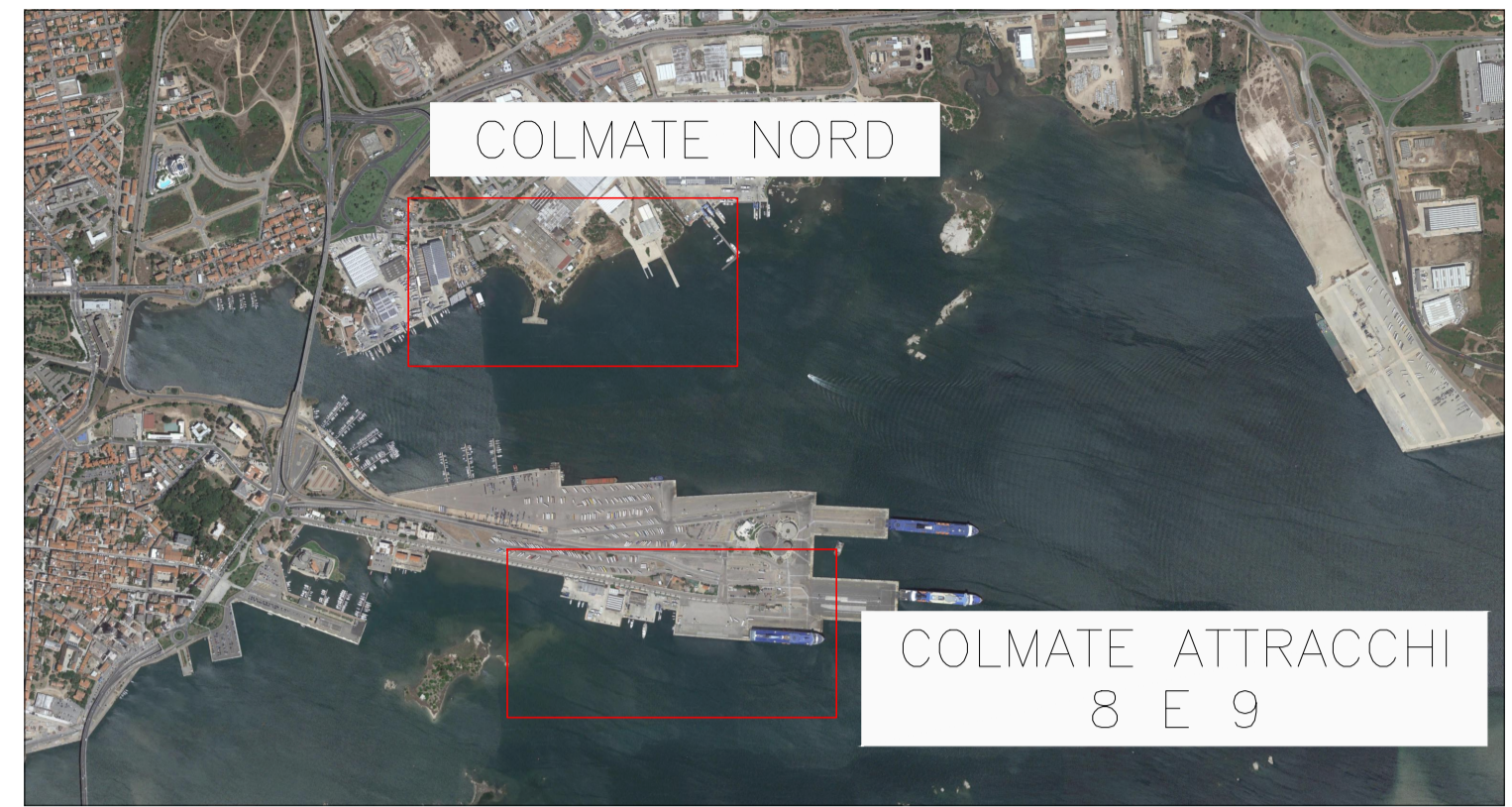




PIANTA CHIAVE

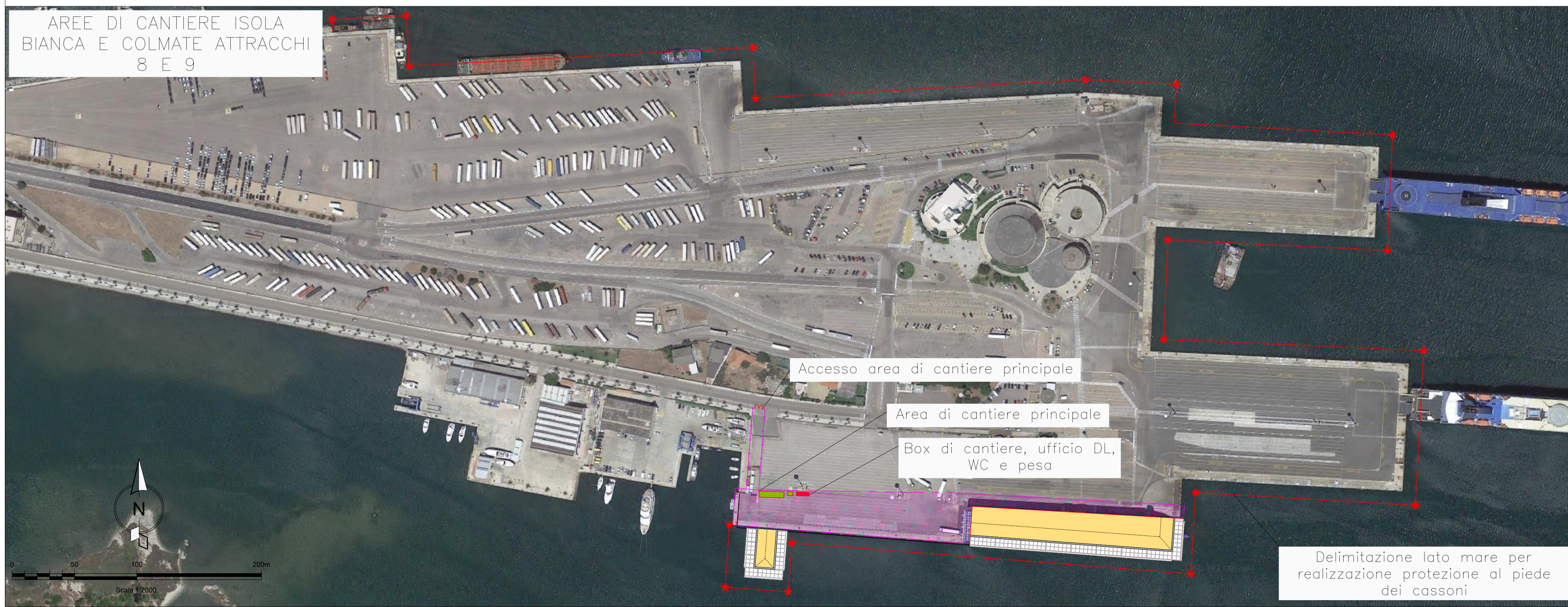


LEGENDA:

- Aree di cantiere a terra
- Piste di accesso alle aree di cantiere
- Delimitazione cantiere lato mare

NOTE:

- All'interno dell'area di cantiere principale verrà predisposta l'area per la realizzazione dei cassoni di delimitazione delle nuove vasche di colmata
- Durante le attività di dragaggio, le aree di intervento a mare dovranno essere delimitate utilizzando barriere galleggianti antinquinamento
- AREA DI CANTIERE ISOLA BIANCA: La delimitazione lato mare per la realizzazione della protezione al piede dei cassoni dovrà essere fatta per "tratti successivi" al fine di minimizzare le interferenze con le attività portuali.



PORTO DI OLBIA

Dragaggi Golfo di Olbia per portare i fondali del porto Isola Bianca e del Porto Cocciani a -10,00 m e i fondali della Canaletta a -11,00 m
CUP: B91J19000050005

PROGETTO DI FATTIBILITÀ TECNICA ED ECONOMICA

Titolo elaborato:
PLANIMETRIA CON INDIVIDUAZIONE DELLE AREE DI CANTIERE

Scala: **VEARIE** | 2 1 | 0 1 4 | FT | 2 3 6 | - 0 | P L A

IL RESPONSABILE DEL PROCEDIMENTO
Ing. Alessandro Meloni

Il Raggruppamento Temporaneo di Professionisti

SEACON s.r.l.
Mandataria

ambiente
Mandanti

05/2023	0	Emissione per approvazione	Bartoleschi	Vella	De Girolamo	
Rif. Dis.	Data	Rev.	DESCRIZIONE	Disegnato:	Controllato:	Validato:
Dimensioni foglio:			A1			
Visto del Committente:						