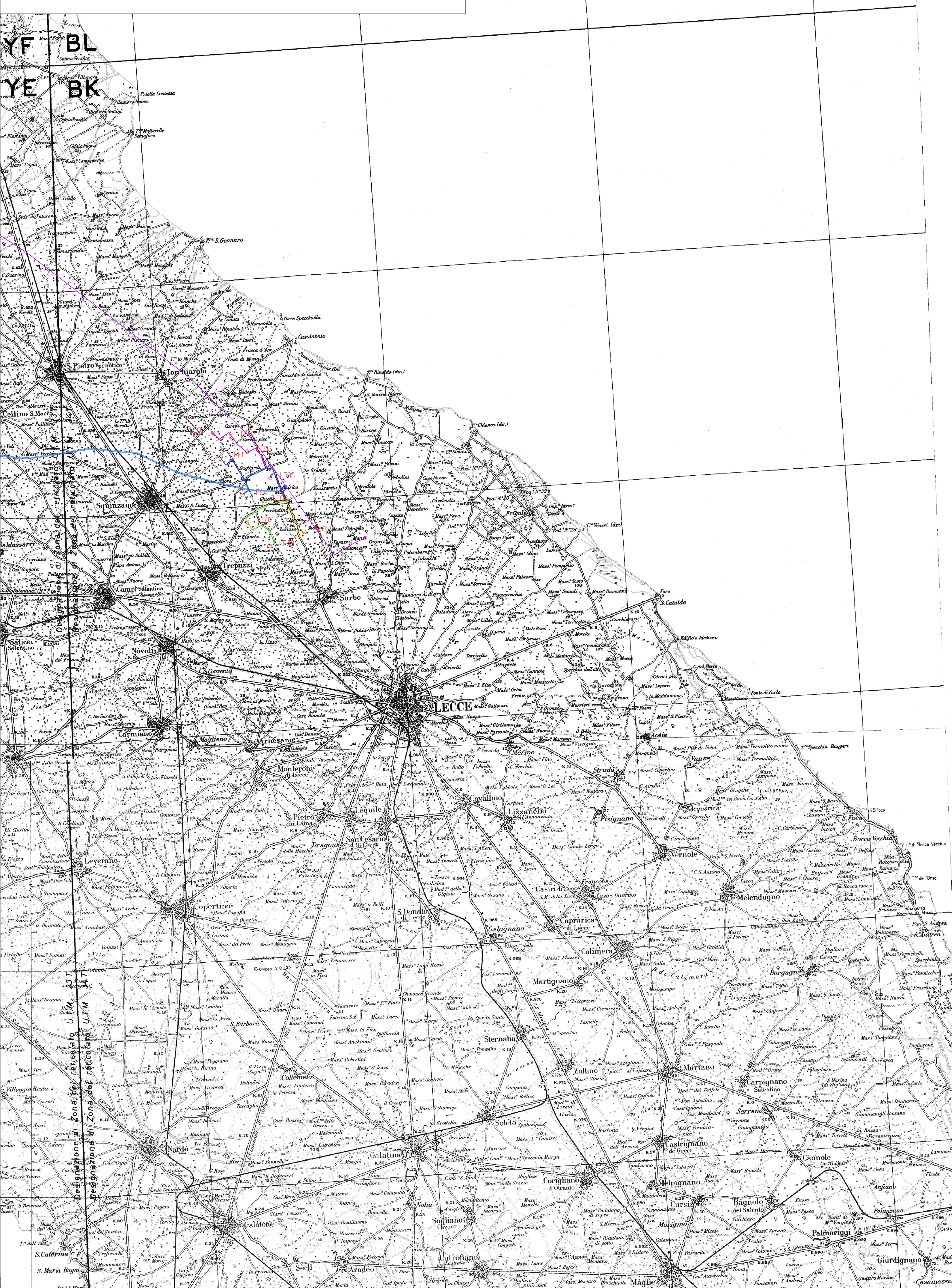
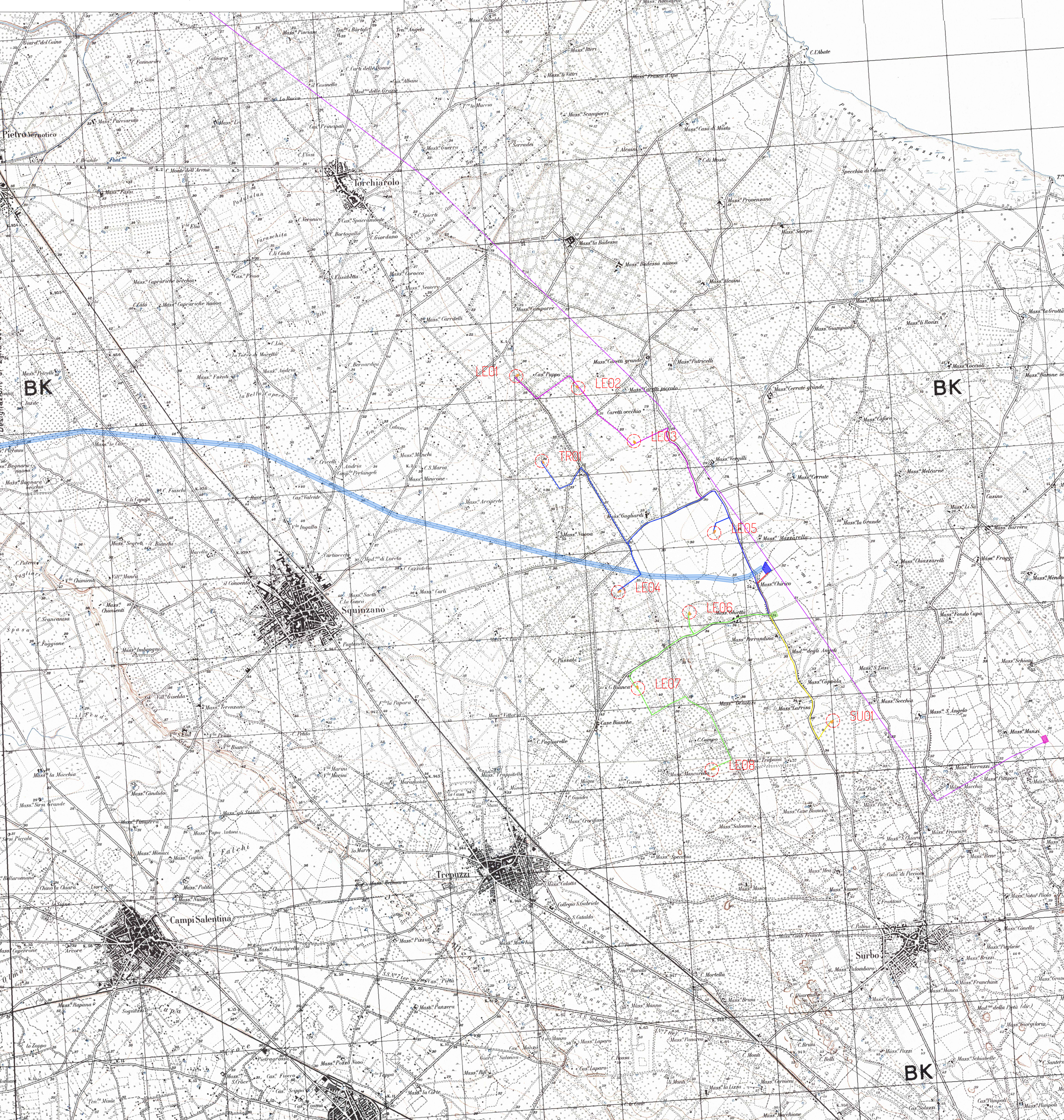
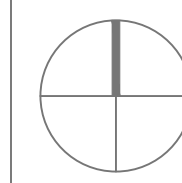


Planimetria IGM ubicazione impianto eolico scala 1:25.000



WTG	COORDINATE UTM WGS84-33N		COORDINATE UTM WGS84-34N		Quota alla base
	Est	Nord	EST	NORD	
LE01	760956,73	4483572,17	252228,61	4483123,74	27,99
LE02	761742,87	4483422,39	253002,69	4482920,91	30,19
LE03	762450,81	4482747,79	253663,10	4482199,84	31,39
TR01	761283,57	4482495,12	252481,51	4482027,07	32,16
LE04	762251,86	4480830,70	253334,44	4480300,89	35,42
LE05	705105,57	4470195,08	254599,97	4480967,69	30,75
LE06	763155,34	4480575,13	254223,30	4479984,40	33,62
LE07	762502,82	4479609,15	253501,86	4479065,23	38,42
LE08	763439,17	4478577,23	254365,91	4477972,24	37,50
SU01	764977,38	4479199,08	255942,59	4478488,19	31,15



PROGETTO PER LA REALIZZAZIONE DI UN IMPIANTO PER LA PRODUZIONE DI ENERGIA MEDIANTE LO SFRUTTAMENTO DEL VENTO CON IMPIANTO DI ACCUMULO NEL TERRITORIO COMUNALE DI LECCE, TREPZZI E SURBO LOC. MADONNA DEGLI ANGELI (LE) POTENZA NOMINALE 72,0 MW

PROGETTO DEFINITIVO - SIA

PROGETTAZIONE E SIA

ing. Fabio FACCAPELO
ing. Andrea ANGELINI
ing. Antonella Laura GIORDANO
ing. Francesca SACCAROLA

COLLABORATORI:
ing. Giulia MONTRONE
geom. Rosa CONTINI

STUDI SPECIALISTICI

GEOLOGIA
geol. Matteo DI CARLO
ACUSTICA
ing. Antonio FALCONE
STUDIO FABRILICO
dott. nat. Fabio MASTROPASQUA
VINCA, STUDIO BOTANICO VEGETAZIONALE E PEDO-AGRONOMICO
dott.ssa Lucia PECOLA
ARCHEOLOGIA
d.ssa archeol. DomERICA CARRASSO

INTERVENTI DI COMPENSAZIONE E VALORIZZAZIONE

arch. Gaetano FORNARELLI
arch. Andrea GIUFFRIDA

PD. EG. 1 INQUADRAMENTO E RILIEVO	REV.	DATA	DESCRIZIONE
EG. 1.1 Inquadramento impianto eolico su IGM			
Scala 1:25.000 / 1:100.000			

