

PROGETTO PER LA REALIZZAZIONE DI UN IMPIANTO PER LA PRODUZIONE DI ENERGIA MEDIANTE LO SFRUTTAMENTO DEL VENTO CON IMPIANTO DI ACCUMULO NEL TERRITORIO COMUNALE DI LECCE, TREPZZI E SURBO LOC. MADONNA DEGLI ANGELI (LE)
POTENZA NOMINALE 72,0 MW

PROGETTO DEFINITIVO - SIA

PROGETTAZIONE E SIA

ing. Fabio PACCAPELO
ing. Andrea ANGELINI
ing. Antonella Laura GIORDANO
ing. Francesca SACCAROLA
COLLABORATORI
ing. Giulia MONTRONE
geom. Rosa CONTINI

STUDI SPECIALISTICI

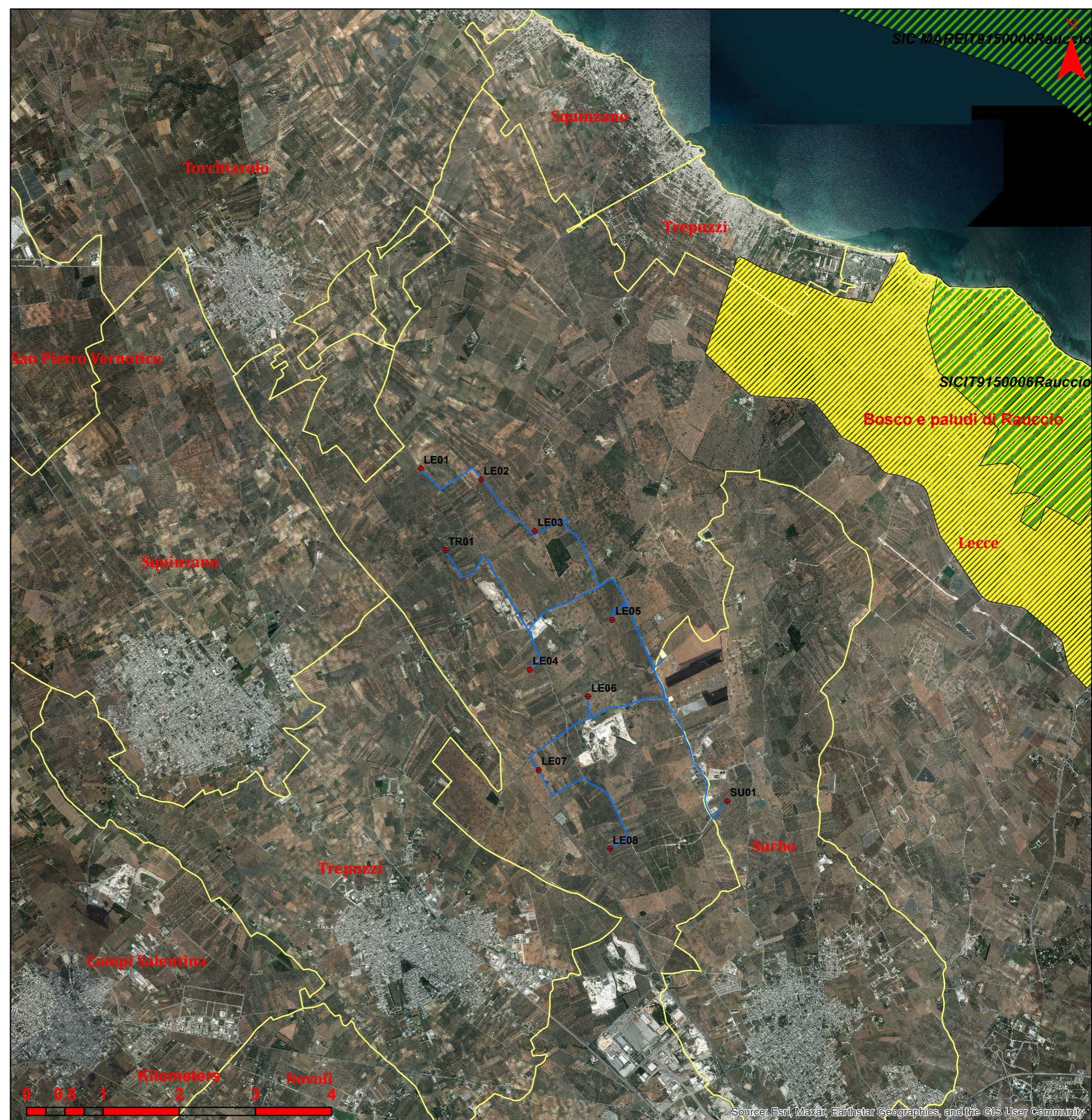
GEOLOGIA
geol. Matteo DI CARLO
ACUSTICA
ing. Sabrina SCARAMUZZI
STUDIO FAUNISTICO
dott. nat. Fabio MASTROPASQUA
VINCA, STUDIO BOTANICO VEGETAZIONALE E PEDO-AGRONOMICO
dott.ssa Lucia PESOLA
ARCHEOLOGIA
dott.ssa archeol. Domenica CARRASSO

INTERVENTI DI COMPENSAZIONE E VALORIZZAZIONE

arch. Gaetano FORNARELLI
arch. Andrea GIUFFRIDA

SIA.ES.10 NATURA E BIODIVERSITA'
ES.10.6 Carta delle aree protette

REV.	DATA	DESCRIZIONE




Legenda:

 Aerogeneratori

 Cavidotti

 SE BESS

 Limiti comunali

Aree protette

 SIC-ZPS

 Aree Protette Nazionali Regionali

 IBA