

PROGETTO PER LA REALIZZAZIONE DI UN IMPIANTO PER LA
PRODUZIONE DI ENERGIA MEDIANTE LO SFRUTTAMENTO DEL VENTO
CON IMPIANTO DI ACCUMULO NEL TERRITORIO COMUNALE DI
LECCE, TREPUIZZI E SURBO LOC. MADONNA DEGLI ANGELI (LE)
POTENZA NOMINALE 72,0 MW

PROGETTO DEFINITIVO - SIA

PROGETTAZIONE E SIA

ing. Fabio PACCAPELO

ing. Andrea ANGELINI

ing. Antonella Laura GIORDANO

ing. Francesca SACCAROLA

COLLABORATORI

ing. Giulia MONTRONE

geom. Rosa CONTINI

STUDI SPECIALISTICI

GEOLOGIA

geol. Matteo DI CARLO

ACUSTICA

ing. Antonio FALCONE

STUDIO FAUNISTICO

dott. nat. Fabio MASTROPASQUA

VINCA, STUDIO BOTANICO VEGETAZIONALE

E PEDO-AGRONOMICO

dr.ssa Lucia PESOLA

ARCHEOLOGIA

dr.ssa archeol. Domenica CARRASSO

INTERVENTI DI COMPENSAZIONE E VALORIZZAZIONE

arch. Gaetano FORNARELLI

arch. Andrea GIUFFRIDA

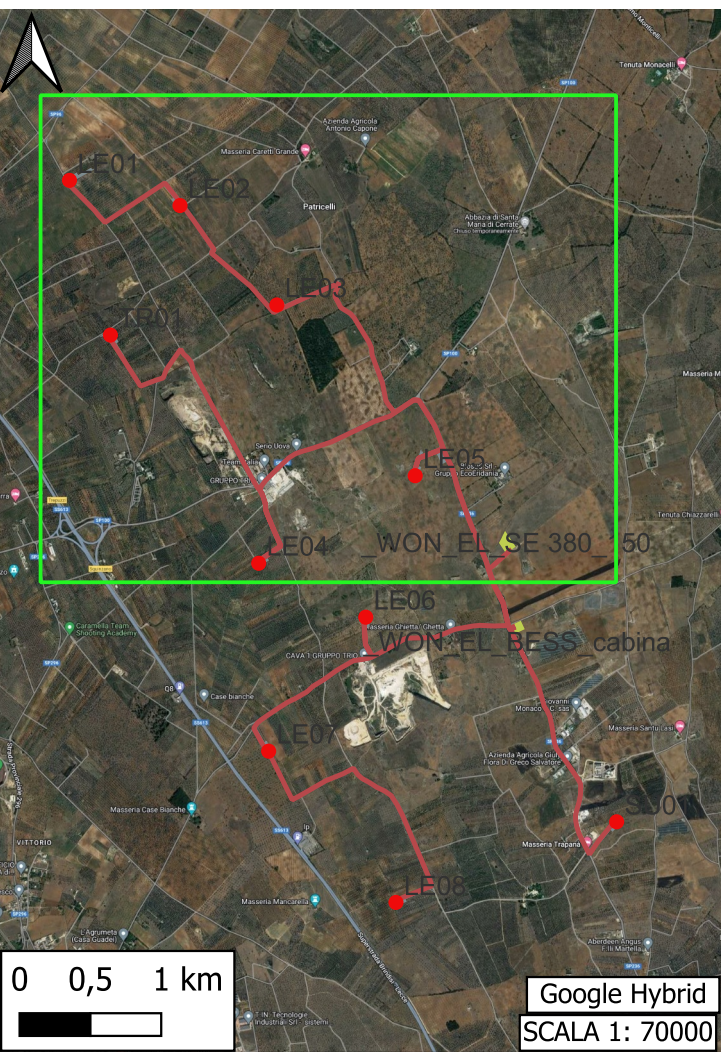
SIA.ES.12 ARCHEOLOGIA

REV. DATA DESCRIZIONE

ES.12.4 Carta della visibilità del suolo



TAV. A. CARTA DELLA VISIBILITÀ DEL SUOLO



LEGENDA

PROGETTO

- WON024_WTG_Lecce_V2
- WON024_cavidotti
- WON024_SE_BESS
- WON024_piazzole_viab_def
- WON024_piazzole_viab_cantiere

RICOGNIZIONI E SCAVI

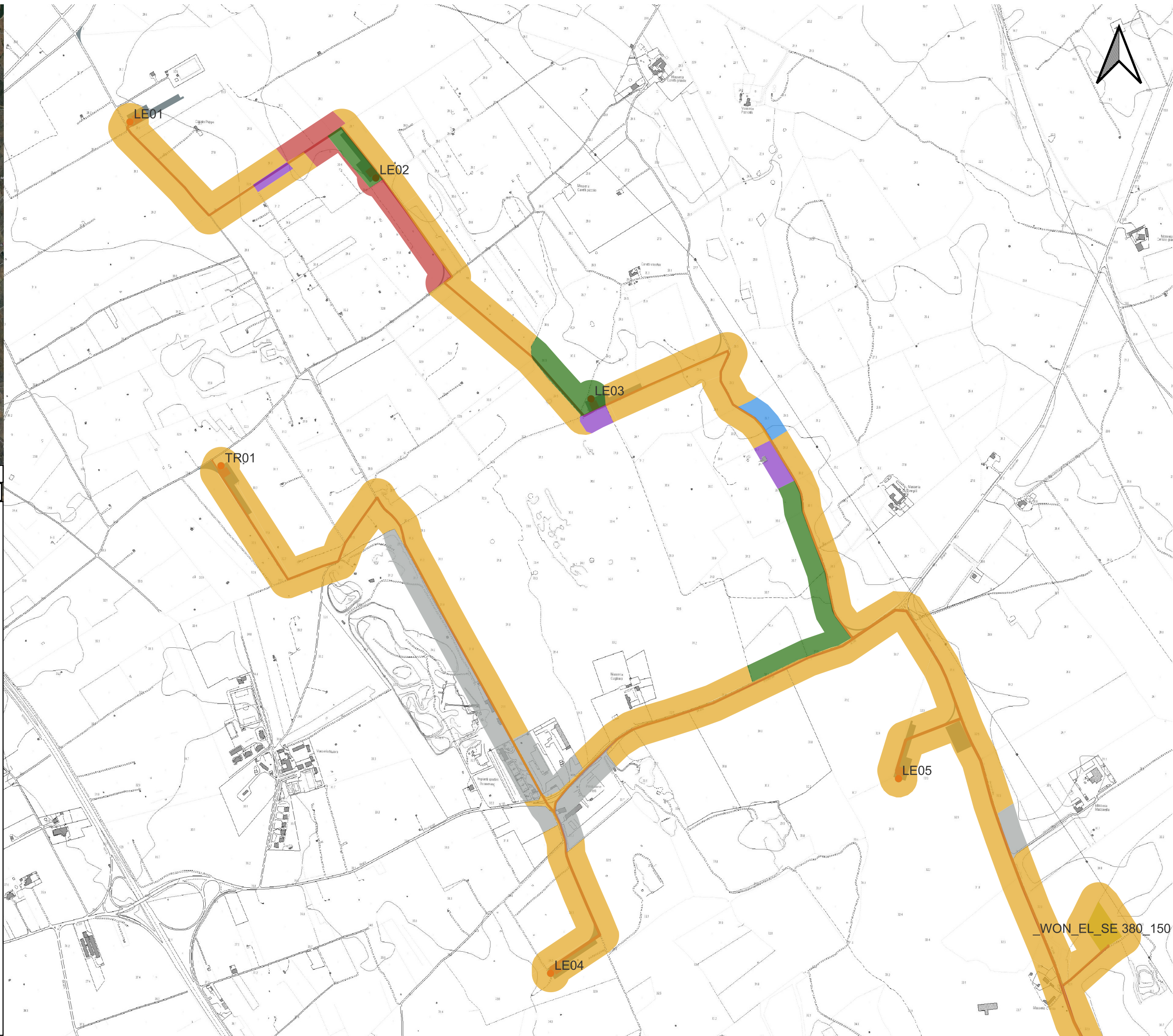
D_RCG_multipolygon (visibilità)

- 0 (area non accessibile)
- 1
- 2
- 3
- 4
- 5

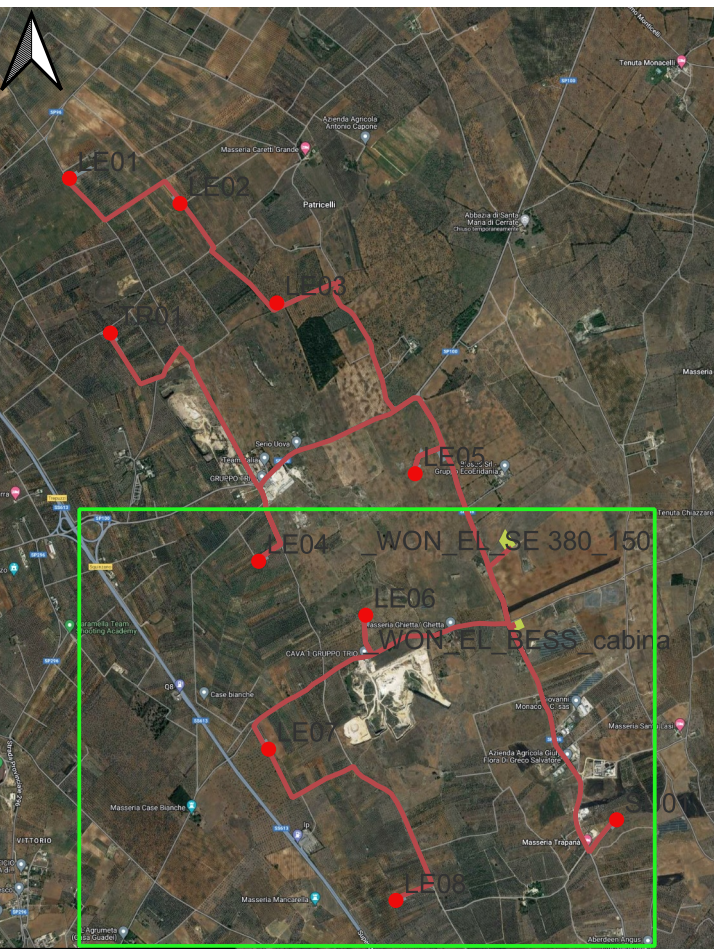
SCALA 1: 15000

BASE CARTOGRAFICA: CTR

0 250 500 m



TAV. B. CARTA DELLA VISIBILITÀ DEL SUOLO



0 0,5 1 km
Google Hybrid
SCALA 1: 70000

LEGENDA

- PROGETTO**
- WON024_WTG_Lecce_V2
 - WON024_cavidotti
 - WON024_SE_BESS
 - WON024_piazzole_viab_def
 - WON024_piazzole_viab_cantiere

RICOGNIZIONI E SCAVI

- D_RCG_multipolygon (visibilità)
- 0 (area non accessibile)
 - 1
 - 2
 - 3
 - 4
 - 5

SCALA 1: 15000
BASE CARTOGRAFICA: CTR
0 250 500 m

