

PROGETTO PER LA REALIZZAZIONE DI UN IMPIANTO PER LA  
PRODUZIONE DI ENERGIA MEDIANTE LO SFRUTTAMENTO DEL VENTO  
CON IMPIANTO DI ACCUMULO NEL TERRITORIO COMUNALE DI  
LECCE, TREPUIZZI E SURBO LOC. MADONNA DEGLI ANGELI (LE)  
POTENZA NOMINALE 72,0 MW

## PROGETTO DEFINITIVO - SIA

### PROGETTAZIONE E SIA

ing. Fabio PACCAPELO

ing. Andrea ANGELINI

ing. Antonella Laura GIORDANO

ing. Francesca SACCAROLA

COLLABORATORI

ing. Giulia MONTRONE

geom. Rosa CONTINI

### STUDI SPECIALISTICI

GEOLOGIA

geol. Matteo DI CARLO

ACUSTICA

ing. Antonio FALCONE

STUDIO FAUNISTICO

dott. nat. Fabio MASTROPASQUA

VINCA, STUDIO BOTANICO VEGETAZIONALE

E PEDO-AGRONOMICO

dr.ssa Lucia PESOLA

ARCHEOLOGIA

dr.ssa archeol. Domenica CARRASSO

### INTERVENTI DI COMPENSAZIONE E VALORIZZAZIONE

arch. Gaetano FORNARELLI

arch. Andrea GIUFFRIDA

**SIA.ES.12 ARCHEOLOGIA**

**ES.12.5 Carta della copertura del suolo**

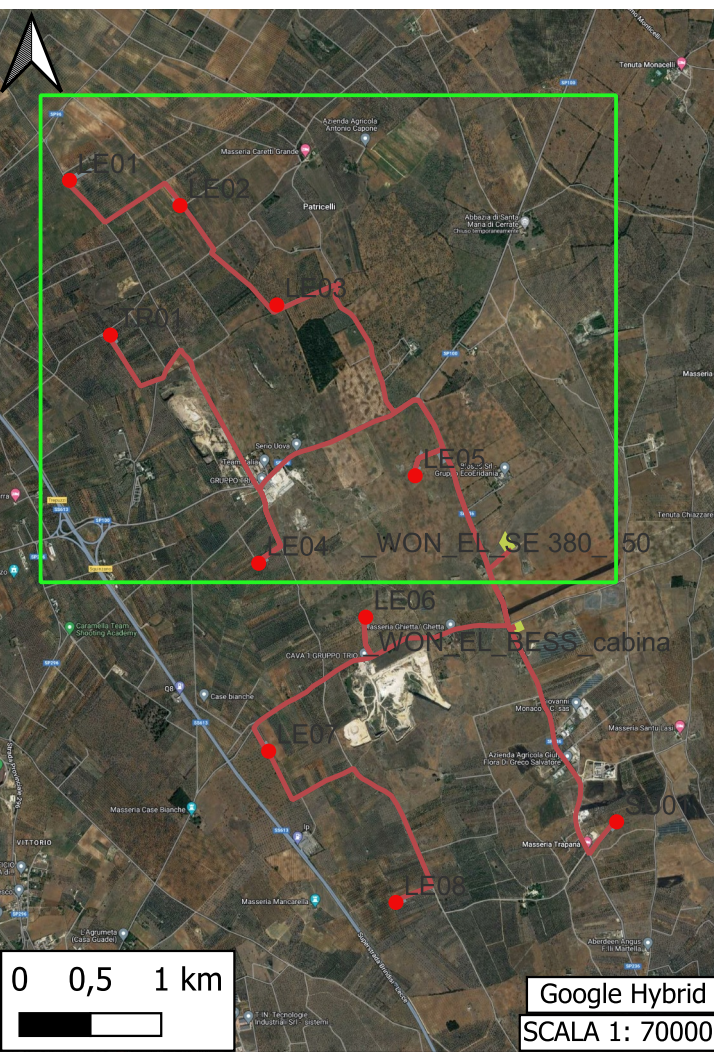
REV. DATA DESCRIZIONE

REV.	DATA	DESCRIZIONE





# TAV. A. CARTA DELLA COPERTURA DEL SUOLO



## LEGENDA

### PROGETTO

- WON024\_WTG\_Lecce\_V2
- WON024\_cavidotti
- WON024\_SE\_BESS
- WON024\_piazzole\_viab\_def
- WON024\_piazzole\_viab\_cantiere

### RICOGNIZIONI E SCAVI

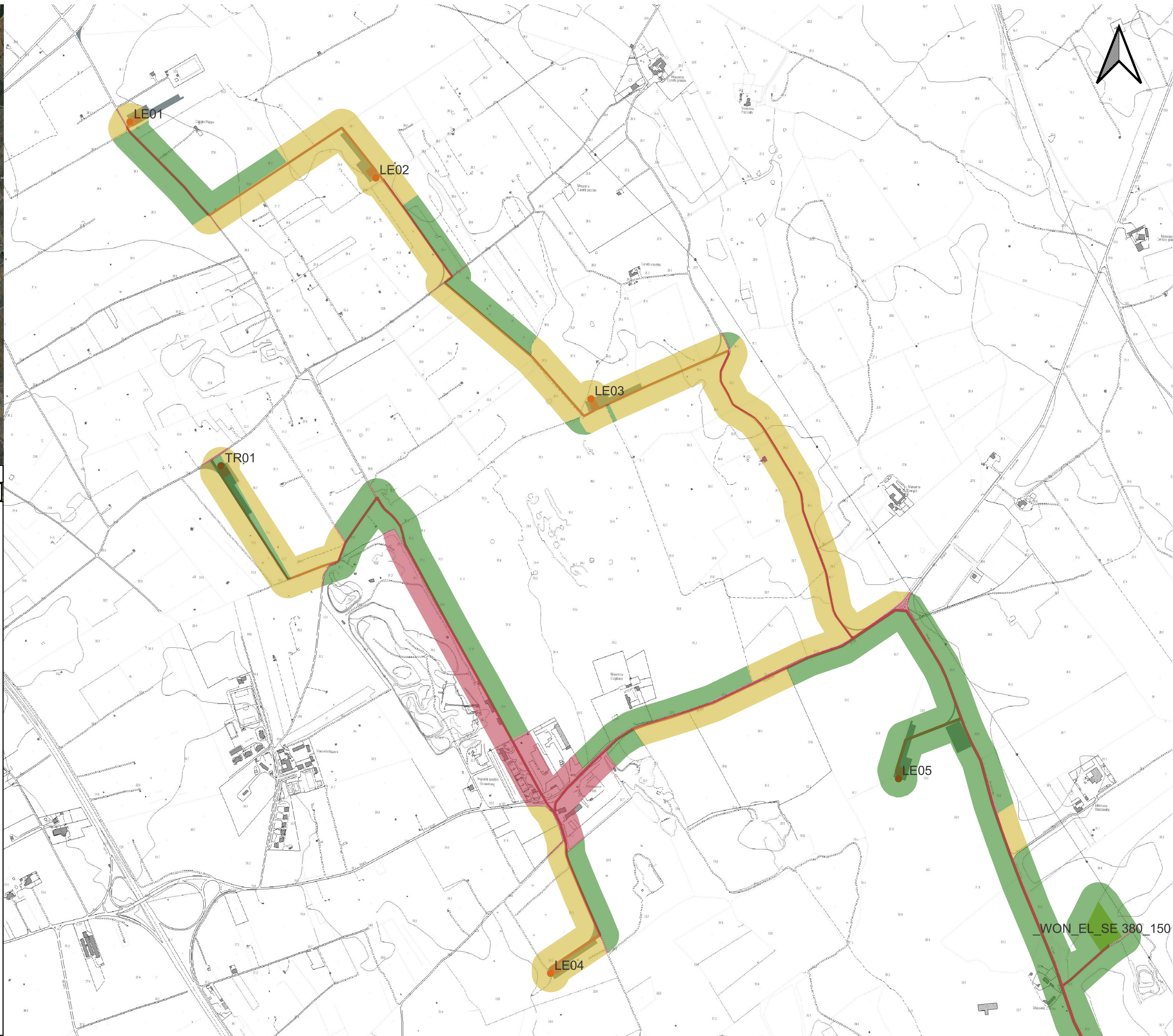
D\_RCG\_multipolygon (copertura)

- superficie artificiale
- superficie agricola utilizzata
- superficie boscata e ambiente seminaturale
- ambiente umido
- ambiente delle acque

SCALA 1: 15000

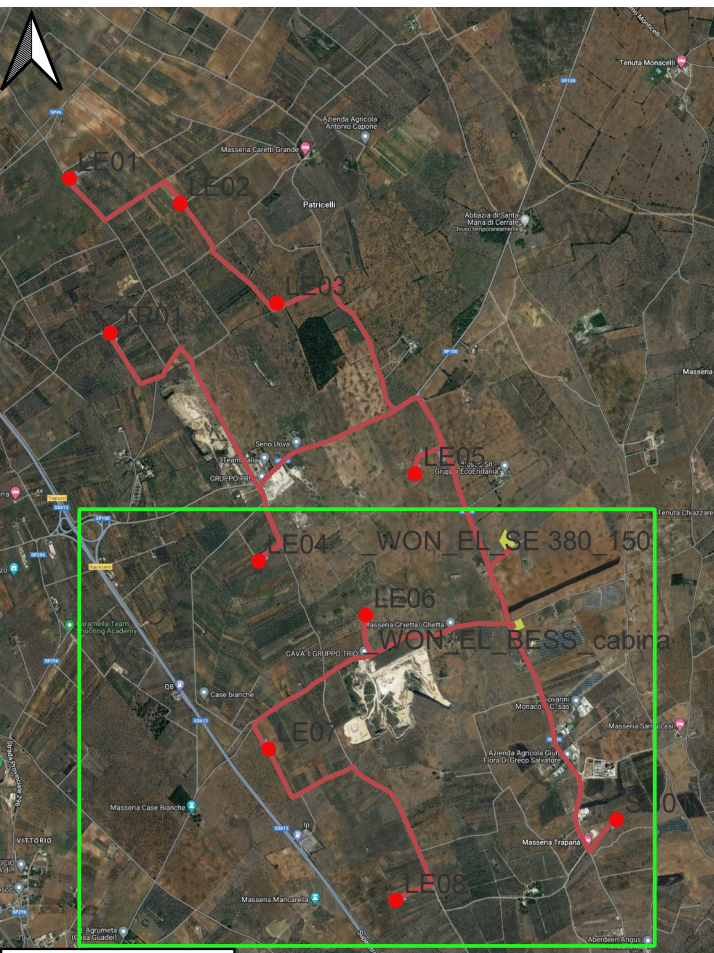
BASE CARTOGRAFICA: CTR

0 250 500 m





# TAV. B. CARTA DELLA COPERTURA DEL SUOLO



0 0,5 1 km

Google Hybrid

SCALA 1: 70000

## LEGENDA

### PROGETTO

- WON024\_WTG\_Lecce\_V2
- WON024\_cavidotti
- WON024\_SE\_BESS
- WON024\_piazzole\_viab\_def
- WON024\_piazzole\_viab\_cantiere

### RICOGNIZIONI E SCAVI

D\_RCG\_multipolygon (copertura)

- superficie artificiale
- superficie agricola utilizzata
- superficie boscata e ambiente seminaturale
- ambiente umido
- ambiente delle acque

SCALA 1: 15000

BASE CARTOGRAFICA: CTR

0 250 500 m

