

PROGETTO PER LA REALIZZAZIONE DI UN IMPIANTO PER LA  
PRODUZIONE DI ENERGIA MEDIANTE LO SFRUTTAMENTO DEL VENTO  
CON IMPIANTO DI ACCUMULO NEL TERRITORIO COMUNALE DI  
LECCE, TREPUIZZI E SURBO LOC. MADONNA DEGLI ANGELI (LE)  
POTENZA NOMINALE 72,0 MW

## PROGETTO DEFINITIVO - SIA

### PROGETTAZIONE E SIA

ing. Fabio PACCAPELO

ing. Andrea ANGELINI

ing. Antonella Laura GIORDANO

ing. Francesca SACCAROLA

COLLABORATORI

ing. Giulia MONTRONE

geom. Rosa CONTINI

### STUDI SPECIALISTICI

GEOLOGIA

geol. Matteo DI CARLO

ACUSTICA

ing. Antonio FALCONE

STUDIO FAUNISTICO

dott. nat. Fabio MASTROPASQUA

VINCA, STUDIO BOTANICO VEGETAZIONALE

E PEDO-AGRONOMICO

dr.ssa Lucia PESOLA

ARCHEOLOGIA

dr.ssa archeol. Domenica CARRASSO

### INTERVENTI DI COMPENSAZIONE E VALORIZZAZIONE

arch. Gaetano FORNARELLI

arch. Andrea GIUFFRIDA

SIA.ES.12 ARCHEOLOGIA

ES.12.6 Carta del potenziale archeologico

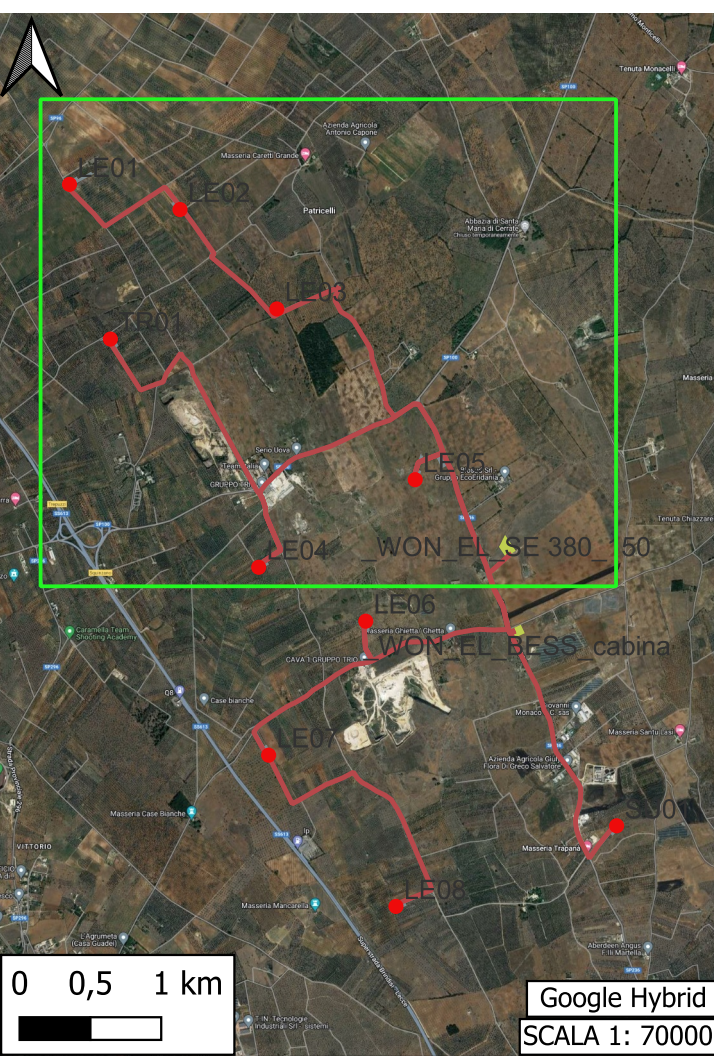
REV. DATA DESCRIZIONE

| REV. | DATA | DESCRIZIONE |
|------|------|-------------|
|      |      |             |
|      |      |             |
|      |      |             |





# TAV. A. CARTA DEL POTENZIALE ARCHEOLOGICO

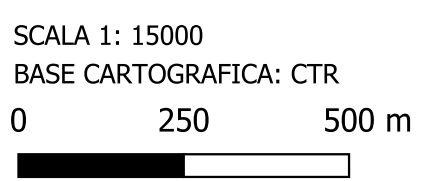


## LEGENDA

- PROGETTO**
- WON024\_WTG\_Lecce\_V2
  - WON024\_cavidotti
  - WON024\_SE\_BESS
  - WON024\_piazzole\_viab\_def
  - WON024\_piazzole\_viab\_cantiere

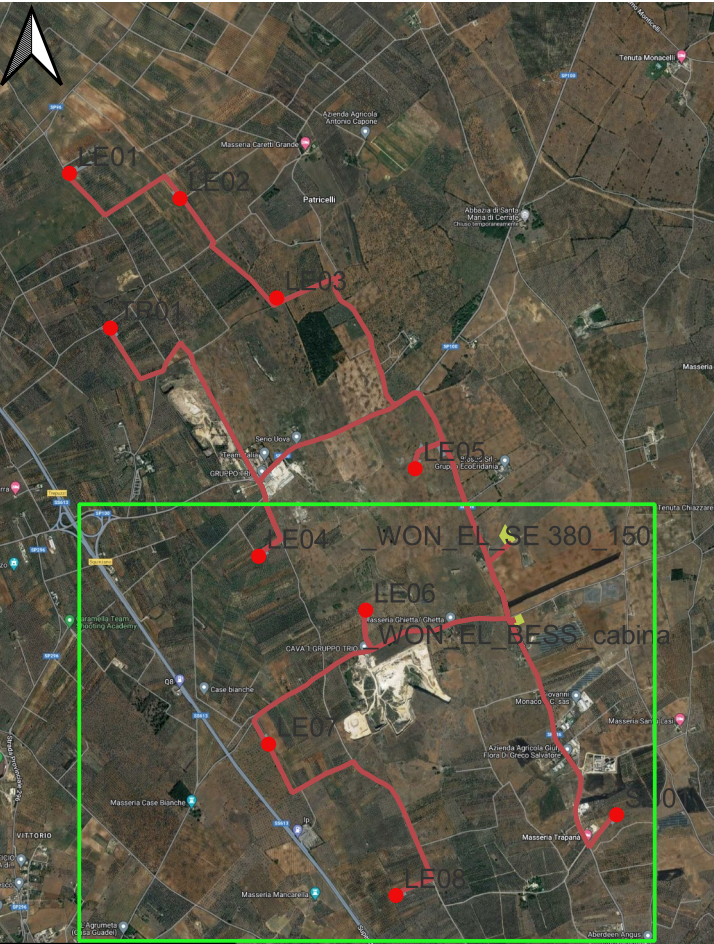
## AREE DI POTENZIALE E RISCHIO

- VRP\_multipolygon**
- potenziale alto
  - potenziale medio
  - potenziale basso
  - potenziale nullo
  - potenziale non valutabile





# TAV. B. CARTA DEL POTENZIALE ARCHEOLOGICO



0 0,5 1 km  
Google Hybrid  
SCALA 1: 70000

## LEGENDA

- PROGETTO**
- WON024\_WTG\_Lecce\_V2
  - WON024\_cavidotti
  - WON024\_SE\_BESS
  - WON024\_piazzole\_viab\_def
  - WON024\_piazzole\_viab\_cantiere

## AREE DI POTENZIALE E RISCHIO

- VRP\_multipolygon
- potenziale alto
  - potenziale medio
  - potenziale basso
  - potenziale nullo
  - potenziale non valutabile

SCALA 1: 15000  
BASE CARTOGRAFICA: CTR  
0 250 500 m

