

PROGETTO PER LA REALIZZAZIONE DI UN IMPIANTO PER LA PRODUZIONE DI ENERGIA MEDIANTE LO SFRUTTAMENTO DEL VENTO CON IMPIANTO DI ACCUMULO NEL TERRITORIO COMUNALE DI LECCE, TREPZZI E SURBO LOC. MADONNA DEGLI ANGELI (LE) POTENZA NOMINALE 72,0 MW

PROGETTO DEFINITIVO - SIA

PROGETTAZIONE E SIA

ing. Fabio PACCARELO
ing. Andrea ANGELINI
ing. Antonella Laura GIORDANO
ing. Francesco SACCAOLA

COLLABORATORI
ing. Giulia MONFONE
geom. Rossa CONTINI

STUDI SPECIALISTICI

GEOLOGIA
geol. Matteo Di CARLO
ACUSTICA
ing. Antonio FALCONE

STUDIO FAUNISTICO
dott. nat. Fabio MASTROPASQUA
VNCA: STUDIO BOTANICO VEGETAZIONALE E PEDO-AGRONOMICO
dott.ssa Lucia PISOLA

ARCHEOLOGIA
dott.ssa archeol. Domènica CARRASSO

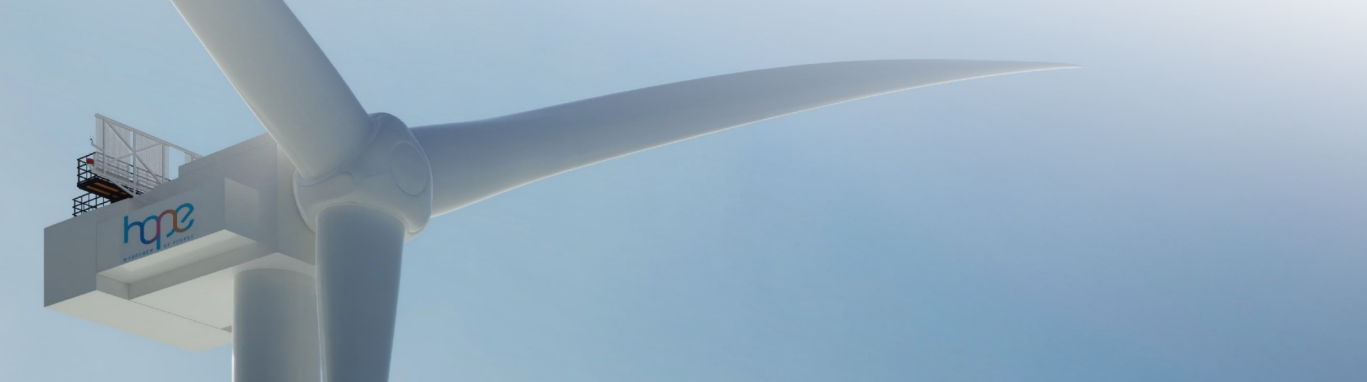
INTERVENTI DI COMPENSAZIONE E VALORIZZAZIONE

arch. Gaetano FORNARELLI
arch. Andrea GAUFFRIDA

SIA ES. STUDI SPECIALISTICI

ES. 9.3.1 Carta di intervisibilità degli aerogeneratori di progetto

| REV. | DATA | DESCRIZIONE |
|------|------|-------------|
| | | |
| | | |
| | | |



Layout di progetto

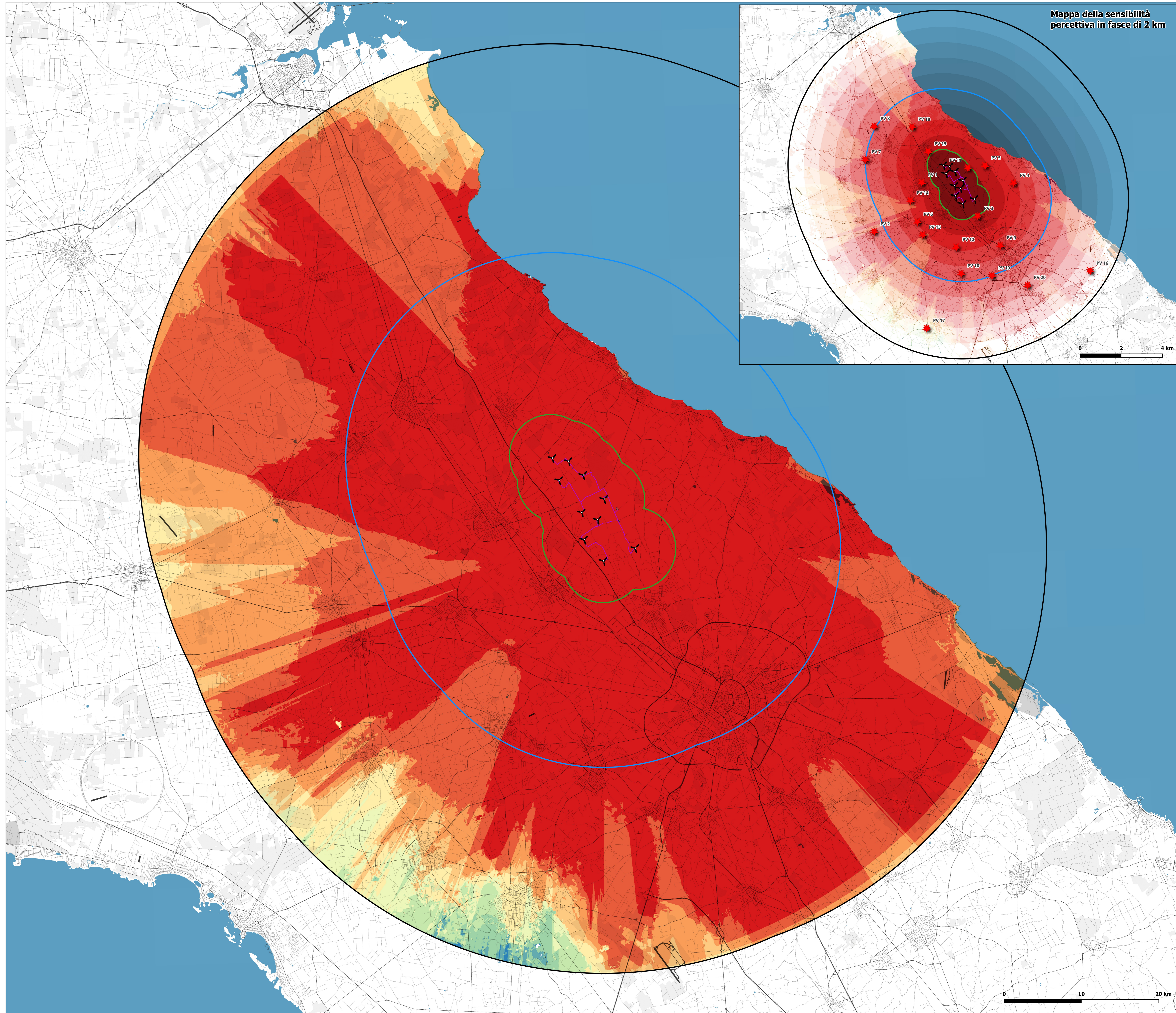
- Aerogeneratori
- Buffer 2 km
- Buffer 50 volte altezza WTG (10 km)
- Buffer 20 km
- Cavidotti
- Piazzole viabilità di cantiere
- Piazzole viabilità definitiva
- BESS

Mappe Intervisibilità Teorica

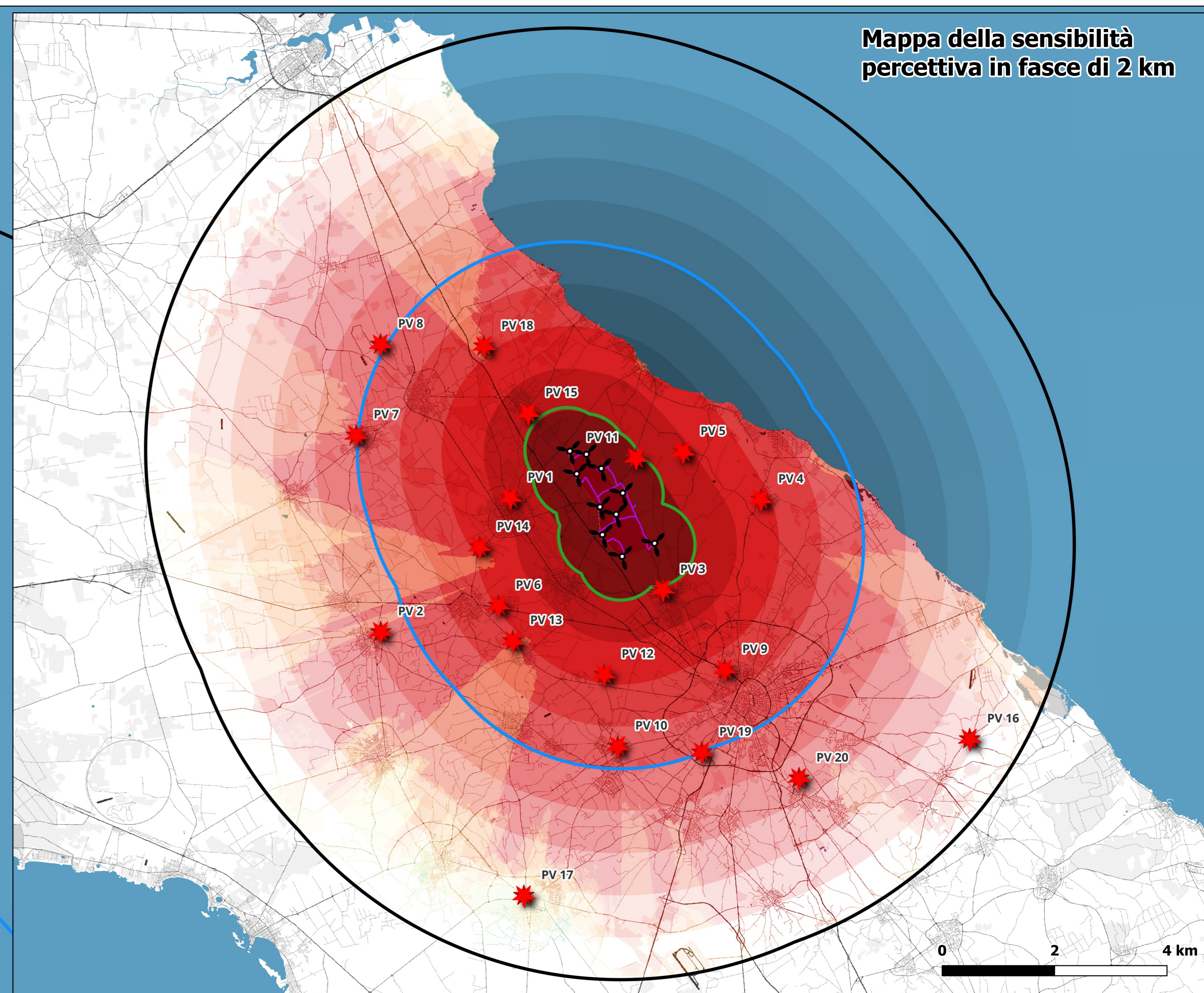
MIT 150 m di progetto

N. WTG visibili

- 1
- 2
- 3
- 4
- 5
- 6
- 7
- 8
- 9
- 10



Mappa della sensibilità percettiva in fasce di 2 km



0 10 20 km