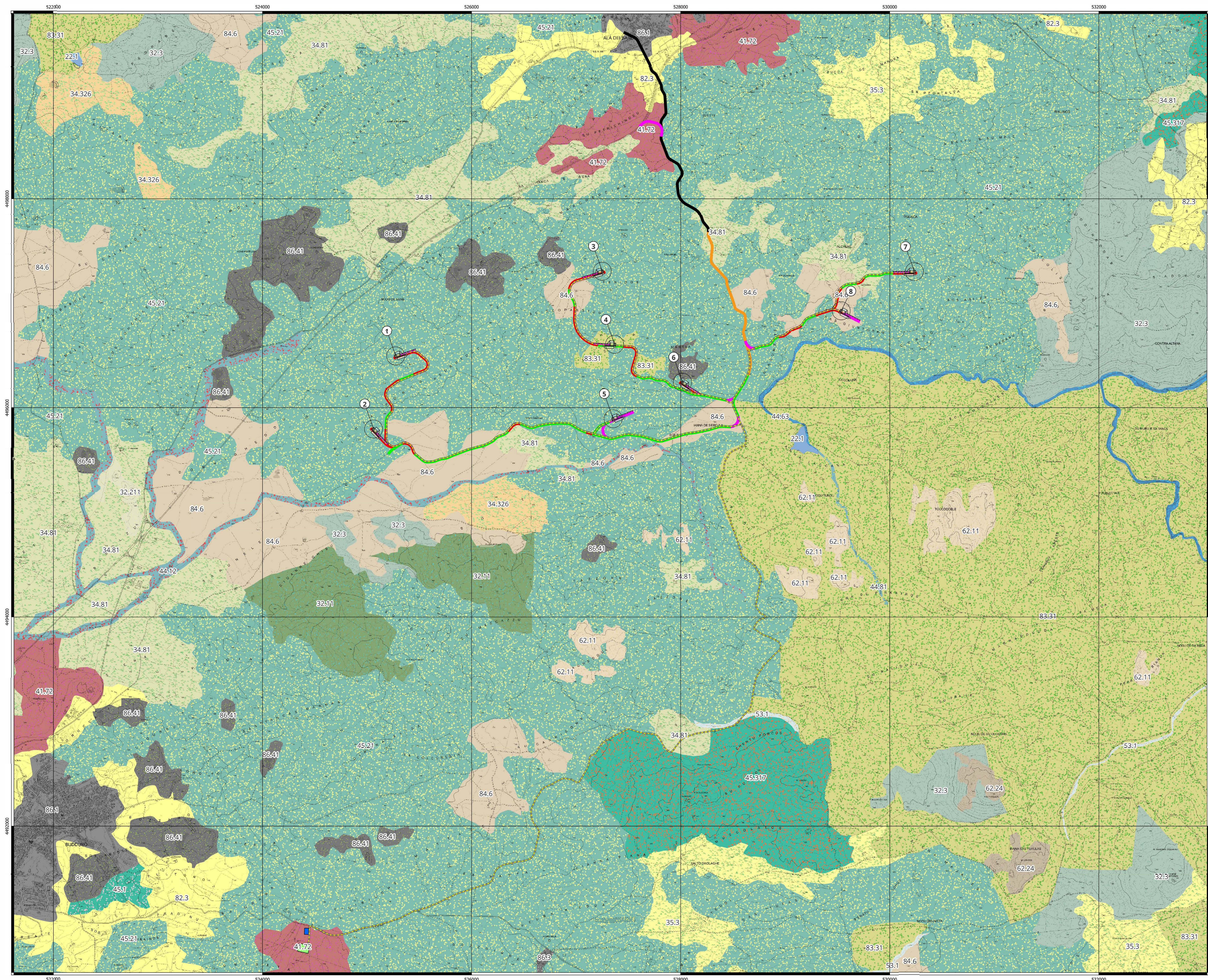


CARTA DELLE FISIONOMIE VEGETAZIONALI E DEGLI ECOSISTEMI

0 500 1.000 1.500 2.000 m scala 1:12.000 (1 cm = 120 m)

datum WGS84 | proiezione UTM | zona 32N | EPSG 32632



LEGENDA

- Parco Eolico "Budduso Sud I"**
- Aerogeneratori
 - Caviroto
 - Cabina elettrica Terna
 - Cabina di consegna
 - Viabilità
 - Esistente asfaltata interessata dal passaggio dei mezzi d'opera
 - Esistente asfaltata interessata dal passaggio dei mezzi d'opera, da adeguare e mantenere ai termine dei lavori
 - Esistente sterrata interessata dal passaggio dei mezzi d'opera, da adeguare e mantenere ai termine dei lavori
 - Nuova o Esistente da adeguare interessata dal passaggio dei mezzi d'opera, da smantellare ai termine dei lavori
 - Nuova interessata dal passaggio dei mezzi d'opera, da mantenere ai termine dei lavori

Camarda I, Carta L., Laureti L., Angelini P., Brunu A., Brunu G., 2011
Carta della Natura della Regione Sardegna: Carta degli habitat alla scala 1:50.000, ISPRA

- 22.1 - Acque dolci (laghi, stagni)
- 32.11 - Materiali di querce sempreverdi
- 32.211 - Macchia bassa a olivastro e lentisco
- 32.3 - Garighe e macchie mesomediterranee silicose
- 34.326 - Praterie mesiche del piano collinare
- 34.81 - Prati mediterranei subirritrofilici (vegetazione mediterranea esuberante a post-cultura)
- 35.3 - Praterie silicose mediterranee
- 41.72 - Querceti a rovigella con Q. pubescens subsp. pubescens (+Q. Virgiliana), Q. congesta della Sardegna e Corsica
- 44.12 - Saliceti collinari planiziali e mediterraneo montani
- 44.63 - Foreste mediterranee ripariali a frassino
- 44.81 - Gallerie a tamerice e olivandri
- 45.1 - Formazioni a olivastro e cartùbo
- 45.21 - Sugherete tirreniche
- 45.317 - Leccete sicule
- 53.1 - Vegetazione dei canneti e di specie simili
- 62.11 - Rupi mediterranee
- 62.24 - Rupi della Sardegna e della Corsica
- 82.3 - Colture di tipo estensivo e sistemi agricoli complessi
- 83.31 - Panneggi di conifere
- 84.6 - Pascolo albertano in Sardegna (dehesa)
- 86.1 - Città, centri abitati
- 86.3 - Siti industriali edivi
- 86.41 - Cave

Comune di Budduso

Comune di Alà dei Sardi

Regione Sardegna

PROGETTO PER LA REALIZZAZIONE DEL PARCO EOLICO "BUDDUSO SUD I" NEL TERRITORIO DEI COMUNI DI BUDDUSO E ALÀ DEI SARDI (SS)

STUDIO DI IMPATTO AMBIENTALE

AEI WIND PROJECT XII S.R.L.
 Via Savona n.78
 00198 - Roma
 PEC: aeiwindprojectxii@legaimail.it

AEI WIND PROJECT XII S.R.L.
 Via Savona n.78
 00198 - Roma
 PEC: aeiwindprojectxii@legaimail.it

CARTA DELLE FISIONOMIE VEGETAZIONALI E DEGLI ECOSISTEMI

SRISA
STUDIO ASSOCIATO
 VIA VENEZIA 11 - 00187 ROMA
 TEL. +39 06 47 91 79 00
 WWW.SRISA.IT

dot. Ing. Roberto SESENA
 Ordine degli Ingegneri di Roma
 Cof. Prof. 00146/0012/0000

dot. Ingegnere Piero ANGIO RUBBU
 Ordine degli Ingegneri di Cagliari
 Cof. Prof. 00146/0012/0000

dot. Ing. Luca DEMURTAS
 Ordine degli Ingegneri di Cagliari
 Cof. Prof. 00146/0012/0000

CONTRAENTE e responsabile delle attività: Dott. Ing. Giorgio EFESO DEMURTAS
 Consulente studi ambientali: Dott. Ing. Piero RUBBU
 SIAITER S.p.A. - VIA SASSARI 4 - 09100 CAGLIARI

CONTRATTORE: **Studio Gioed**
 VIA MIMMONE 19 - 09100 CAGLIARI

CONTRATTORE: **Studio Gioed**
 VIA MIMMONE 19 - 09100 CAGLIARI

DESCRIZIONE	EMISSIONE	REDAZIONE	CONTRATTORE	APPROVATO
DATA	10/07/2023			
COLLABORATORE	STUDIO			
PROGETTISTA	STUDIO			
REDAZIONE	STUDIO			
REVISIONE	STUDIO			
REVISIONE	STUDIO			
REVISIONE	STUDIO			
REVISIONE	STUDIO			
REVISIONE	STUDIO			
REVISIONE	STUDIO			
REVISIONE	STUDIO			

ELABORATO **V.2.6**