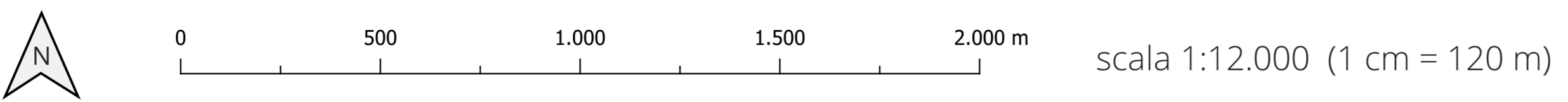
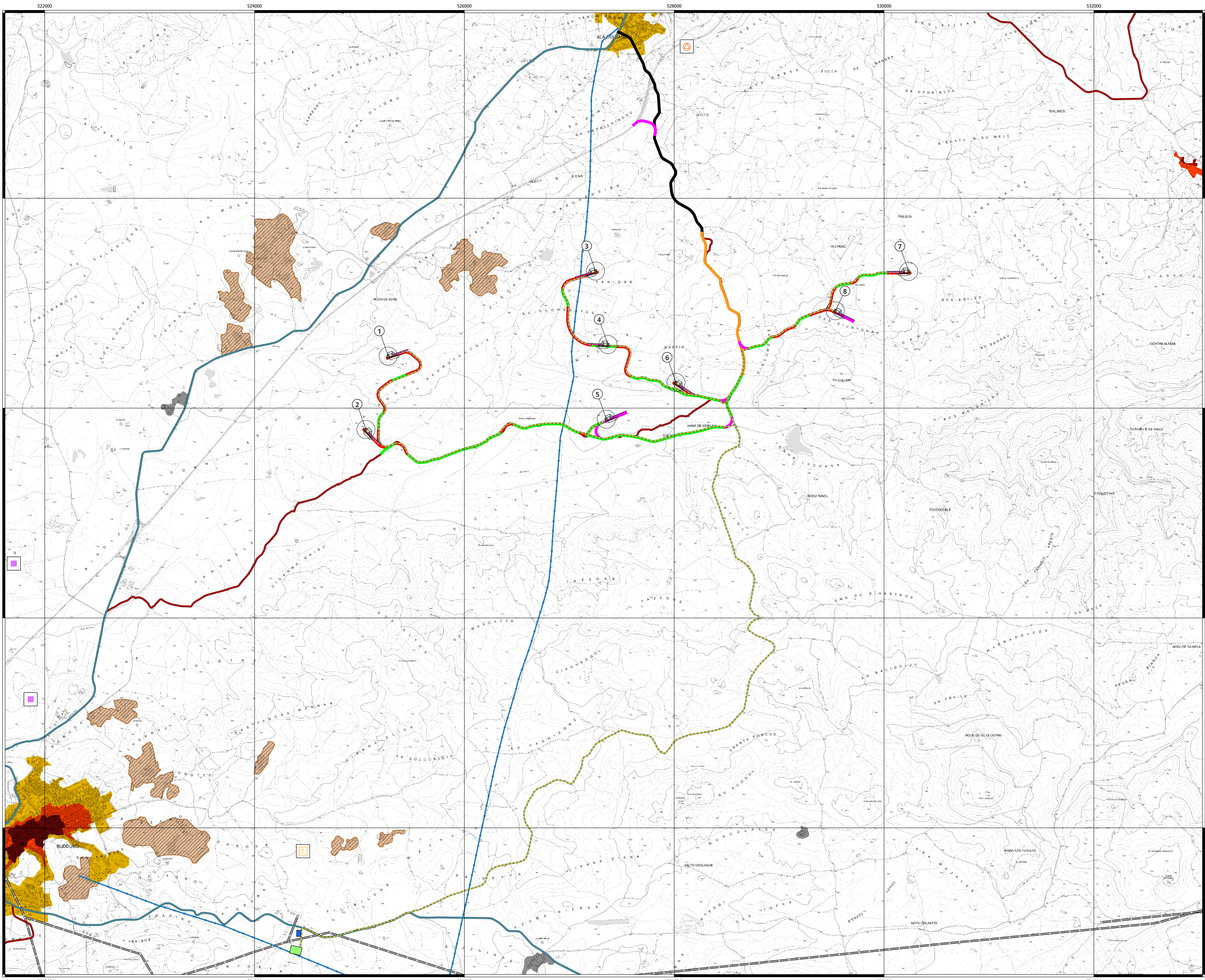


CARTA INSEDIATIVA E DEGLI INSEDIAMENTI STORICO-CULTURALI (P.P.R.)



datum WGS84 | proiezione UTM | zona 32N | EPSG 32632



LEGENDA

- Parco eolico "Buddusò Sud 1"**
- Aerogeneratori
  - Cavidotto
  - Cabina elettrica Terna
  - Cabina di consegna
  - Viabilità
    - Esistente asfaltata interessata dal passaggio dei mezzi d'opera
    - Esistente asfaltata interessata dal passaggio dei mezzi d'opera, da adeguare e mantenere ai termine dei lavori
    - Esistente sterrata interessata dal passaggio dei mezzi d'opera, da adeguare e mantenere ai termine dei lavori
    - Nuova o Esistente da adeguare interessata dal passaggio dei mezzi d'opera, da smantellare ai termine dei lavori
    - Nuova interessata dal passaggio dei mezzi d'opera, da mantenere ai termine dei lavori

- Edificato urbano**
- Centri di antica e prima formazione (revisione)
  - Centri di antica e prima formazione
  - Espansioni fino agli anni '50
  - Espansioni recenti
- Edificato in zona agricola**
- Insedimenti storico sparsi
  - Nuovi case sparse ed insediamenti specializzati

- Insedimenti produttivi**
- Aree estrattive di seconda categoria (cave)

- Sistema delle infrastrutture**
- Rete della viabilità
    - Strade statali e provinciali
    - Strade statali e provinciali a specifica valenza paesaggistica e panoramica
  - Ciclo delle acque
    - Depuratore
    - Condotta idrica
  - Ciclo dell'energia elettrica
    - Centrale elettrica
    - Linea elettrica

Comune di Buddusò

Comune di Alà dei Sardi

Regione Sardegna

**PROGETTO PER LA REALIZZAZIONE DEL PARCO EOLICO "BUDDUSÒ SUD 1" NEL TERRITORIO DEI COMUNI DI BUDDUSÒ E ALÀ DEI SARDI (SS)**

**STUDIO DI IMPATTO AMBIENTALE**

**AEI WIND PROJECT XII S.R.L.**  
Via Savona n.78  
00198 - Roma  
PEC: aeiwindprojectxii@legaimail.it

**AEI WIND PROJECT XII S.R.L.**  
P.I. 030420010  
00198 Roma

PROPRONENTE

**CARTA INSEDIATIVA E DEGLI INSEDIAMENTI STORICO-CULTURALI (P.P.R.)**

**SRQA STUDIO ROSSO**  
Ingegneri Associati  
Via Rodolfo Piu' n. 11 - 10145 - TORINO  
Tel. +39 011 43 77 20 - 011 43 77 21  
studiorosso@ingemmail.it  
www.studiorosso.it

dot. Ing. Luca DEMURTAS  
Ordine degli Ingegneri di Cagliari  
Piazza 1892  
Cof. Fisc. 0207607092

TITOLI E FIRME

COORDINATORE E RESPONSABILE DELLE ATTIVITÀ: Dot. Ing. Giorgio Eliso DEMURTAS

CONSENSUATA: Consorzio Studi Ambientali: dot. Ing. Piero RUBIU  
SIATER S.r.l. VIA CALANCA 7 - 07100 - SASSARI

CONSULENZA: Studio Gioed  
Via S. MARIANO N. 175 - 09121 - CAGLIARI

DESCRIZIONE	EMISSIONE	REDAZIONE	CONTROLLATO	APPROVATO
DATA	02/12/2023	Dot. Ing. Riccardo Murru		
COE LAVORO	02/09/2023			
TIPO LAVORO	V			
ATTIVITÀ	S			
N. ATTIVITÀ	02			
TIPO ELAB.	PL			
TIPO DOC.	T			
DI ELABORATO	20			
VERSIONE	0			

ELABORATO **V.2.20**