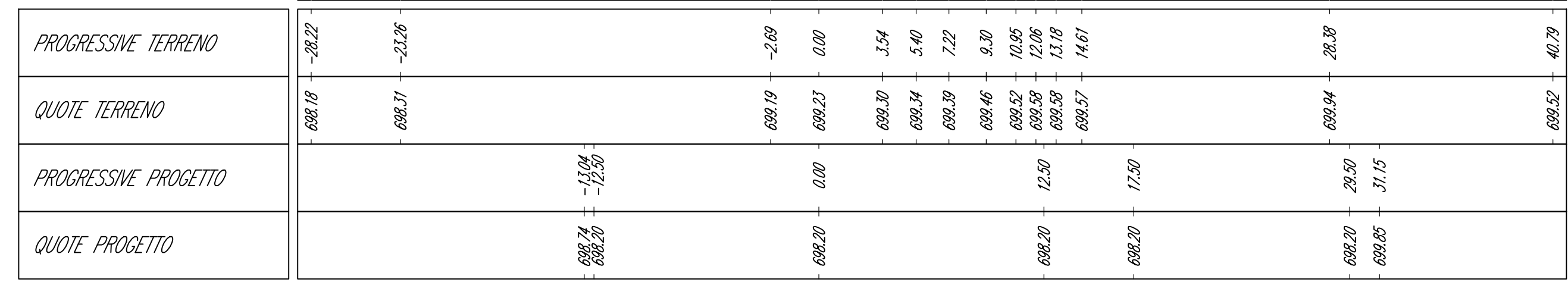


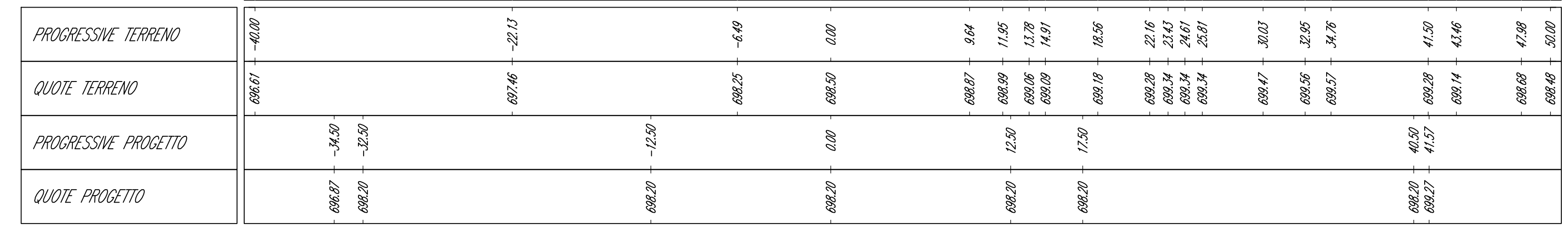
WTG6_PIAZZOLA DI CANTIERE

Sezione 1
 Progressiva: 0+032.50
 Scala: 1:250
 Quota di Riferimento: 690.00



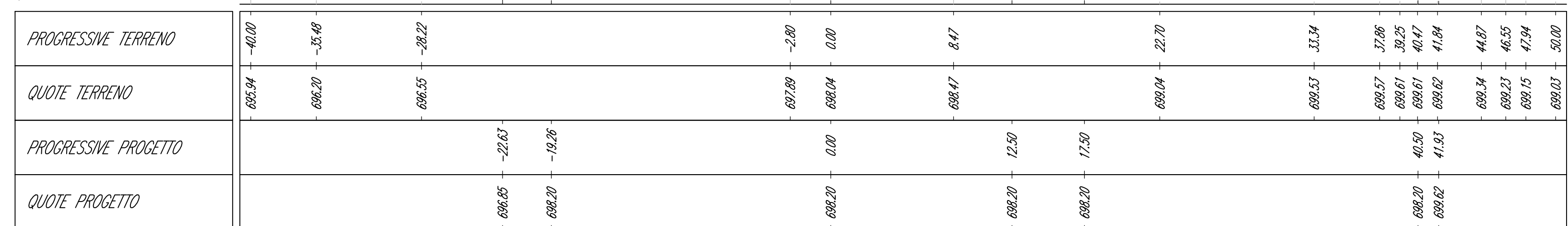
WTG6_PIAZZOLA DI CANTIERE

Sezione 2
 Progressiva: 0+060.00
 Scala: 1:250
 Quota di Riferimento: 690.00



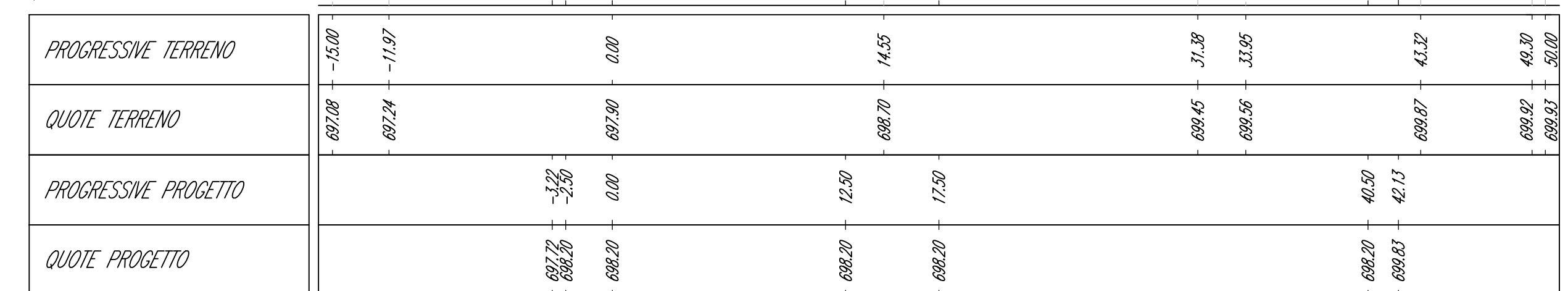
WTG6_PIAZZOLA DI CANTIERE

Sezione 3
 Progressiva: 0+090.00
 Scala: 1:250
 Quota di Riferimento: 690.00



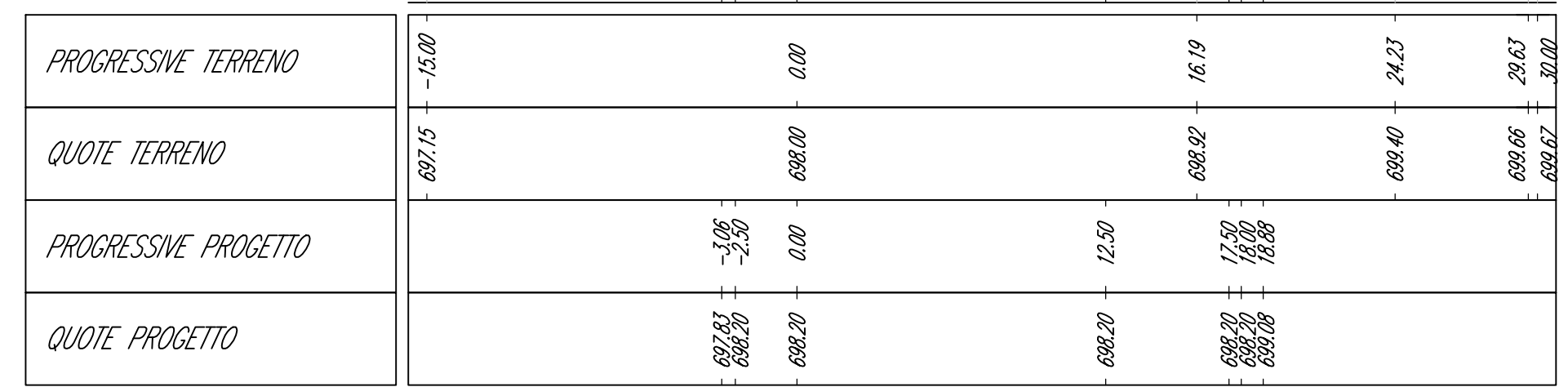
WTG6_PIAZZOLA DI CANTIERE

Sezione 4
 Progressiva: 0+120.00
 Scala: 1:250
 Quota di Riferimento: 690.00



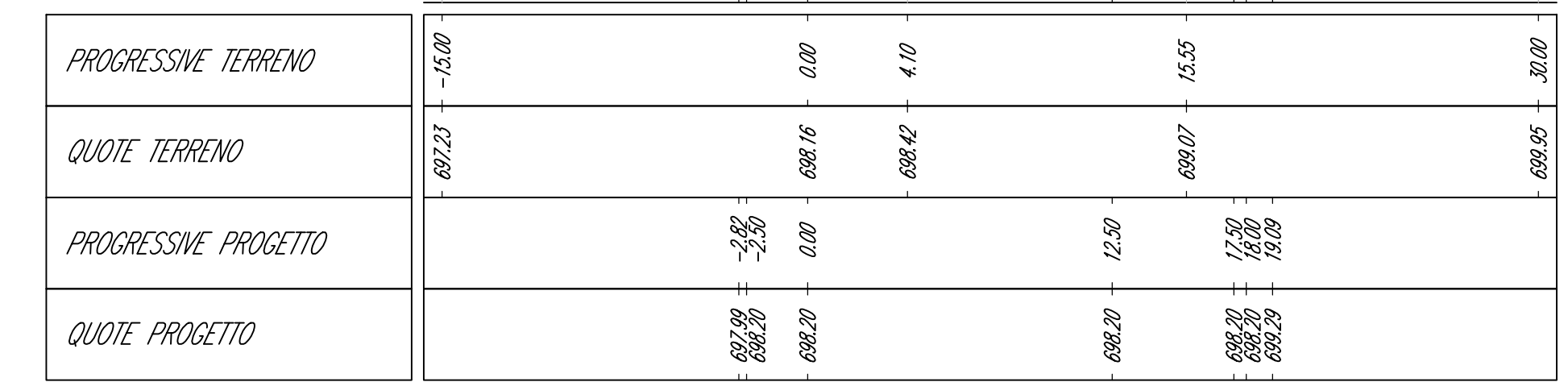
WTG6_PIAZZOLA DI CANTIERE

Sezione 5
 Progressiva: 0+150.00
 Scala: 1:250
 Quota di Riferimento: 690.00



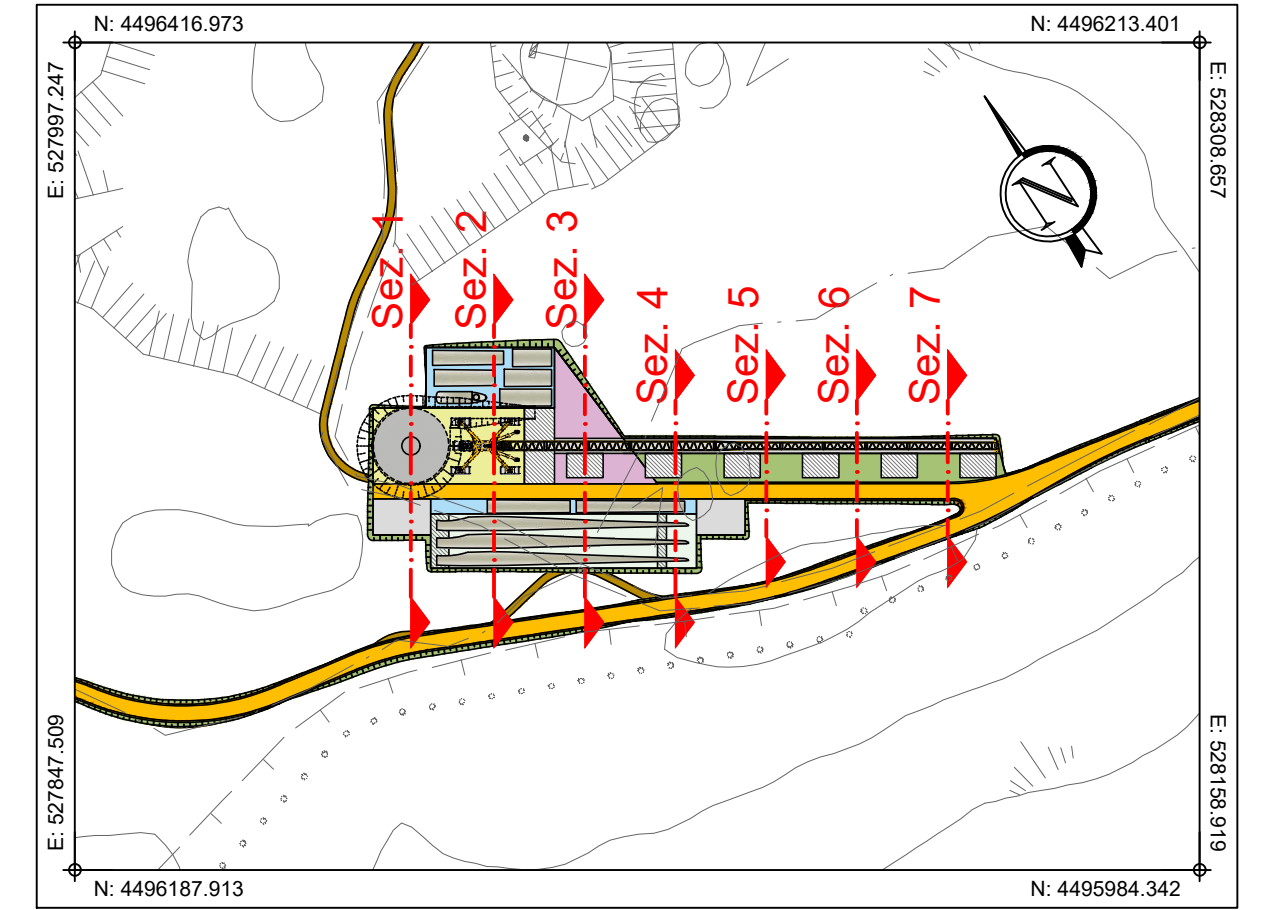
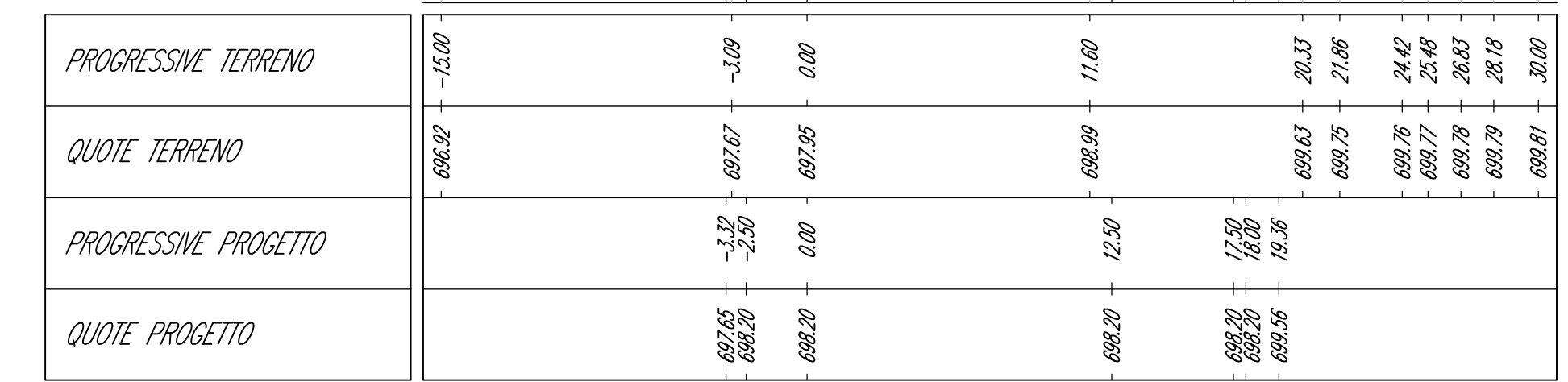
WTG6_PIAZZOLA DI CANTIERE

Sezione 6
 Progressiva: 0+180.00
 Scala: 1:250
 Quota di Riferimento: 690.00



WTG6_PIAZZOLA DI CANTIERE

Sezione 7
 Progressiva: 0+210.00
 Scala: 1:250
 Quota di Riferimento: 690.00



PLANIMETRIA DI INQUADRAMENTO
 Scala 1:2.500

Comune di Buddusò
 Regione Sardegna

Comune di Alà dei Sardi
 Regione Sardegna

PROGETTO PER LA REALIZZAZIONE DEL PARCO EOLICO "BUDDUSO SUD I" NEL TERRITORIO DEI COMUNI DI BUDDUSO E ALA' DEI SARDI (SS)

PROGETTO DEFINITIVO

AEI WIND PROJECT XII S.R.L.
 Via Savoia n. 78
 00198 - Roma
 PEC: aeiwindprojectxii@legalmail.it

07. PIAZZOLE DEGLI AEROGENERATORI - FASE DI CANTIERE

AEROGNERATORE WTG6 - PIAZZOLA DI CANTIERE: SEZIONI DI PROGETTO

STUDIO ROSSO INGEGNERI ASSOCIATI
 VIA ROSOLINO PILO N. 11 - 10143 - TORINO
 VIA IS MACIAS N. 178 - 09122 - CAGLIARI
 TEL. +39 011 43177342
 studirosso@legalmail.it
 info@srria.it
 www.srria.it

Coordinatore e responsabile delle attività: Dott. ing. Giorgio Efsio DEMURTAS
 Consulenza studi ambientali: Dott. for. Piero RUBIU
 SIATER s.r.l. VIA CASULA N. 7 - 07100 - SASSARI

REDAZIONE: ing. Fabio AMBROGIO
 CONTROLLATO: ing. Luca DEMURTAS
 APPROVATO: ing. Roberto SESENNIA

DESCRIZIONE	EMMISSIONE	
DATA	DIC/2023	
COD. LAVORO	629/SR	
TIPOL. LAVORO	D	
SETTORE	7	
N. ATTIVITA'	SZ	
TIPOL. ELAB.	T	
ID ELABORATO	13	
VERSIONE	0	

SCALA: 1:250

ELABORATO D.7.13