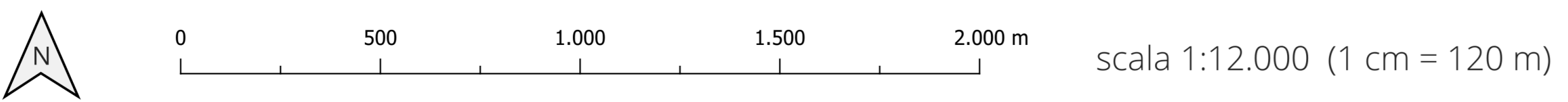
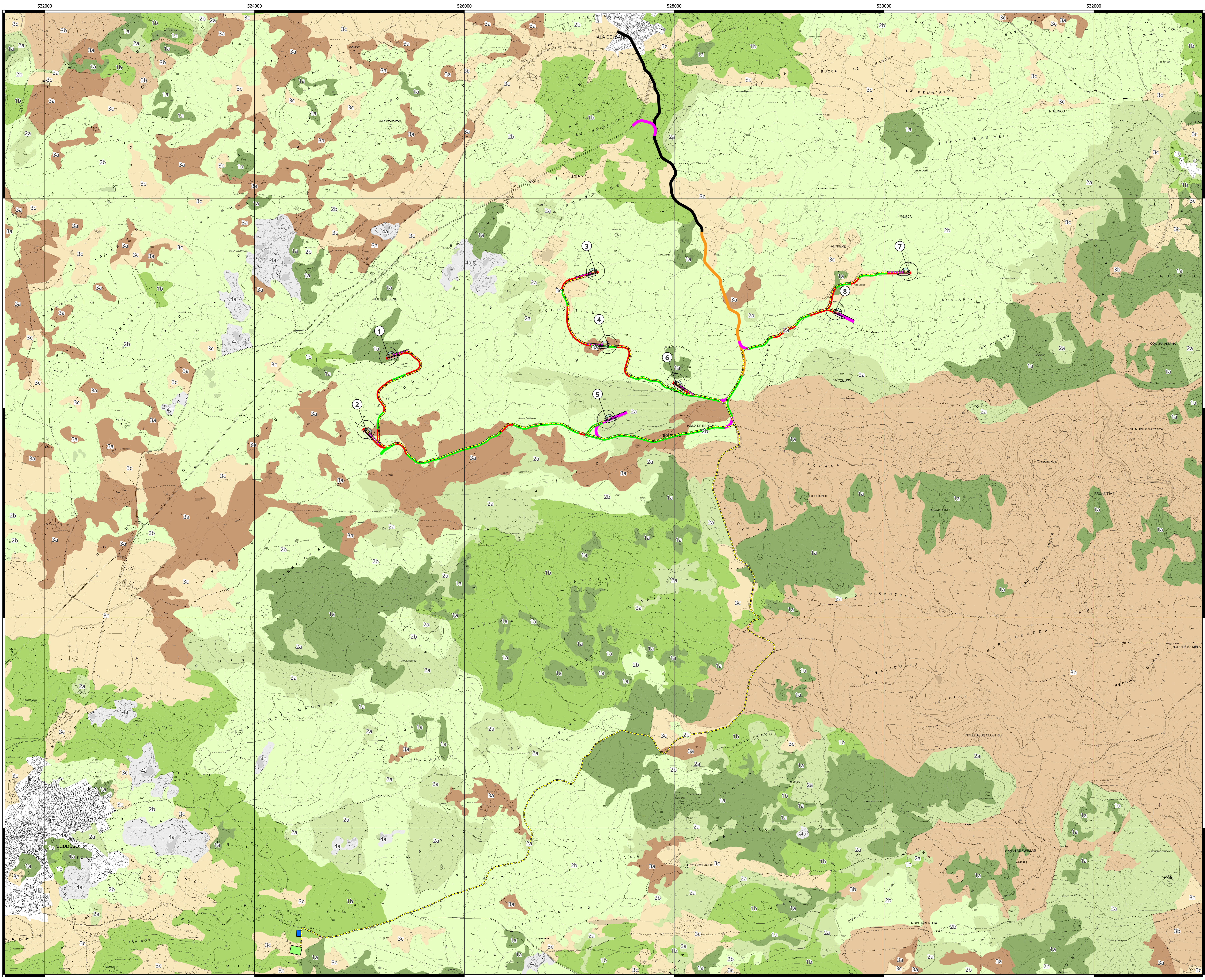


CARTA DELLE COMPONENTI DI PAESAGGIO AMBIENTALE (P.P.R.)



datum WGS84 | proiezione UTM | zona 32N | EPSG 32632



LEGENDA

Parco eolico "Buddusò Sud 1"

- Aerogeneratori
- Cavidotto
- Cabina elettrica Terna
- Cabina di consegna
- Viabilità
 - Esistente asfaltata interessata dal passaggio dei mezzi d'opera
 - Esistente asfaltata interessata dal passaggio dei mezzi d'opera, da adeguare e mantenere ai termine dei lavori
 - Esistente sterrata interessata dal passaggio dei mezzi d'opera, da adeguare e mantenere ai termine dei lavori
 - Nuova o Esistente da adeguare interessata dal passaggio dei mezzi d'opera, da smantellare ai termine dei lavori
 - Nuova interessata dal passaggio dei mezzi d'opera, da mantenere ai termine dei lavori

Are naturali e subnaturali

- 1a - Vegetazione a macchia ed in aree umide
- 1b - Boschi

Are seminaturali

- 2a - Praterie
- 2b - Sugherete e Castagneti da frutto

Are a utilizzazione agro-forestale

- 3a - Colture specializzate ed arboree
- 3b - Impianti boschi artificiali
- 3c - Aree agroforestali ed incolte

Are antropizzate

- 4a - Aree antropizzate

Comune di Buddusò

Comune di Alà dei Sardi

Regione Sardegna

PROGETTO PER LA REALIZZAZIONE DEL PARCO EOLICO "BUDDUSÒ SUD 1" NEL TERRITORIO DEI COMUNI DI BUDDUSÒ E ALÀ DEI SARDI (SS)

STUDIO DI IMPATTO AMBIENTALE

AEI WIND PROJECT XII S.R.L.
Via Savina n.78
00198 - Roma
PEC: aeiwindprojectxii@legaimail.it

AEI WIND PROJECT XII S.R.L.
P.I. 03040001000
00198 Roma

PROPRONENTE

CARTA DELLE COMPONENTI DI PAESAGGIO AMBIENTALE (P.P.R.)

SRPA STUDIO ROSSO
Ingegnere Roberto SEBENA
Via S. Maria Maddalena n. 11 - 09100 TORINO
Tel. +39 011 47 77 200
studiorosso@studiorosso.it

Studio Gioed
Ingegnere Luca DEMURTAS
Via S. Maria Maddalena n. 11 - 09100 TORINO
Tel. +39 011 47 77 200
studiogioed@studiogioed.it

TITOLI E FIRME

Coordinatore e responsabile delle attività: Dott. Ing. Giorgio Eliso DEMURTAS

Consulenza ambientale: Dott. Ing. Piero RUBIU

Consulenza: SIATER S.r.l. - Via Cagliari 7 - 07100 - SASSARI

CONSENSUAZIONE

DESCRIZIONE	EMISSIONE	REDAZIONE	CONTROLLATO	APPROVATO
DATA	2023			
COD. LAVORO	02005			
TITOLO LAVORO	S			
SETTORE	S			
N. ATTIVITÀ	02			
TITOLO ELAB.	FL			
TITOLO DOC.	T			
ID ELABORATO	216			
VERSIONE	0			

ELABORATO **V.2.21b**