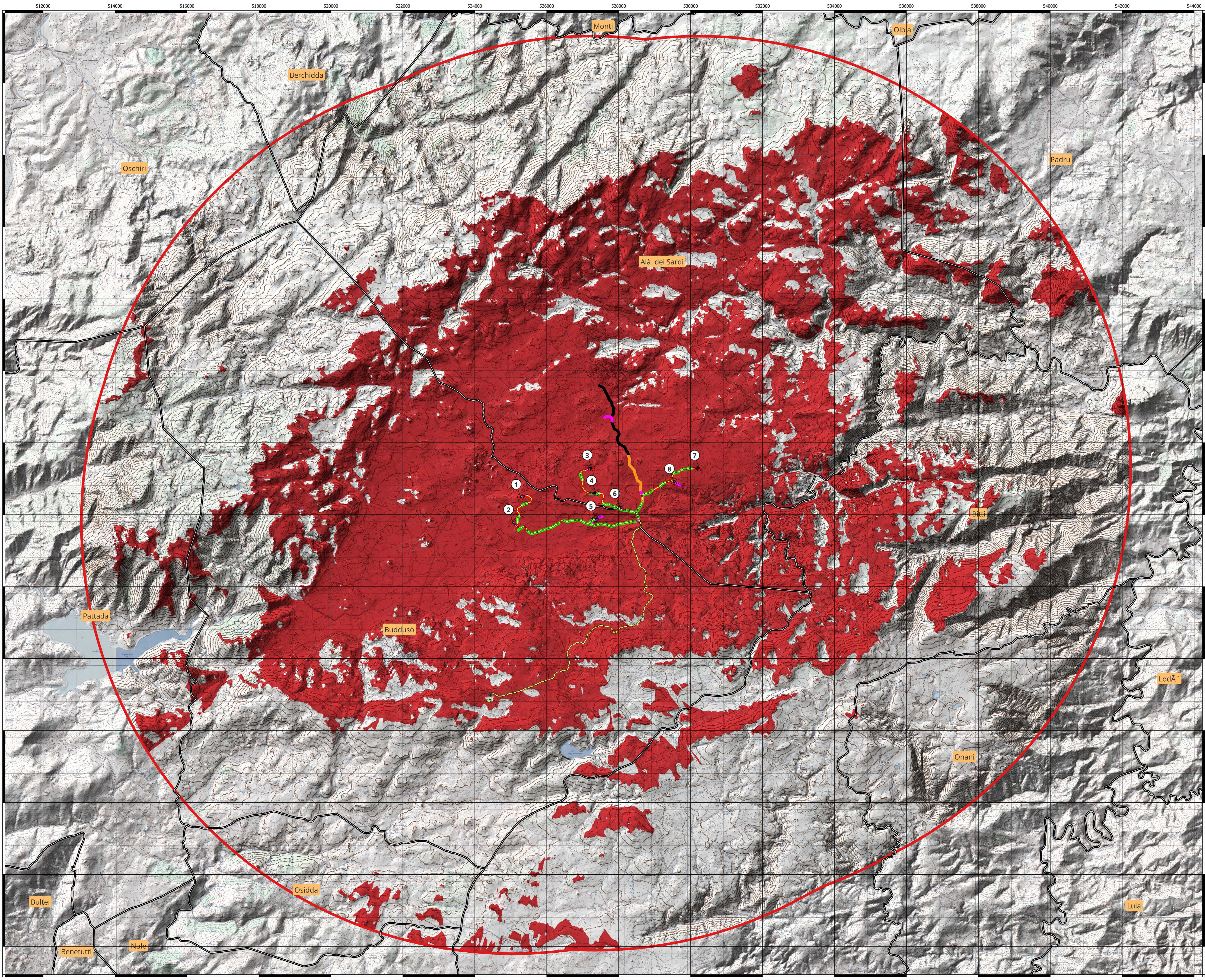


# INTERVISIBILITÀ TEORICA DEGLI AEROGENERATORI IN PROGETTO

0 1.000 2.000 3.000 4.000 5.000 m scala 1:35.000 (1 cm = 350 m)

datum WGS84 | proiezione UTM | zona 32N | EPSG 32632



### LEGENDA

**Parco eolico "Buddusù Sud I"**

- Aerogeneratori
- Cavioetto
- Cabina elettrica Terna
- Cabina di consegna
- Viabilità
- Esistente asfaltata interessata dal passaggio dei mezzi d'opera
- Esistente asfaltata interessata dal passaggio dei mezzi d'opera, da adeguare e mantenere ai termine dei lavori
- Esistente sterrata interessata dal passaggio dei mezzi d'opera, da adeguare e mantenere ai termine dei lavori
- Nuova o Esistente da adeguare interessata dal passaggio dei mezzi d'opera, da smantellare ai termine dei lavori
- Nuova interessata dal passaggio dei mezzi d'opera, da mantenere ai termine dei lavori

**Unità territoriale di analisi (raggio)**

- 12 km

**Aree in corrispondenza delle quali gli aerogeneratori entrano nel campo visivo dell'osservatore**

- 

**Limiti amministrativi comunali**

Comune di Buddusù

Comune di Alà dei Sardi

Regione Sardegna

**PROGETTO PER LA REALIZZAZIONE DEL PARCO EOLICO "BUDDUSÙ SUD I" NEL TERRITORIO DEI COMUNI DI BUDDUSÙ E ALÀ DEI SARDI (SS)**

**STUDIO DI IMPATTO AMBIENTALE**

**AEI WIND PROJECT XII S.R.L.**  
Via Savaria n.78  
00198 - Roma  
PEC: aeiwindprojectxii@legaimail.it

**AEI WIND PROJECT XII S.R.L.**  
P.I. 03040001000  
00198 Roma

PROFONTE

**INTERVISIBILITÀ TEORICA DEGLI AEROGENERATORI IN PROGETTO**

TAMBI E FRIME

**SRJA STUDIO ROSSO**  
INGEGNERI ASSOCIATI  
Via Roccaforte Pichin 11-10146 TORINO  
P.I. 01500001000  
TEL. +39 011 47 77 20  
studiorosso@legaimail.it  
www.studiorosso.it

CONSENSUAZIONE  
**Studio Gioed**  
Via S. Margherita n. 178-10121 - CAGLIARI  
P.I. 01500001000  
CONTRULLO QUALITÀ

Coordinatore e responsabile delle attività: Dott. Ing. Giorgio Eliso DEMURTAS

Consulente studi ambientali: Dott. For. Paolo RUBU

SIATER S.p.A. VIA GALILEO 7-07100- SASSARI

DESCRIZIONE	EMISSIONE	REDAZIONE	CONTROLLATO	APPROVATO
DATA	02/07/2013	Dott. For. Riccardo Manna		
DOE LAVORO	02/07/2013			
TIPOL. LAVORO	02/07/2013			
SETTORE	02/07/2013			
N. ATTESTA	02/07/2013			
TIPOL. ELAB.	02/07/2013			
TIPOL. DOC.	02/07/2013			
GG ELABORATO	14			
VERSIONE	0			

Scale 1:35.000

**ELABORATO V.2.14**