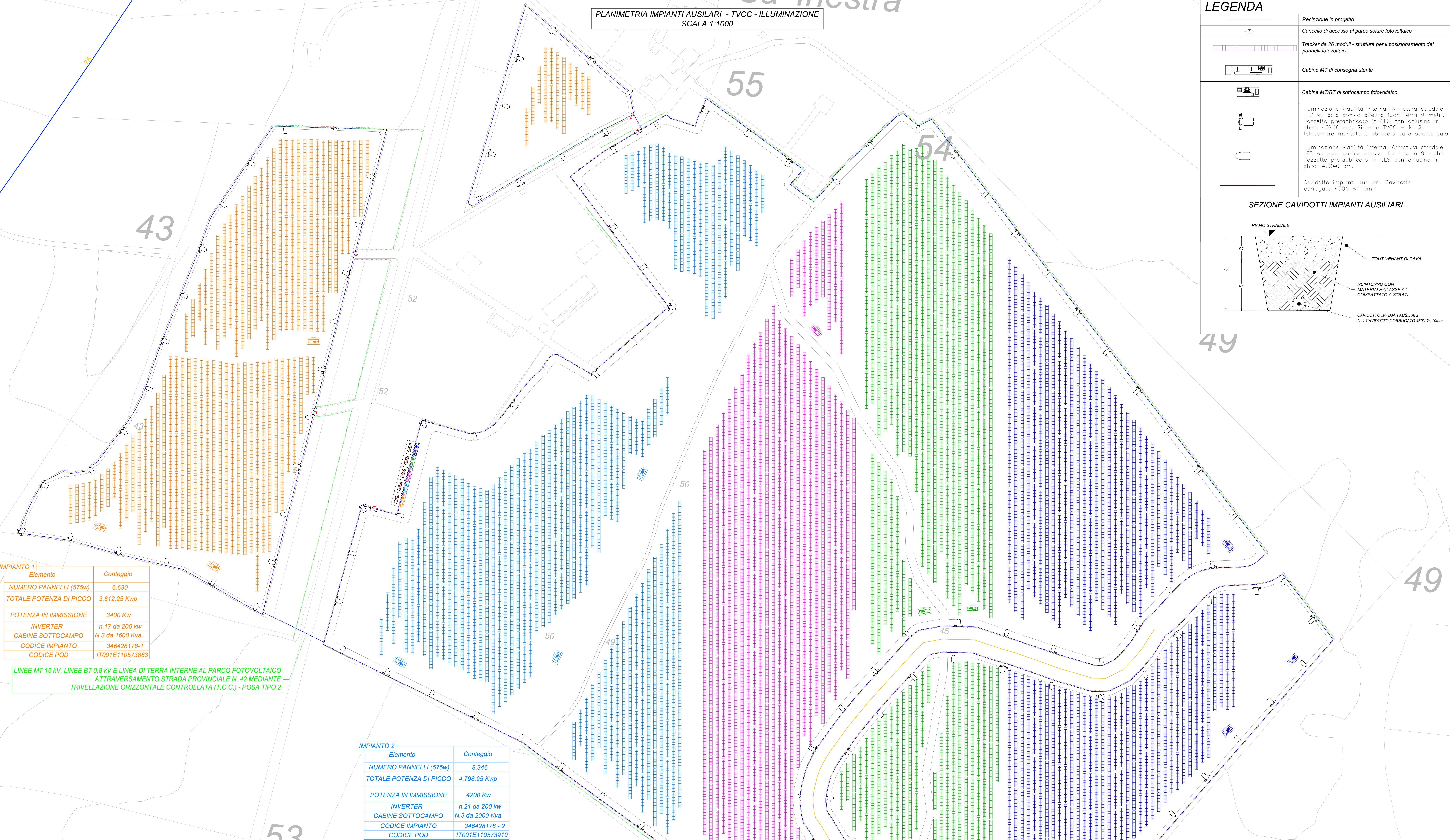
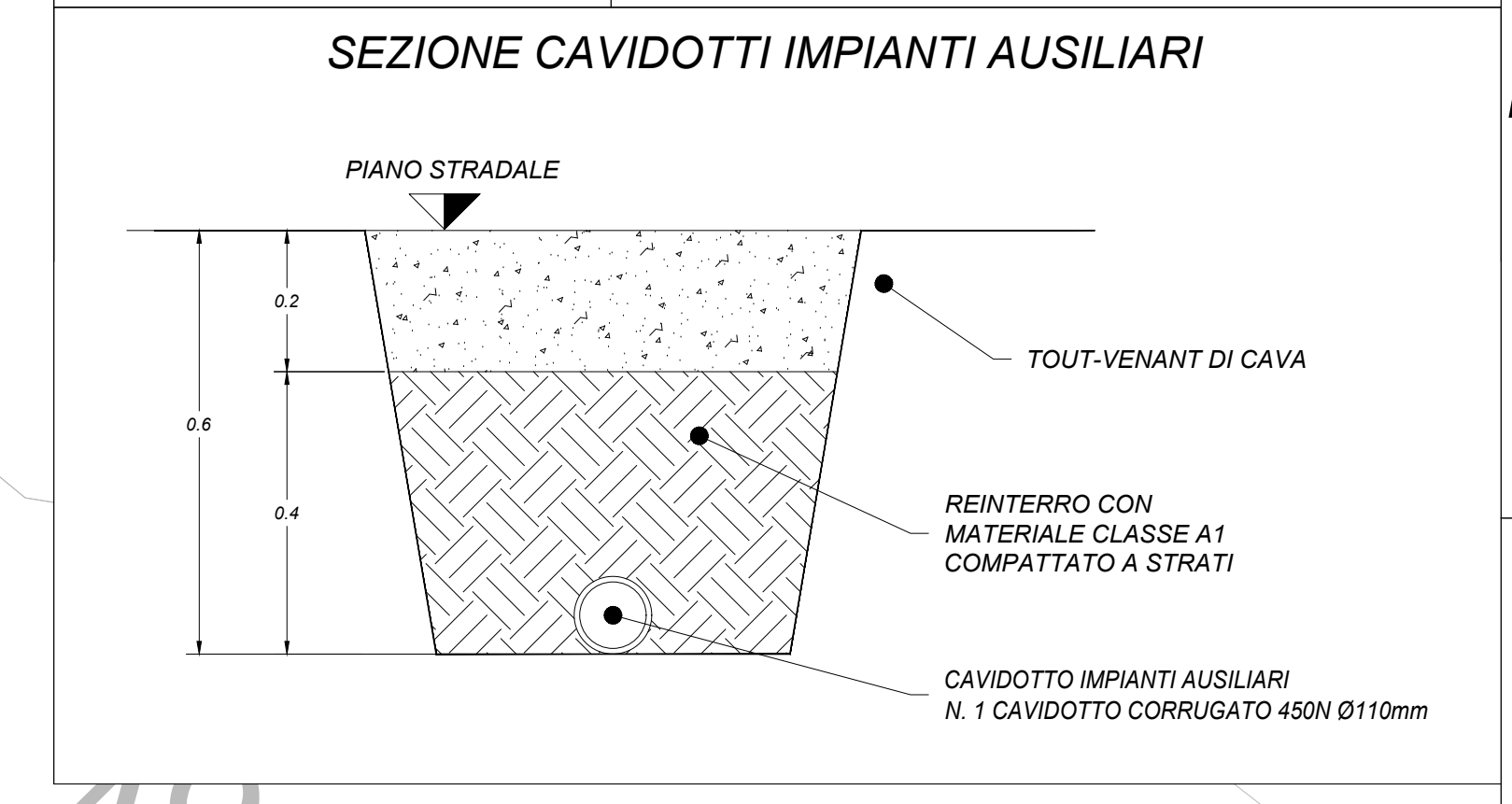


PLANIMETRIA IMPIANTI AUSILIARI - TVCC - ILLUMINAZIONE  
SCALA 1:1000

LEGENDA	
	Recinzione in progetto
	Cancello di accesso al parco solare fotovoltaico
	Tracker da 26 moduli - struttura per il posizionamento dei pannelli fotovoltaici
	Cabine MT di consegna utente
	Cabine MT/BT di sottocampo fotovoltaico
	Illuminazione viabilità interna. Armatura stradale LED su palo conico altezza fuori terra 9 metri. Pozzetto prefabbricato in CLS con chiusino in ghisa 40X40 cm. Sistema TVCC - N. 2 telecamere montate a sbarraccio sullo stesso palo.
	Illuminazione viabilità esterna. Armatura stradale LED su palo conico altezza fuori terra 9 metri. Pozzetto prefabbricato in CLS con chiusino in ghisa 40X40 cm.
	Cavidotto impianti ausiliari. Cavidotto corrugato 450N Ø110mm



IMPIANTO 1	
Elemento	Conteggio
NUMERO PANNELLI (575w)	6.630
TOTALE POTENZA DI PICCO	3.812,25 Kwp
POTENZA IN IMMISSIONE	3400 Kw
INVERTER	n.17 da 200 kw
CABINE SOTTOCAMPO	N.3 da 1600 Kva
CODICE IMPIANTO	346428178-1
CODICE POD	IT001E110573863

LINEE MT 15 kV, LINEE BT 0,8 kV E LINEA DI TERRA INTERNE AL PARCO FOTOVOLTAICO ATTRAVERSAMENTO STRADA PROVINCIALE N. 42 MEDIANTE TRIVELLAZIONE ORIZZONTALE CONTROLLATA (T.O.C.) - POSA TIPO 2

IMPIANTO 2	
Elemento	Conteggio
NUMERO PANNELLI (575w)	8.346
TOTALE POTENZA DI PICCO	4.798,95 Kwp
POTENZA IN IMMISSIONE	4200 Kw
INVERTER	n.21 da 200 kw
CABINE SOTTOCAMPO	N.3 da 2000 Kva
CODICE IMPIANTO	346428178 - 2
CODICE POD	IT001E110573910

IMPIANTO 3	
Elemento	Conteggio
NUMERO PANNELLI (575w)	8.346
TOTALE POTENZA DI PICCO	4.798,95 Kwp
POTENZA IN IMMISSIONE	4200 Kw
INVERTER	n.21 da 200 kw
CABINE SOTTOCAMPO	N.3 da 2000 Kva
CODICE IMPIANTO	346428178 - 3
CODICE POD	IT001E110573898

IMPIANTO 5	
Elemento	Conteggio
NUMERO PANNELLI (575w)	9.048
TOTALE POTENZA DI PICCO	5.202,60 Kwp
POTENZA IN IMMISSIONE	4200 Kw
INVERTER	n.21 da 200 kw
CABINE SOTTOCAMPO	N.3 da 2000 Kva
CODICE IMPIANTO	346428178-5
CODICE POD	IT001E110573871

IMPIANTO 4	
Elemento	Conteggio
NUMERO PANNELLI (575w)	8.346
TOTALE POTENZA DI PICCO	4.798,95 Kwp
POTENZA IN IMMISSIONE	4200 Kw
INVERTER	n.21 da 200 kw
CABINE SOTTOCAMPO	N.3 da 2000 Kva
CODICE IMPIANTO	346428178 - 4
CODICE POD	IT001E110573880

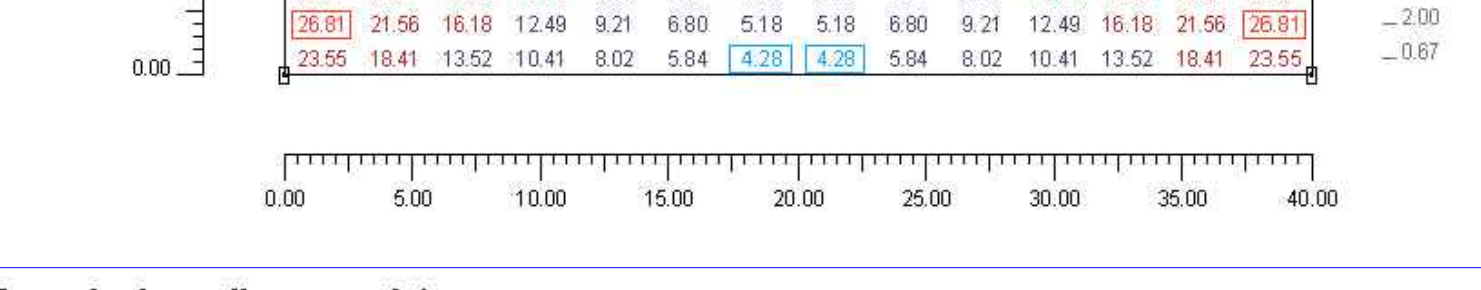
LINEE MT 15 kV, LINEE BT 0,8 kV E LINEA DI TERRA INTERNE AL PARCO FOTOVOLTAICO ATTRAVERSAMENTO ELEMENTO IDRICO ORTON STRAHLER DI ORDINE 1 "RIU S'ALIDONI" MEDIANTE TRIVELLAZIONE ORIZZONTALE CONTROLLATA (T.O.C.) - POSA TIPO 3

Risultati dei calcoli illuminotecnici e Parametri di Uniformità

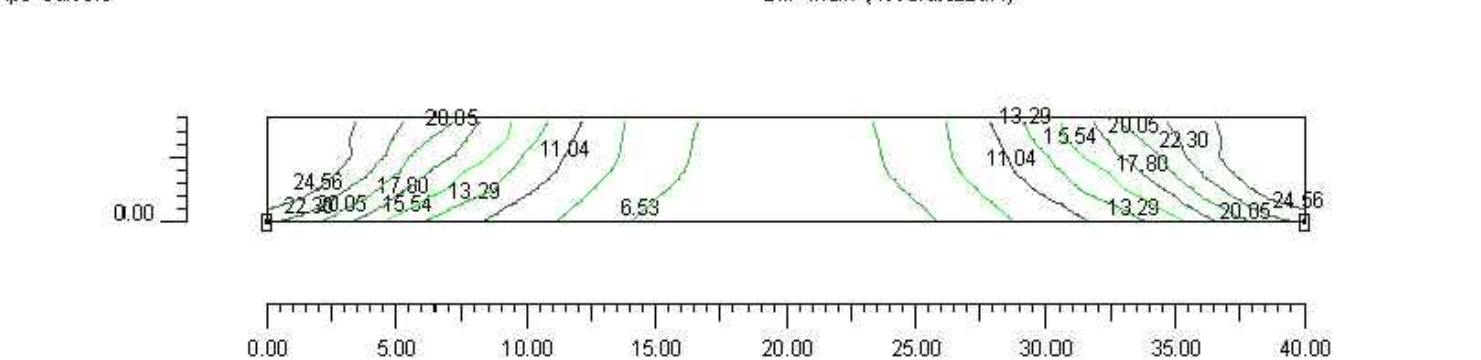
Inquinamento Luminoso	
Rapporto Medio - Ri-	0,00 %

Riepilogo Risultati dei Calcoli	
1 - Carreggiata A	Risultati Valori di Rilambimento - Classe P3 Classe T1 (h=20,63 v=2,00) m Lr = 0,06

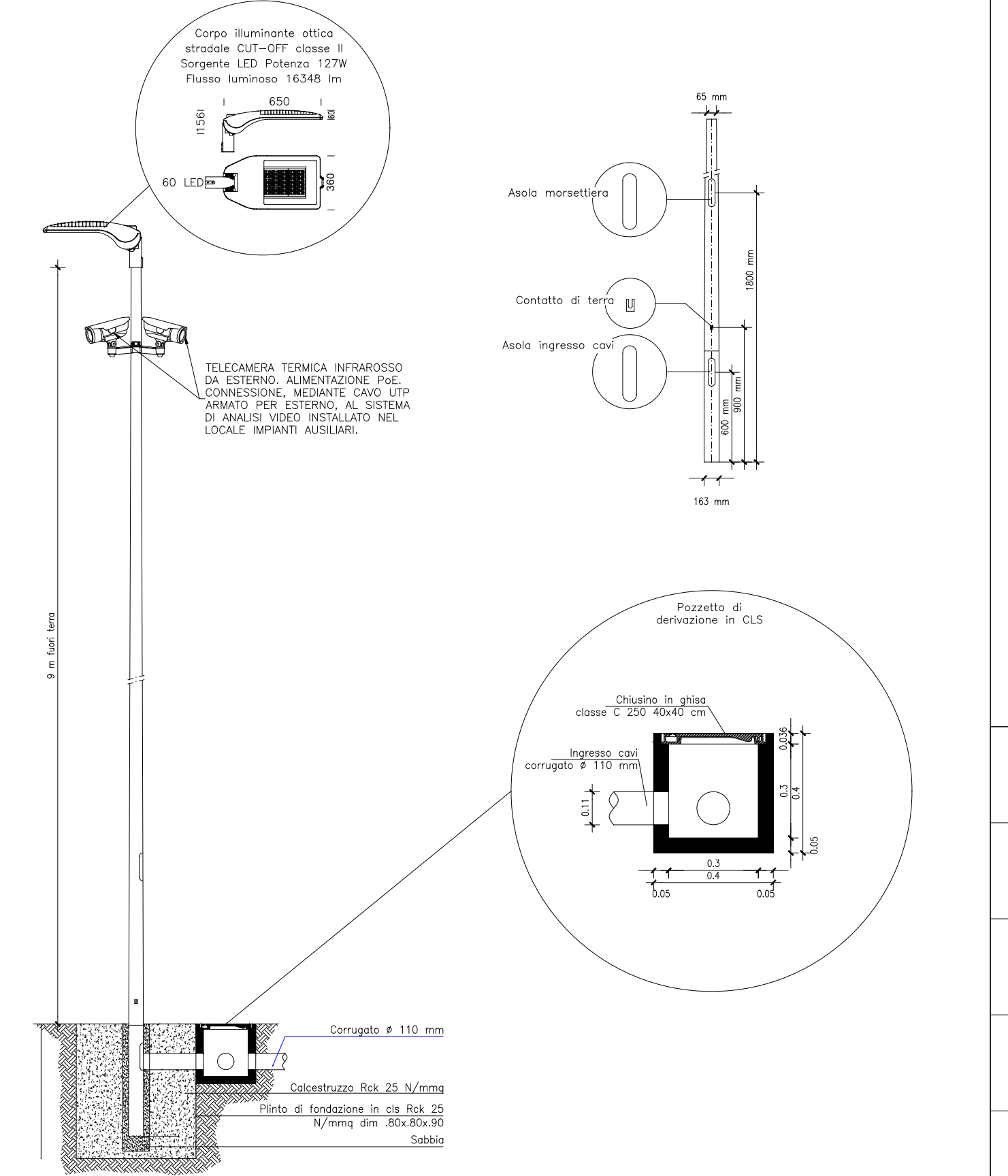
Valori di Illuminamento su carreggiata	
Risultati	Medio: 13,85 lux, Minimo: 4,28 lux, Massimo: 26,81 lux, Min/Max: 0,31, Max/Max: 0,16, Medio/Max: 0,51



Curve Isolux sulla carreggiata	
Risultati	Medio: 13,85 lux, Minimo: 4,28 lux, Massimo: 26,81 lux, Min/Max: 0,31, Max/Max: 0,16, Medio/Max: 0,51



ILLUMINAZIONE VIABILITÀ INTERNA E TVCC PARTICOLARI COSTRUTTIVI



**Impianto fotovoltaico "GINESTRAS"**  
40716 moduli fotovoltaici da 575 Wp  
101 inverter su 15 sottocampi raggruppati in 5 impianti fotovoltaici  
Potenza di picco complessiva 23411,70 kWp  
Potenza AC 20200 kW

DATE/DATE	REV.	EMMISSIONE PER APPROVAZIONE	MP	FM	FI
01/2024	00	EMMISSIONE PER APPROVAZIONE	MP	FM	FI

**SARDEGNA GREEN S.R.L.**  
Traversa Bacchilleddu 22  
07100 Sassari (SS)

ORDINE INGEGNERI  
PROF. ING. N. LORINO  
ING. M. PIGLIARU

Dimensione: 951x1189 mm  
DRAWING SCALE: VARIE  
PAGE: 1 of 1