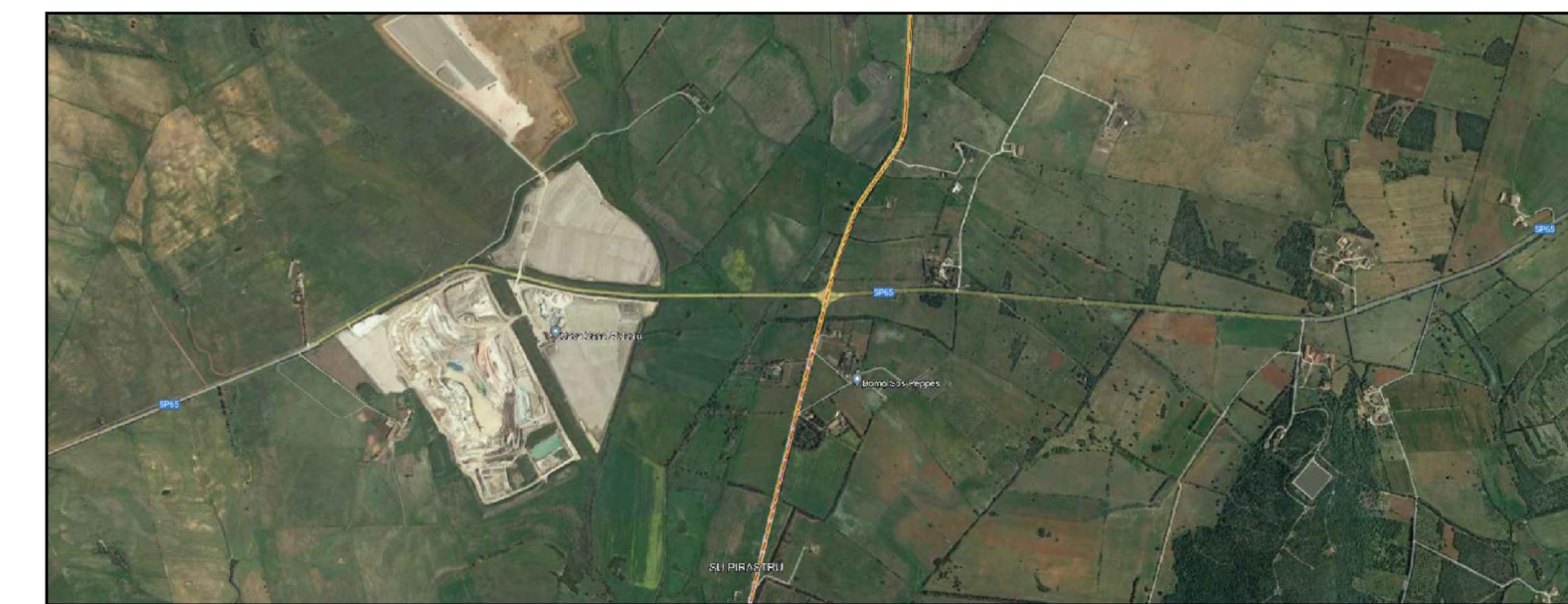


CARTA DELLA VISIBILITÀ

0 500 1.000 m

Scala 1:13.000

- RCG_multipolygon [1]
- Recinzione
- Linee MT Distributore
- Nuova cabina primaria
- D_RCG_multipolygon (visibilità) [9]
- 1 [1]
- 2 [3]
- 3 [2]
- 4 [1]
- 5 [2]
- Survey - punti di scatto



IMPIANTO AGRIVOLTAICO GINESTRAS

COMUNE DI SASSARI (SS)

PROPONENTE
Sardegna Green 7 s.r.l.
Traversa Bacchileddu, n. 22
07100 SASSARI (SS)

IMPIANTO AGRIVOLTAICO PER LA PRODUZIONE DI ENERGIA DA FONTE SOLARE
NEL COMUNE DI SASSARI

VALUTAZIONE DI IMPATTO AMBIENTALE

OGGETTO:
Carta della visibilità del suolo

CODICE ELABORATO

VIA
Tav.04

COORDINAMENTO

DOTT. ING. MICHELE PIGLIARU
VIA PIEMONTE, 100 - NUORO
TEL-FAX 078425904



GRUPPO DI LAVORO S.I.A.
Dott. Ing. Diego Bellu
Dott. Geol. Gianni Caba
Dott. Arch. Fabrizio Delussu
Dott. Ing. Pierpaolo Lai
Dott. Ing. Gian Michele Medda
Dott. Ing. Michele Pigliaru
Dott. Ing. Giuseppe Pili
Dott. Ag. Giuliano Sanna
Dott. Ag. Vincenzo Sella
Dott. Ag. Vincenzo Sisti

REDATTORE
Dott. Archeologo Fabrizio Delussu

| REV. | DATA | DESCRIZIONE REVISIONE |
|---------------------------|------------|-----------------------|
| 00 | 01/02/2024 | Prima emissione |
| FORMATO A3 (297 x 420) | | |