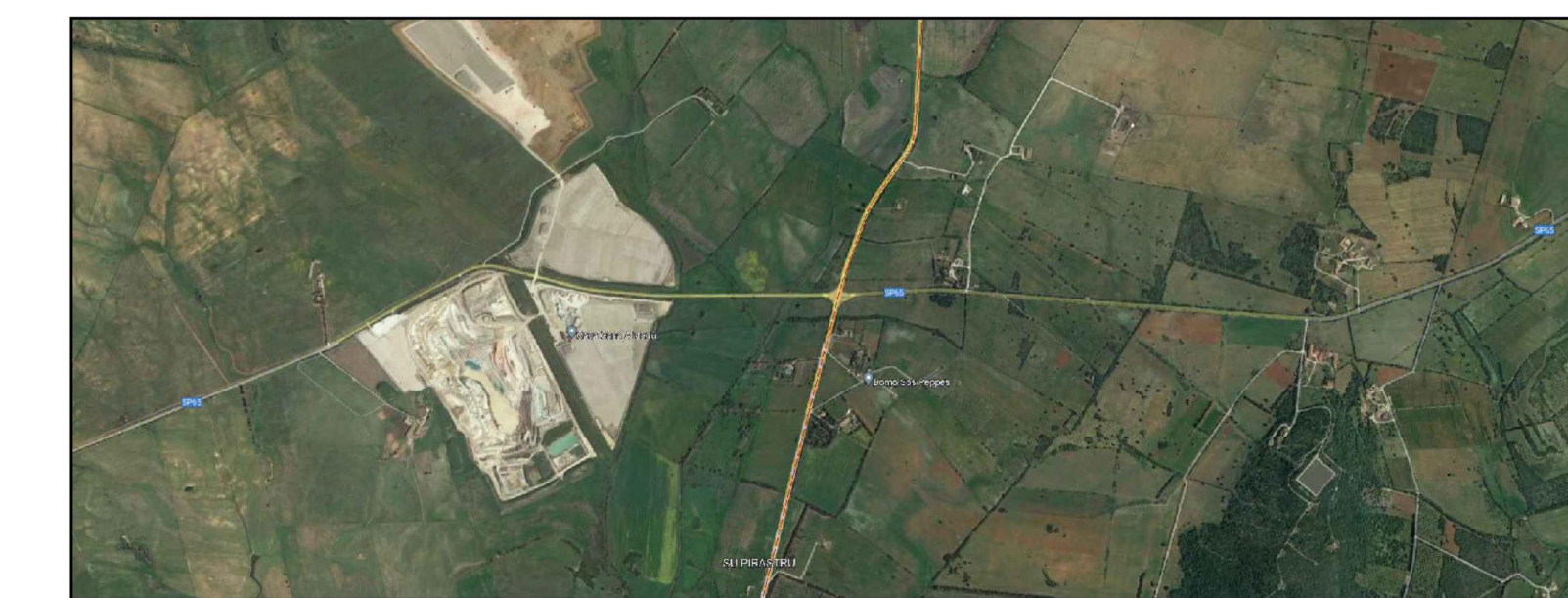


CARTA DEL RISCHIO

0 500 1.000 m

Scala 1:13.000

- MOPR [1]
- Recinzione
- Linee MT Distributore
- Nuova cabina primaria
- VRD_multipolygon [9]
- rischio alto [0]
- rischio medio [4]
- rischio basso [5]
- rischio nullo [0]



IMPIANTO AGRIVOLTAICO GINISTRAS

COMUNE DI SASSARI (SS)

PROPONENTE <p style="text-align: center;">Sardegna Green 7 s.r.l. Traversa Bacchileddu, n. 22 07100 SASSARI (SS)</p>							
IMPIANTO AGRIVOLTAICO PER LA PRODUZIONE DI ENERGIA DA FONTE SOLARE NEL COMUNE DI SASSARI VALUTAZIONE DI IMPATTO AMBIENTALE OGGETTO: Carta del rischio	CODICE ELABORATO VIA Tav.06						
COORDINAMENTO DOTT. ING. MICHELE PIGLIARU VIA PIEMONTE, 100 - NUORO TEL-FAX 0784259024 	GRUPPO DI LAVORO S.I.A. Dott. Ing. Diego Bellini Dott. Geol. Gianni Cella Dott. Arch. Fabrizio Delussu Dott. Ing. Pierpaolo Lai Dott. Ing. Gian Michele Medda Dott. Ing. Michele Pigliaru Dott. Ing. Giuseppe Pili Dott. Agr. Giuliano Sanna Dott. Agr. Vincenzo Sella Dott. Agr. Vincenzo Sechi						
REDATTORE Dott. Archeologo Fabrizio Delussu							
<table border="1" style="width: 100%; border-collapse: collapse;"> <thead> <tr> <th style="width: 10%;">REV.</th> <th style="width: 10%;">DATA</th> <th>DESCRIZIONE REVISIONE</th> </tr> </thead> <tbody> <tr> <td>00</td> <td>02/02/2024</td> <td>Prima emissione</td> </tr> </tbody> </table>	REV.	DATA	DESCRIZIONE REVISIONE	00	02/02/2024	Prima emissione	FORMATO A3 (420 x 297)
REV.	DATA	DESCRIZIONE REVISIONE					
00	02/02/2024	Prima emissione					