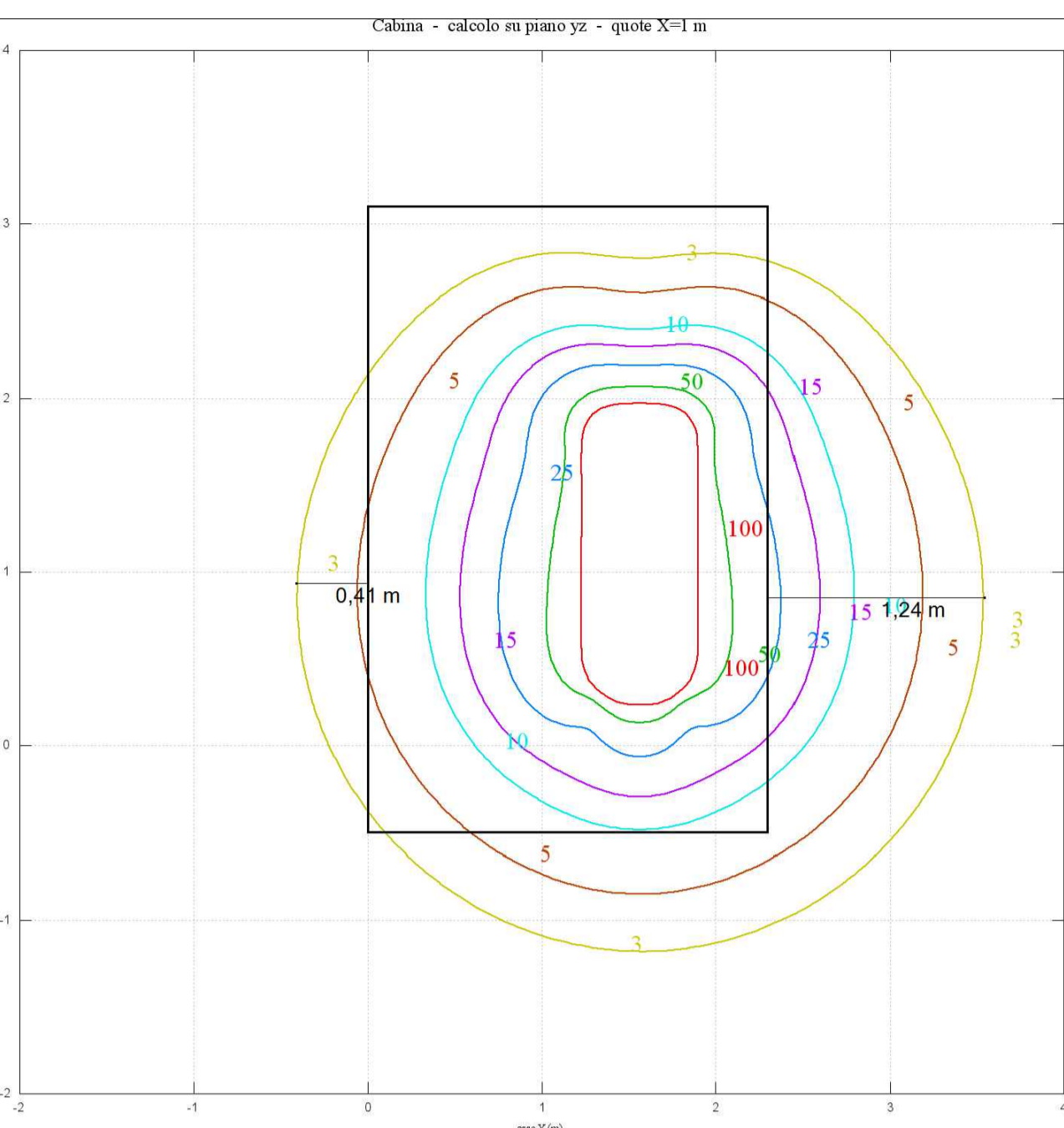
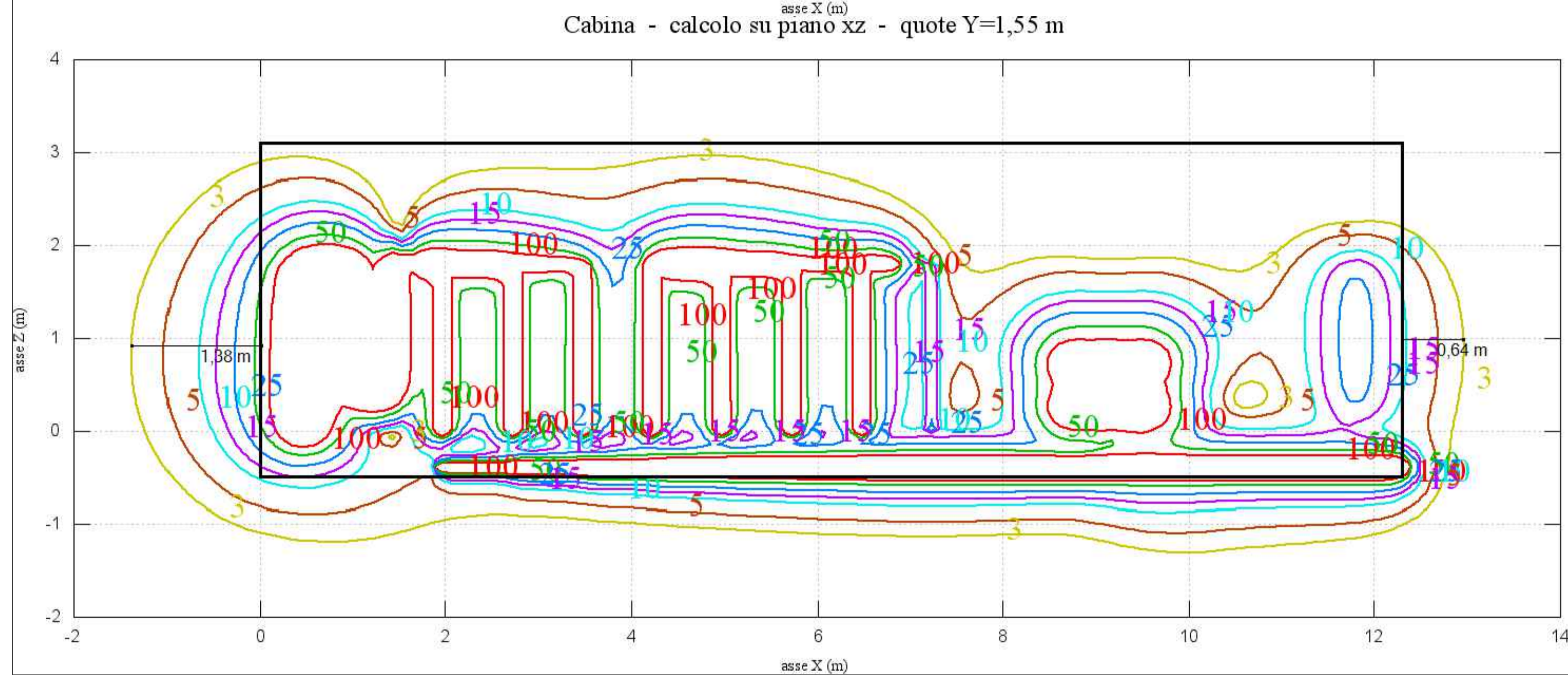
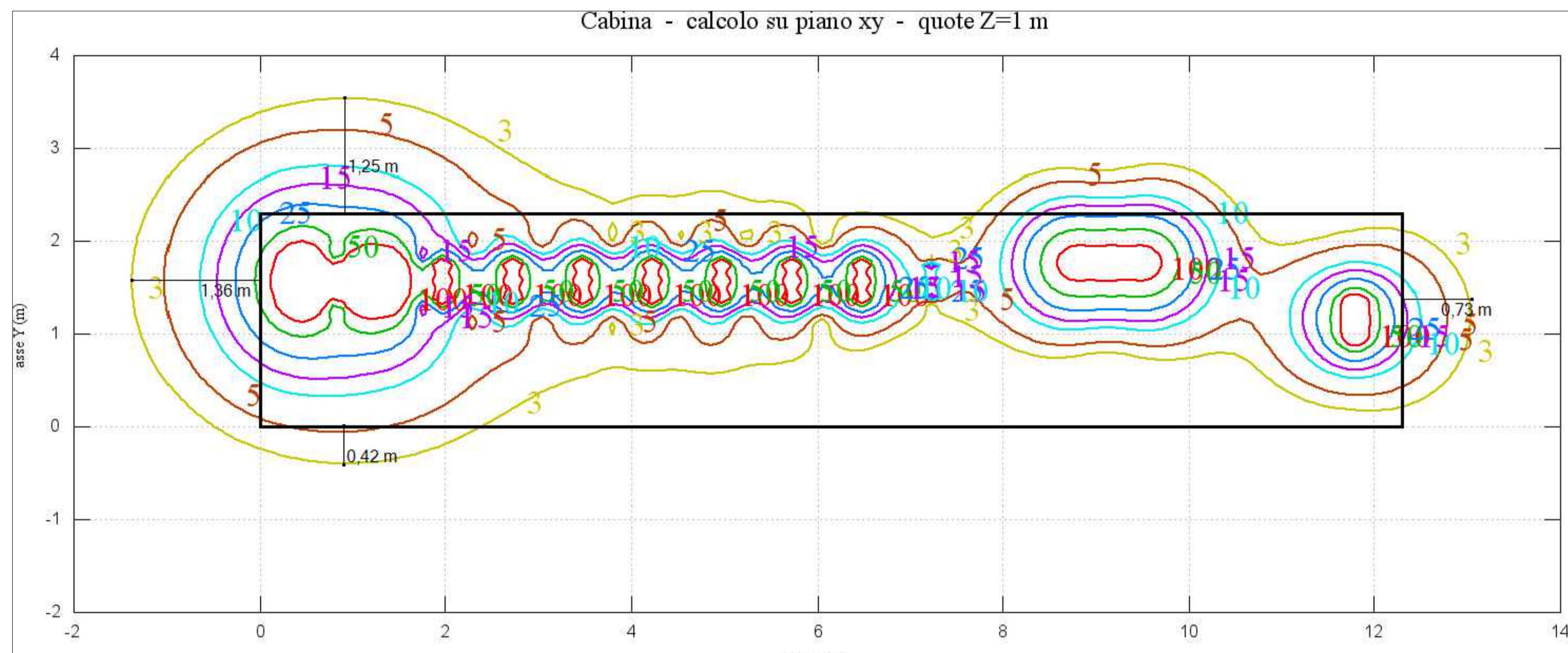


ISOLINEE INDUZIONE MAGNETICA B EMESSA DALLA CABINA MT/BT DI SOTTOCAMPO CAMPO. OBIETTIVO DI QUALITÀ DI $3 \mu T$ RAGGIUNTO A DISTANZA < DI 3,54 METRI DAL PERIMETRO OCCUPATO DAGLI IMPIANTI. LA DISTANZA DI PRIMA APPROSSIMAZIONE (DPA) SI ASSUME PARI A 4 m.



ISOLINEE INDUZIONE MAGNETICA B EMESSA DALLA CABINA MT/BT DI CAMPO. OBIETTIVO DI QUALITÀ DI $3 \mu T$ RAGGIUNTO A DISTANZA < DI 1,38 METRI DAL PERIMETRO OCCUPATO DAGLI IMPIANTI. LA DISTANZA DI PRIMA APPROSSIMAZIONE (DPA) SI ASSUME PARI A 2 m.

Tipo di cavo	ARE4H5EX tripolare cordato ad elica visibile	ARE4H5EX tripolare cordato ad elica visibile
Sezione (mm ²)	3x50	3x240
Tipo posa	Interrata	Interrata
Profondità posa (m)	1,10	1,10

TUTTE LE LINEE MT INTERRATE SONO REALIZZATE CON CAVO TRIPOLARE CORDATO AD ELICA VISIBILE. PER TALI CAVI NON E' RICHIESTA LA VERIFICA DELL'INDUZIONE MAGNETICA (ART. 3.2 D.M. 29/05/2008)

Soglia	Valore limite del campo magnetico
Limite di esposizione	100 μT (da intendersi come valore efficace)
Valore di attenzione (misura di cautela per la protezione da possibili effetti a lungo termine, nelle aree di gioco per l'infanzia, in ambienti abitativi, in ambienti scolastici e nei luoghi adibiti a permanenze non inferiori a quattro ore giornaliere)	10 μT intendersi come mediana dei valori 4 ore nelle normali condizioni
Obiettivo di qualità (nella progettazione di nuovi elettrodotti in aree di gioco per l'infanzia, in ambienti abitativi, in ambienti scolastici e nei luoghi adibiti a permanenze non inferiori a quattro ore giornaliere, e nella progettazione di nuovi insediamenti e delle nuove aree di cui sopra in prossimità delle linee ed installazioni elettriche già presenti nel territorio)	3 μT (da intendersi come mediana dei valori nell'arco delle 24 ore nelle normali condizioni di esercizio)

Impianto fotovoltaico "MARGIANITTA"					
49998 moduli fotovoltaici da 575 Wp					
120 inverter su 15 sottocampi raggruppati in 3 campi fotovoltaici					
Potenza di picco complessiva 28748,85 kWp					
Potenza AC 24000 kW					
01/2024	00	EMISSIONE PER APPROVAZIONE	MP	FM	FI
DATE/DATA	REV.	COMMENTS/COMMENTI	DRAWN BY	CHECKED BY	APPROVED BY
					Ing. Michele Piglioro
FERRARI AGRO ENERGIA S.r.l Traversa Bacchileddu 22 07100 SASSARI (SS)					
Association Number 511					
Tavola campi elettromagnetici impianto di produzione IMPIANTO AGRIVOLTAICO PER LA PRODUZIONE DI ENERGIA DA FONTE SOLARE NEL COMUNE DI GUSPINI (SU)					DIM. A1
DOCUMENT NAME PD-Tav06					PAGE VARIE
					1 of 1