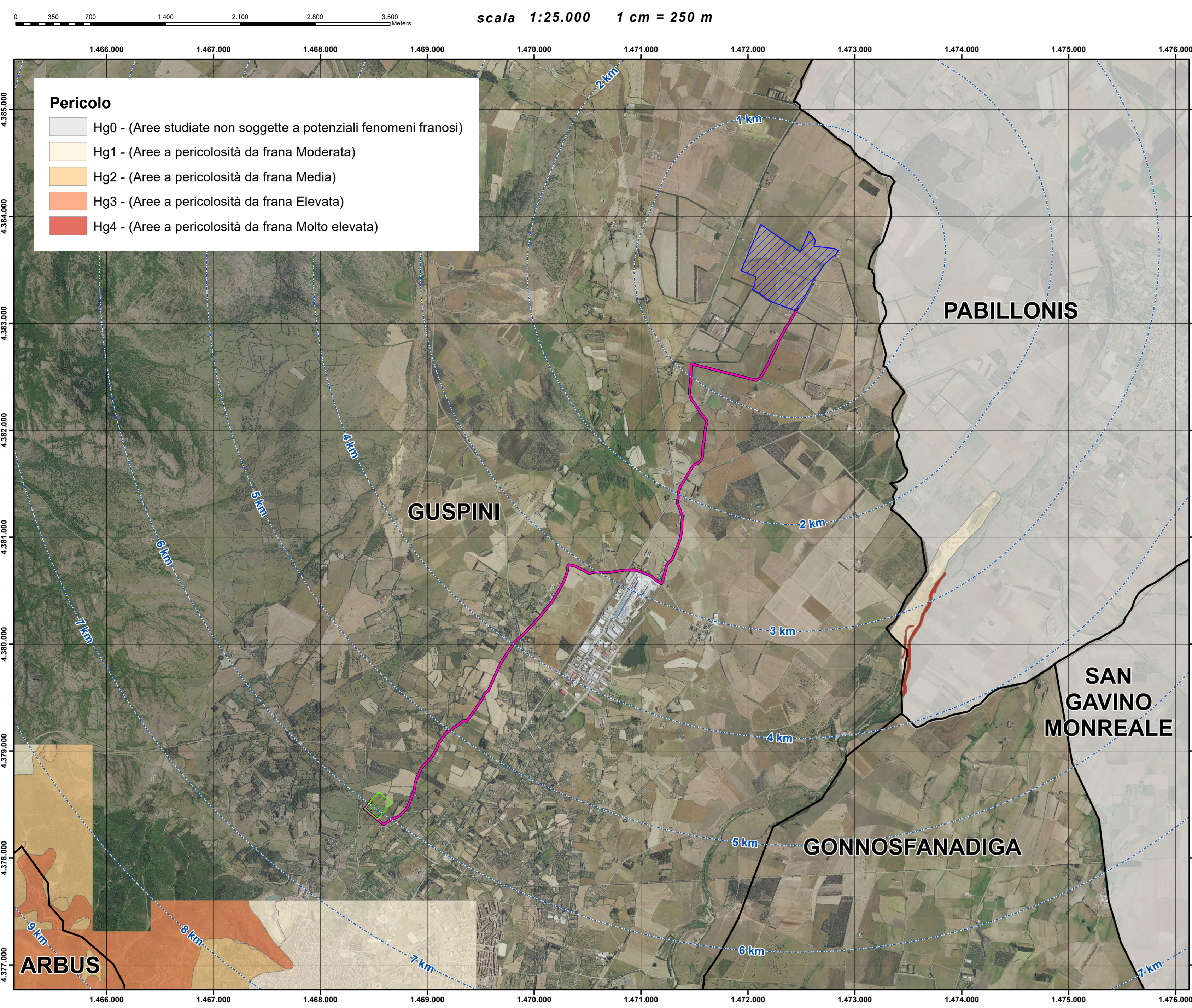
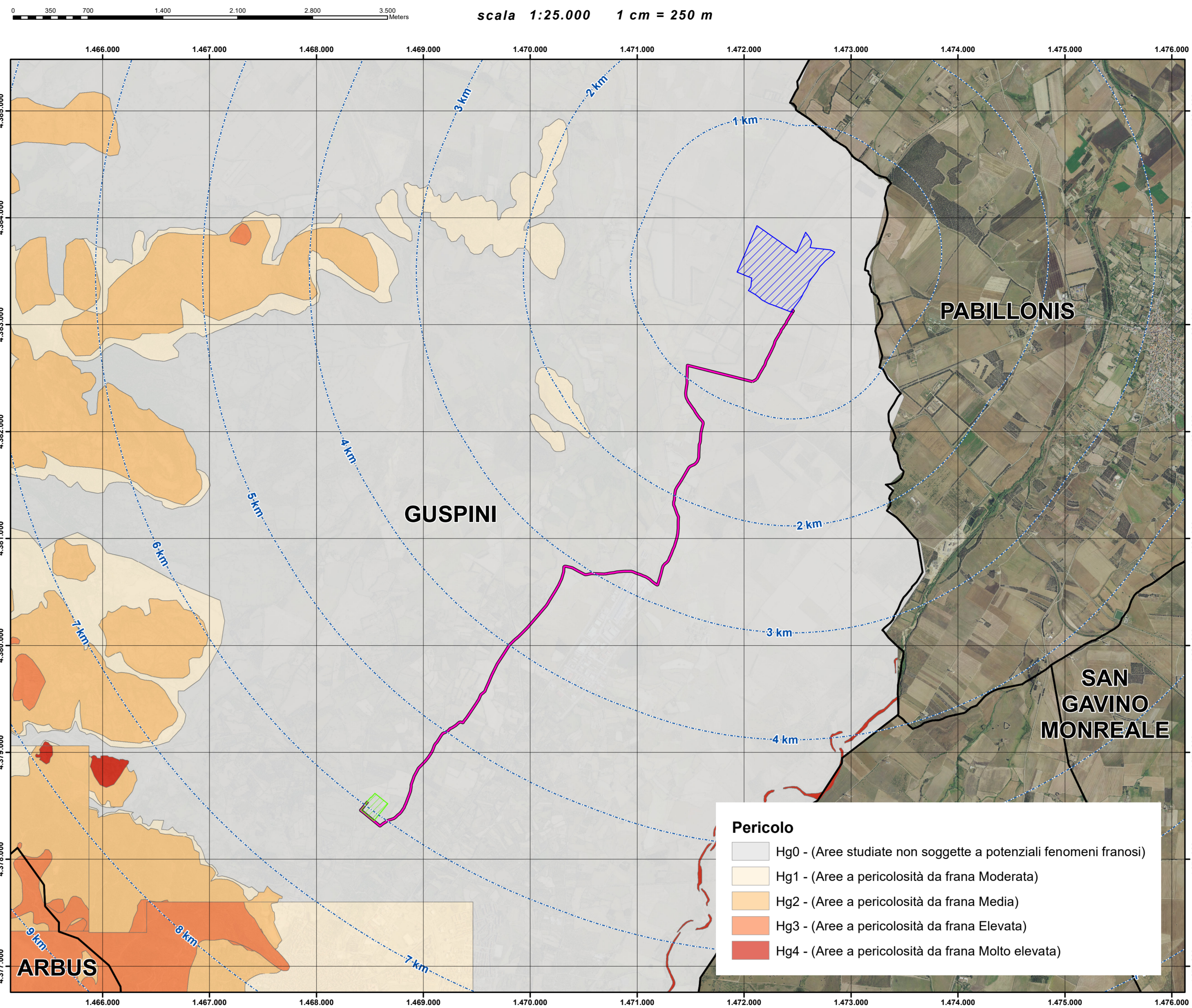


Inquadramento su PAI

PERICOLO GEOMORFOLOGICO Hg (Rev Dic 2022)



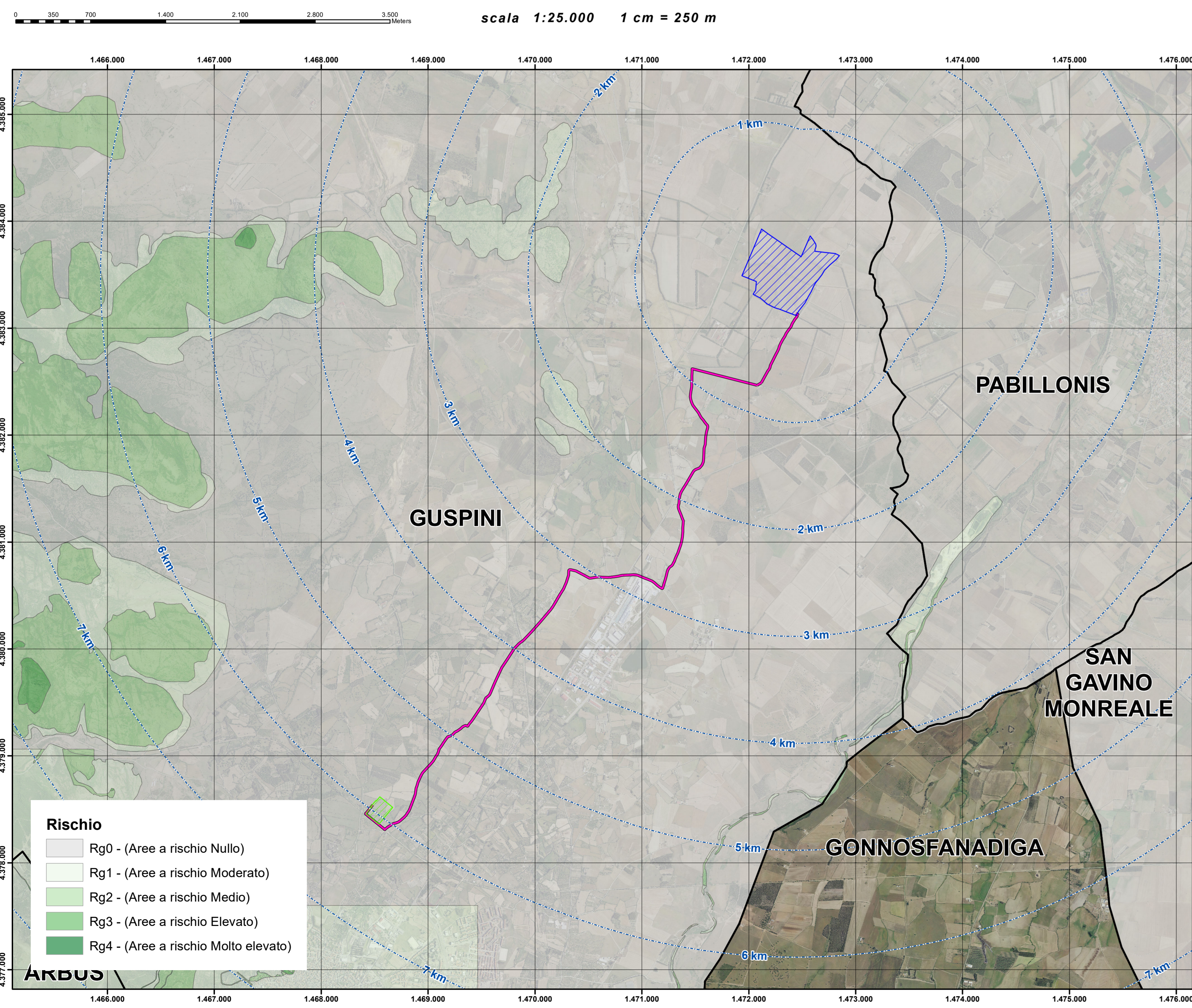
PERICOLO GEOMORFOLOGICO Hg - Art.8 (Rev Dic 2022)



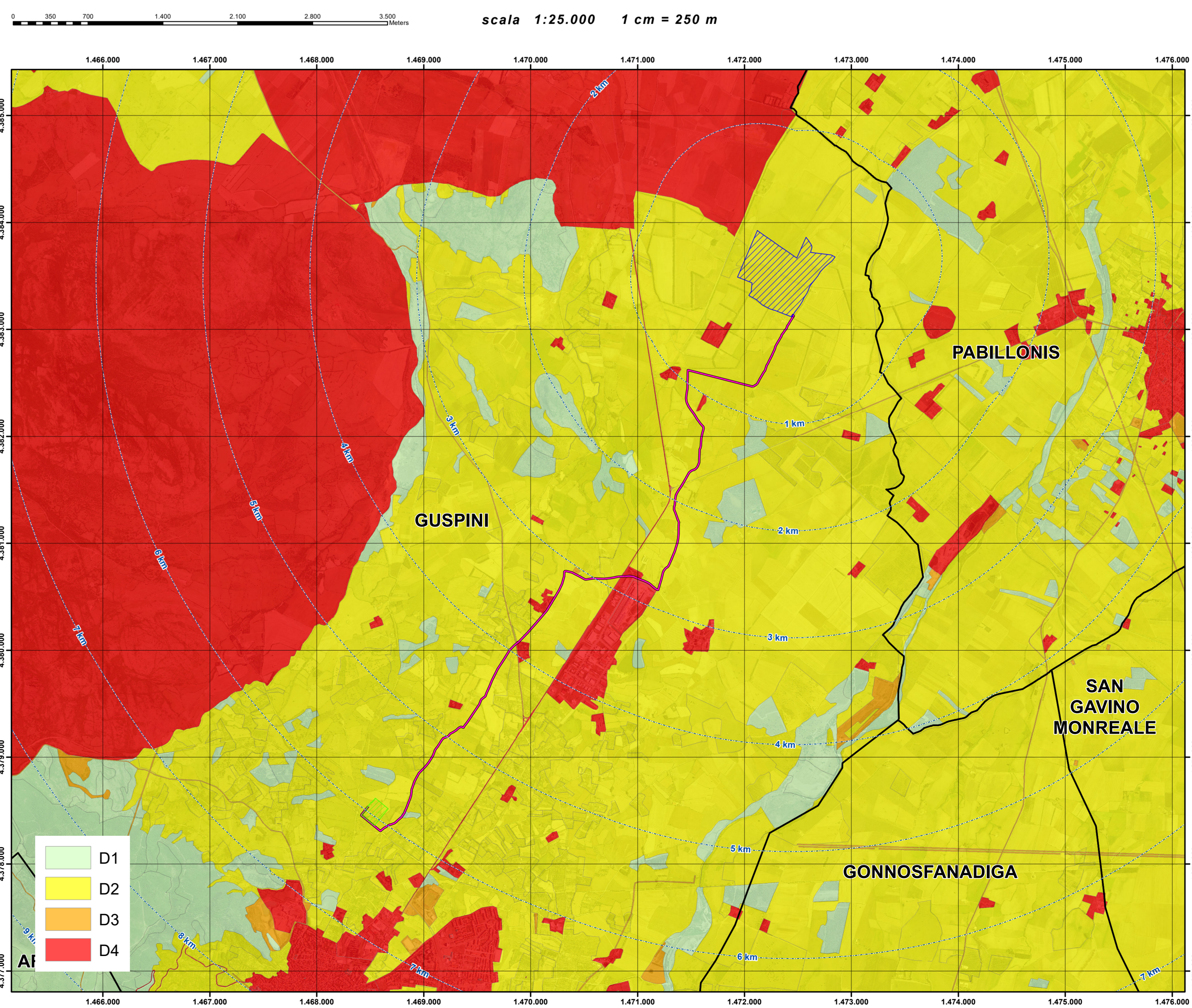
Legenda

- Buffer distanze da area di progetto
- ▨ Area di progetto
- SE Terna
- Cavidotto
- ▭ Confini comunali

RISCHIO GEOMORFOLOGICO Hg (Rev Dic 2022)



DANNO POTENZIALE (Rev Dic 2022)



PIANTO AGRIVOLTAICO MARGIANITTA		COMUNE DI GUSPINI
PROPONENTE Ferrari Agro Energia s.r.l. Traversa Bacchileddu, n. 22 07100 SASSARI (SS)		
VALUTAZIONE DI IMPATTO AMBIENTALE		CODICE LABORATORIO VIA TAV08c
OGGETTO: Inquadramento su P.A.I.		GRUPPO DI LAVORO S.I.A.
COORDINAMENTO bm!		Studio Tecnico Dott. Ing Bruno Manca
REDATTORE Dott. Carlo Carru Dott. Ing. Silvia Esana Dott. Federico Luzzo Dott. Ing. Bruno Manca		
REVISIONE DATA: 02/09/2023 DESCRIZIONE REVISIONE:		
FIRMATO 02/04/2023 11:18		