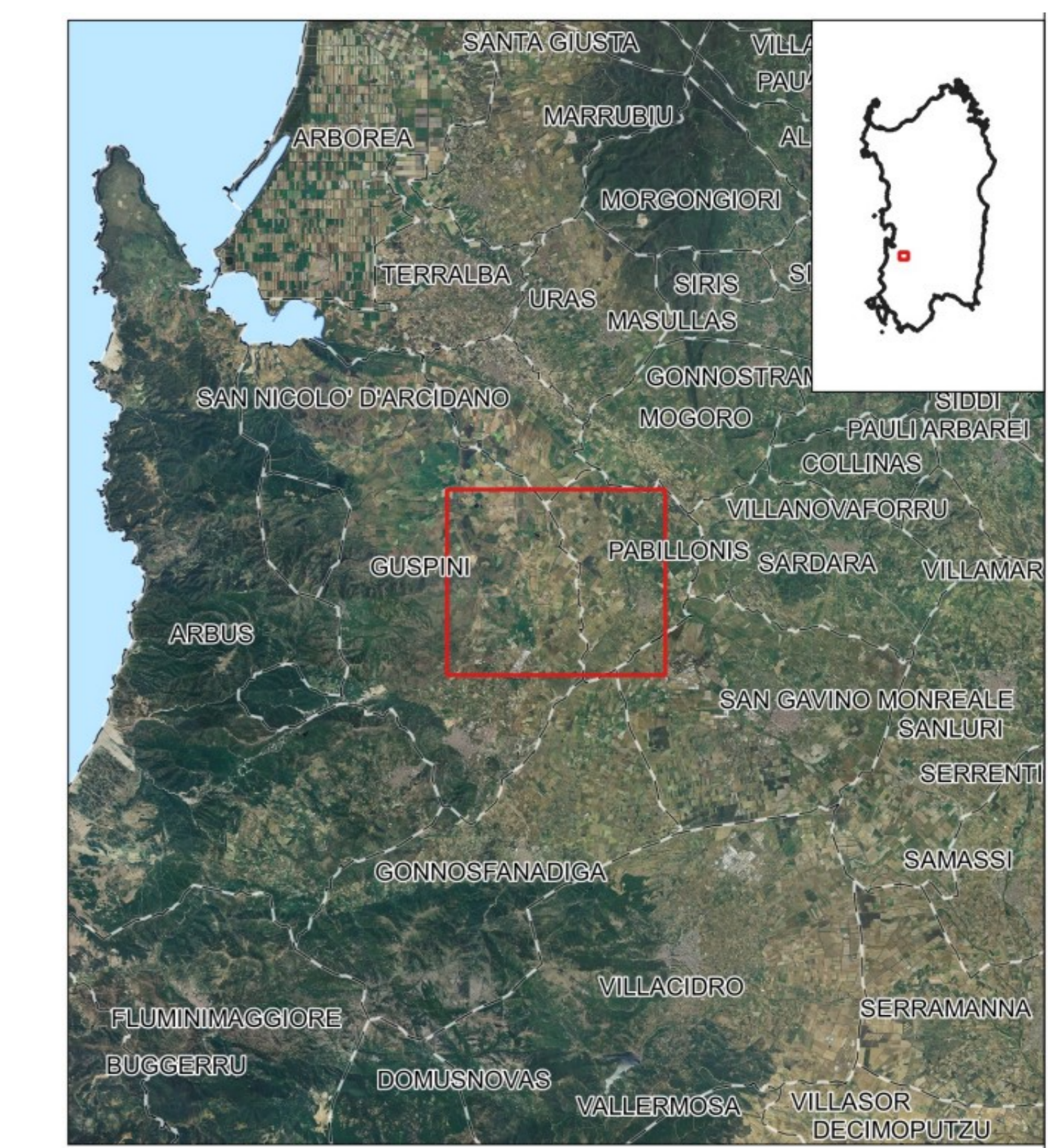


- Area di progetto
- ZPS (Zona di Protezione Speciale)
- SIC (Sito di Importanza Comunitaria)
- ZSC (Zona di Conservazione Speciale)
- Confini comunali



IMPIANTO AGRIVOLTAICO MARGIANITTA		COMUNE DI GUSPINI
PROPONENTE Ferrari Agro Energia s.r.l. Traversa Bacchilledu, n. 22 07100 SASSARI (SS)		
VALUTAZIONE DI IMPATTO AMBIENTALE		CODICE ELABORATO
OGGETTO: Carta della Rete Natura 2000		VIA TAV26
COORDINAMENTO STUDIO TECNICO DOTT. ING BRUNO MANCA		GRUPPO DI LAVORO S.I.A. Dott. Ing. Cosimo Ricci Dott. Ing. Paolo Massimo Calvino Dott. Giulio Casu Dott. Anna Fadda Olesana Dott. Ing. Sara Orlandini Dott. Giuseppe Lisi Dott. Francesco Lottici Dott. Giovanni Longu Dott. Ing. Simona Marini Dott. Ing. Giuseppe Pinna Dott. Ing. Matteo Puggioni Dott. Ing. Alessandra Scuderi Dott. Nat. Fabio Sorrenti Dott. Nat. Vincenzo Fenu Dott. Agr. Giuseppe Puggioni Patrizia Buchetti
REDATTORE Dott. Nat. Ecol. Vincenzo Fenu Dott. Biol. Osvaldo Loccasuli		
REV. DATA	DESCRIZIONE REVISIONE	
01	Dicembre 2023	
PRIMA EMISSIONE		
FORMATO: ISO A4 - 297 x 210		
Ferrari Agro Energia s.r.l. - TUTTI I DIRITTI SONO RISERVATI A NORMA DI LEGGE		

REV. DATA	DESCRIZIONE REVISIONE	
01	Dicembre 2023	
PRIMA EMISSIONE		

FORMATO: ISO A4 - 297 x 210

Ferrari Agro Energia s.r.l. - TUTTI I DIRITTI SONO RISERVATI A NORMA DI LEGGE

