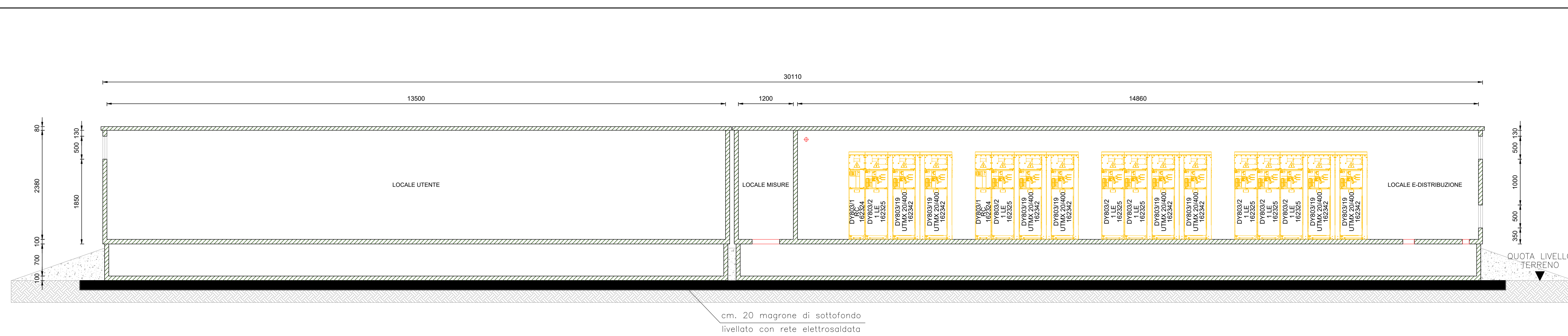
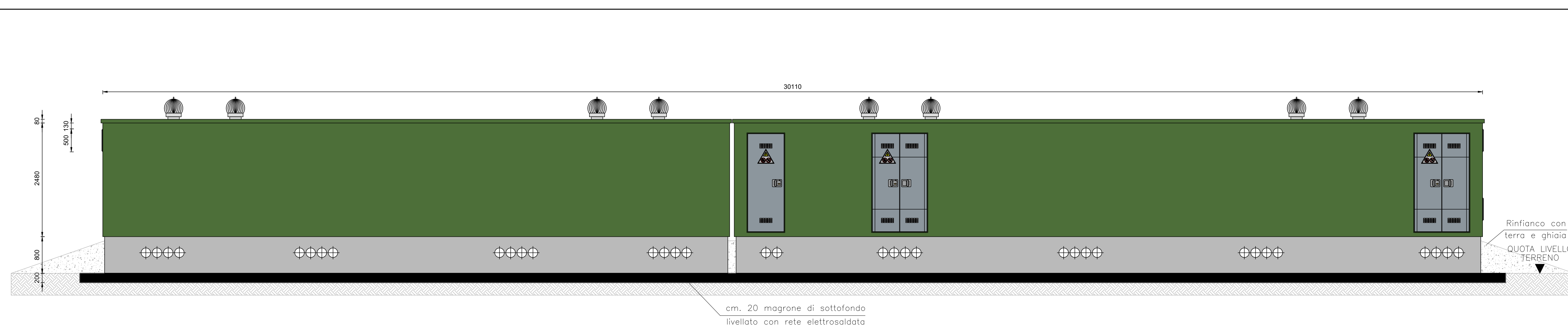


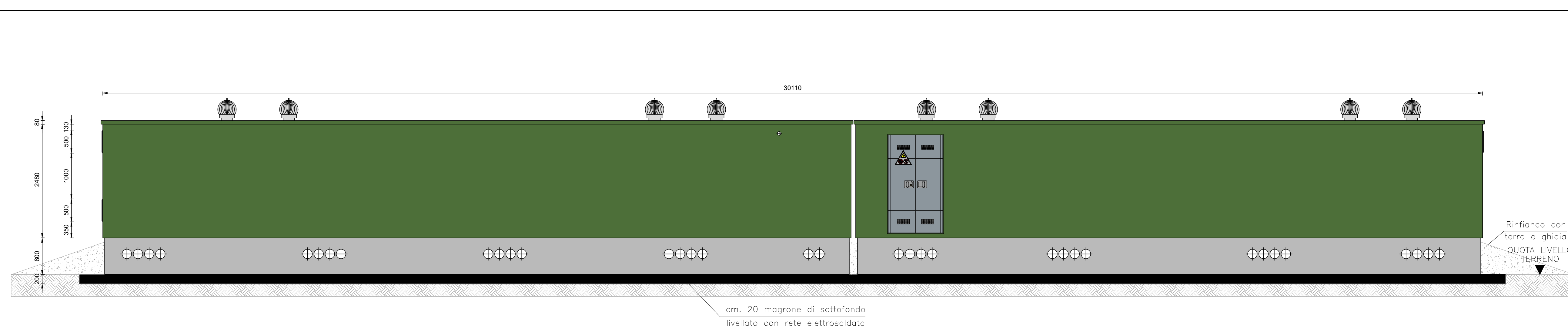
CABINA DI CONSEGNA - Sezione A-A'



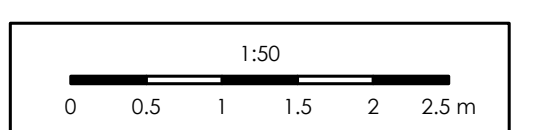
CABINA DI CONSEGNA - Prospetto A



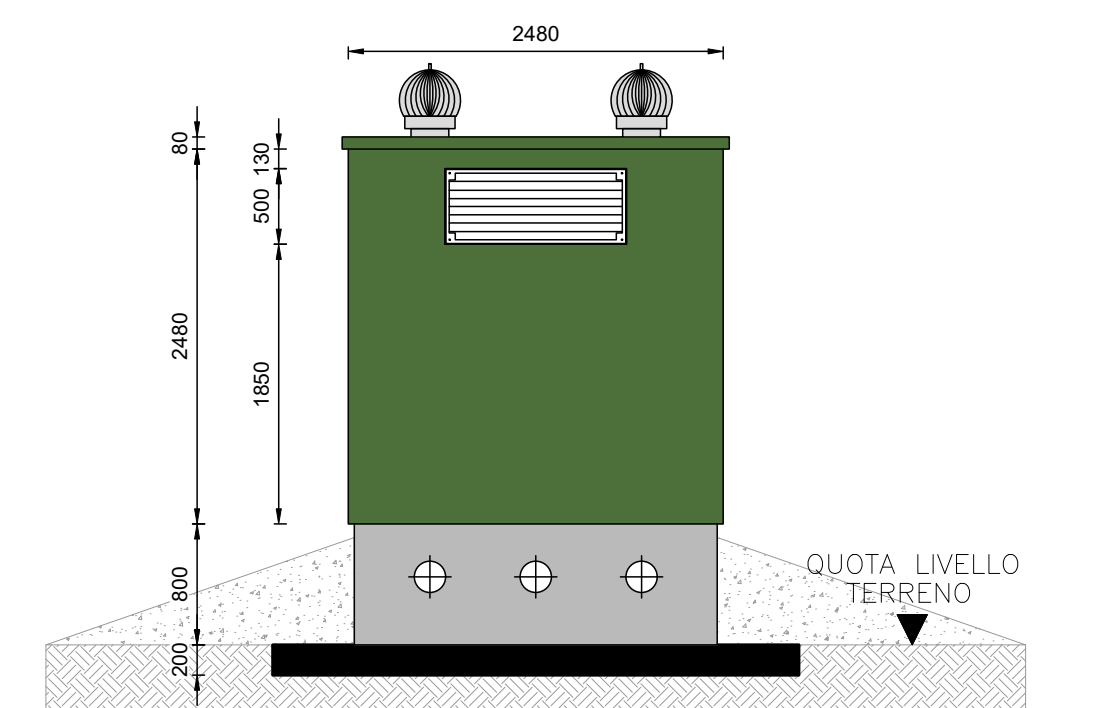
CABINA DI CONSEGNA - Prospetto C



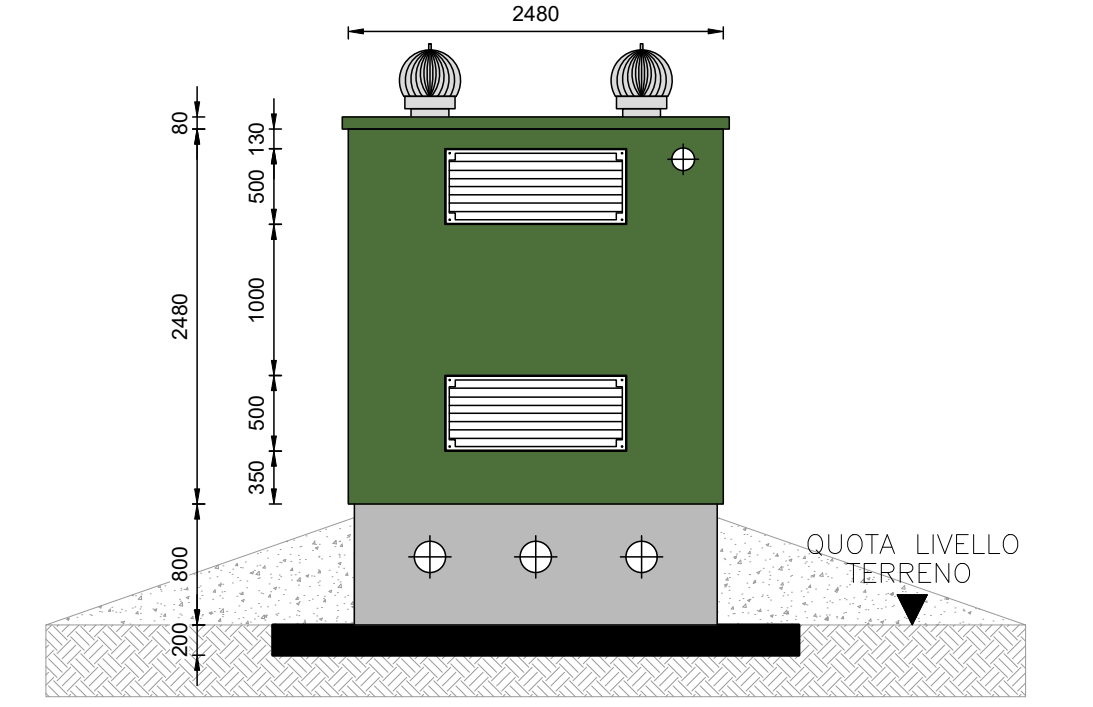
LEGENDA	
Simbolo grafico	Descrizione
	Pozzetto di terra 40x40cm con dispenser verticale h=2,5m
	Nado di terra
	Corda di rame nudo sez. 35mmq
	Corpo illuminante a platone stagno + gruppo autonomo per illuminazione di emergenza - LED IP65 3300 lumen
	Interruttore
	Pulsante di sgancio



CABINA DI CONSEGNA - Prospetto D



CABINA DI CONSEGNA - Prospetto B



PROGETTO DEFINITIVO

COMUNE DI TRECENTA (RO)

IMPIANTO AGRIFOTVOLTAICO CONNESSO ALLA RETE ELETTRICA PER VENDITA DI ENERGIA

LAYOUT CABINA DI CONSEGNA

TAVOLA:	SCALA:	NOME FILE:
F.F1.b3.2	1:50	0707-A60-DEg-F.F1.b3.2_R01-00

COMMITTENTE: AIEM GREEN SRL Via C. A. Europa, 9/G 45100 Rovigo C.F.P.IVA 01627270299	PROPRIETARI: • Chinaglia Barbara C.F. CINERBTT1041E522Z • Azienda Agricola Cona di Pietro Chinaglia P.IVA 01120610292	PROGETTAZIONE: Via Davigli, 1 35028 Pieve di S. Rocco (PD) P.IVA 04048490281 Tel. 04297190552 email: info@progettando.tech Progettista: Dott. Ing. Dario Turillo
--	--	--

Revisione	Data	Inte	Redatto	Controllato	Approvato
02	MARZO 2023	Prima emissione	LV	FG	DT
01	GENNAIO 2024	Prima revisione	LV	FG	DT

TUTTI I DIRITTI SONO RISERVATI
 Questo documento è di proprietà di Progettando s.r.l. e solo stesso il titolare ogni diritto. Pertanto questo documento non può essere copiato, riprodotto, comunicato o divulgato ad altri o usato in qualsiasi maniera, nemmeno per fini sperimentali, senza autorizzazione scritta di Progettando s.r.l. Su richiesta dovrà essere prontamente reinvio a Progettando s.r.l.