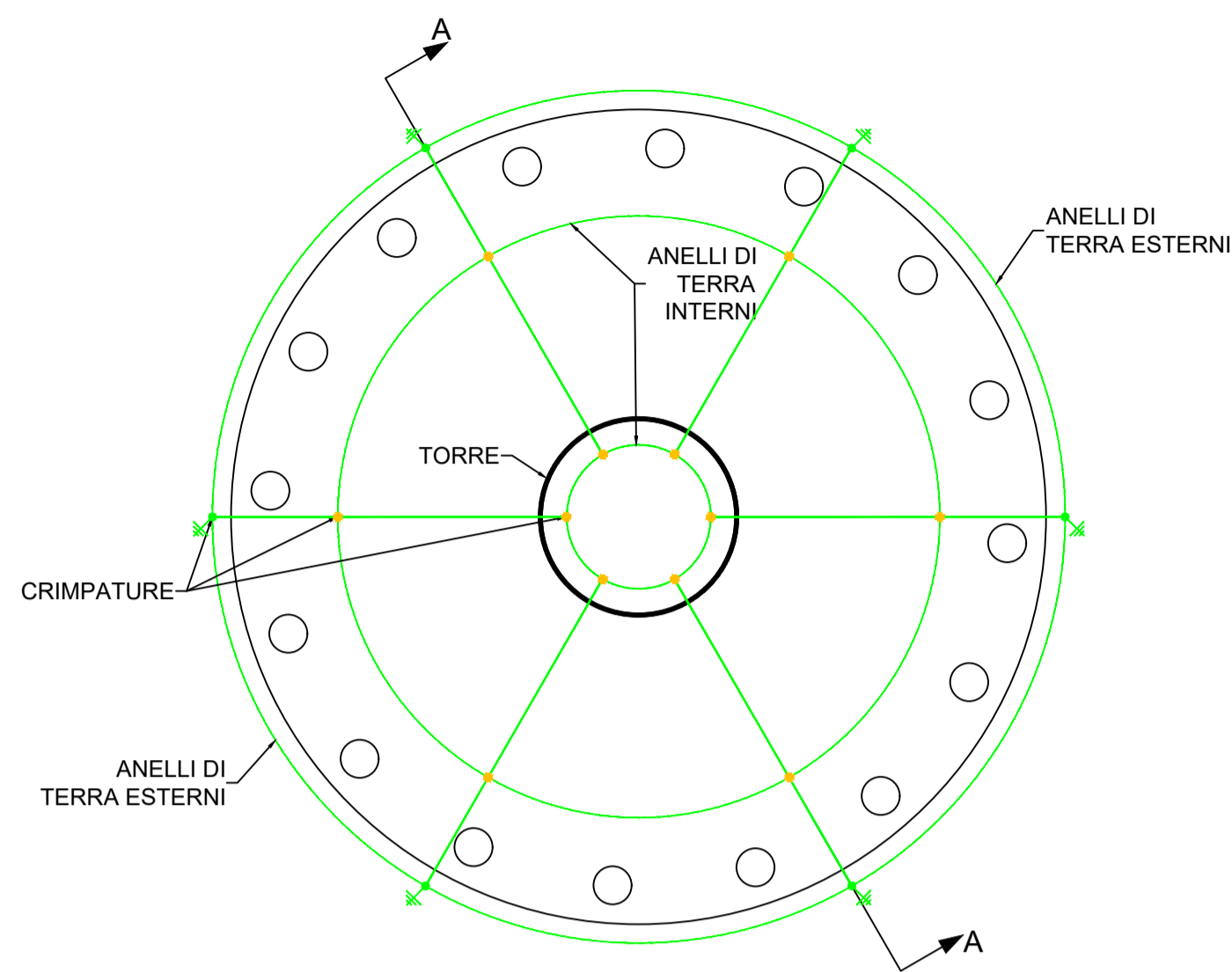
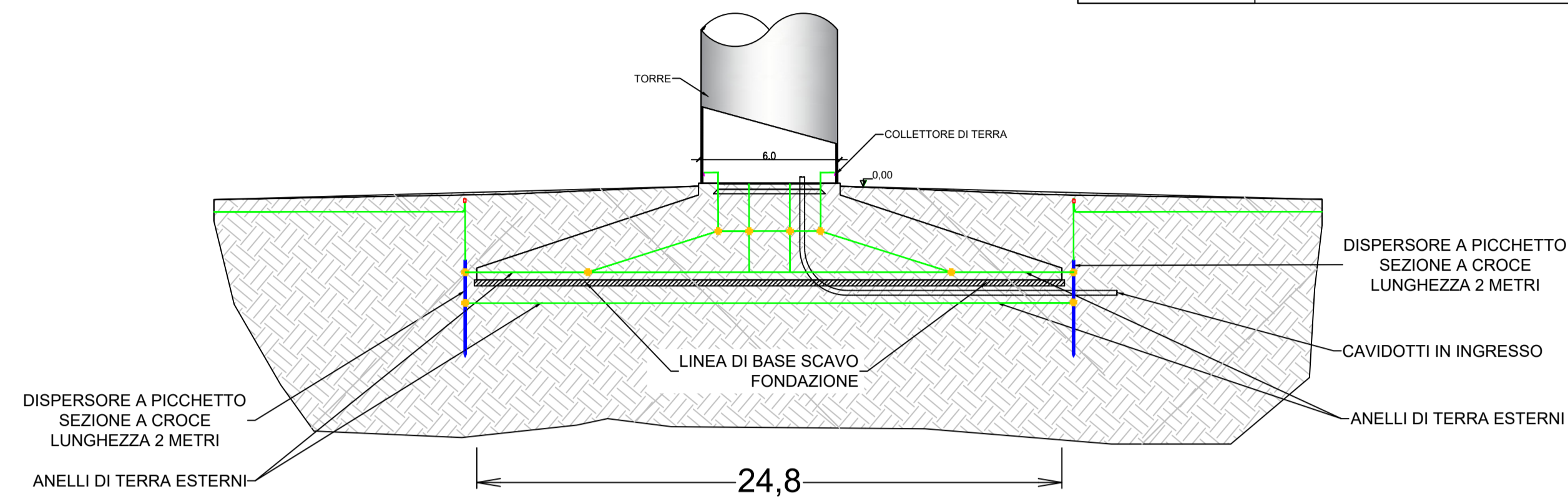


IMPIANTO DI TERRA AEROGENERATORE (SCALA 1:200)

PIANTA

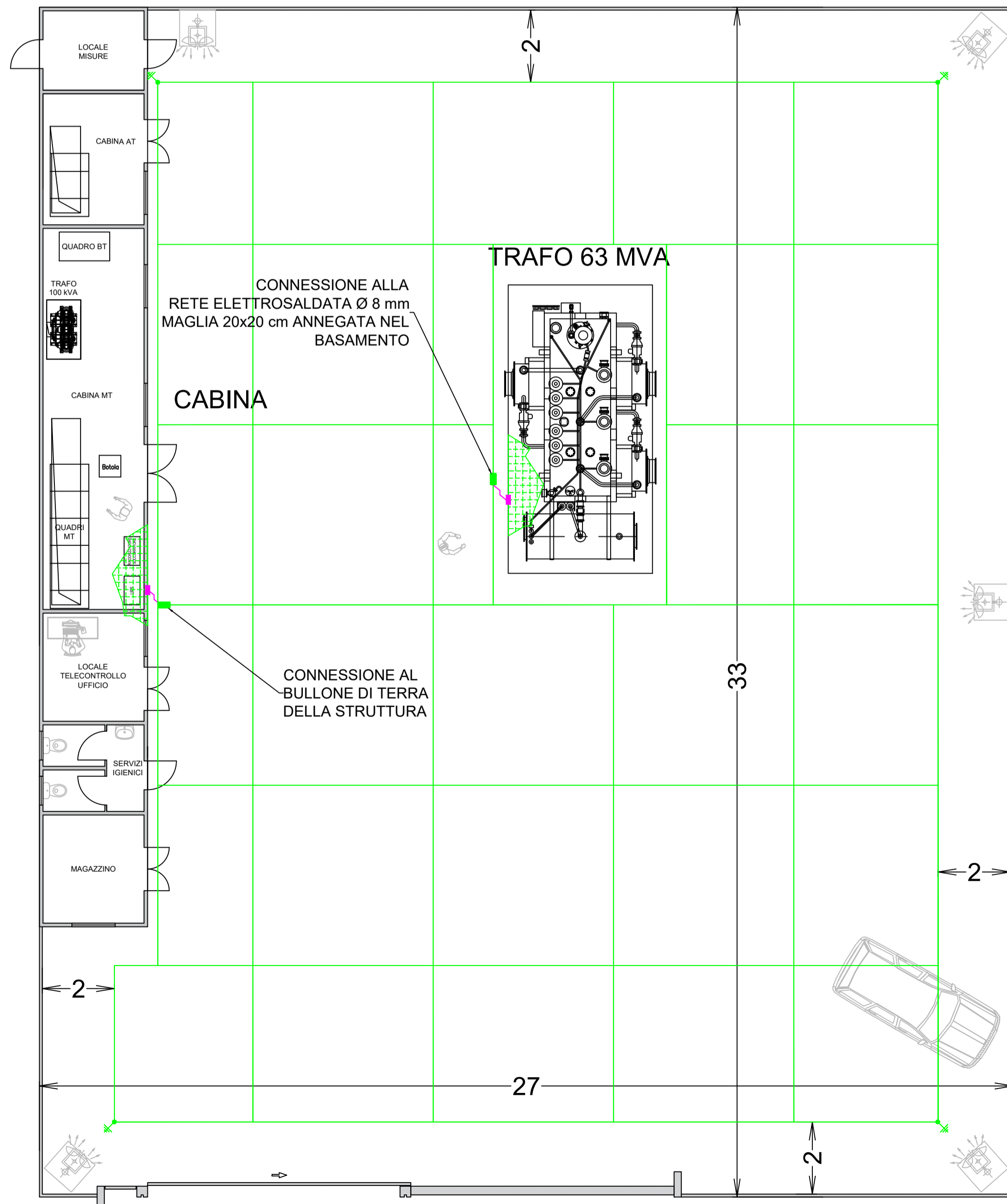


SEZIONE A-A

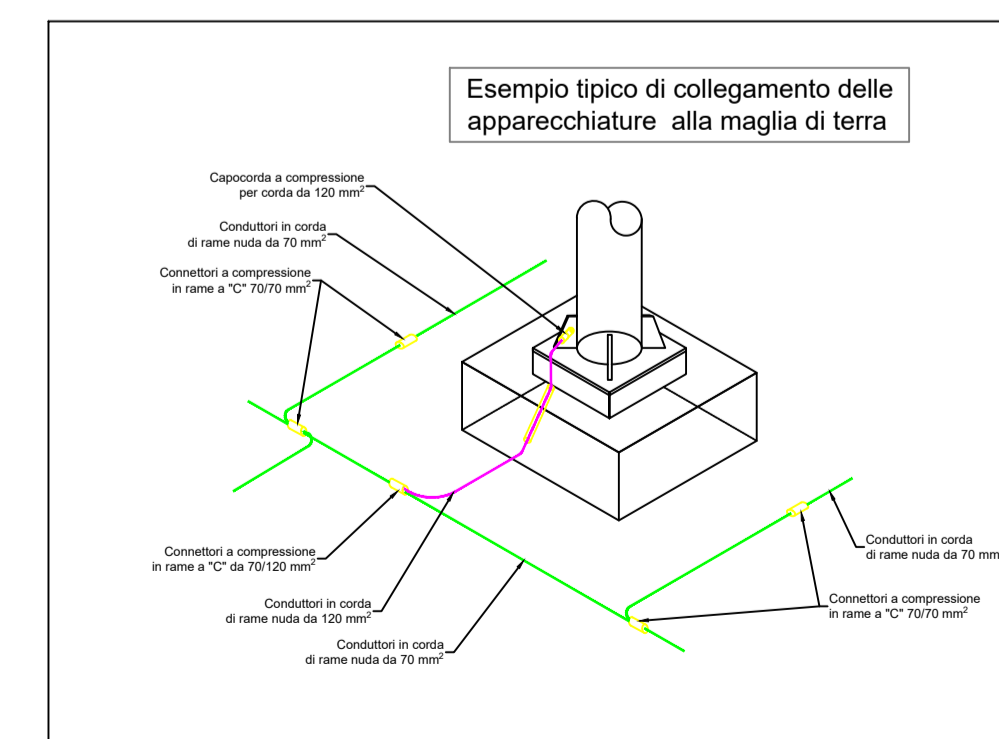
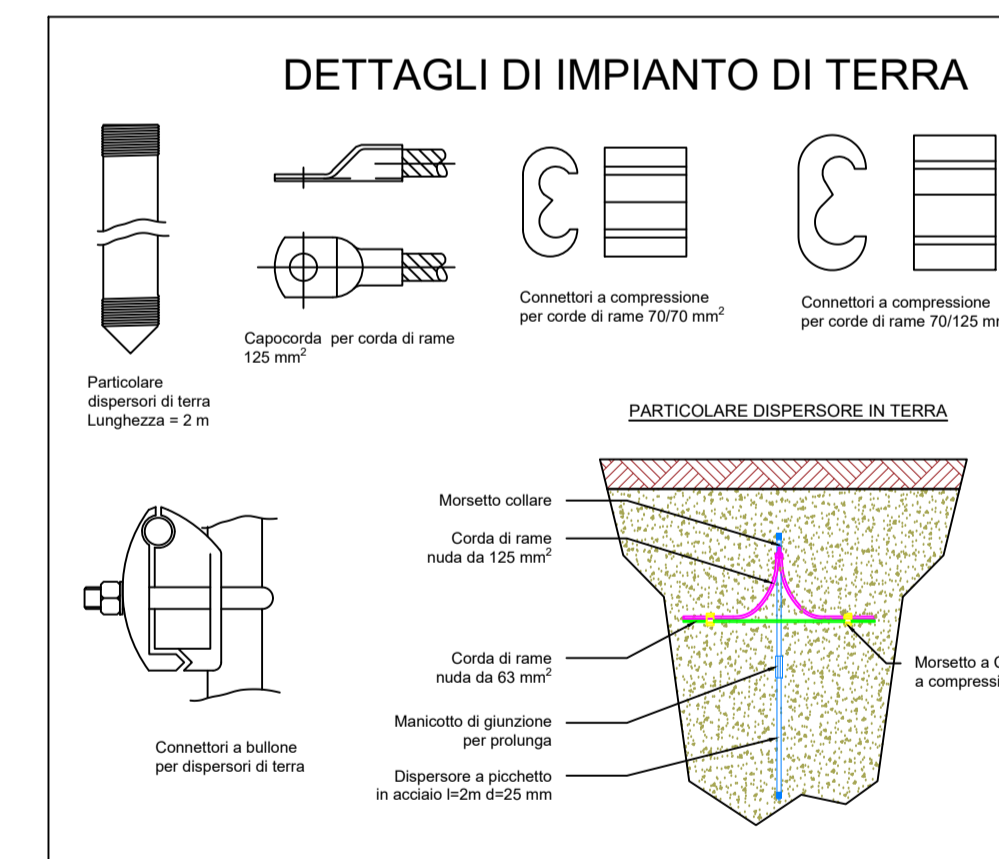


LEGENDA	DESCRIZIONE
	Corda nuda in rame, sezione 70 mm <sup>2</sup> . Nota: quando il percorso della corda di rame coincide con i cavidotti, questa deve essere posta a profondità di intersezione fuori dai basamenti sarà ≥ 1 m.
	Collettore terra in rame 300x50x5 mm (posto "fuori terra" ad altezze variabili)
	Derivazione interrata con morsetto in acciaio inox o ottone o saldatura autogena
	Dispensore verticale in acciaio zincato sezione a croce, lunghezza 2 metri

IMPIANTO DI TERRA SSE UTENTE (SCALA 1:100)



LEGENDA	DESCRIZIONE
	Conduttore in corda di rame nuda da 63 mm <sup>2</sup>
	Conduttore in corda di rame nuda da 120 mm <sup>2</sup>
	Rete elettrosaldata Ø 8 mm maglia 20 cm annegata nel magrone del basamento e collegata a anello di terra perimetrale
	Connessioni da realizzare mediante connettori a compressione in rame a "C"
	Dispensore verticale con lunghezza totale 2 m, sezione a croce in acciaio totalmente ramato



SPECIFICHE PER LA REALIZZAZIONE

- LA CORDA CU 63 MM SARÀ INTERRATA, IN APPOSITA TRINCA DI CIRCA 20 CM. DI PROFONDITÀ NEL TERRENO NATURALE A QUOTA - 0.80 RIFERITA AI PIANI DEFINITIVI DI STAZIONE.
- LA CORDA PERIMETRALE DEVE ESSERE POSATA AD UNA DISTANZA SUPERIORE AI 2.00 M DALLA RECINZIONE
- LA DITTA ADDETTA AI MONTAGGI ELETTROMECCANICI CURERÀ LA MESSA A TERRA DI TUTTE LE ALTRE APPARECCHIATURE NON EVIDENZIATE SUL DISEGNO
- LE EVENTUALI TUBAZIONI DI ACQUA E DI GAS CHE DOVESSERO ENTRARE NELL'AREA DI STAZIONE DEVONO ESSERE DI MATERIALE ISOLANTE PER UN TRATTO DI SUFFICIENTE LUNGHEZZA, M 10.00, A PARTIRE DAL PERIMETRO DELLA MAGLIA VERSO L'ESTERNO
- LE MASSE DELLE APPARECCHIATURE TELEFONICHE ALL'INTERNO DELLA STAZIONE DEVONO ESSERE MESSE E TERRA SULLE RETE GENERALE DELLA STAZIONE
- SE IL CIRCUITO TELEFONICO ESTERNO È SU FILO, DEVE ESSERE INSTALLATO UN TRASLATORE CON LIVELLO D'ISOLAMENTO 30 KV, ATTENENDOSI ALLE NORME DELL'U.T.T.
- I FERRI DI ARMATURA DI EVENTUALI PALI DI FONDAZIONE DEVONO ESSERE COLLEGATI, TRAMITE CONDUTTORI IN RAME, AD UNA PIASTRA COLLETTORICE, PURE IN RAME, DA COLLEGARE A SUA VOLTA ALLA RETE DI TERRA
- PREVEDERE NEI PUNTI DI GIUNZIONE DELLE TUBAZIONI UN CAVALOTTO PER LA CONTINUITÀ ELETTRICA DEGLI STESSI, ED INOLTRE ESEGUIRE LA MESSA A TERRA OGNI 20 M. CIRCA COMPRESSE LE ESTREMITÀ.

NOTE:

- TUTTE LE CARATTERISTICHE TECNICHE RIPORTATE NELLA PRESENTE TAVOLA SONO DA CONSIDERARSI PRELIMINARI E SARANNO VERIFICATE IN FASE DI PROGETTAZIONE ESECUTIVA.
- LE DIMENSIONI SONO INDICATIVE
- LE MISURE SONO RIPORTATE IN METRI

PROPRONTE:  
AEI Wind Project VIII S.r.l.  
Sede in:  
Via Savoia n.78 - 00198 Roma (RM)  
P.I. 17264801006  
Via Savoia 78  
00198 Roma  
PEC: aeiwindprojectviii@legalmail.it

AEI WIND PROJECT VIII S.R.L.

PROVINCIA DI NUORO  
COMUNE DI NUORO  
COMUNE DI ORUNE  
REGIONE SARDEGNA

OGGETTO:  
PROGETTO DEFINITIVO DI UN IMPIANTO EOLICO COMPOSTO DA 7 AEROGENERATORI CON POTENZA COMPLESSIVA DI 46,2 MW, DENOMINATO "CE NUORO NORD", NEL COMUNE DI ORUNE (NU) E OPERE CONNESSE NEI COMUNI DI ORUNE (NU) E NUORO (NU)

NOME ELABORATO:  
PLANIMETRIA IMPIANTO DI TERRA

PROGETTO SVILUPPATO DA:  
AGREENPOWER s.r.l.  
Sede legale: Via Serra, 44  
09038 Serramanna (SU) - ITALIA  
Email: info@agreenpower.it

agreenpower s.r.l.

GRUPPO DI LAVORO:  
Ing. Simone Abis  
Dott. Ing. Fabio Sirigu  
Dott. Daniele Cabiddu  
Arch. Roberta Sarria  
Dott. Gianluca Fadda

COLLABORATORI:  
BIA Srl  
Geologica Srls  
Dott. Nat. Maurizio Medda  
Dott. Nat. Francesco Mascia  
Dott. Agronomo Vincenzo Sechi  
Dott.ssa Archeologa Manuela Simbula  
Ing. Federico Miscali  
Ing. Luigi Garci  
Ing. Vincenzo Carboni  
Ing. Nicola Sollai

TIMBRO E FIRMA:

SCALA:	CODICE ELABORATO	TIPOLOGIA	FASE PROGETTUALE
-	ELB.PE.05	IMPIANTO EOLICO	DEFINITIVO
FORMATO: A1			
3			
2			
1			
0			
REV	Prima emissione	DIC. 2023	Agreenpower
	DESCRIZIONE	DATA	REDDITO
			AGREENPOWER
			CONTROLLATO
			APPROVATO

Il presente documento è di proprietà di Agreenpower S.r.l. che ne tutela i diritti a termine di legge.