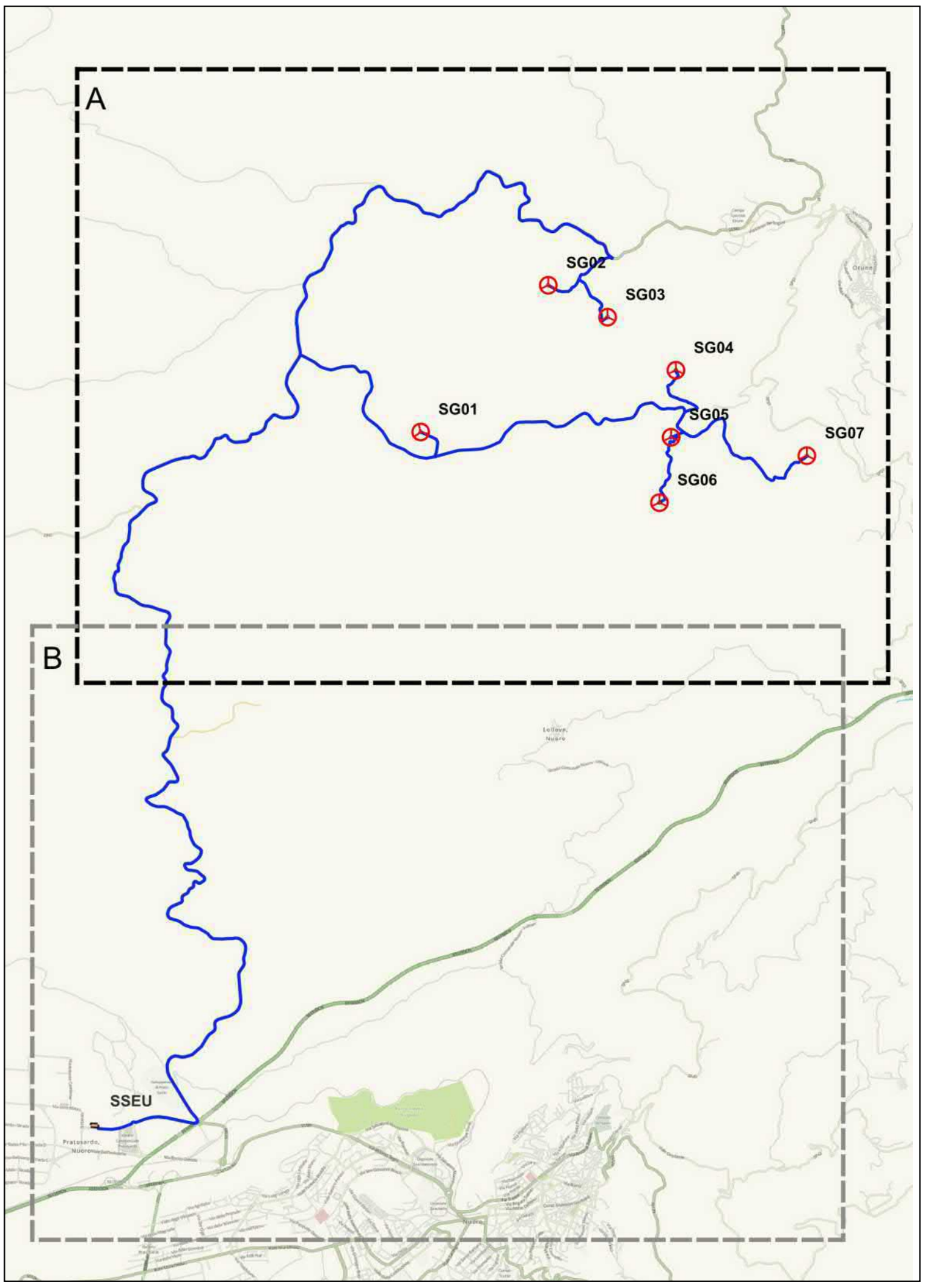


- LEGENDA**
- Aerogeneratore
  - Piazzola\_Definitiva
  - Piazzola\_Costruzione
  - Piazzola\_Blade
  - Strade\_Nuova\_Costruzione
  - Cavidotto\_MT 30 kV
  - Limiti\_Amministrativi\_Comunali
- VINCOLI IDROGEOLOGICI - PAI**
- Rischio Geomorfologico PAI PGRA Rev. Dic22**
- Rg0 - Nullo
  - Rg1 - Moderato
  - Rg2 - Medio
  - Rg3 - Elevato

Fonte layer: Geoportale Sardegna  
 Sito Internet "https://webgis2.regione.sardegna.it/"



PROPRONTE:  
**AEI Wind Project VIII S.r.l.**  
 Sede in:  
 Via Savola n. 78 - 00198 Roma (RM)  
 P.2.170660001  
 PEC: aewindprojectviii@legalmail.it



OGGETTO:  
 PROGETTO DEFINITIVO DI UN IMPIANTO EOLICO COMPOSTO DA 7 AEROGENERATORI CON POTENZA COMPLESSIVA DI 46,2 MW, DENOMINATO "CE NUORO NORD", NEL COMUNE DI ORUNE (NU) E OPERE CONNESSE NEI COMUNI DI ORUNE (NU) E NUORO (NU)

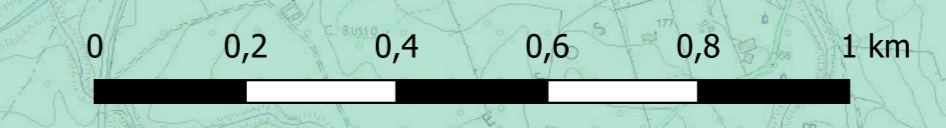
NOME ELABORATO:  
 PAI - RISCHIO GEOMORFOLOGICO REV. DIC22

PROGETTO SVILUPPATO DA:  
**AGREENPOWER S.r.l.**  
 Sede legale: Via Serra, 44  
 09038 Serramanna (SU) - ITALIA  
 Email: info@agreenpower.it



<b>GRUPPO DI LAVORO:</b> Ing. Simone Albi Dott. Ing. Fabio Sotgiu Dott. Ing. Daniele Cabiddu Arch. Roberto Sanna Dott. Gianluca Fadda	<b>COLLABORATORI:</b> BA Srl Geomatica Srl Dott. Nat. Maurizio Molla Dott. Nat. Francesco Micaia Dott. Agronomo Vincenzo Sacchi Dott. Nat. Francesco Manna Sanna Ing. Federico Micali Ing. Luigi Garca Ing. Vincenzo Carboni Ing. Nicola Sella	<b>TIMBRO E FIRMA:</b>
--	--	------------------------

SCALA: 1:10000	CODICE ELABORATO ELB.VI.15a	TIPOLOGIA IMPIANTO EOLICO	FASE PROGETTUALE DEFINITIVO
FORMATO: A3			
DATA:			
REVISIONI:			



Il presente documento è di proprietà di Agreenpower S.r.l. che ne conserva i diritti e l'uso è vietato.